



Cum să schimbați: filtru  
polen la **FORD Focus**  
**Mk2 Van / Break** | Ghid  
de înlocuire

## TUTORIAL VIDEO SIMILAR



Acest video prezintă procedura de înlocuire a unei piese auto similare la un alt vehicul.

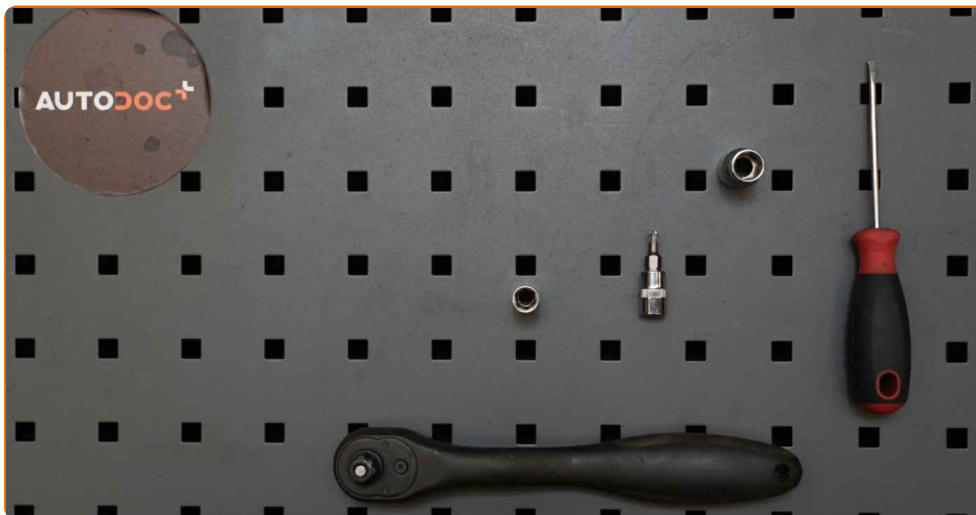
### Important!

Această procedură de înlocuire poate fi utilizată pentru:  
FORD Focus Mk2 Van / Break 1.6 TDCi, FORD Focus Mk2 Van / Break 2.0 TDCi, FORD Focus Mk2 Van / Break 1.6 Ti-VCT, FORD Focus Mk2 Van / Break 1.6, FORD Focus Mk2 Van / Break 1.4

Etapele pot varia ușor în funcție de construcția mașinii.

Acest tutorial a fost creat în baza procedurii de înlocuire a unei piese auto similare pentru: FORD Focus II Sedan (DB\_, FCH, DH) 1.6 TDCi

**ÎNLOCUIREA: FILTRU POLEN – FORD FOCUS MK2 VAN /  
BREAK. SCULELE DE CARE AȚI AVEA NEVOIE:**



- Șurubelnițe Torx T20
- Capăt cheie tubulară nr.8
- Capăt cheie tubulară nr.10
- Cheie cu clichet
- Șurubelniță Dreaptă

**Cumpărați instrumente**

Înlocuirea: filtru polen – FORD Focus Mk2 Van / Break. AUTODOC recomandă:

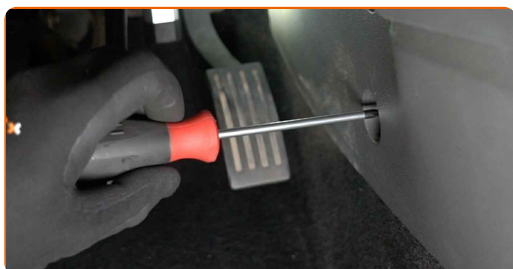
- Înlocuiți filtrul de habitacul cel puțin o dată la șase luni, la început de primăvară și toamnă.
- Respectați termenii, cerințele și recomandările de utilizare furnizate de către producător.
- În cazul în care fluxul de aer din interiorul habitaculului este redus drastic, înlocuiți filtrul înainte de intervenția de întreținere programată.
- Toate lucrările trebuie făcute cu motorul oprit.

## ÎNLOCUIREA: FILTRU POLEN – FORD FOCUS MK2 VAN / BREAK. CONSECUTIVITATEA RECOMANDATĂ A ETAPELOR:

**1** Scoateți capacele elementelor de fixare ale panoului lateral din plastic. Folosiți o șurubelniță dreaptă.



**2** Deșurubați elementele de fixare ale panoului decorativ lateral din plastic. Folosiți Torx T20.

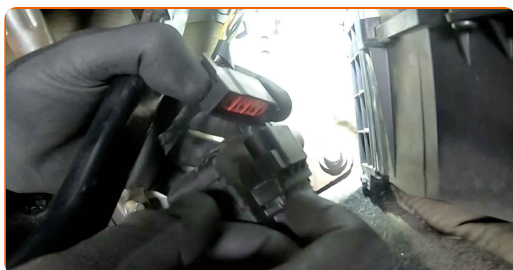


**3** Scoateți panoul lateral din plastic.

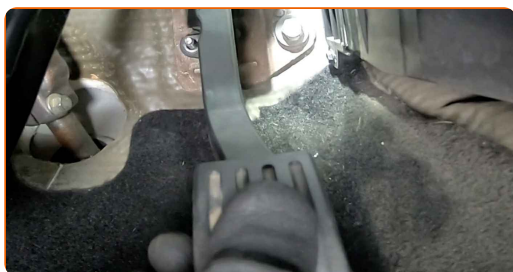
**4** Deșurubați elementul de fixare al pedalei de accelerație și scoateți-l deoparte. Utilizați o cheie tubulară №10. Folosiți o cheie cu clichet.



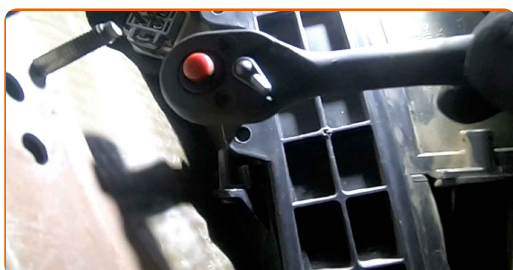
**5** Decuplați conectorul pedalei de accelerație.



**6** Scoateți pedala de accelerație.



**7** Deșurubați elementele de fixare ale capacului carcasei filtrului de habitacul. Utilizați o cheie tubulară №8. Folosiți o cheie cu clichet.



**8** Îndepărtați capacul cutiei filtrului de habitacul.



**AUTODOC recomandă:**

- Înlocuirea: filtru polen – FORD Focus Mk2 Van / Break. Nu utilizați forță excesivă atunci când demontați piesa deoarece aceasta o poate deteriora.

**9** Îndepărtați filtrul de habitacul.



**Înlocuirea: filtru polen – FORD Focus Mk2 Van / Break. AUTODOC recomandă:**

- Nu încercați să curățați și să re-utilizați filtrul. Acest lucru va avea efecte negative asupra calității aerului din habitacul.

10

Instalați filtrul de habitacul în suportul său.



Înlocuirea: filtru polen – FORD Focus Mk2 Van / Break. Experții AUTODOC recomandă:

- Verificați dacă elementul de filtrare se află în poziția corectă. Evitați denivelările.
- Urmați direcția săgeții fluxului de aer de pe filtru.
- FORD Focus Mk2 Van / Break - Este important să utilizați doar filtre de calitate înaltă.

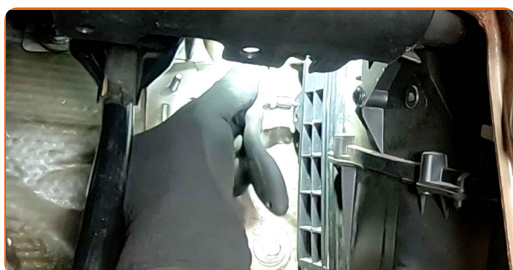
11

Reinstalați capacul cutiei filtrului de habitacul.

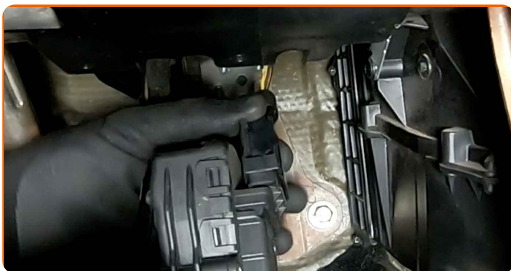


12

Înșurubați elementele de fixare ale capacului carcasei filtrului de habitacul. Utilizați o cheie tubulară №8. Folosiți o cheie cu clichet.



**13** Cuplați conectorul pedalei de accelerație.



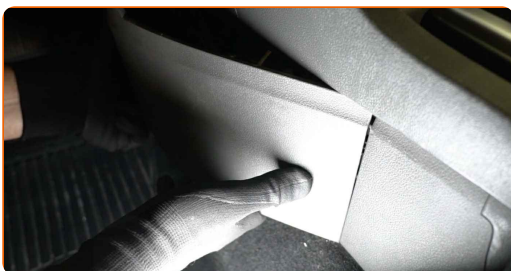
**14** Reinstalați pedala de accelerație.



**15** Aduceți pedala de accelerație în poziția sa inițială și înșurubați elementul de fixare. Utilizați o cheie tubulară №10. Folosiți o cheie cu clichet.



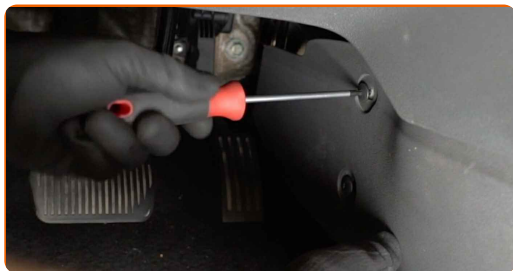
**16** Instalați panoul lateral din plastic.





17

Înșurubați elementele de fixare ale panoului decorativ lateral din plastic. Folosiți Torx T20.



18

Reinstalați capacele elementelor de fixare ale panoului lateral din plastic.

19

Porniți contactul.

20

Porniți sistemul de aer condiționat. Acest lucru este necesar pentru a vă asigura de funcționarea corespunzătoare a componentei.

21

Opriți contactul.

**BRAVO!** 

[VIZUALIZAȚI MAI MULTE TUTORIALE](#)

## AUTODOC – PIESE DE SCHIMB DE CALITATE ȘI IEFTINE ONLINE

APLICAȚIA MOBILĂ AUTODOC: PRINDEȚI SUPER OFERTE, CUMPĂRAȚI COMOD



**AUTODOC**

GET IT ON  **Google Play**

Download on the  **App Store**

**Download**

**O SELECȚIE VARIATĂ DE PIESE DE SCHIMB PENTRU MAȘINA DUMNEAVOASTRĂ**

**FILTRU POLEN: O GAMĂ VASTĂ**

### **ACT DE RENUNȚARE / DISCLAIMER:**

Documentul conține numai recomandări generale care vă pot fi utile când efectuați acțiuni de reparație sau de înlocuire. Firma AUTODOC nu va fi răspunzătoare pentru nici o pierdere, rănire sau deteriorare a proprietății apărute în timpul procesului de reparație sau înlocuire din cauza unei aplicări sau interpretări greșite a informațiilor furnizate.

Firma AUTODOC nu este răspunzătoare pentru erorile sau ambiguitățile din acest manual. Informațiile sunt furnizate doar în scop informativ și nu pot înlocui instrucțiunile de la profesioniști.

Firma AUTODOC nu este răspunzătoare pentru utilizarea incorectă sau periculoasă a echipamentelor, sculelor și componentelor auto. Firma AUTODOC recomandă cu tărie să aveți grijă și să urmați instrucțiunile de siguranță când efectuați o reparație sau o înlocuire. Amintiți-vă: Utilizarea pieselor de calitate inferioară nu garantează siguranța rutieră.

© Copyright 2023 – Tot conținutul, în special textele, fotografiile și grafica, sunt protejate de drepturile de autor. Toate drepturile, inclusiv duplicarea, publicarea, editarea și traducerea, rămân rezervate, Firmei AUTODOC SE.