

 **AUTODOC CLUB**

Cum să schimbați:
amortizoare din spate la
FORD FOCUS limuzina
(DFW) | Ghid de înlocuire

TUTORIAL VIDEO SIMILAR



Acest video prezintă procedura de înlocuire a unei piese auto similare la un alt vehicul.

Important!

Această procedură de înlocuire poate fi utilizată pentru:

FORD FOCUS limuzina (DFW) 1.4 16V, FORD FOCUS limuzina (DFW) 1.6 16V, FORD FOCUS limuzina (DFW) 1.8 16V, FORD FOCUS limuzina (DFW) 2.0 16V, FORD FOCUS limuzina (DFW) 1.8 Turbo DI / TDDi, FORD FOCUS limuzina (DFW) 1.8 TDCi

Etapele pot varia ușor în funcție de construcția mașinii.

Acest tutorial a fost creat în baza procedurii de înlocuire a unei piese auto similare pentru: FORD FOCUS (DAW, DBW) 1.8 TDCi

ÎNLOCUIREA: AMORTIZOARE – FORD FOCUS LIMUZINA (DFW). SCULELE DE CARE VEȚI AVEA NEVOIE:



- Perie de sârmă
- Spray WD-40
- Spray curățare frâne
- Vaselina pe bază de cupru
- Cheie dinamometrică
- Cheie combinată №13
- Capăt cheie tubulară nr.15
- Chei tubulare de impact pentru prezoanele roților №19
- Cheie de amortizoare nr. DD5,2
- Cheie cu clichet
- Șurubelniță phillips
- Extractor cleme
- Pană blocare roată

Cumpărați instrumente

Înlocuirea: amortizoare – FORD FOCUS limuzina (DFW). AUTODOC recomandă:

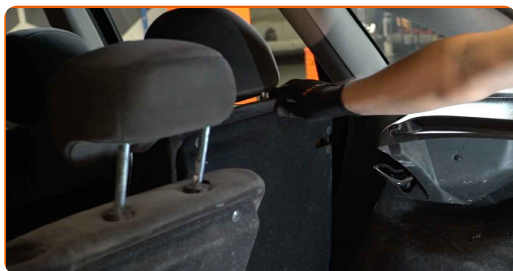
- Ambele amortizoare ale suspensiei spate trebuie înlocuite simultan.
- Procedura de înlocuire este identică pentru amortizorul stâng și cel drept a suspensiei spate.
- Înlocuirea: amortizoare – FORD FOCUS limuzina (DFW). Utilizați următoarea procedură:

ÎNLOCUIȚI ÎN URMĂTOAREA ORDINE:

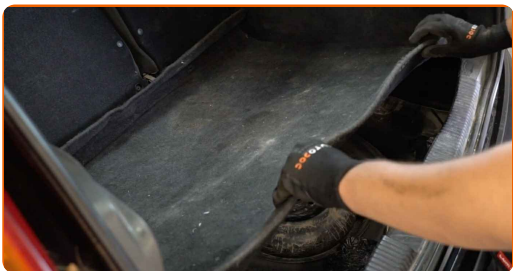
- 1 Securizați roțile cu un opritor de roată.
- 2 Deschideți capacul compartimentului pentru bagaje.
- 3 Mutați raftul rabatabil și desfaceți-i elementele de fixare. Astfel veți avea acces la panourile decorative laterale din plastic.



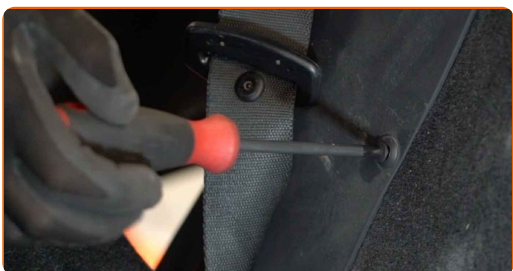
- 4 Rabatați spătarele scaunelor din spate.



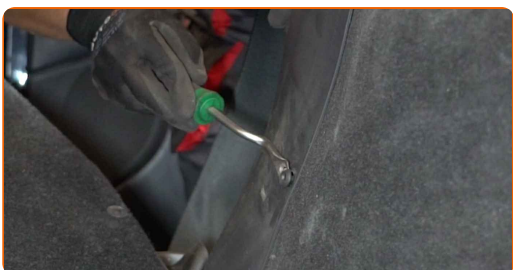
5 Scoateți căptușeala din partea de jos față a portbagajului.



6 Deșurubați elementele de fixare ale panoului decorativ lateral din plastic. Folosiți o șurubelniță Phillips.

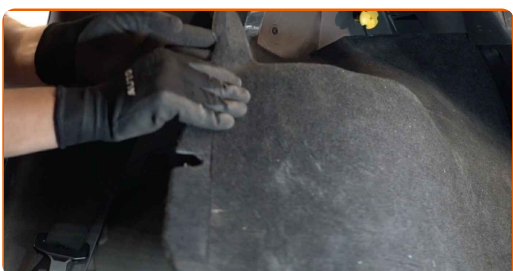


7 Demontați clemele de la panoul lateral din plastic. Folosiți un clește pentru extras cleme.



8 Scoateți panoul lateral din plastic.

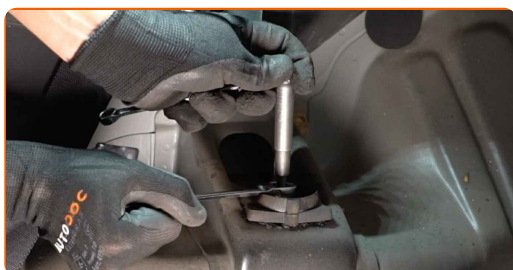
9 Desfaceți căptușeala laterală a portbagajului.



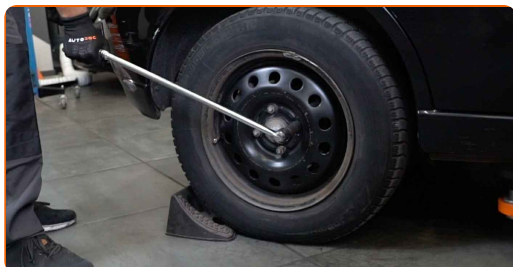
- 10** Curățați elementele de fixare ale suportului superior al amortizorului. Folosiți o perie de sârmă. Folosiți spray WD-40.



- 11** Slăbiți elementul de fixare de sus al amortizorului. Utilizați o cheie în combinație fixă №13. Folosiți o cheie de amortizoare №DD5,2. Folosiți o cheie cu clichet.



- 12** Slăbiți șuruburile de fixare a roții. Folosiți o cheie tubulară de impact pentru roată #19.



- 13** Ridicați partea din spate a vehiculului și fixați-l cu ajutorul unor suporturi.

- 14** Deșurubați bolțurile roților.



AUTODOC recomandă:

- Important! Țineți roata atunci când deșurubați șuruburile de fixare. FORD FOCUS limuzina (DFW)

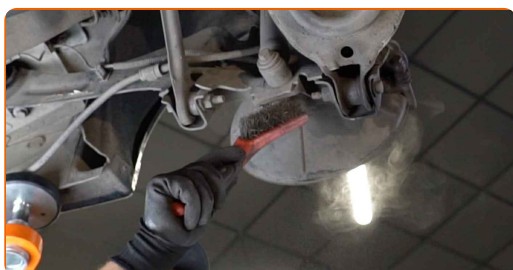
15

Scoateți roata.



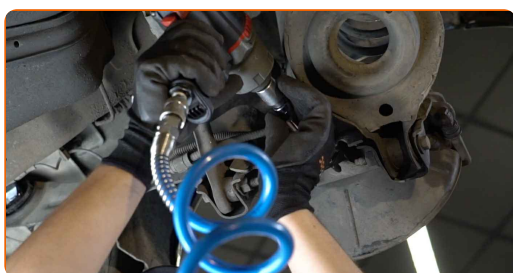
16

Curățați elementele de fixare ale amortizorului. Folosiți o perie de sârmă. Folosiți spray WD-40.



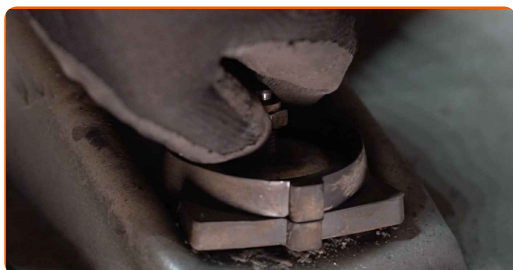
17

Înșurubați elementul de fixare inferior al amortizorului. Utilizați o cheie tubulară №15. Folosiți o cheie cu clichet.



18

Deșurubați elementul de fixare superior al amortizorului.



AUTODOC recomandă:

- Important! Țineți amortizorul atunci când deșurubați șuruburile de fixare. FORD FOCUS limuzina (DFW)

19

Scoateți șurubul de fixare.

20

Îndepărtați amortizorul.



21

Îndepărtați bara de sprijin amortizor, scutul de protecție împotriva prafului și tamponul.

AUTODOC recomandă:

- Înlocuirea: amortizoare – FORD FOCUS limuzina (DFW). Verificați cu atenție suportul, burduful de protecție și limitatorul de șoc al amortizorului. Înlocuiți dacă este necesar.

22

Curățați suporturile amortizoarelor. Folosiți o perie de sârmă. Folosiți spray WD-40.



Înlocuirea: amortizoare – FORD FOCUS limuzina (DFW). Sfatul util de la experții AUTODOC:

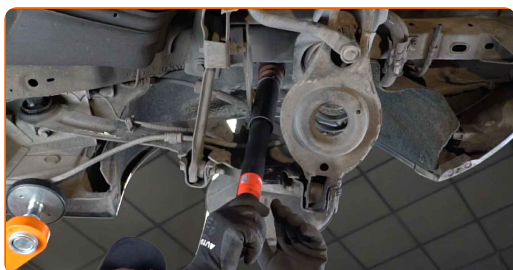
- Înainte de instalare, amortizorul trebuie pompat manual de 3-5 ori.

23

Instalați suportul, scutul de protecție împotriva prafului și tamponul pe noul amortizor.

24

Amplasați amortizorul sub aripa roții și fixați-l.

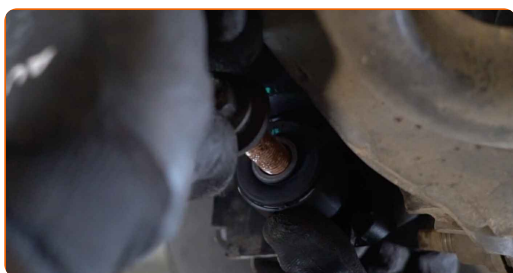


AUTODOC recomandă:

- FORD FOCUS limuzina (DFW) – Pentru evitarea leziunilor, țineți amortizorul atunci când înșurubați șuruburile de fixare.

25

Instalați șurubul de fixare.



26 Înșurubați elementul de fixare de jos al amortizorului. Utilizați o cheie tubulară №15. Folosiți o cheie cu clichet.



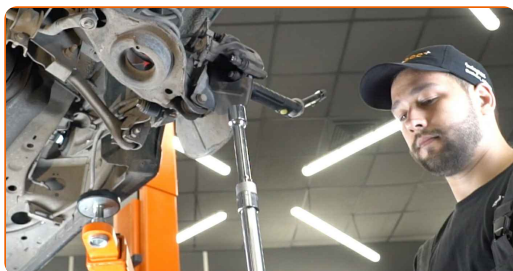
27 Proptiți brațul. Folosiți un cric hidraulic pentru cutia de viteze.



28 Strângeți elementul de fixare inferior al amortizorului. Utilizați o cheie tubulară №15. Folosiți o cheie de cuplu. Strângeți pînă la cuplul de 85 Nm.



29 Îndepărtați suportul de sub braț.



AUTODOC recomandă:

- Înlocuirea: amortizoare – FORD FOCUS limuzina (DFW). Coborâți cricul de transmisie lin, fără smucituri, pentru a evita deteriorarea componentelor și a mecanismelor.

30 Tratați elementele de fixare ale amortizorului. Folosiți unsoare de cupru.



31 Tratați suprafața unde discul de frână intră în contact cu janta. Folosiți unsoare de cupru.



32 Curățați suprafața discului de frână. Folosiți un spray curățare frâne.



AUTODOC recomandă:

- Înlocuirea: amortizoare – FORD FOCUS limuzina (DFW). După aplicarea spray-ului, așteptați câteva minute.

33 Montați roata.

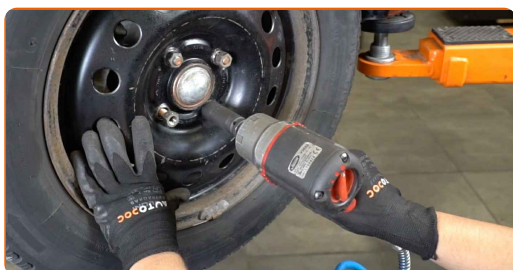


AUTODOC recomandă:

- **Atenție!** Pentru evitarea leziunilor, țineți roata atunci când înșurubați șuruburile de fixare la automobil. FORD FOCUS limuzina (DFW)

34

Înșurubați bolțurile roții. Folosiți o cheie tubulară de impact pentru roată #19.



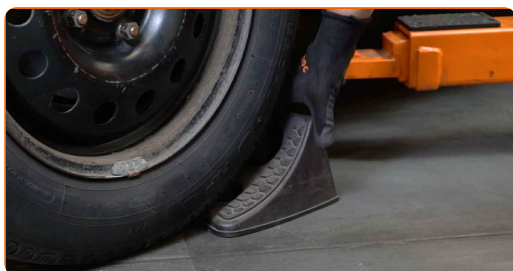
35

Așezați din nou vehiculul la sol și, lucrând în ordine încrucișată, strângeți șuruburile de fixare ale roții. Folosiți o cheie tubulară de impact pentru roată #19. Folosiți o cheie de cuplu. Strângeți pînă la cuplul de 110 Nm.

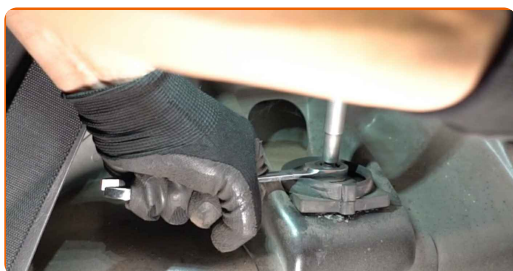


36

Scoateți cricul și opritoarele de roată.



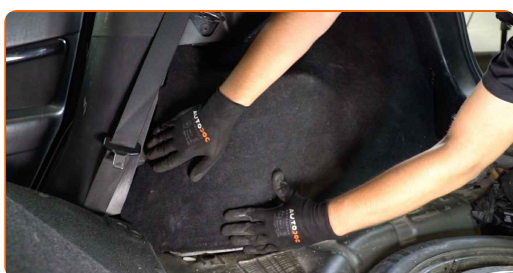
- 37** Strângeți elementul de fixare superior al amortizorului. Utilizați o cheie în combinație fixă №13. Folosiți o cheie de amortizoare №DD5,2. Folosiți o cheie de cuplu. Strângeți pînă la cuplul de 18 Nm.



- 38** Tratați elementele de fixare ale amortizorului. Folosiți unsoare de cupru.

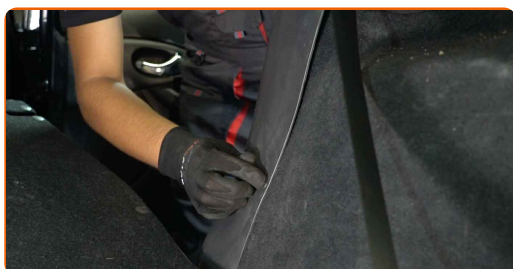


- 39** Atașați căptușeala laterală a portbagajului.

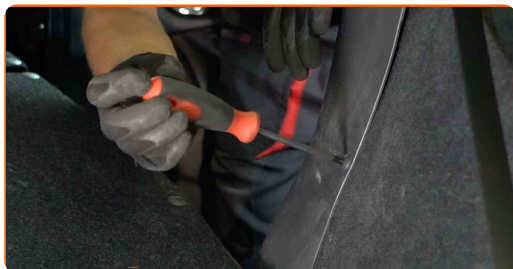


- 40** Instalați panoul lateral din plastic.

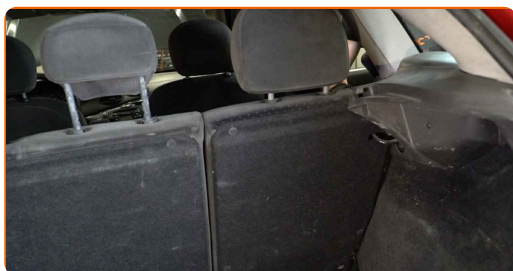
- 41** Reinstalați clemele de la panoul lateral din plastic.



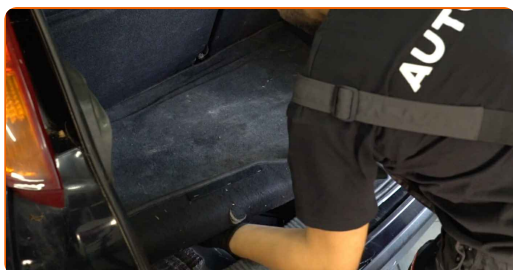
42 Înșurubați elementele de fixare ale panoului decorativ lateral din plastic. Folosiți o șurubelniță Phillips.



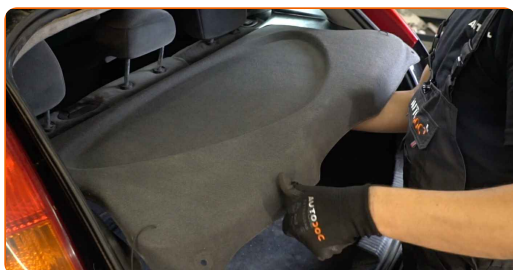
43 Aduceți scaunele în poziția standard.



44 Instalați căptușeala din partea de jos față a portbagajului.



45 Instalați raftul rabatabil în locul său de montare.



46 Închideți capacul compartimentului pentru bagaje.

BRAVO! 

VIZUALIZAȚI MAI MULTE TUTORIALE

AUTODOC – PIESE DE SCHIMB DE CALITATE ȘI IEFTINE ONLINE

APLICAȚIA MOBILĂ AUTODOC: PRINDEȚI SUPER OFERTE, CUMPĂRAȚI COMOD



+ AUTODOC

GET IT ON
Google Play

Download on the
App Store

Download

O SELECȚIE VARIATĂ DE PIESE DE SCHIMB PENTRU MAȘINA DUMNEAVOASTRĂ

AMORTIZOARE: O GAMĂ VASTĂ

(i) ACT DE RENUNȚARE / DISCLAIMER:

Documentul conține numai recomandări generale care vă pot fi utile când efectuați acțiuni de reparație sau de înlocuire. Firma AUTODOC nu va fi răspunzătoare pentru nici o pierdere, rănire sau deteriorare a proprietății apărute în timpul procesului de reparație sau înlocuire din cauza unei aplicări sau interpretări greșite a informațiilor furnizate.

Firma AUTODOC nu este răspunzătoare pentru erorile sau ambiguitățile din acest manual. Informațiile sunt furnizate doar în scop informativ și nu pot înlocui instrucțiunile de la profesioniști.

Firma AUTODOC nu este răspunzătoare pentru utilizarea incorectă sau periculoasă a echipamentelor, sculelor și componentelor auto. Firma AUTODOC recomandă cu tărie să aveți grijă și să urmați instrucțiunile de siguranță când efectuați o reparație sau o înlocuire. Amintiți-vă: Utilizarea pieselor de calitate inferioară nu garantează siguranța rutieră.

© Copyright 2022 – Tot conținutul, în special textele, fotografiile și grafica, sunt protejate de drepturile de autor. Toate drepturile, inclusiv duplicarea, publicarea, editarea și traducerea, rămân rezervate, Firmei AUTODOC GmbH.