



Cum să schimbați:  
oglindea retrovizoare la  
**FORD Focus II**  
**Hatchback (DA\_, HCP,**  
**DP) | Ghid de înlocuire**

## TUTORIAL VIDEO SIMILAR



Acest video prezintă procedura de înlocuire a unei piese auto similare la un alt vehicul.

### Important!

Această procedură de înlocuire poate fi utilizată pentru:

FORD Focus II Hatchback (DA\_, HCP, DP) 2.0 TDCi, FORD Focus II Hatchback (DA\_, HCP, DP) 1.6, FORD Focus II Hatchback (DA\_, HCP, DP) 1.6 Ti, FORD Focus II Hatchback (DA\_, HCP, DP) 2.0, FORD Focus II Hatchback (DA\_, HCP, DP) 1.4, FORD Focus II Hatchback (DA\_, HCP, DP) 1.6 TDCi, FORD Focus II Hatchback (DA\_, HCP, DP) 1.8 TDCi, FORD Focus II Hatchback (DA\_, HCP, DP) 2.5 ST, FORD Focus II Hatchback (DA\_, HCP, DP) 1.8 Flexifuel, FORD Focus II Hatchback (DA\_, HCP, DP) 1.8, FORD Focus II Hatchback (DA\_, HCP, DP) 2.5 RS, FORD Focus II Hatchback (DA\_, HCP, DP) 2.0 CNG, FORD Focus II Hatchback (DA\_, HCP, DP) 2.0 LPG, FORD Focus II Hatchback (DA\_, HCP, DP) 1.6 LPG, FORD Focus II Hatchback (DA\_, HCP, DP) 2.5 RS 500

Etapele pot varia ușor în funcție de construcția mașinii.

Acest tutorial a fost creat în baza procedurii de înlocuire a unei piese auto similare pentru: FORD Focus II Sedan (DB\_, FCH, DH) 1.6 TDCi

**ÎNLOCUIREA: OGLINDA RETROVIZOARE – FORD FOCUS II HATCHBACK (DA\_, HCP, DP). SCULELE DE CARE VEȚI AVEA NEVOIE:**



- Cheie dinamometrică
- Capăt cheie tubulară nr.10
- Șurubelnițe Torx T25
- Cheie cu clichet
- Extractor din plastic pentru ornamente tapițerie
- Huse de protecție aripi / frontală

**Cumpărați instrumente**

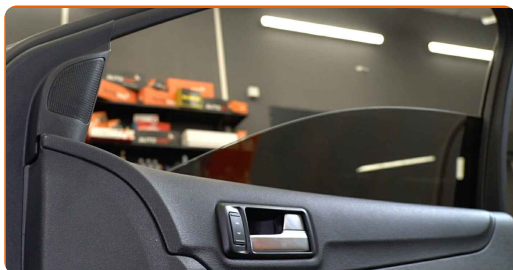
Înlocuirea: oglinda retrovizoare – FORD Focus II Hatchback (DA\_, HCP, DP).  
AUTODOC recomandă:

- Toate lucrările trebuie făcute cu motorul oprit.

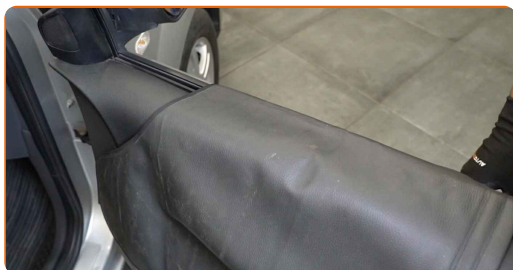
## ÎNLOCUIREA: OGLINDA RETROVIZOARE – FORD FOCUS II HATCHBACK (DA\_, HCP, DP). CONSECUTIVITATEA RECOMANDATĂ A ETAPELOR:

**1** Deschideți portiera automobilului.

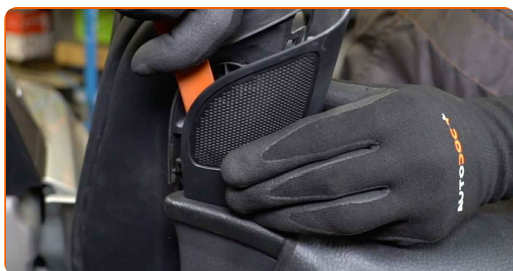
**2** Coborâți sticla geamului.



**3** Folosiți o husă de protecție pentru a evita deteriorarea vopselei și a plasticului mașinii.

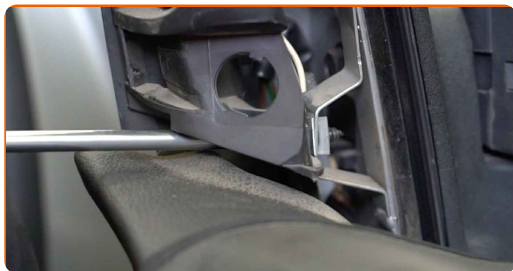


**4** Demontați capacul oglinzii retrovizoare. Folosiți un instrument de demontat tapițerii.



5

Deșurubați elementele de fixare ale panoului de decor al oglinzii retrovizoare. Folosiți Torx T25.



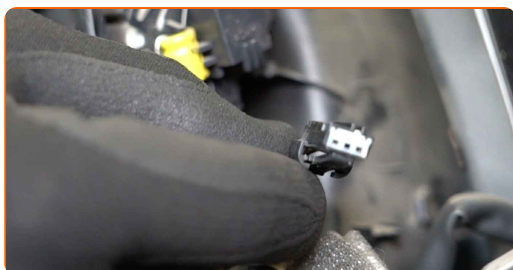
6

Decuplați panoul garniturii oglinzii retrovizoare laterale. Folosiți un instrument de demontat tapițerii.



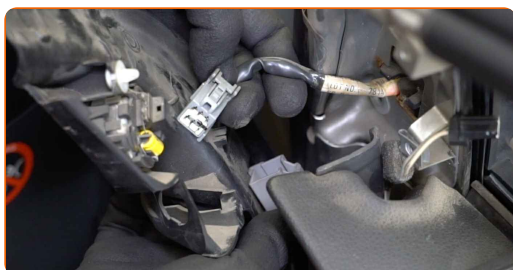
7

Detașați conectorul difuzorului.



8

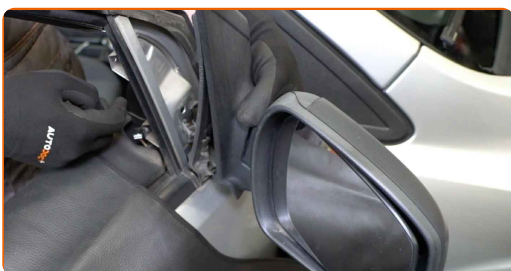
Decuplați conectorul de reglare a oglinzii retrovizoare de la portieră.



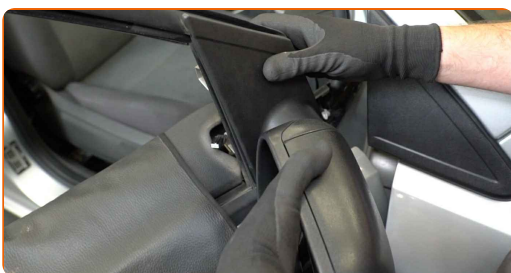
- 9** Scoateți șuruburile oglinzii retrovizoare. Folosiți Torx T25. Utilizați o cheie tubulară №10. Folosiți o cheie cu clichet.



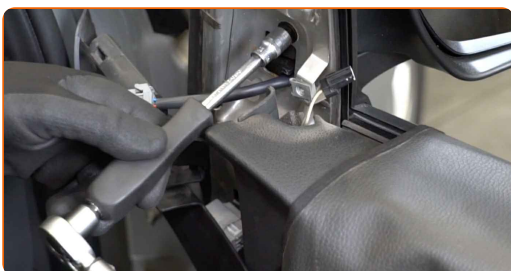
- 10** Scoateți oglinda retrovizoare.



- 11** Instalați oglinda retrovizoare nouă.



- 12** Strângeți șuruburile oglinzii retrovizoare. Folosiți Torx T25. Utilizați o cheie tubulară №10. Folosiți o cheie de cuplu. Strângeți pînă la cuplul de 5 Nm.

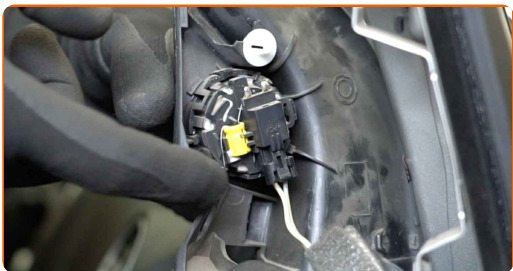


- 13** Cuplați conectorul de reglare a oglinzii retrovizoare la portieră.

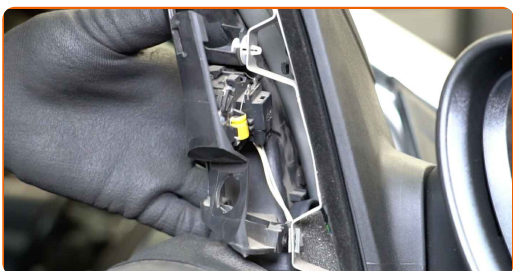




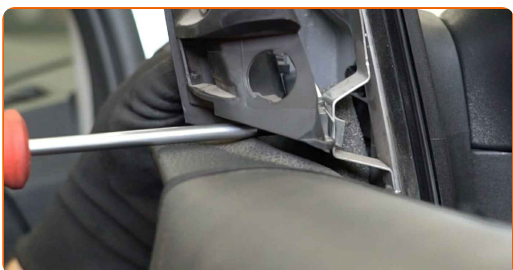
**14** Cuplați conectorul difuzorului.



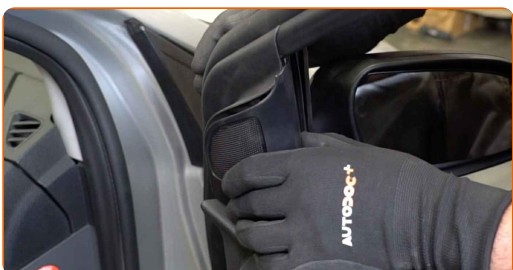
**15** Cuplați panoul garniturii oglinzii retrovizoare laterale.



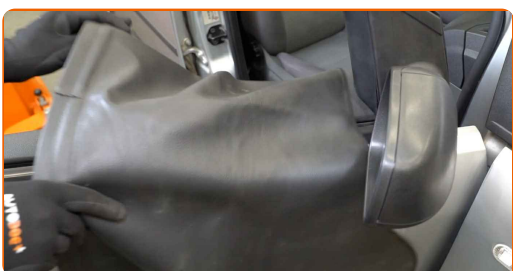
**16** Înșurubați elementele de fixare ale panoului de decor al oglinzii retrovizoare. Folosiți Torx T25.



**17** Instalați carcasa oglinzii retrovizoare.



**18** Îndepărtați husa de protecție.



19 Porniți contactul. Acest lucru este necesar pentru a vă asigura de funcționarea corespunzătoare a componentei.



20 Opriți contactul.

21 Închideți portiera automobilului.

**BRAVO!** 

[VIZUALIZAȚI MAI MULTE TUTORIALE](#)



## AUTODOC – PIESE DE SCHIMB DE CALITATE ȘI IEFTINE ONLINE

APLICAȚIA MOBILĂ AUTODOC: PRINDEȚI SUPER OFERTE, CUMPĂRAȚI COMOD



**+ AUTODOC**

GET IT ON  **Google Play**

 **Download on the App Store**

**Download**

**O SELECȚIE VARIATĂ DE PIESE DE SCHIMB PENTRU MAȘINA DUMNEAVOASTRĂ**

**OGLINDA RETROVIZOARE: O GAMĂ VASTĂ**

### **ACT DE RENUNȚARE / DISCLAIMER:**

Documentul conține numai recomandări generale care vă pot fi utile când efectuați acțiuni de reparație sau de înlocuire. Firma AUTODOC nu va fi răspunzătoare pentru nici o pierdere, rănire sau deteriorare a proprietății apărute în timpul procesului de reparație sau înlocuire din cauza unei aplicări sau interpretări greșite a informațiilor furnizate.

Firma AUTODOC nu este răspunzătoare pentru erorile sau ambiguitățile din acest manual. Informațiile sunt furnizate doar în scop informativ și nu pot înlocui instrucțiunile de la profesioniști.

Firma AUTODOC nu este răspunzătoare pentru utilizarea incorectă sau periculoasă a echipamentelor, sculelor și componentelor auto. Firma AUTODOC recomandă cu tărie să aveți grijă și să urmați instrucțiunile de siguranță când efectuați o reparație sau o înlocuire. Amintiți-vă: Utilizarea pieselor de calitate inferioară nu garantează siguranța rutieră.

© Copyright 2023 – Tot conținutul, în special textele, fotografiile și grafica, sunt protejate de drepturile de autor. Toate drepturile, inclusiv duplicarea, publicarea, editarea și traducerea, rămân rezervate, Firmei AUTODOC SE.