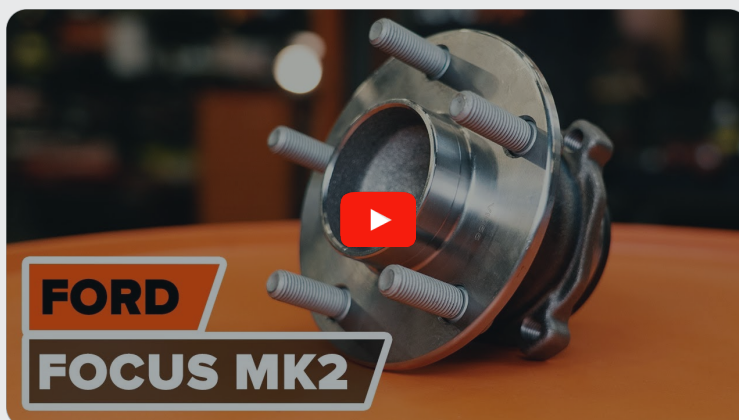




Cum să schimbați:
rulment roata din spate
la **FORD Focus II**
Hatchback (DA_, HCP,
DP) | Ghid de înlocuire

TUTORIAL VIDEO SIMILAR



Acest video prezintă procedura de înlocuire a unei piese auto similare la un alt vehicul.

Important!

Această procedură de înlocuire poate fi utilizată pentru:

FORD Focus II Hatchback (DA_, HCP, DP) 1.6 TDCi, FORD Focus II Hatchback (DA_, HCP, DP) 2.0 TDCi, FORD Focus II Hatchback (DA_, HCP, DP) 1.6, FORD Focus II Hatchback (DA_, HCP, DP) 1.6 Ti, FORD Focus II Hatchback (DA_, HCP, DP) 2.0, FORD Focus II Hatchback (DA_, HCP, DP) 1.4, FORD Focus II Hatchback (DA_, HCP, DP) 1.8 TDCi, FORD Focus II Hatchback (DA_, HCP, DP) 2.5 ST, FORD Focus II Hatchback (DA_, HCP, DP) 1.8 Flexifuel, FORD Focus II Hatchback (DA_, HCP, DP) 1.8, FORD Focus II Hatchback (DA_, HCP, DP) 2.5 RS, FORD Focus II Hatchback (DA_, HCP, DP) 2.0 CNG, FORD Focus II Hatchback (DA_, HCP, DP) 2.0 LPG, FORD Focus II Hatchback (DA_, HCP, DP) 1.6 LPG, FORD Focus II Hatchback (DA_, HCP, DP) 2.5 RS 500

Etapele pot varia ușor în funcție de construcția mașinii.

Acest tutorial a fost creat în baza procedurii de înlocuire a unei piese auto similare pentru: FORD Focus II Sedan (DB_, FCH, DH) 1.6 TDCi

**ÎNLOCUIREA: RULMENT ROATA – FORD FOCUS II
HATCHBACK (DA_, HCP, DP). SCULELE DE CARE VEȚI
AVEA NEVOIE:**



- Perie de sârmă
- Spray WD-40
- Spray curățare frâne
- Spray curățare universal
- Spray instalație electrică
- Vaselina pe bază de cupru
- Cheie dinamometrică
- Cheie combinată №13
- Capăt cheie tubulară nr.13
- Șurubelnițe Torx T50
- Chei tubulare de impact pentru prezoanele roților №19
- Cheie port tarod
- Rangă metalică
- Șurubelniță Dreaptă
- Ciocan cu cap moale
- Clește papagal
- Pană blocare roată

Cumpărați instrumente

**Înlocuirea: rulment roata – FORD Focus II Hatchback (DA_, HCP, DP).
AUTODOC recomandă:**

- Nu reutilizați blocul rulmentului îndepărtat de pe automobilul dvs FORD Focus II Hatchback (DA_, HCP, DP)
- Procedura de înlocuire a rulmenților butucului este identică pentru roata strângă și dreaptă a aceleiași axe.
- Toate lucrările trebuie făcute cu motorul oprit.

ÎNLOCUIREA: RULMENT ROATA – FORD FOCUS II HATCHBACK (DA_, HCP, DP). CONSECUTIVITATEA RECOMANDATĂ A ETAPELOR:

1 Securizați roțile cu un opritor de roată.

2 Slăbiți șuruburile de fixare a roții. Folosiți o cheie tubulară de impact pentru roată #19.



3 Ridicați partea din spate a vehiculului și fixați-l cu ajutorul unor suporturi.

4 Deșurubați bolțurile roților.

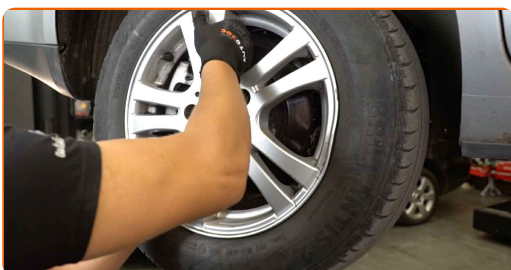


AUTODOC recomandă:

- **Atenție!** Pentru evitarea leziunilor, țineți roata atunci când deșurubați șuruburile de fixare. FORD Focus II Hatchback (DA_, HCP, DP)

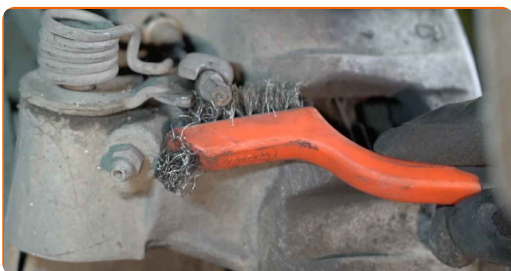
5

Scoateți roata.



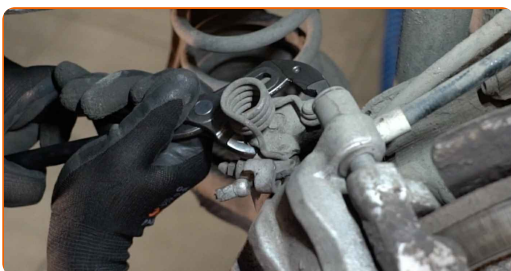
6

Curățați elementul de fixare al cablului frânei de parcare. Folosiți o perie de sârmă. Folosiți spray de curățare universal.



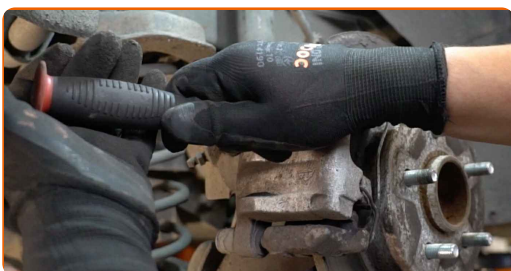
7

Eliberați cablul frânei de mână. Folosiți clești pentru pompa de apă.

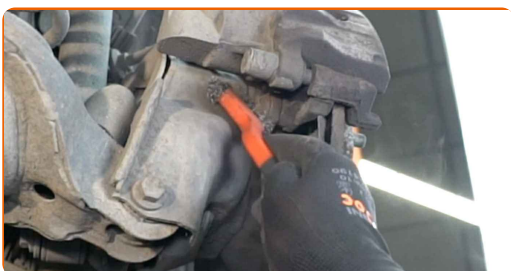


8

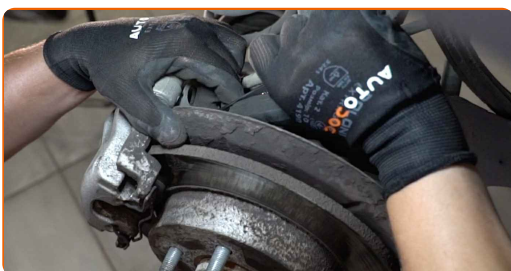
Desfaceți plăcuțele de frână. Folosiți o rangă.



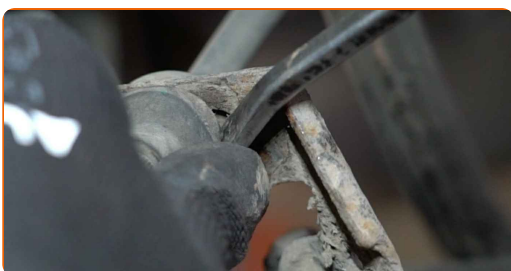
- 9** Curățați elementele de fixare ale suportului etrierului de frână. Folosiți o perie de sârmă. Folosiți spray de curățare universal.



- 10** Deșurubați fixarea suportului etrierului. Utilizați o cheie în combinație fixă №13.



- 11** Desprindeți furtunul de frână. Folosiți o rangă.



- 12** Demontați etrierul de frână împreună cu suportul acestuia. Folosiți o rangă.



Înlocuirea: rulment roata – FORD Focus II Hatchback (DA_, HCP, DP). Experții AUTODOC recomandă:

- Folosiți un fir pentru a lega etrierul de suspensie sau caroserie, fără a-l deconecta de la furtun, în scopul de a evita depresurizarea sistemului.
- Asigurați-vă că etrierul nu se anină de furtunul de frână.
- Nu apăsați pedala de frână după îndepărtarea etrierului de frână. În caz contrar, pistonul ar putea ieși din cilindrul de frână, provocând scurgerea lichidului de frână și depresurizarea sistemului.
- Verificați suportul etrierului de frână, bolțurile de ghidare ale etrierului și burdufurile acestuia. Curățați-le. Înlocuiți-le dacă este nevoie.

13

Curățați elementele de fixare ale discului de frână. Folosiți o perie de sârmă. Folosiți spray WD-40.



14

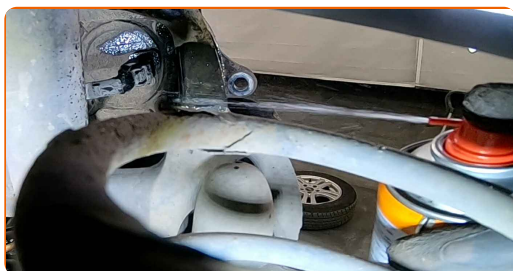
Scoateți discul de frână. Folosiți un ciocan de cauciuc.



15 Curățați elementele de fixare ale rulmentului butucului de roată. Folosiți o perie de sârmă. Folosiți spray WD-40.



16 Curățați locul de montare al senzorului ABS. Folosiți spray de curățare universal.



17 Desprindeți conectorul senzorului ABS. Folosiți o șurubelniță dreaptă.



18 Deșurubați șuruburile butucului roții. Folosiți Torx T50. Folosiți un port tarod.



19

Îndepărtați butucul și rulmentul în întregime, deoarece acestea formează un bloc care nu pot fi separat.



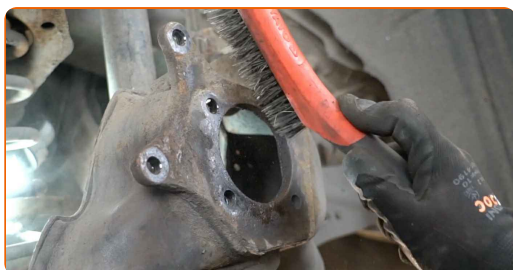
20

Demontați deflectorul discului de frână.



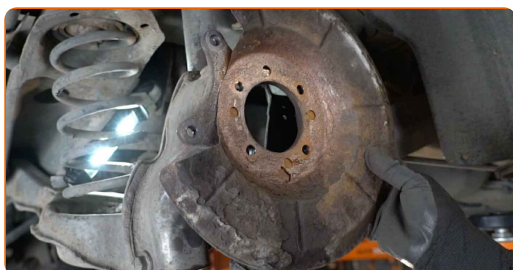
21

Curățați locul de montare al rulmentului butucului. Folosiți o perie de sârmă. Folosiți spray WD-40.



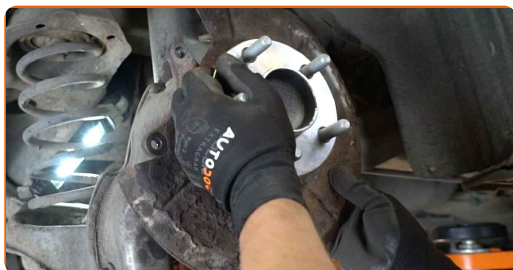
22

Instalați deflectorul discului de frână.

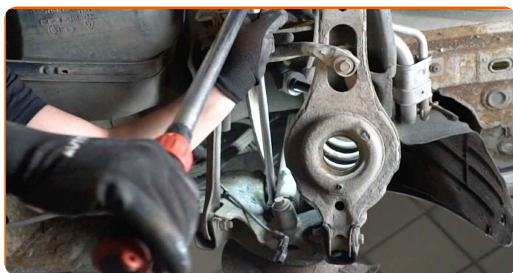


23

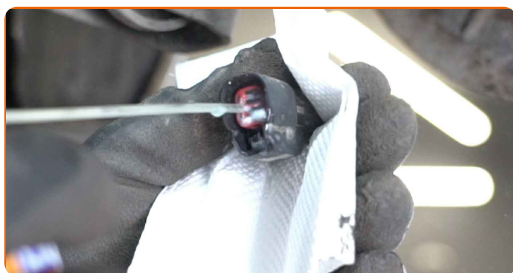
Instalați noul butuc al roții împreună cu rulmentul respectiv.



24 Strângeți șuruburile butucului roții. Folosiți Torx T50. Folosiți o cheie de cuplu. Strângeți pînă la cuplul de 65 Nm.



25 Tratați conectorul senzorului ABS. Folosiți spray pentru instalații electrice.



26 Atașați conectorul senzorului ABS.



27 Aplicați niște unsoare de cupru pe butuc, în locul unde intră în contact cu discul de frână.



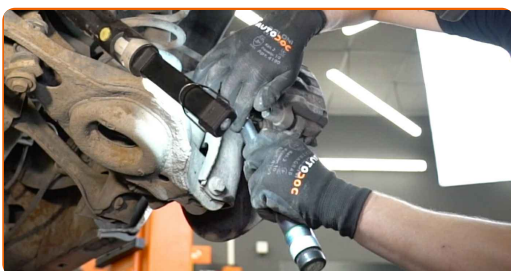
28 Montați discul de frână.



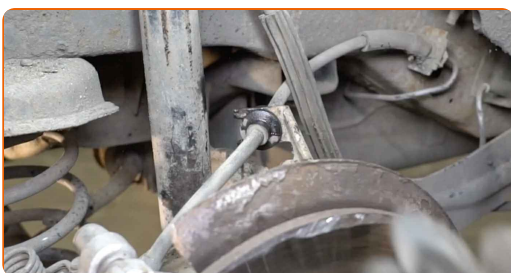
29 Instalați etrierul de frână împreună cu suportul acestuia.



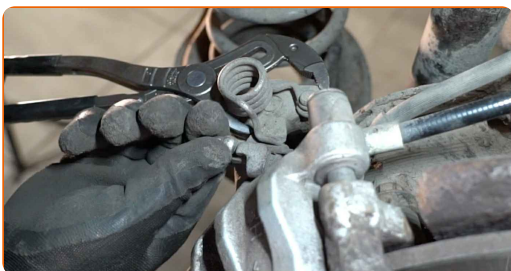
30 Strângeți suportul etrierului de frână. Utilizați o cheie tubulară №13. Folosiți o cheie de cuplu. Strângeți pînă la cuplul de 55 Nm.



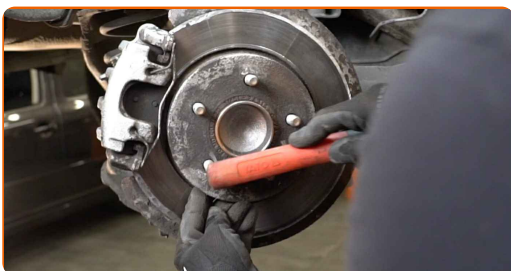
31 Atașați furtunul de frână.



32 Instalați cablul frânei de mână în suportul etrierului de frână. Folosiți clești pentru pompa de apă.



33 Curățați locul de montare al jantei roții. Folosiți o perie de sârmă.



34

Tratați suprafața unde discul de frână intră în contact cu janta. Folosiți unsoare de cupru.



35

Curățați suprafața discului de frână. Folosiți un spray curățare frâne.



AUTODOC recomandă:

- Înlocuirea: rulment roata – FORD Focus II Hatchback (DA_, HCP, DP). După aplicarea spray-ului, așteptați câteva minute.

36

Montați roata.

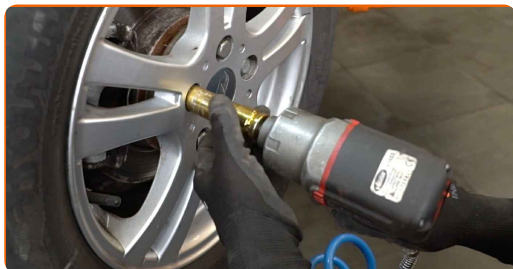


AUTODOC recomandă:

- Atenție! Pentru evitarea leziunilor, țineți roata atunci când înșurubați șuruburile de fixare la automobil. FORD Focus II Hatchback (DA_, HCP, DP)

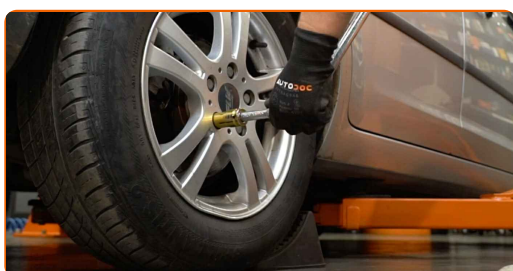
37

Înșurubați bolțurile roții. Folosiți o cheie tubulară de impact pentru roată #19.



38

Așezați din nou vehiculul la sol și, lucrând în ordine încrucișată, strângeți șuruburile de fixare ale roții. Folosiți o cheie tubulară de impact pentru roată #19. Folosiți o cheie de cuplu. Strângeți pînă la cuplul de 120 Nm.



39

Scoateți cricul și opritoarele de roată.



BRAVO! 

VIZUALIZAȚI MAI MULTE TUTORIALE

AUTODOC – PIESE DE SCHIMB DE CALITATE ȘI IEFTINE ONLINE

APLICAȚIA MOBILĂ AUTODOC: PRINDEȚI SUPER OFERTE, CUMPĂRAȚI COMOD



AUTODOC

GET IT ON  **Google Play**

 **Download on the App Store**

Download

O SELECȚIE VARIATĂ DE PIESE DE SCHIMB PENTRU MAȘINA DUMNEAVOASTRĂ

RULMENT ROATA: O GAMĂ VASTĂ

ACT DE RENUNȚARE / DISCLAIMER:

Documentul conține numai recomandări generale care vă pot fi utile când efectuați acțiuni de reparație sau de înlocuire. Firma AUTODOC nu va fi răspunzătoare pentru nici o pierdere, rănire sau deteriorare a proprietății apărute în timpul procesului de reparație sau înlocuire din cauza unei aplicări sau interpretări greșite a informațiilor furnizate.

Firma AUTODOC nu este răspunzătoare pentru erorile sau ambiguitățile din acest manual. Informațiile sunt furnizate doar în scop informativ și nu pot înlocui instrucțiunile de la profesioniști.

Firma AUTODOC nu este răspunzătoare pentru utilizarea incorectă sau periculoasă a echipamentelor, sculelor și componentelor auto. Firma AUTODOC recomandă cu tărie să aveți grijă și să urmați instrucțiunile de siguranță când efectuați o reparație sau o înlocuire. Amintiți-vă: Utilizarea pieselor de calitate inferioară nu garantează siguranța rutieră.

© Copyright 2023 – Tot conținutul, în special textele, fotografiile și grafica, sunt protejate de drepturile de autor. Toate drepturile, inclusiv duplicarea, publicarea, editarea și traducerea, rămân rezervate, Firmei AUTODOC SE.