



Cum să schimbați:
oglindea retrovizoare la
FORD Fiesta Mk6 Van |
Ghid de înlocuire

TUTORIAL VIDEO SIMILAR



Acest video prezintă procedura de înlocuire a unei piese auto similare la un alt vehicul.

Important!

Această procedură de înlocuire poate fi utilizată pentru:

FORD Fiesta Mk6 Van 1.4 TDCi, FORD Fiesta Mk6 Van 1.6 TDCi, FORD Fiesta Mk6 Van 1.25, FORD Fiesta Mk6 Van 1.5 TDCi, FORD Fiesta Mk6 Van 1.0 EcoBoost, FORD Fiesta Mk6 Van 1.0, FORD Fiesta Mk6 Van 1.6 ST, FORD Fiesta Mk6 Van 1.6 Ti-VCT, FORD Fiesta Mk6 Van 1.4

Etapele pot varia ușor în funcție de construcția mașinii.

Acest tutorial a fost creat în baza procedurii de înlocuire a unei piese auto similare pentru: FORD Fiesta Mk6 Hatchback (JA8, JR8) 1.6 TDCi

**ÎNLOCUIREA: OGLINDA RETROVIZOARE – FORD FIESTA
MK6 VAN. LISTA SCULELOR DE CARE VEȚI AVEA
NEVOIE:**



- Capăt cheie tubulară nr.10
- Capăt cheie tubulară nr.13
- Șurubelnițe Torx T20
- Șurubelnițe Torx T25
- Cheie cu clichet
- Cheie dinamometrică
- Șurubelniță Dreaptă
- Extractor din plastic pentru ornamente tapiterie

Cumpărați instrumente

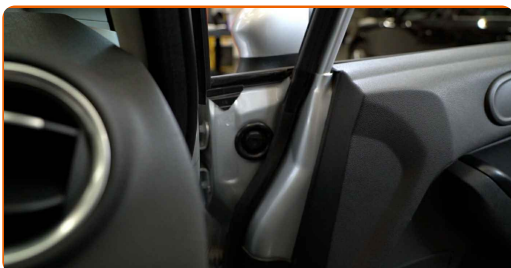
Înlocuirea: oglinda retrovizoare – FORD Fiesta Mk6 Van. AUTODOC recomandă:

- Toate lucrările trebuie făcute cu motorul oprit.

ÎNLOCUIREA: OGLINDA RETROVIZOARE – FORD FIESTA MK6 VAN. EFECTUAȚI URMĂTORII PAȘI:

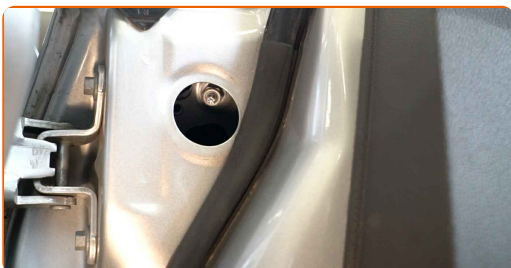
1

Deschideți portiera automobilului.



2

Scoateți capacul protector al șurubului oglinzii retrovizoare.



3

Desprindeți panoul cotierei portierei. Folosiți un instrument de demontat tapițerii.



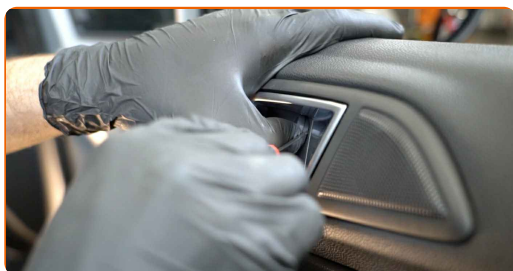
4

Scoateți șuruburile cotierei portierei. Folosiți Torx T25. Folosiți o cheie cu clichet.



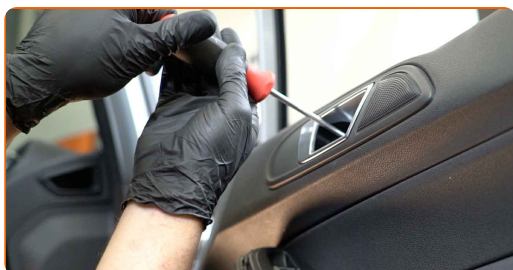
5

Scoateți capacul protector al șurubului oglinzii retrovizoare. Folosiți o șurubelniță dreaptă.



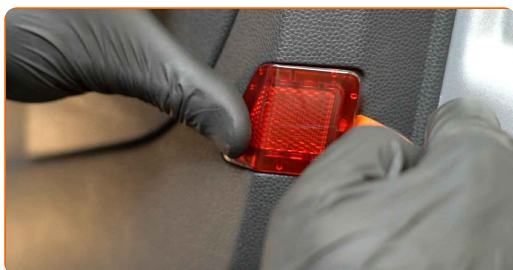
6

Scoateți șurubul mânerului portierei. Folosiți Torx T20. Folosiți o cheie cu clichet.

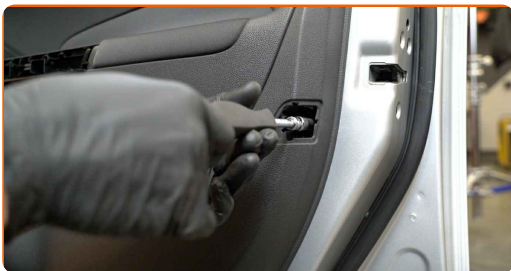


7

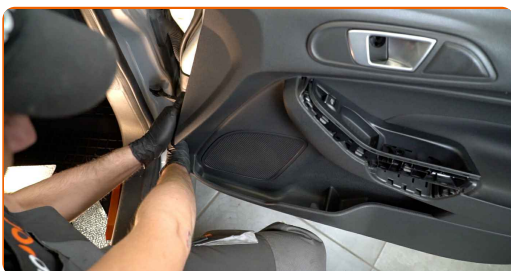
Scoateți reflectorul panoului portierei. Folosiți un instrument de demontat tapițerii.



8 Deșurubați elementele de fixare ale panoului portierei. Utilizați o cheie tubulară №10. Folosiți o cheie cu clichet.



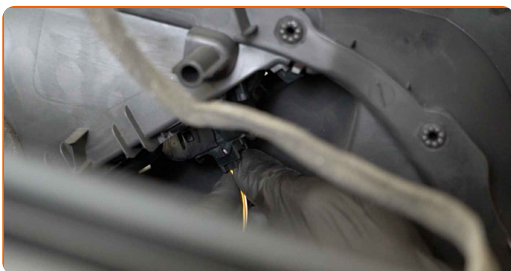
9 Detașați panoul portierei. Folosiți un instrument de demontat tapițerii.



Înlocuirea: oglinda retrovizoare – FORD Fiesta Mk6 Van. Sfatul util:

- Nu aplicați o forță excesivă la demontarea piesei. În caz contrar riscați să o deteriorați.

10 Scoateți clipurile panoului portierei. Folosiți un instrument de demontat tapițerii.



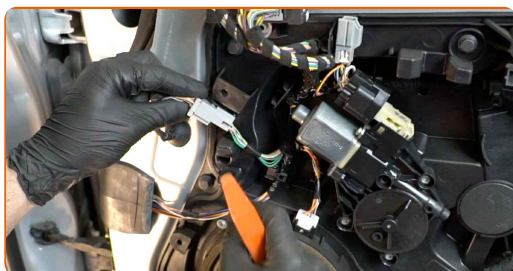
11 Decuplați conectorul ridicătorului de geam de la unitatea de comandă.



12 Scoateți panoul portierei.

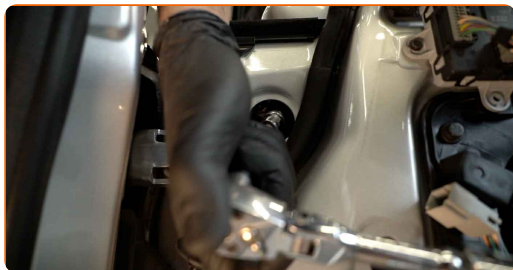


13 Decuplați conectorul de reglare a oglinzii retrovizoare de la unitatea de comandă.



14 Decuplați conectorul de reglare a oglinzii retrovizoare de la portieră. Folosiți un instrument de demontat tapițerii.

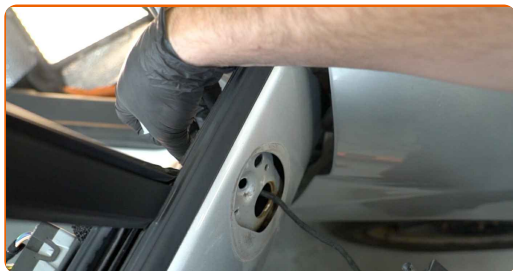
15 Scoateți șuruburile oglinzii retrovizoare. Utilizați o cheie tubulară №13. Folosiți o cheie cu clichet.



16 Scoateți oglinda retrovizoare.



17 Deconectați cablajul oglinzii retrovizoare.



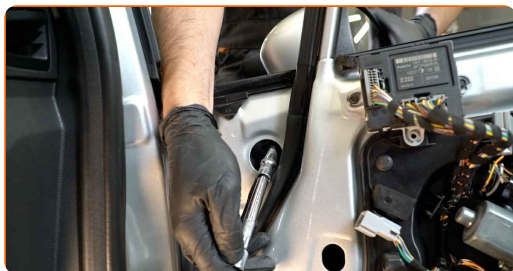
Înlocuirea: oglinda retrovizoare – FORD Fiesta Mk6 Van. Sfatul util de la experții AUTODOC:

- Fiți atent! Nu deteriorați cablajul oglinzii retrovizoare.

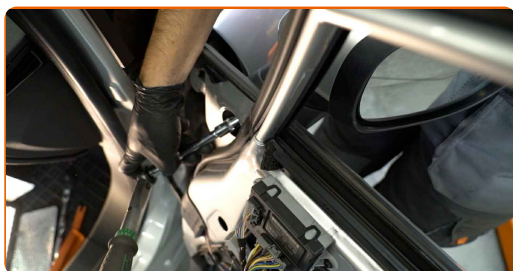
18 Conectați cablajul oglinzii retrovizoare.



19 Instalați oglinda retrovizoare nouă.

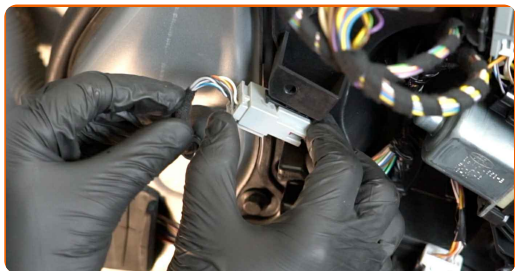


20 Strângeți șuruburile oglinzii retrovizoare. Utilizați o cheie tubulară №13. Folosiți o cheie de cuplu. Strângeți pînă la cuplul de 22 Nm.



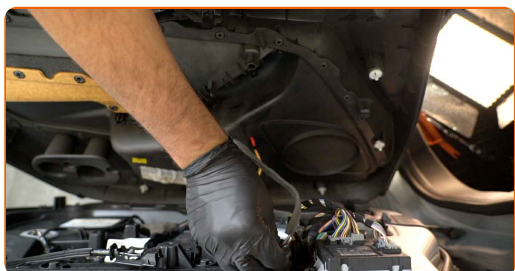
21

Cuplați conectorul de reglare a oglinzii retrovizoare la portieră.



22

Cuplați conectorul de reglare a oglinzii retrovizoare la unitatea de comandă.



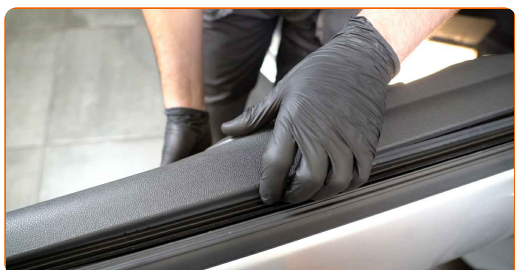
23

Cuplați conectorul de reglare a oglinzii retrovizoare la unitatea de comandă.



24

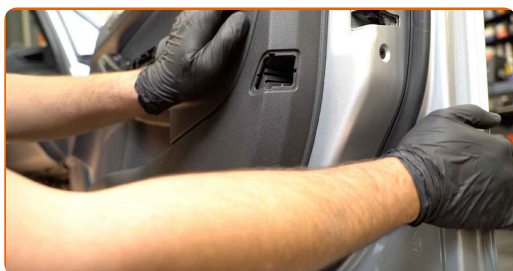
Reinstalați panoul portierei.



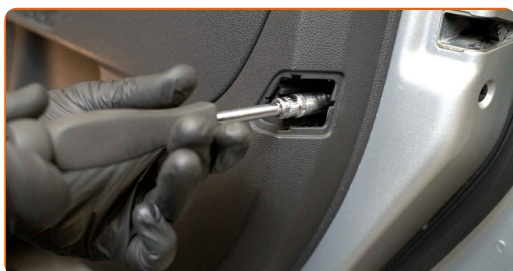
AUTODOC recomandă:

- **Atenție!** Nu utilizați forță excesivă în timpul instalării. Acest lucru ar putea deteriora elementele de fixare ale automobilului. FORD Fiesta Mk6 Van

- 25** Reinstalați clipurile panoului portierei. Asigurați-vă că s-a produs un clic, care semnifică instalarea corectă în canelurile de fixare.



- 26** Înșurubați elementele de fixare ale panoului portierei. Utilizați o cheie tubulară №10. Folosiți o cheie cu clichet.



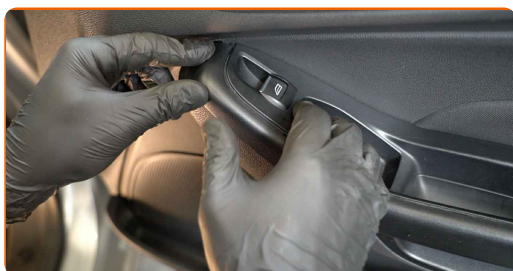
- 27** Reinstalați reflectorul panoului portierei. Asigurați-vă că s-a produs un clic, care semnifică instalarea corectă în canelurile de fixare.



- 28** Înșurubați elementele de fixare ale cotierei portierei. Folosiți Torx T25. Folosiți o cheie cu clichet.



- 29** Reinstalați panoul cotierei portierei. Asigurați-vă că s-a produs un clic, care semnifică instalarea corectă în canelurile de fixare.



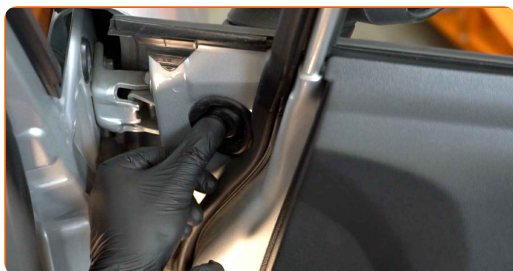
- 30** Înșurubați elementele de fixare ale mânerului portierei. Folosiți Torx T20. Folosiți o cheie cu clichet.



- 31** Reinstalați capacul protector al șurubului mânerului portierei.



- 32** Instalați capacul protector al șurubului oglinzii retrovizoare.



33

Închideți portiera automobilului.

BRAVO! 

VIZUALIZAȚI MAI MULTE TUTORIALE

AUTODOC – PIESE DE SCHIMB DE CALITATE ȘI IEFTINE ONLINE

APLICAȚIA MOBILĂ AUTODOC: PRINDEȚI SUPER OFERTE, CUMPĂRAȚI COMOD



AUTODOC

GET IT ON
Google Play

Download on the
App Store

Download

O SELECȚIE VARIATĂ DE PIESE DE SCHIMB PENTRU MAȘINA DUMNEAVOASTRĂ

OGLINDA RETROVIZOARE: O GAMĂ VASTĂ

ACT DE RENUNȚARE / DISCLAIMER:

Documentul conține numai recomandări generale care vă pot fi utile când efectuați acțiuni de reparație sau de înlocuire. Firma AUTODOC nu va fi răspunzătoare pentru nici o pierdere, rănire sau deteriorare a proprietății apărute în timpul procesului de reparație sau înlocuire din cauza unei aplicări sau interpretări greșite a informațiilor furnizate.

Firma AUTODOC nu este răspunzătoare pentru erorile sau ambiguitățile din acest manual. Informațiile sunt furnizate doar în scop informativ și nu pot înlocui instrucțiunile de la profesioniști.

Firma AUTODOC nu este răspunzătoare pentru utilizarea incorectă sau periculoasă a echipamentelor, sculelor și componentelor auto. Firma AUTODOC recomandă cu tărie să aveți grijă și să urmați instrucțiunile de siguranță când efectuați o reparație sau o înlocuire. Amintiți-vă: Utilizarea pieselor de calitate inferioară nu garantează siguranța rutieră.

© Copyright 2022 – Tot conținutul, în special textele, fotografiile și grafica, sunt protejate de drepturile de autor. Toate drepturile, inclusiv duplicarea, publicarea, editarea și traducerea, rămân rezervate, Firmei AUTODOC GmbH.