



Cum să schimbați:
stergatoare parbriz din
față la **Ford Fiesta JA8** |
Ghid de înlocuire

TUTORIAL VIDEO

** Important!**

Această procedură de înlocuire poate fi utilizată pentru:

FORD Fiesta Mk6 Hatchback (JA8, JR8) 1.6 Ti, FORD Fiesta Mk6 Hatchback (JA8, JR8) 1.4 TDCi, FORD Fiesta Mk6 Van 1.4 TDCi, FORD Fiesta Mk6 Van 1.6 TDCi, FORD Fiesta Mk6 Hatchback (JA8, JR8) 1.25, FORD Fiesta Mk6 Hatchback (JA8, JR8) 1.6 TDCi, FORD Fiesta Mk6 Hatchback (JA8, JR8) 1.4, FORD Fiesta Mk6 Hatchback (JA8, JR8) 1.4 LPG, FORD Fiesta Mk6 Van 1.25, FORD Fiesta Mk6 Hatchback (JA8, JR8) 1.0, FORD Fiesta Mk6 Hatchback (JA8, JR8) 1.0 EcoBoost, FORD Fiesta Mk6 Hatchback (JA8, JR8) 1.5 TDCi, FORD Fiesta Mk6 Hatchback (JA8, JR8) 1.6 ST, FORD Fiesta Mk6 Van 1.5 TDCi, FORD Fiesta Mk6 Hatchback (JA8, JR8) 1.0 Sport, (+ 7)

Etapele pot varia ușor în funcție de construcția mașinii.

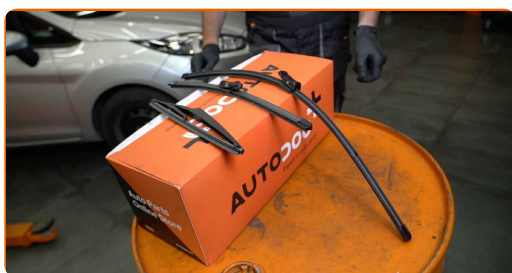
Înlocuirea: ștergătoare parbriz – Ford Fiesta JA8. Sfatul util:

- Înlocuiți întotdeauna lamele ștergătoarelor din față sub formă de set. Acest lucru va asigura o curățare mai eficientă și uniformă a parbrizului.
- Nu confundați pozițiile (șofer-pasager) lamelor ștergătorului.
- Procedura de înlocuire este identică pentru ambele lame ale ștergătoarelor.
- Vă rugăm să rețineți: toate lucrările la automobilul - Ford Fiesta JA8 - trebuie efectuate cu motorul oprit.

ÎNLOCUIȚI ÎN URMĂTOAREA ORDINE:

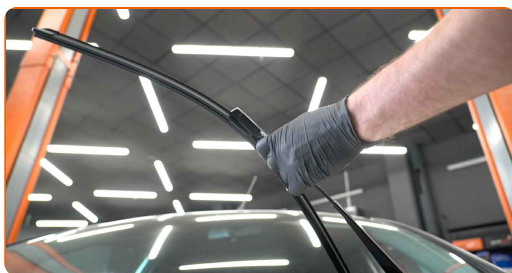
1

Pregătiți noile ștergătoare de parbriz.

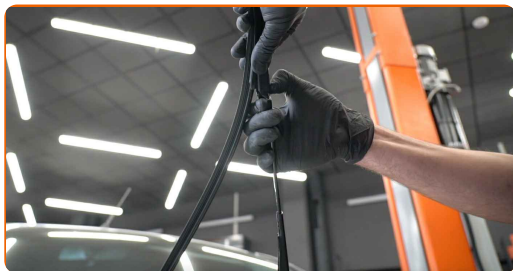


2

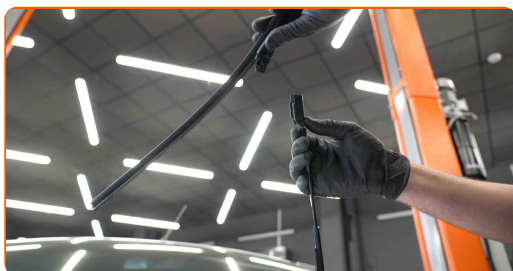
Trageți brațul ștergătorului de pe suprafața geamului până la capăt.



3 Apăsați clema.



4 Scoateți lama de pe brațul ștergătorului.



Înlocuirea: ștergătoare parbriz – Ford Fiesta JA8. Profesioniștii recomandă:

- Atunci când înlocuiți lama ștergătorului, asigurați-vă ca brațul ștergătorului nu lovește parbrizul.

5 Montați lama nouă și apăsați ușor brațul ștergătorului pe parbriz.

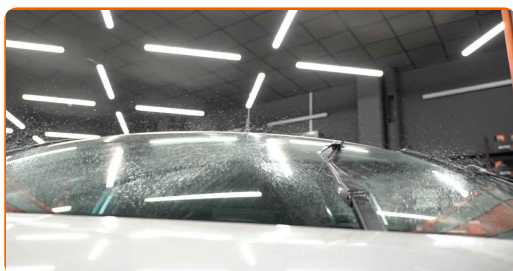


Înlocuirea: stergatoare parbriz – Ford Fiesta JA8. Sfatul util de la experții AUTODOC:

- Nu atingeți marginea de cauciuc a lamei, pentru a evita deteriorarea acoperirii sale de grafit.
- Asigurați-vă că banda de cauciuc a lamei se potrivește perfect geamului, pe întreaga lungime a acestuia.

6 Porniți contactul.

7 După instalare, verificați funcționarea corectă a mecanismului ștergătorului. Lamele nu trebuie să se intersecteze sau să lovească garnitura de parbriz.



BRAVO! 

[VIZUALIZAȚI MAI MULTE TUTORIALE](#)

AUTODOC – PIESE DE SCHIMB DE CALITATE ȘI IEFTINE ONLINE

APLICAȚIA MOBILĂ AUTODOC: PRINDEȚI SUPER OFERTE,
CUMPĂRAȚI COMOD



+ AUTODOC

GET IT ON
Google Play

Download on the
App Store

Download

**O SELECȚIE VARIATĂ DE PIESE DE SCHIMB PENTRU
MAȘINA DUMNEAVOASTRĂ**

CUMPĂRAȚI PIESE DE SCHIMB PENTRU FORD

STERGATOARE PARBRIZ: O GAMĂ VASTĂ

ALEGEȚI PIESE AUTO PENTRU FORD FIESTA JA8

**STERGATOARE PARBRIZ PENTRU FORD: CUMPĂRAȚI
ACUM**

**STERGATOARE PARBRIZ PENTRU FORD FIESTA JA8: CELE
MAI BUNE PROMOȚII ȘI OFERTE**

ⓘ ACT DE RENUNȚARE / DISCLAIMER:

Documentul conține numai recomandări generale care vă pot fi utile când efectuați acțiuni de reparație sau de înlocuire. Firma AUTODOC nu va fi răspunzătoare pentru nici o pierdere, rănire sau deteriorare a proprietății apărute în timpul procesului de reparație sau înlocuire din cauza unei aplicări sau interpretări greșite a informațiilor furnizate.

Firma AUTODOC nu este răspunzătoare pentru erorile sau ambiguitățile din acest manual. Informațiile sunt furnizate doar în scop informativ și nu pot înlocui instrucțiunile de la profesioniști.

Firma AUTODOC nu este răspunzătoare pentru utilizarea incorectă sau periculoasă a echipamentelor, sculelor și componentelor auto. Firma AUTODOC recomandă cu tărie să aveți grijă și să urmați instrucțiunile de siguranță când efectuați o reparație sau o înlocuire. Amintiți-vă: Utilizarea pieselor de calitate inferioară nu garantează siguranța rutieră.

© Copyright 2023 – Tot conținutul, în special textele, fotografiile și grafica, sunt protejate de drepturile de autor. Toate drepturile, inclusiv duplicarea, publicarea, editarea și traducerea, rămân rezervate, Firmei AUTODOC SE.