



Cum să schimbați: filtru
polen la **FIAT QUBO (225)**
| Ghid de înlocuire

TUTORIAL VIDEO SIMILAR



Acest video prezintă procedura de înlocuire a unei piese auto similare la un alt vehicul.

Important!

Această procedură de înlocuire poate fi utilizată pentru:

FIAT QUBO (225) 1.3 D Multijet, FIAT QUBO (225) 1.4, FIAT QUBO (225) 1.4 Natural Power

Etapele pot varia ușor în funcție de construcția mașinii.

Acest tutorial a fost creat în baza procedurii de înlocuire a unei piese auto similare pentru: FIAT GRANDE PUNTO (199) 1.3 D Multijet

ÎNLOCUIREA: FILTRU POLEN – FIAT QUBO (225).
SCULELE DE CARE VEȚI AVEA NEVOIE:



- Șurubelnițe Torx T25
- Extractor din plastic pentru ornamente tapiterie

[Cumpărați instrumente](#)

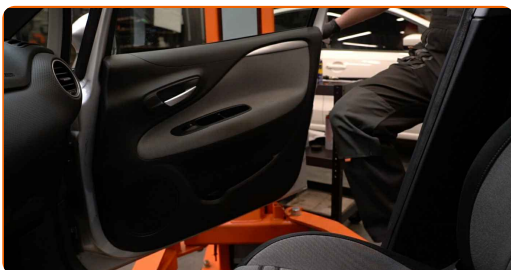
Înlocuirea: filtru polen – FIAT QUBO (225). Sfatul util de la experții AUTODOC:

- Înlocuiți filtrul de habitacul cel puțin o dată la șase luni, la început de primăvară și toamnă.
- Respectați termenii, cerințele și recomandările de utilizare furnizate de către producător.
- În cazul în care fluxul de aer din interiorul habitaculului este redus drastic, înlocuiți filtrul înainte de intervenția de întreținere programată.
- Vă rugăm să rețineți: toate lucrările la automobilul - FIAT QUBO (225) - trebuie efectuate cu motorul oprit.

ÎNLOCUIȚI ÎN URMĂTOAREA ORDINE:

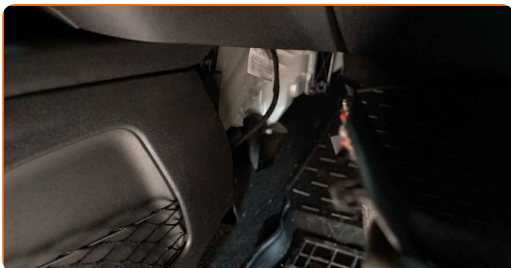
1

Deplasați scaunul pasagerului complet în spate.



2

Scoateți panoul lateral din plastic.



3 Demontați elementele de fixare ale panoului tapițat inferior. Folosiți un instrument de demontat tapițerii.



4 Scoateți capacul inferior al compartimentului pentru mănuși.



5 Deșurubați elementele de fixare ale capacului carcasei filtrului de habitacu. Folosiți Torx T25.



6 Îndepărtați capacul cutiei filtrului de habitacu.



AUTODOC recomandă:

- Înlocuirea: filtru polen – FIAT QUBO (225). Nu utilizați forță excesivă atunci când demontați piesa deoarece aceasta o poate deteriora.

7 Îndepărtați filtrul de habitacul.



Înlocuirea: filtru polen – FIAT QUBO (225). Experții AUTODOC recomandă:

- Nu încercați să curățați și să re-utilizați filtrul. Acest lucru va avea efecte negative asupra calității aerului din habitacul.

8 Instalați filtrul de habitacul în suportul său.

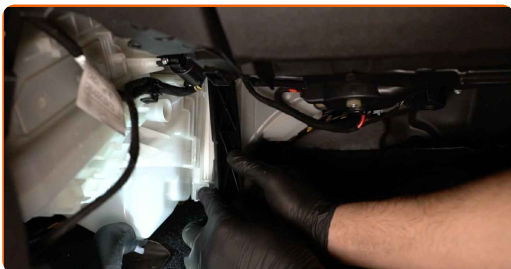


Înlocuirea: filtru polen – FIAT QUBO (225). Experții AUTODOC recomandă:

- Verificați dacă elementul de filtrare se află în poziția corectă. Evitați denivelările.
- Urmați direcția săgeții fluxului de aer de pe filtru.
- FIAT QUBO (225) - Este important să utilizați doar filtre de calitate înaltă.

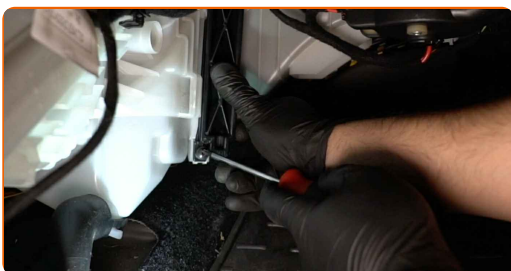
9

Reinstalați capacul cutiei filtrului de habitacul.



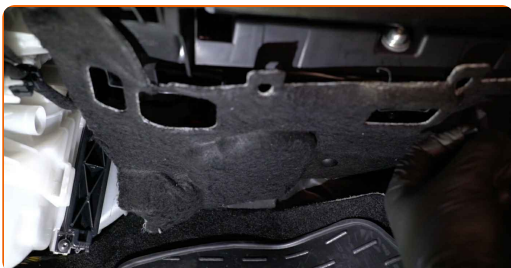
10

Înșurubați elementele de fixare ale capacului carcsei filtrului de habitacul. Folosiți Torx T25.



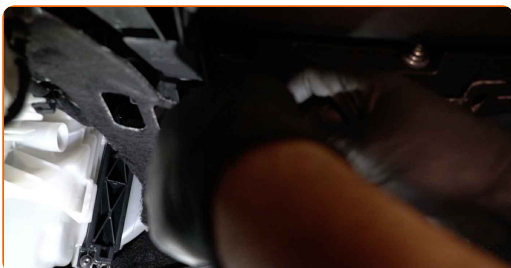
11

Montați capacul inferior al compartimentului pentru mănuși.



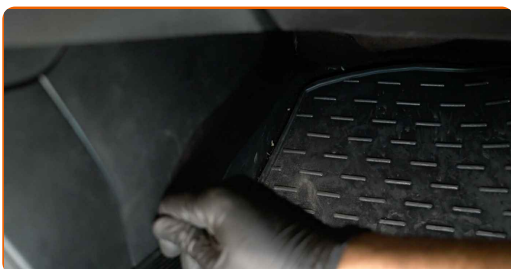
12

Instalați clemele panoului tapițat inferior.



13

Instalați panoul lateral din plastic. Poziționați piesa conform șuruburilor de ghidare și strângeți elementele de fixare.

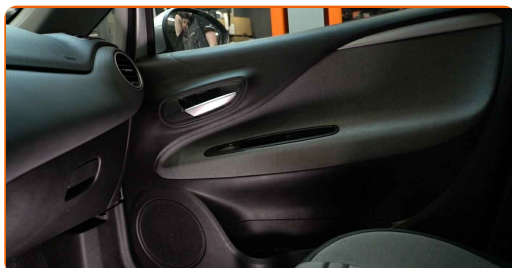


AUTODOC recomandă:

- Înlocuirea: filtru polen – FIAT QUBO (225). Nu utilizați forță excesivă în timpul instalării. Acest lucru poate deteriora elementele de fixare.

14

Aduceți scaunul pasagerului în poziția inițială.



15

Porniți contactul.

16

Porniți sistemul de aer condiționat. Acest lucru este necesar pentru a vă asigura de funcționarea corespunzătoare a componentei.

17

Opriți contactul.

BRAVO! 

VIZUALIZAȚI MAI MULTE TUTORIALE

AUTODOC – PIESE DE SCHIMB DE CALITATE ȘI IEFTINE ONLINE

APLICAȚIA MOBILĂ AUTODOC: PRINDEȚI SUPER OFERTE, CUMPĂRAȚI COMOD



AUTODOC

GET IT ON  Google Play

Download on the  App Store

Download

O SELECȚIE VARIATĂ DE PIESE DE SCHIMB PENTRU MAȘINA DUMNEAVOASTRĂ

FILTRU POLEN: O GAMĂ VASTĂ

ACT DE RENUNȚARE / DISCLAIMER:

Documentul conține numai recomandări generale care vă pot fi utile când efectuați acțiuni de reparație sau de înlocuire. Firma AUTODOC nu va fi răspunzătoare pentru nici o pierdere, rănire sau deteriorare a proprietății apărute în timpul procesului de reparație sau înlocuire din cauza unei aplicări sau interpretări greșite a informațiilor furnizate.

Firma AUTODOC nu este răspunzătoare pentru erorile sau ambiguitățile din acest manual. Informațiile sunt furnizate doar în scop informativ și nu pot înlocui instrucțiunile de la profesioniști.

Firma AUTODOC nu este răspunzătoare pentru utilizarea incorectă sau periculoasă a echipamentelor, sculelor și componentelor auto. Firma AUTODOC recomandă cu tărie să aveți grijă și să urmați instrucțiunile de siguranță când efectuați o reparație sau o înlocuire. Amintiți-vă: Utilizarea pieselor de calitate inferioară nu garantează siguranța rutieră.

© Copyright 2023 – Tot conținutul, în special textele, fotografiile și grafica, sunt protejate de drepturile de autor. Toate drepturile, inclusiv duplicarea, publicarea, editarea și traducerea, rămân rezervate, Firmei AUTODOC SE.