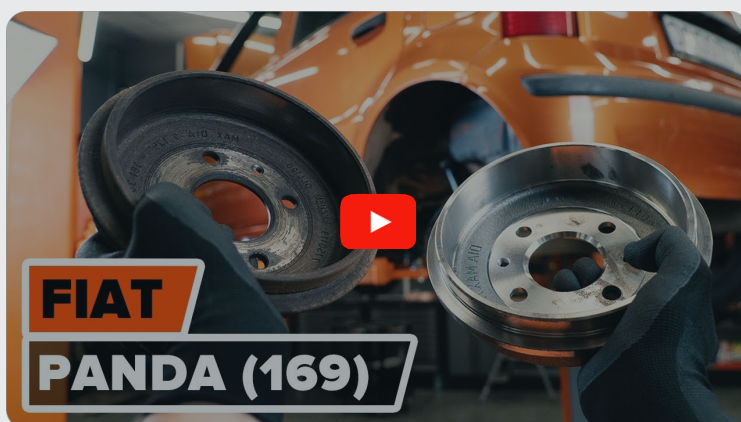




Cum să schimbați:  
tambur frana la **FIAT**  
**PUNTO Cabriolet (176C)** |  
Ghid de înlocuire

## TUTORIAL VIDEO SIMILAR



Acest video prezintă procedura de înlocuire a unei piese auto similare la un alt vehicul.

### Important!

Această procedură de înlocuire poate fi utilizată pentru:

FIAT PUNTO Cabriolet (176C) 1.2 60, FIAT PUNTO Cabriolet (176C) 1.6 90, FIAT PUNTO Cabriolet (176C) 1.2 16V 85

Etapele pot varia ușor în funcție de construcția mașinii.

Acest tutorial a fost creat în baza procedurii de înlocuire a unei piese auto similare pentru: FIAT PANDA (169) 1.2

**ÎNLOCUIREA: TAMBUR FRANA – FIAT PUNTO  
CABRIOLET (176C). SCULELE DE CARE VEȚI AVEA  
NEVOIE:**



- Perie de sârmă
- Spray WD-40
- Vaselina pe bază de cupru
- Cheie dinamometrică
- Capăt cheie tubulară nr.10
- Capăt cheie tubulară nr.12
- Cheie combinată №10
- Chei tubulare de impact pentru prezoanele roților №17
- Cheie cu clichet
- Șurubelniță Dreaptă
- Pană blocare roată

**Cumpărați instrumente**

### Înlocuirea: tambur frana – FIAT PUNTO Cabriolet (176C). AUTODOC recomandă:

- Înlocuiți tamburii de frână ai automobilului FIAT PUNTO Cabriolet (176C) în pereche pe puntea din spate, indiferent de starea componentelor. Acest lucru asigură o frânare uniformă.
- Procedura de înlocuire este identică pentru tamburii de frână din dreapta și din stânga de pe același ax.
- Când înlocuiți tamburii de frână, asigurați-vă că schimbați și saboții de frână.
- Toate lucrările trebuie făcute cu motorul oprit.

## ÎNLOCUIREA: TAMBUR FRANA – FIAT PUNTO CABRIOLET (176C). CONSECUTIVITATEA RECOMANDATĂ A ETAPELOR:

1

Deschideți capota. Deșurubați capacul rezervorului cu lichid de frână.

2

Securizați roțile cu un opritor de roată.

3

Slăbiți șuruburile de fixare a roții. Folosiți o cheie tubulară de impact pentru roată #17.

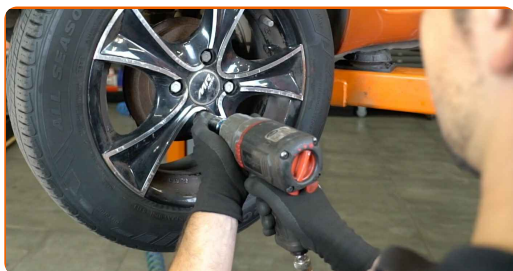


4

Ridicați partea din spate a vehiculului și fixați-l cu ajutorul unor suporturi.

5

Deșurubați bolțurile roților.

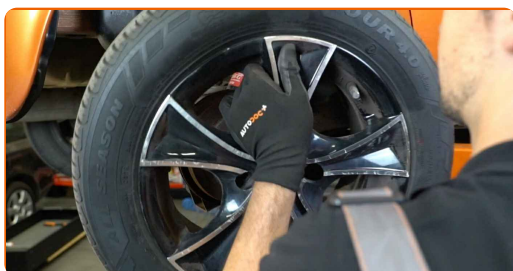


**AUTODOC recomandă:**

- Atenție! Pentru evitarea leziunilor, țineți roata atunci când deșurubați șuruburile de fixare. FIAT PUNTO Cabriolet (176C)

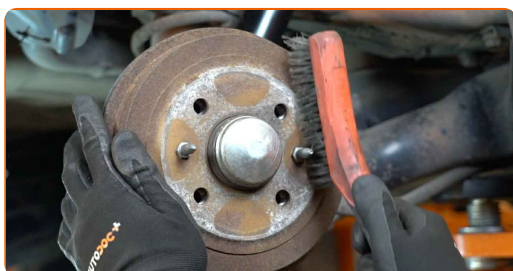
6

Scoateți roata.



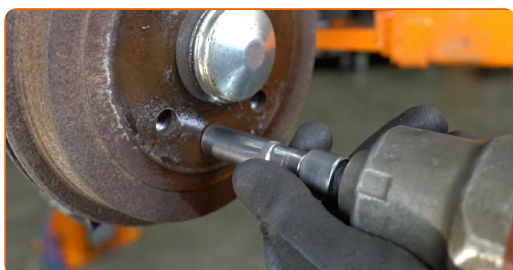
7

Curățați elementele de fixare ale tamburului de frână. Folosiți o perie de sârmă. Folosiți spray WD-40.



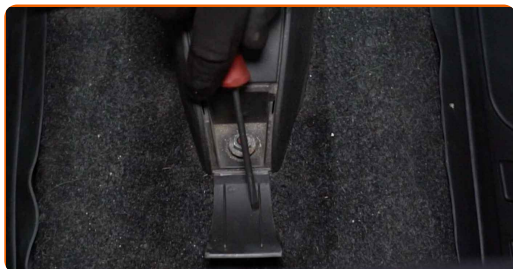
8

Deșurubați suportul de fixare tambur frână. Utilizați o cheie tubulară №12. Folosiți o cheie cu clichet.



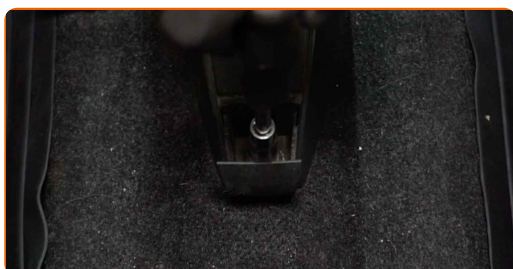
9

Scoateți capacul de protecție al consolei centrale inferioare. Folosiți o șurubelniță dreaptă.



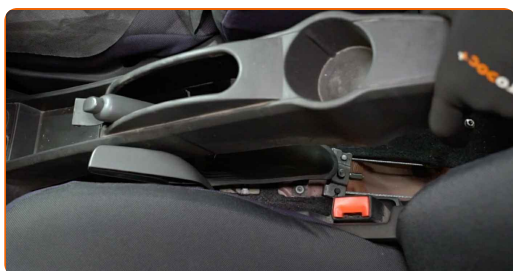
10

Deșurubați elementele de fixare frontale ale consolei centrale inferioare. Utilizați o cheie tubulară №10. Folosiți o cheie cu clichet.



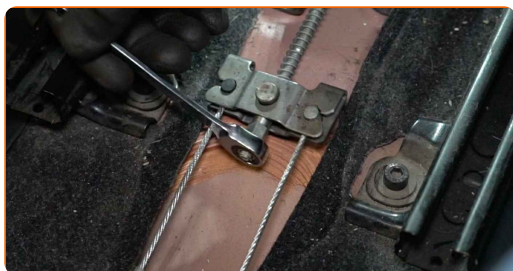
11

Scoateți consola centrală inferioară.



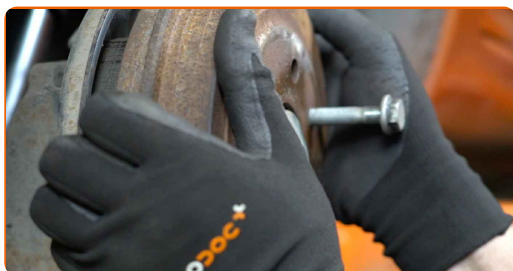
12

Slăbiți cablul frânei de parcare. Utilizați o cheie în combinație fixă №10.



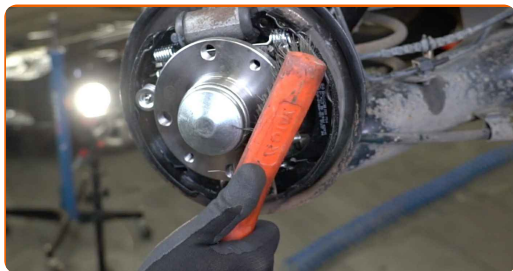
13

Demontați tamburul de frână.



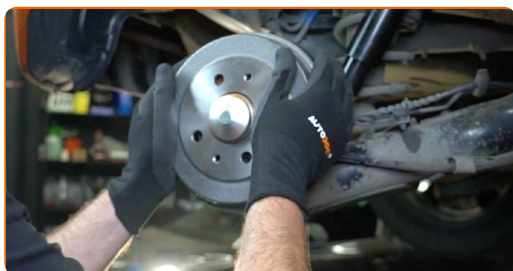
14

Curățați butucul roții. Folosiți o perie de sârmă. Tratați suprafața de contact. Folosiți unsoare de cupru.



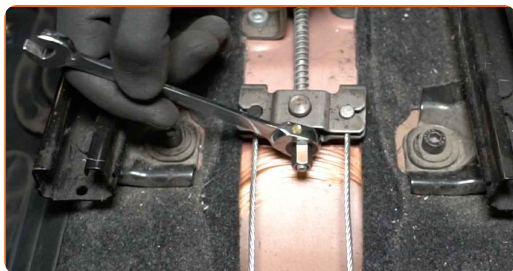
15

Montați tamburul de frână.



16

Reglați întinderea cablului frânei de parcare. Utilizați o cheie în combinație fixă №10.



17

Demontați tamburul de frână.



18

Mutați saboții de frână împotriva tamburului. Folosiți o șurubelniță dreaptă.



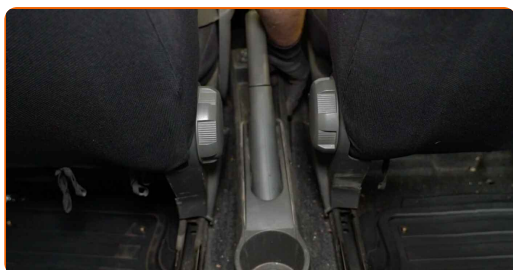
**19** Montați tamburul de frână.



**20** Înșurubați elementul de fixare al tamburului de frână. Utilizați o cheie tubulară №12. Folosiți o cheie cu clichet.



**21** Reinstalați consola centrală inferioară.



**22** Înșurubați elementele de fixare frontale ale consolei centrale inferioare. Utilizați o cheie tubulară №10. Folosiți o cheie cu clichet.



**23** Reinstalați capacul de protecție al consolei centrale inferioare.

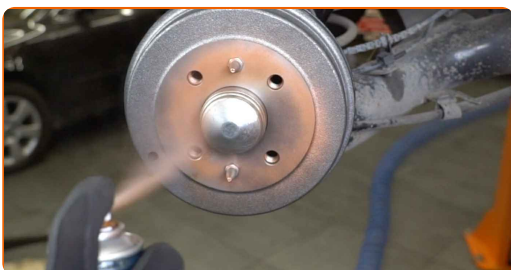


- 24** Strângeți elementele de fixare ale tamburului de frână. Utilizați o cheie tubulară №12. Folosiți o cheie de cuplu. Strângeți pînă la cuplul de 10 Nm.



- 25** Curățați locul de montare al jantei roții. Folosiți o perie de sârmă.

- 26** Tratați suprafața unde janta roții intră în contact cu tamburul de frână. Folosiți unsoare de cupru.



- 27** Montați roata.

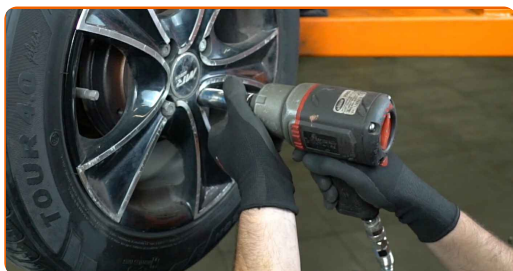


**AUTODOC recomandă:**

- **Atenție!** Pentru evitarea leziunilor, țineți roata atunci când înșurubați șuruburile de fixare la automobil. FIAT PUNTO Cabriolet (176C)

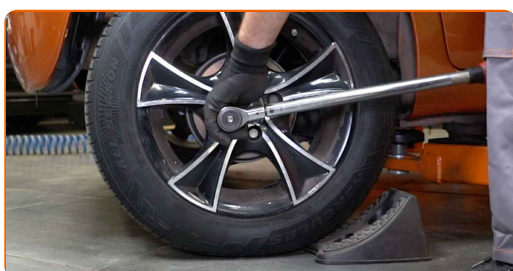
28

Înșurubați bolțurile roții. Folosiți o cheie tubulară de impact pentru roată #17.



29

Așezați din nou vehiculul la sol și, lucrând în ordine încrucișată, strângeți șuruburile de fixare ale roții. Folosiți o cheie tubulară de impact pentru roată #17. Folosiți o cheie de cuplu. Strângeți pînă la cuplul de 98 Nm.



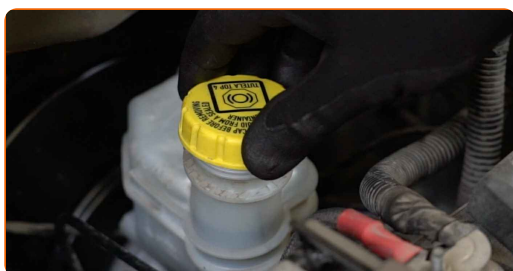
30

Scoateți cricul și opritoarele de roată.



31

Strângeți capacul rezervorului cu lichid de frână. Închideți capota.



Înlocuirea: tambur frana – FIAT PUNTO Cabriolet (176C). Sfatul util de la AUTODOC:

- Reglați intervalul dintre saboții și tamburul automobilului FIAT PUNTO Cabriolet (176C) apăsând pedala de frână de 10-15 ori.

**BRAVO!** 

[VIZUALIZAȚI MAI MULTE TUTORIALE](#)

## AUTODOC – PIESE DE SCHIMB DE CALITATE ȘI IEFTINE ONLINE

APLICAȚIA MOBILĂ AUTODOC: PRINDEȚI SUPER OFERTE, CUMPĂRAȚI COMOD



**AUTODOC**

GET IT ON Google Play

Download on the App Store

Download

**O SELECȚIE VARIATĂ DE PIESE DE SCHIMB PENTRU MAȘINA DUMNEAVOASTRĂ**

**TAMBUR FRANA: O GAMĂ VASTĂ**

### **ACT DE RENUNȚARE / DISCLAIMER:**

Documentul conține numai recomandări generale care vă pot fi utile când efectuați acțiuni de reparație sau de înlocuire. Firma AUTODOC nu va fi răspunzătoare pentru nici o pierdere, rănire sau deteriorare a proprietății apărute în timpul procesului de reparație sau înlocuire din cauza unei aplicări sau interpretări greșite a informațiilor furnizate.

Firma AUTODOC nu este răspunzătoare pentru erorile sau ambiguitățile din acest manual. Informațiile sunt furnizate doar în scop informativ și nu pot înlocui instrucțiunile de la profesioniști.

Firma AUTODOC nu este răspunzătoare pentru utilizarea incorectă sau periculoasă a echipamentelor, sculelor și componentelor auto. Firma AUTODOC recomandă cu tărie să aveți grijă și să urmați instrucțiunile de siguranță când efectuați o reparație sau o înlocuire. Amintiți-vă: Utilizarea pieselor de calitate inferioară nu garantează siguranța rutieră.

© Copyright 2022 – Tot conținutul, în special textele, fotografiile și grafica, sunt protejate de drepturile de autor. Toate drepturile, inclusiv duplicarea, publicarea, editarea și traducerea, rămân rezervate, Firmei AUTODOC GmbH.