



Cum să schimbați:  
rulment roata din spate  
la **FIAT PUNTO (199)** |  
Ghid de înlocuire

## TUTORIAL VIDEO SIMILAR



Acest video prezintă procedura de înlocuire a unei piese auto similare la un alt vehicul.

### Important!

Această procedură de înlocuire poate fi utilizată pentru:  
FIAT PUNTO (199) 1.6 16V Flex

Etapele pot varia ușor în funcție de construcția mașinii.

Acest tutorial a fost creat în baza procedurii de înlocuire a unei piese auto similare pentru: FIAT BRAVO II (198) 1.6 D Multijet

**ÎNLOCUIREA: RULMENT ROATA – FIAT PUNTO (199).  
LISTA SCULELOR DE CARE VEȚI AVEA NEVOIE:**



- Perie de sârmă
- Spray WD-40
- Spray curățare frâne
- Spray curățare universal
- Vaselina pe bază de cupru
- Capăt cheie tubulară nr.12
- Capăt cheie tubulară nr.13
- Capăt cheie tubulară nr.17
- Capăt cheie tubulară nr.32
- Chei tubulare de impact pentru prezoanele roților N°17
- Cheie cu clicheț
- Cheie dinamometrică
- Cheie port tarod
- Ciocan
- Ciocan cu cap moale
- Rangă metalică
- Pană blocare roată

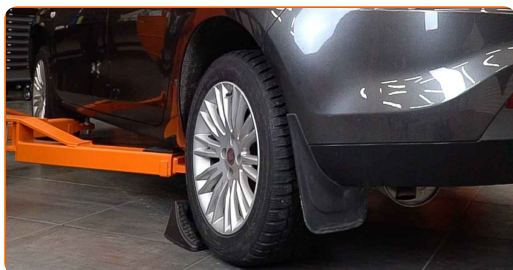
**Cumpărați instrumente**

Înlocuirea: rulment roata – FIAT PUNTO (199). Experții AUTODOC recomandă:

- Nu reutilizați blocul rulmentului îndepărtat de pe automobilul dvs FIAT PUNTO (199).
- Procedura de înlocuire a rulmenților butucului este identică pentru roata strângă și dreaptă a aceleiași axe.
- Toate lucrările trebuie făcute cu motorul oprit.

## ÎNLOCUIREA: RULMENT ROATA – FIAT PUNTO (199). UTILIZAȚI URMĂTOAREA PROCEDURĂ:

**1** Securizați roțile cu un opritor de roată.



**2** Slăbiți șuruburile de fixare a roții. Folosiți o cheie tubulară de impact pentru roată #17.



**3** Ridicați partea din spate a vehiculului și fixați-l cu ajutorul unor suporturi.

4

Deșurubați bolțurile roților.



**AUTODOC recomandă:**

- Atenție! Pentru evitarea leziunilor, țineți roata atunci când deșurubați șuruburile de fixare. FIAT PUNTO (199)

5

Scoateți roata.



6

Curățați elementele de fixare ale etrierului de frână. Folosiți o perie de sârmă. Folosiți spray WD-40.



7

Deșurubați fixarea etrierului de frână. Utilizați o cheie tubulară №13. Folosiți o cheie cu clichet.



8

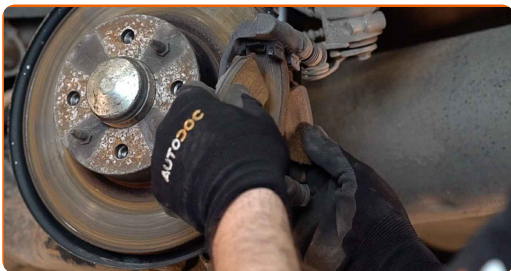
Scoateți etrierul de frână. Folosiți o rangă.



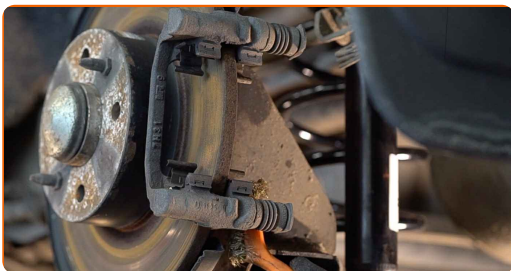
**Înlocuirea: rulment roata – FIAT PUNTO (199). AUTODOC recomandă:**

- Folosiți un fir pentru a lega etrierul de suspensie sau caroserie, fără a-l deconecta de la furtun, în scopul de a evita depresurizarea sistemului.
- Asigurați-vă că etrierul nu se anină de furtunul de frână.
- Nu apăsați pedala de frână după îndepărtarea etrierului de frână. În caz contrar, pistonul ar putea ieși din cilindrul de frână, provocând scurgerea lichidului de frână și depresurizarea sistemului.

**9** Scoateți plăcuțele de frână.



**10** Curățați elementele de fixare ale suportului etrierului de frână. Folosiți o perie de sârmă. Folosiți spray WD-40.



**11** Deșurubați fixarea suportului etrierului. Utilizați o cheie tubulară №17. Folosiți un port tarod.



**12** Îndepărtați suportul etrierului.





13

Curățați elementele de fixare ale discului de frână. Folosiți o perie de sârmă. Folosiți spray WD-40.



14

Deșurubați fixarea discului de frână. Utilizați o cheie tubulară №12. Folosiți o cheie cu clichet.



15

Scoateți discul de frână. Folosiți un ciocan de cauciuc.



16

Scoateți capacul de protecție al rulmentului butucului. Folosiți o rangă. Folosiți un ciocan.



Înlocuirea: rulment roata – FIAT PUNTO (199). Sfatul util de la experții AUTODOC:

- Unele mașini nu sunt echipate cu capace pentru butuc.



**17** Deșurubați suportul de fixare al butucului roții. Utilizați o cheie tubulară №32. Folosiți un port tarod.



**18** Îndepărtați butucul și rulmentul în întregime, deoarece acestea formează un bloc care nu pot fi separat.



**19** Curățați locul de montare al rulmentului butucului. Folosiți spray de curățare universal.



**20** Instalați noul butuc al roții împreună cu rulmentul respectiv.



- 21** Strângeți fixarea butucului. Utilizați o cheie tubulară №32. Folosiți o cheie de cuplu. Strângeți pînă la cuplul de 224 Nm.



### Înlocuirea: rulment roata – FIAT PUNTO (199). Sfatul util:

- Blocul rulmentului butucului roții nu trebuie să se încline pe fusul de osie.

- 22** Instalați capacul de protecție al rulmentului butucului. Folosiți un ciocan de cauciuc.



- 23** Tratați butucul în zona în care intră în contact cu discul de frână. Folosiți unsoare de cupru.



**24** Montați discul de frână.



**25** Strângeți fixarea discului de frână. Utilizați o cheie tubulară №12. Folosiți o cheie de cuplu. Strângeți pînă la cuplul de 10 Nm.



**26** Curățați suportul etrierului de murdărie și praf. Folosiți o perie de sârmă. Folosiți un spray curățare frâne.



**AUTODOC recomandă:**

- Înlocuirea: rulment roata – FIAT PUNTO (199). După aplicarea spray-ului, așteptați câteva minute.

**27** Instalați suportul etrierului de frână.



- 28** Strângeți suportul etrierului de frână. Utilizați o cheie tubulară №17. Folosiți o cheie de cuplu. Strângeți pînă la cuplul de 62 Nm.



- 29** Instalați plăcuțele de frână.



- 30** Montați etrierul de frână și fixați-l. Utilizați o cheie tubulară №13. Folosiți o cheie de cuplu. Strângeți pînă la cuplul de 30 Nm.



- 31** Curățați suprafața discului de frână. Folosiți o perie de sârmă.

- 32** Tratați suprafața unde discul de frână intră în contact cu janta. Folosiți unsoare de cupru.



33

Curățați suprafața discului de frână. Folosiți un spray curățare frâne.



Înlocuirea: rulment roata – FIAT PUNTO (199). Sfatul util de la experții AUTODOC:

- După aplicarea spray-ului așteptați câteva minute.

34

Montați roata.



AUTODOC recomandă:

- Important! Țineți roata atunci când înșurubați șuruburile de fixare. FIAT PUNTO (199)

35

Înșurubați bolturile roții. Folosiți o cheie tubulară de impact pentru roată #17.





- 36 Așezați din nou vehiculul la sol și, lucrând în ordine încrucișată, strângeți șuruburile de fixare ale roții. Folosiți o cheie de cuplu. Strângeți pînă la cuplul de 120 Nm.



- 37 Scoateți cricul și opritoarele de roată.



**BRAVO!** 

**VIZUALIZAȚI MAI MULTE TUTORIALE**



## AUTODOC – PIESE DE SCHIMB DE CALITATE ȘI IEFTINE ONLINE

APLICAȚIA MOBILĂ AUTODOC: PRINDEȚI SUPER OFERTE, CUMPĂRAȚI COMOD

**+ AUTODOC**

GET IT ON Google Play

Download on the App Store

Download

**O SELECȚIE VARIATĂ DE PIESE DE SCHIMB PENTRU MAȘINA DUMNEAVOASTRĂ**

**RULMENT ROATA: O GAMĂ VASTĂ**

### **(i) ACT DE RENUNȚARE / DISCLAIMER:**

Documentul conține numai recomandări generale care vă pot fi utile când efectuați acțiuni de reparație sau de înlocuire. Firma AUTODOC nu va fi răspunzătoare pentru nici o pierdere, rănire sau deteriorare a proprietății apărute în timpul procesului de reparație sau înlocuire din cauza unei aplicări sau interpretări greșite a informațiilor furnizate.

Firma AUTODOC nu este răspunzătoare pentru erorile sau ambiguitățile din acest manual. Informațiile sunt furnizate doar în scop informativ și nu pot înlocui instrucțiunile de la profesioniști.

Firma AUTODOC nu este răspunzătoare pentru utilizarea incorectă sau periculoasă a echipamentelor, sculelor și componentelor auto. Firma AUTODOC recomandă cu tărie să aveți grijă și să urmați instrucțiunile de siguranță când efectuați o reparație sau o înlocuire. Amintiți-vă: Utilizarea pieselor de calitate inferioară nu garantează siguranța rutieră.

© Copyright 2023 – Tot conținutul, în special textele, fotografiile și grafica, sunt protejate de drepturile de autor. Toate drepturile, inclusiv duplicarea, publicarea, editarea și traducerea, rămân rezervate, Firmei AUTODOC SE.