



Cum să schimbați: filtru
aer la **Mercedes W211** |
Ghid de înlocuire

TUTORIAL VIDEO

**i Important!**

Această procedură de înlocuire poate fi utilizată pentru:

MERCEDES-BENZ Clasa E T-modell (S211) E 220 T CDI, MERCEDES-BENZ Clasa E Sedan (W211) E 220 CDI, MERCEDES-BENZ Clasa E Sedan (W211) E 220 CDI (211.006), MERCEDES-BENZ Clasa E Sedan (W211) E 270 CDI (211.016), MERCEDES-BENZ Clasa E Sedan (W211) E 200 CDI (211.004), MERCEDES-BENZ Clasa S Sedan (W220) S 320 CDI (220.025, 220.125), MERCEDES-BENZ Clasa E Sedan (W211) E 320 CDI (211.026), MERCEDES-BENZ Clasa E T-modell (S211) E 220 T CDI (211.206, 211.606), MERCEDES-BENZ Clasa E T-modell (S211) E 270 T CDI (211.216), MERCEDES-BENZ Clasa E T-modell (S211) E 320 T CDI (211.226), MERCEDES-BENZ Clasa A (W169) A 180 CDI (169.007, 169.307), MERCEDES-BENZ Clasa A (W169) A 200 CDI (169.008, 169.308), MERCEDES-BENZ Clasa E Sedan (W211) E 200 CDI (211.007), MERCEDES-BENZ Clasa E Sedan (W211) E 220 CDI (211.008), MERCEDES-BENZ Clasa E T-modell (S211) E 220 T CDI (211.208), (+ 2)

Etapele pot varia ușor în funcție de construcția mașinii.

**ÎNLOCUIREA: FILTRU AER – MERCEDES W211. SCULELE
DE CARE VEȚI AVEA NEVOIE:**



- Șurubelnițe Torx T25
- Capăt cheie tubulară nr.10
- Cheie cu clichet
- Rangă metalică
- Lavetă din microfibră
- Huse de protecție aripi / frontală

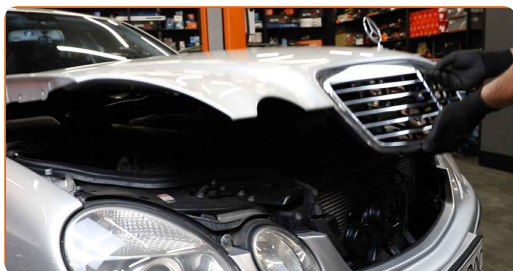
CUMPĂRAȚI INSTRUMENTE

Înlocuirea: filtru aer – Mercedes W211. Sfatul util de la experții AUTODOC:

- Respectați termenii, cerințele și recomandările de utilizare furnizate de către producător.
- Toate lucrările trebuie făcute cu motorul oprit.

ÎNLOCUIREA: FILTRU AER – MERCEDES W211. UTILIZAȚI URMĂTOAREA PROCEDURĂ:

1 Deschideți capota motorului.



2 Folosiți o husă de protecție pentru a evita deteriorarea vopselei și a plasticului mașinii.



3 Deșurubați elementul de fixare al capacului motorului. Folosiți Torx T25. Folosiți o cheie cu clichet.



- 4 Deșurubați elementele de fixare ale secțiunii din spate a capacului motorului. Utilizați o cheie tubulară №10. Folosiți o cheie cu clichet.



- 5 Demontați secțiunea din spate a capacului motorului.



Înlocuirea: filtru aer – Mercedes W211. Sfatul util de la AUTODOC:

- Nu aplicați o forță excesivă la demontarea piesei. În caz contrar riscați să o deteriorați.

- 6 Îndepărtați capacul motorului.

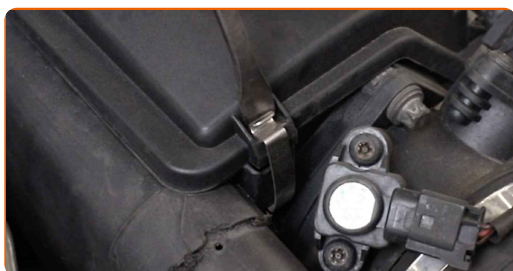


AUTODOC recomandă:

- Ridicați capacul motorului, din ambele părți concomitent.
- Înlocuirea: filtru aer – Mercedes W211. Pentru a evita deteriorarea piesei la demontarea acesteia, nu utilizați forță excesivă.

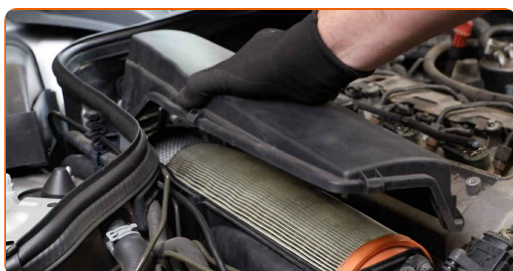
7

Mișcați din loc clemele capacului filtrului de aer. Folosiți o rangă.



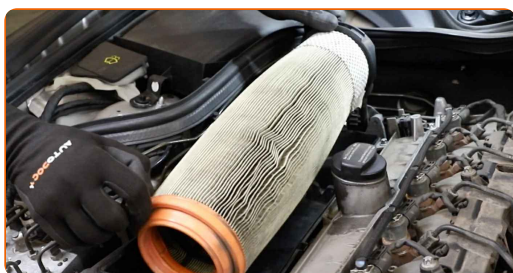
8

Demontați capacul filtrului de aer.



9

Îndepărtați din carcasa filtrului elementul de filtrare care urmează să fie înlocuit.



10

Acoperiți furtunul de admisie a aerului cu o lavetă din microfibră, pentru a preveni pătrunderea prafului și murdăriei în interiorul sistemului.



11

Curățați capacul filtrului de aer și carcasa lui.



Înlocuirea: filtru aer – Mercedes W211. Sfatul util de la experții AUTODOC:

- Înainte de a curăța capacul și carcasa filtrului de aer, acoperiți piesele furtunului de alimentare cu aer, suprafața senzorului de aer (dacă există) cât și clapeta de accelerație cu o cârpă curată.

12

Scoateți laveta de microfibră de la furtunul de admisie a aerului.

13

Introduceți un nou element de filtrare în carcasa filtrului. Asigurați-vă ca toate părțile filtrului se potrivesc cu carcasa unde se instalează acesta.

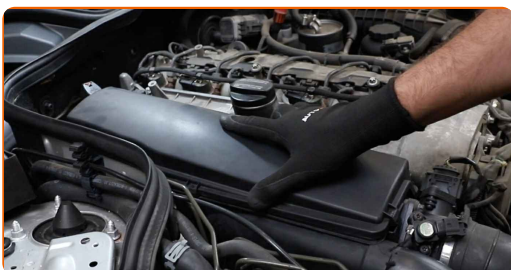


AUTODOC recomandă:

- Verificați dacă elementul de filtrare se află în poziția corectă. Evitați denivelările.
- Mercedes W211 - Este important să utilizați doar filtre de calitate înaltă.
- În timpul montării, asigurați-vă că în carcasa filtrului de aer nu pătrunde murdărie sau praf.

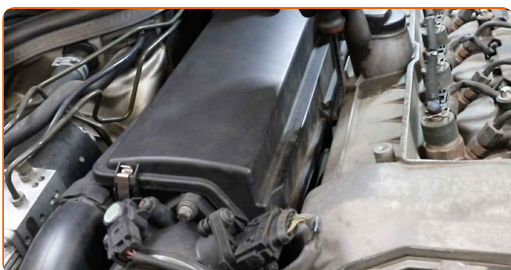
14

Montați capacul filtrului de aer. Fixați-l.



15

Apăsați la loc clemele capacului filtrului de aer. Folosiți o rangă.



16

Montați capacul motorului și fixați-l.

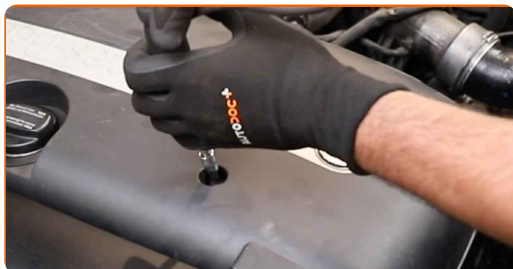


Înlocuirea: filtru aer – Mercedes W211. Profesioniștii recomandă:

- La instalare nu aplicați o forță prea mare, pentru a evita deteriorarea piesei.

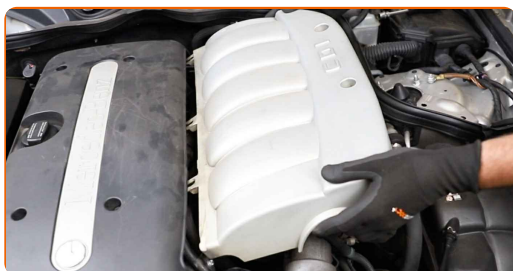
17

Înșurubați elementele de fixare ale capacului motorului. Folosiți Torx T25. Folosiți o cheie cu clichet.



18

Puneți la loc secțiunea din spate a capacului motorului.



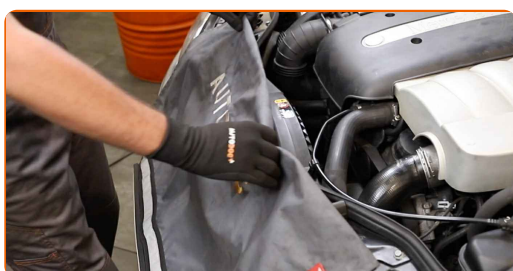
AUTODOC recomandă:

- Înlocuirea: filtru aer – Mercedes W211. Nu utilizați forță excesivă în timpul instalării. Acest lucru poate deteriora piesa.

- 19** Înșurubați elementele de fixare ale secțiunii din spate a capacului motorului. Utilizați o cheie tubulară N°10. Folosiți o cheie cu clichet.



- 20** Îndepărtați husa de protecție.



- 21** Închideți capota.



BRAVO! 

VIZUALIZAȚI MAI MULTE TUTORIALE

AUTODOC – PIESE DE SCHIMB DE CALITATE ȘI IEFTINE ONLINE

APLICAȚIA MOBILĂ AUTODOC: PRINDEȚI SUPER OFERTE,
CUMPĂRAȚI COMOD



+ AUTODOC

GET IT ON
Google Play

Download on the
App Store

Download

**O SELECȚIE VARIATĂ DE PIESE DE SCHIMB PENTRU
MAȘINA DUMNEAVOASTRĂ**

CUMPĂRAȚI PIESE DE SCHIMB PENTRU MERCEDES

FILTRU AER: O GAMĂ VASTĂ

ALEGEȚI PIESE AUTO PENTRU MERCEDES W211

FILTRU AER PENTRU MERCEDES: CUMPĂRAȚI ACUM

**FILTRU AER PENTRU MERCEDES W211: CELE MAI BUNE
PROMOȚII ȘI OFERTE**

ACT DE RENUNȚARE / DISCLAIMER:

Documentul conține numai recomandări generale care vă pot fi utile când efectuați acțiuni de reparație sau de înlocuire. Firma AUTODOC nu va fi răspunzătoare pentru nici o pierdere, rănire sau deteriorare a proprietății apărute în timpul procesului de reparație sau înlocuire din cauza unei aplicări sau interpretări greșite a informațiilor furnizate.

Firma AUTODOC nu este răspunzătoare pentru erorile sau ambiguitățile din acest manual. Informațiile sunt furnizate doar în scop informativ și nu pot înlocui instrucțiunile de la profesioniști.

Firma AUTODOC nu este răspunzătoare pentru utilizarea incorectă sau periculoasă a echipamentelor, sculelor și componentelor auto. Firma AUTODOC recomandă cu tărie să aveți grijă și să urmați instrucțiunile de siguranță când efectuați o reparație sau o înlocuire. Amintiți-vă: Utilizarea pieselor de calitate inferioară nu garantează siguranța rutieră.

© Copyright 2023 – Tot conținutul, în special textele, fotografiile și grafica, sunt protejate de drepturile de autor. Toate drepturile, inclusiv duplicarea, publicarea, editarea și traducerea, rămân rezervate, Firmei AUTODOC SE.