



Cum să schimbați:
macara geam din spate
la **Mercedes W210** | Ghid
de înlocuire

TUTORIAL VIDEO



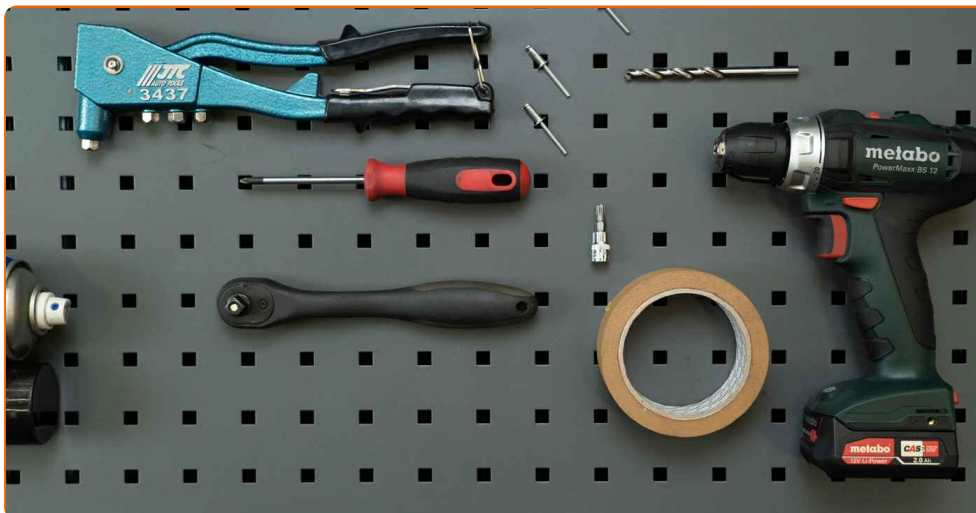
Important!

Această procedură de înlocuire poate fi utilizată pentru:

MERCEDES-BENZ Clasa E Sedan (W210) E 220 D (210.004), MERCEDES-BENZ Clasa E Sedan (W210) E 250 D (210.010), MERCEDES-BENZ Clasa E Sedan (W210) E 200 (210.035), MERCEDES-BENZ Clasa E Sedan (W210) E 300 D (210.020), MERCEDES-BENZ Clasa E Sedan (W210) E 230 (210.037), MERCEDES-BENZ Clasa E Sedan (W210) E 320 (210.055), MERCEDES-BENZ Clasa E Sedan (W210) E 290 Turbo-D (210.017), MERCEDES-BENZ Clasa E Sedan (W210) E 280 (210.053), MERCEDES-BENZ Clasa E Sedan (W210) E 420 (210.072), MERCEDES-BENZ Clasa E Sedan (W210) E 50 AMG (210.072), MERCEDES-BENZ Clasa E T-modell (S210) E 200 T (210.235), MERCEDES-BENZ Clasa E T-modell (S210) E 230 T (210.237), MERCEDES-BENZ Clasa E T-modell (S210) E 420 T (210.272), MERCEDES-BENZ Clasa E T-modell (S210) E 290 T Turbo-D (210.217), MERCEDES-BENZ Clasa E T-modell (S210) E 250 T D (210.210), (+ 37)

Etapele pot varia ușor în funcție de construcția mașinii.

**ÎNLOCUIREA: MACARA GEAM – MERCEDES W210.
LISTA SCULELOR DE CARE VEȚI AVEA NEVOIE:**



- Șurubelnițe Torx T30
- Cheie cu clichet
- Șurubelniță phillips
- Extractor din plastic pentru ornamente tapițerie
- Burghiul
- Burghiu de 7 mm
- Mașină de nituit
- Nituri de 4,8 mm
- Bandă de mascare

CUMPĂRAȚI INSTRUMENTE

Înlocuirea: macara geam – Mercedes W210. Experții AUTODOC recomandă:

- Toate lucrările trebuie făcute cu motorul oprit.

ÎNLOCUIREA: MACARA GEAM – MERCEDES W210. UTILIZAȚI URMĂTOAREA PROCEDURĂ:

1

Deschideți portiera din spate.



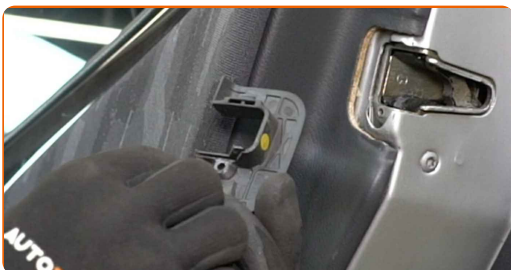
2

Deșurubați elementul de fixare al șildului încuietorii portierei. Folosiți o șurubelniță Phillips.



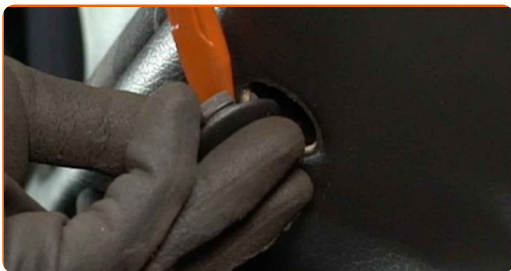
3

Demontați șildul încuietorii portierei.



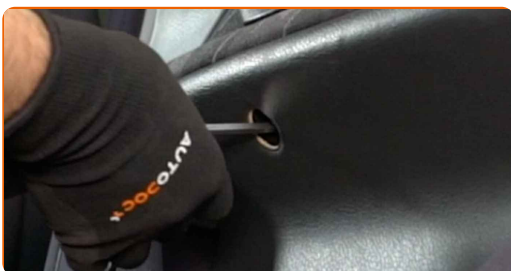
4

Demontați capacul de fixare al panoului portierei. Folosiți un instrument de demontat tapițerii.



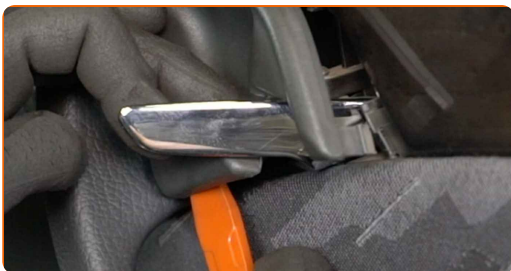
5

Deșurubați elementul de fixare al panoului portierei. Folosiți o șurubelniță Phillips.



6

Desprindeți panoul de decor al mânerului portierei. Folosiți un instrument de demontat tapițerii.



7

Deșurubați elementul de fixare al panoului portierei. Folosiți o șurubelniță Phillips.



8

Detașați panoul portierei. Folosiți un instrument de demontat tapițerii.

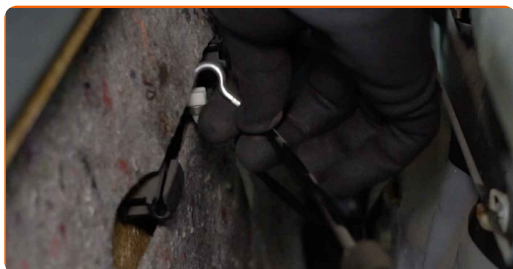


AUTODOC recomandă:

- Înlocuirea: macara geam – Mercedes W210. Nu utilizați forță excesivă atunci când demontați piesa deoarece aceasta o poate deteriora.

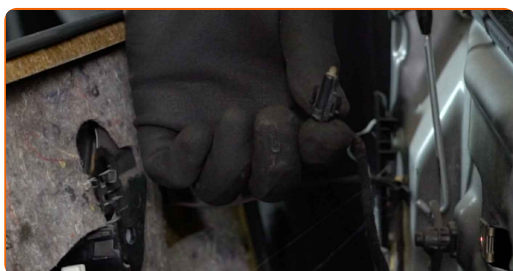
9

Decuplați cablul de acționare al lacătului portierei.



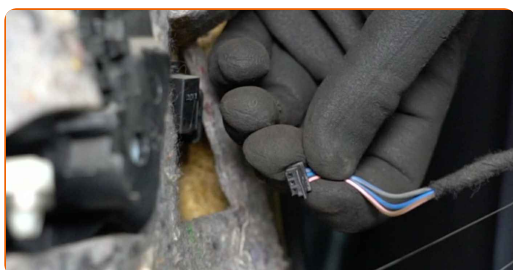
10

Decuplați modulul de iluminare al mânerului portierei.

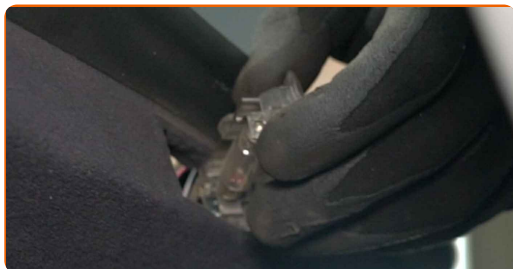


11

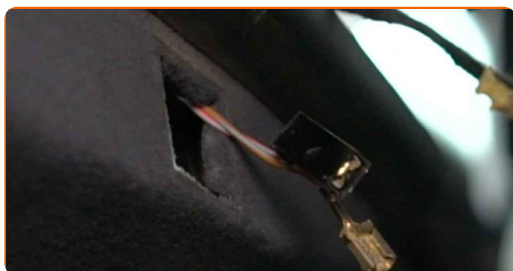
Decuplați conectorul modulului de comutare al ridicătorului electric de geam.



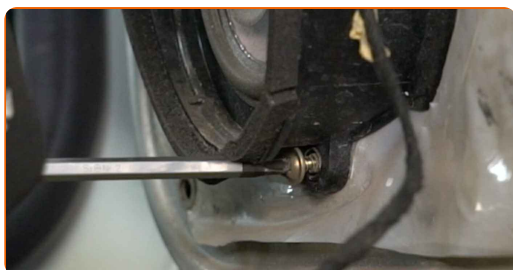
12 Demontați corpul de iluminat. Folosiți un instrument de demontat tapițerii.



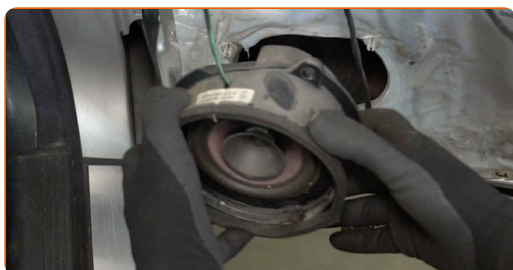
13 Desfaceți conectorul lămpii.



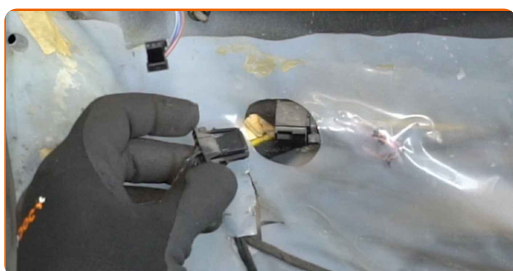
14 Deșurubați elementele de fixare ale difuzorului. Folosiți o șurubelniță Phillips.



15 Demontați difuzorul.



16 Decuplați conectorul difuzorului.



17

Decuplați izolarea fonică a panoului portierei.

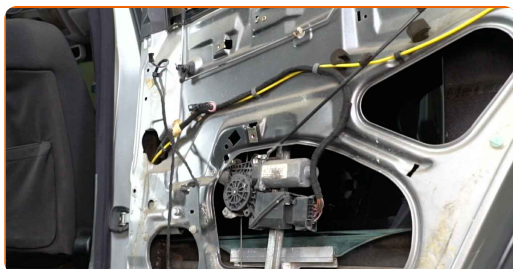


18

Porniți contactul.

19

Coborâți sticla geamului.



Înlocuirea: macara geam – Mercedes W210. Sfatul util:

- Continuați să coborâți sticla geamului până când elementele de fixare ale acesteia devin vizibile.

20

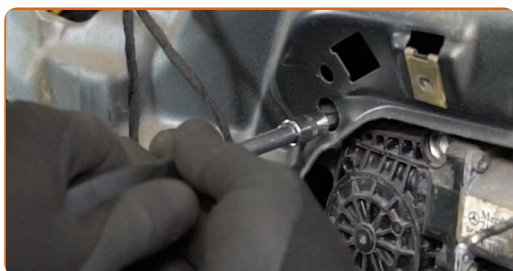
Opriți contactul.

21

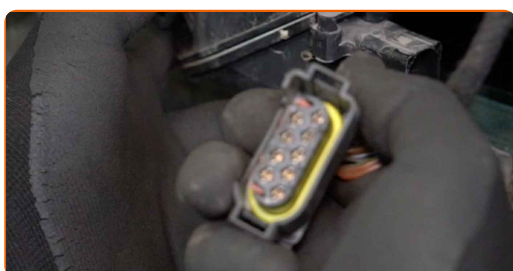
Detashați clema de fixare a geamului. Folosiți un instrument de demontat tapițerii.



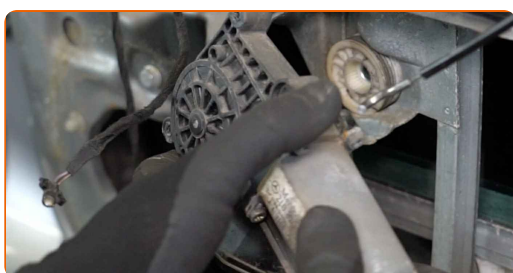
- 22** Deșurubați elementele de fixare ale motorului electric al ridicătoarei de geam. Folosiți Torx T30. Folosiți o cheie cu clichet.



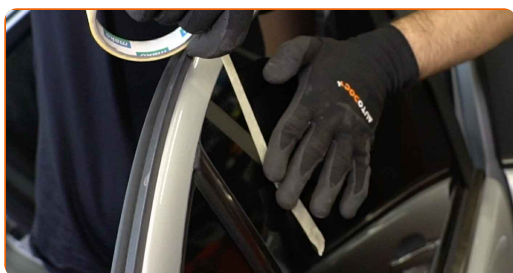
- 23** Deconectați conectorul de la motorul electric al ridicătoarei de geam.



- 24** Demontați motorul electric al ridicătoarei de geam.



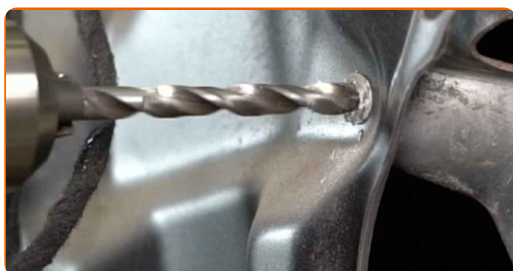
- 25** Ridicați sticla geamului până la capăt și fixați-o pe cadrul ușii cu bandă adezivă de mascare.



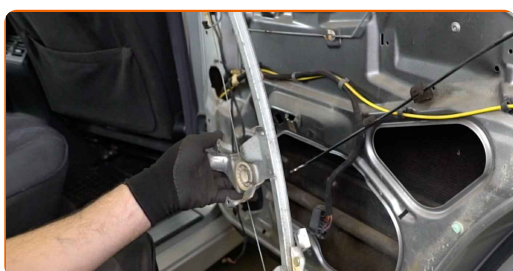
AUTODOC recomandă:

- Pentru evitarea leziunilor, țineți sticla atunci când o ridicați.

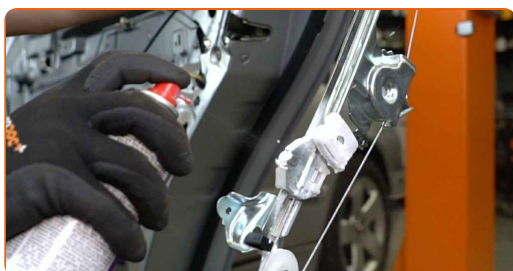
- 26** Îndepărtarea cu bormașina a niturilor mecanismului de antrenare al ridicătoarei de geam. Utilizați un burghiu. Utilizați un burghiu de 7 mm.



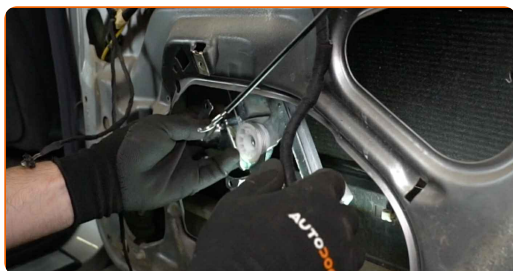
- 27** Demontați mecanismul de reglare al geamurilor.



- 28** Tratați mecanismul ridicătorului de geam. Utilizați un lubrifiant multifuncțional cu litiu

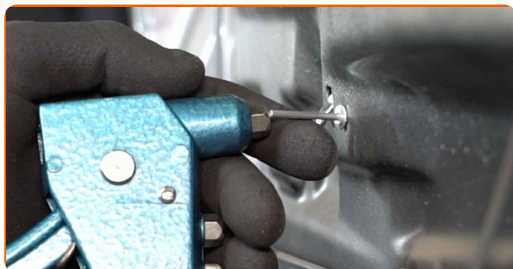


- 29** Instalați mecanismul nou de reglare al geamurilor.



30

Instalați niturile mecanismului ridicătorului de geam. Utilizați o mașină de nituit. Utilizați nituri de 4,8 mm.



31

Instalați și înșurubați elementele de fixare ale motorului pe mecanismul nou al ridicătoarei de geam. Folosiți Torx T30. Folosiți o cheie cu clichet.



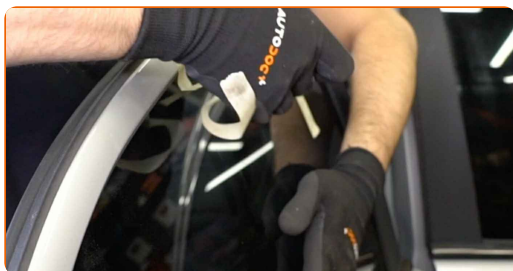
32

Cuplați conectorul la motorul electric al ridicătoarei de geam.



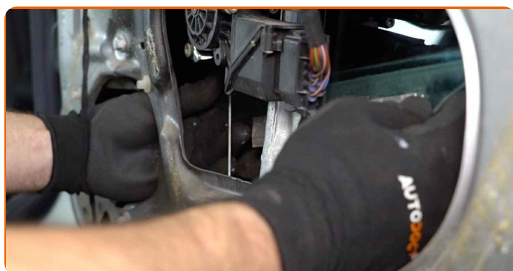
33

Îndepărtați banda de mascare.



34

Coborâți sticla geamului și instalați-o la locul său de montare în mecanismul de ridicare a geamurilor.



Înlocuirea: macara geam – Mercedes W210. Experții AUTODOC recomandă:

- Pentru evitarea leziunilor, țineți sticla atunci când o coborâți.

35

Reinstalați clema de fixare a geamului.

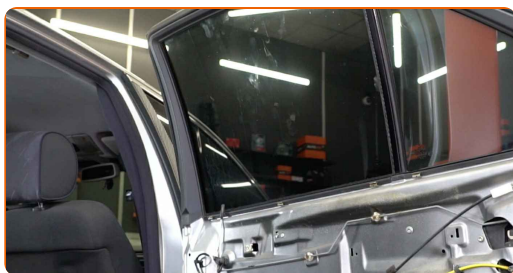


36

Porniți contactul.

37

Verificați dacă mecanismul de ridicare a geamurilor funcționează corect.



38

Opriți contactul.

39 Cuplați izolarea fonică a panoului portierei.



40 Instalați difuzorul.



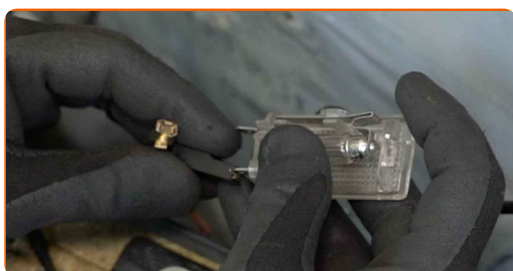
41 Înșurubați elementele de fixare ale difuzorului. Folosiți o șurubelniță Phillips.



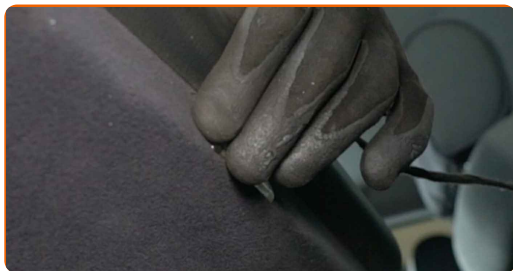
42 Cuplați conectorul difuzorului.



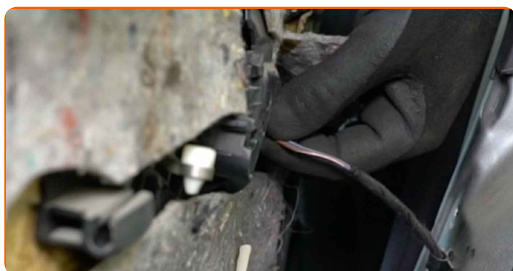
43 Atașați conectorul lămpii.



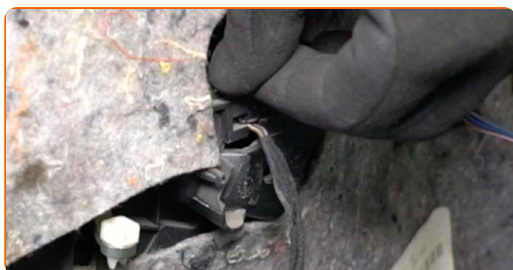
44 Reinstalați corpul de iluminat.



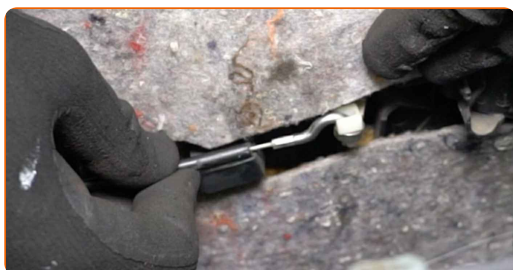
45 Cuplați conectorul modului de comutare al ridicătorului electric de geam.



46 Recuplați modulul de iluminare al mânerului portierei.



47 Cuplați cablul de acționare al lacătului portierei.

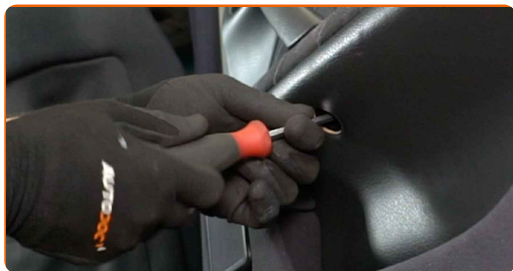


48 Reinstalați panoul portierei.



49

Înșurubați elementele de fixare ale panoului portierei. Folosiți o șurubelniță Phillips.



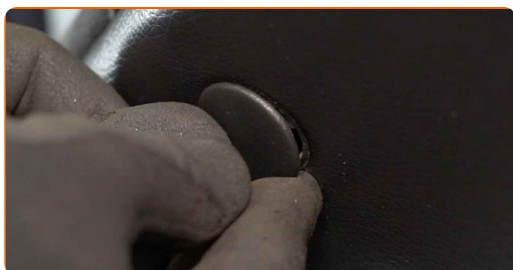
50

Cuplați panoul de decor al mânerului portierei.



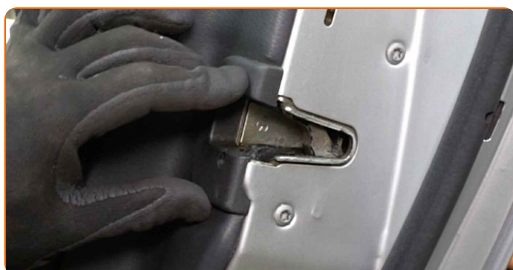
51

Reinstalați capacul de fixare al panoului portierei.



52

Reinstalați șildul încuietorii portierei.



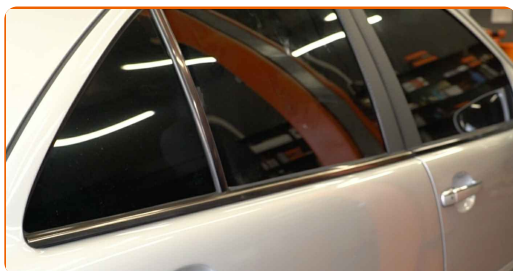
53

Înșurubați elementul de fixare al șildului încuietorii portierei. Folosiți o șurubelniță Phillips.



54

Închideți portiera din spate.



BRAVO! 

VIZUALIZAȚI MAI MULTE TUTORIALE

AUTODOC – PIESE DE SCHIMB DE CALITATE ȘI IEFTINE ONLINE

APLICAȚIA MOBILĂ AUTODOC: PRINDEȚI SUPER OFERTE,
CUMPĂRAȚI COMOD



+ AUTODOC

GET IT ON
Google Play

Download on the
App Store

Download

**O SELECȚIE VARIATĂ DE PIESE DE SCHIMB PENTRU
MAȘINA DUMNEAVOASTRĂ**

CUMPĂRAȚI PIESE DE SCHIMB PENTRU MERCEDES

MACARA GEAM: O GAMĂ VASTĂ

ALEGEȚI PIESE AUTO PENTRU MERCEDES W210

MACARA GEAM PENTRU MERCEDES: CUMPĂRAȚI ACUM

**MACARA GEAM PENTRU MERCEDES W210: CELE MAI BUNE
PROMOȚII ȘI OFERTE**

ⓘ ACT DE RENUNȚARE / DISCLAIMER:

Documentul conține numai recomandări generale care vă pot fi utile când efectuați acțiuni de reparație sau de înlocuire. Firma AUTODOC nu va fi răspunzătoare pentru nici o pierdere, rănire sau deteriorare a proprietății apărute în timpul procesului de reparație sau înlocuire din cauza unei aplicări sau interpretări greșite a informațiilor furnizate.

Firma AUTODOC nu este răspunzătoare pentru erorile sau ambiguitățile din acest manual. Informațiile sunt furnizate doar în scop informativ și nu pot înlocui instrucțiunile de la profesioniști.

Firma AUTODOC nu este răspunzătoare pentru utilizarea incorectă sau periculoasă a echipamentelor, sculelor și componentelor auto. Firma AUTODOC recomandă cu tărie să aveți grijă și să urmați instrucțiunile de siguranță când efectuați o reparație sau o înlocuire. Amintiți-vă: Utilizarea pieselor de calitate inferioară nu garantează siguranța rutieră.

© Copyright 2022 – Tot conținutul, în special textele, fotografiile și grafica, sunt protejate de drepturile de autor. Toate drepturile, inclusiv duplicarea, publicarea, editarea și traducerea, rămân rezervate, Firmei AUTODOC GmbH.