



Cum să schimbați: discuri
de frână din spate la
Mercedes W210 | Ghid
de înlocuire

TUTORIAL VIDEO

**i Important!**

Această procedură de înlocuire poate fi utilizată pentru:

MERCEDES-BENZ Clasa E Sedan (W210) E 320 (210.055), MERCEDES-BENZ Clasa E Sedan (W210) E 280 (210.053), MERCEDES-BENZ Clasa E Sedan (W210) E 420 (210.072), MERCEDES-BENZ Clasa C T-modell (S203) C 220 CDI (203.208), MERCEDES-BENZ Clasa E Sedan (W210) E 270 CDI (210.016), MERCEDES-BENZ Clasa E Sedan (W210) E 280 (210.063), MERCEDES-BENZ Clasa E Sedan (W210) E 280 4-matic (210.081), MERCEDES-BENZ Clasa E Sedan (W210) E 320 (210.065), MERCEDES-BENZ Clasa E Sedan (W210) E 300 Turbo-D (210.025), MERCEDES-BENZ Clasa E Sedan (W210) E 320 4-matic (210.082), MERCEDES-BENZ CLK (C208) 320 3.2 (208.365), MERCEDES-BENZ Clasa E Sedan (W210) E 240 (210.061), MERCEDES-BENZ CLK Cabriolet (A208) 200 2.0 Kompresor (208.445), MERCEDES-BENZ CLK Cabriolet (A208) 230 2.3 Kompresor (208.447), MERCEDES-BENZ CLK Cabriolet (A208) 320 3.2 (208.465), (+ 74)

Etapele pot varia ușor în funcție de construcția mașinii.

**ÎNLOCUIREA: DISCURI DE FRÂNĂ – MERCEDES W210.
SCULELE DE CARE AȚI AVEA NEVOIE:**



- Perie de sârmă
- Perie curățitoare din nylon
- Spray WD-40
- Spray curățare frâne
- Unsoare antiscârțâit
- Lubrifiant ceramic
- Cheie dinamometrică
- Capăt cheie tubulară nr.16
- Bit hex nr. H5
- Chei tubulare de impact pentru prezoanele roților N°17
- Cheie cu clichet
- Rangă metalică
- Cheie port tarod
- Presă etrier de frână
- Poanson
- Ciocan
- Pană blocare roată

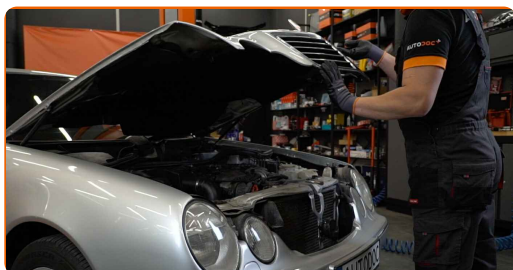
CUMPĂRAȚI INSTRUMENTE

Înlocuirea: discuri de frână – Mercedes W210. Experții AUTODOC recomandă:

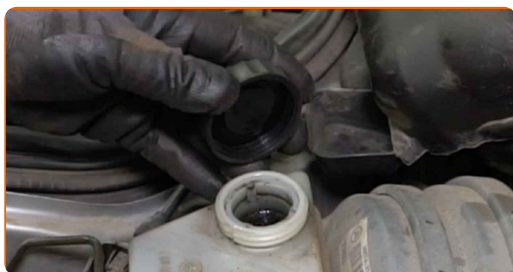
- Înlocuiți discurile automobilului Mercedes W210 în set separat pentru fiecare axă. Indiferent de starea componentelor. Acest lucru va permite ca procesul de frânare să devină mai uniform.
- Procedura de înlocuire este identică pentru ambele discuri de frână de pe aceeași axă.
- De fiecare dată când schimbați discul de frână, înlocuiți și plăcuțele de frână.
- Toate lucrările trebuie făcute cu motorul oprit.

ÎNLOCUIREA: DISCURI DE FRÂNĂ – MERCEDES W210. EFECTUAȚI URMĂTORII PAȘI:

1 Deschideți capota.



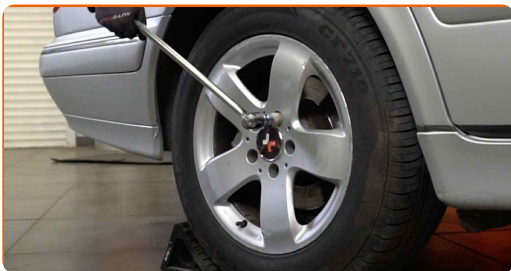
2 Deșurubați capacul rezervorului cu lichid de frână.



3 Securizați roțile cu un opritor de roată.

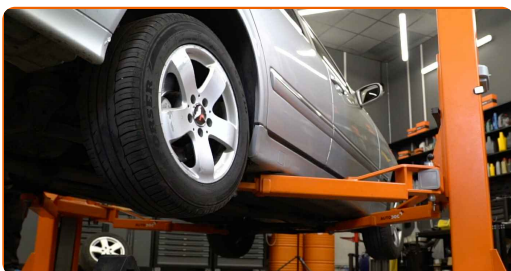
4

Slăbiți șuruburile roților. Folosiți o cheie tubulară de impact pentru roată #17. Folosiți un port tarod.



5

Ridicați automobilul.

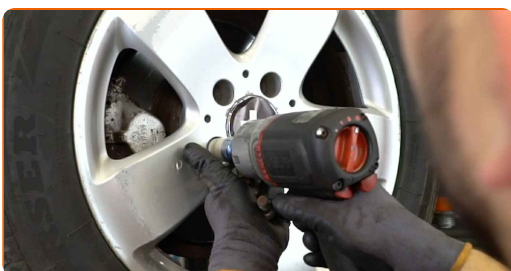


Înlocuirea: discuri de frână – Mercedes W210. Profesioniștii recomandă:

- Dacă utilizați un cric, asigurați-vă că acesta este poziționat pe o suprafață plană, fără nicio neregularitate.
- Asigurați-vă că fixați sigur și suplimentar automobilul cu caprele de susținere.

6

Deșurubați bolțurile roților.



AUTODOC recomandă:

- Important! Țineți roata atunci când deșurubați șuruburile de fixare. Mercedes W210

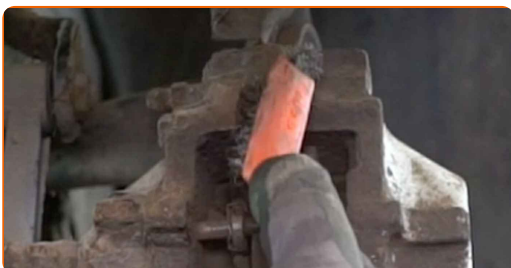
7

Scoateți roata.



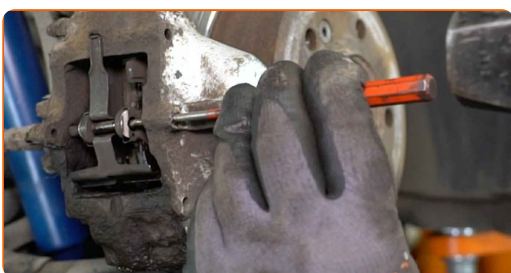
8

Curățați elementele de fixare ale plăcuțelor de frână. Folosiți un spray curățare frâne. Folosiți o perie de sârmă.



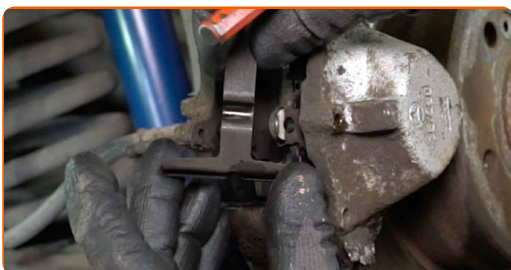
9

Scoateți știftul plăcuței de frână. Folosiți un punctator. Folosiți un ciocan.

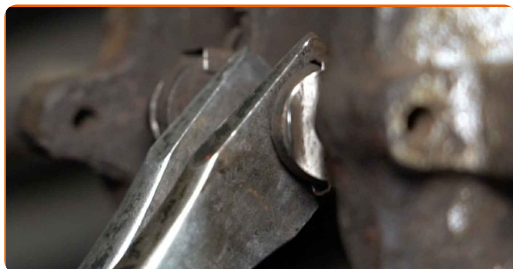


10

Scoateți arcul de fixare al plăcuțelor de frână.



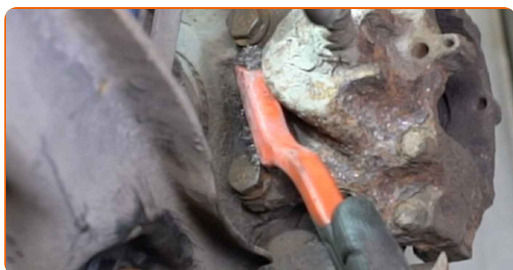
11 Desfaceți plăcuțele de frână. Folosiți o rangă.



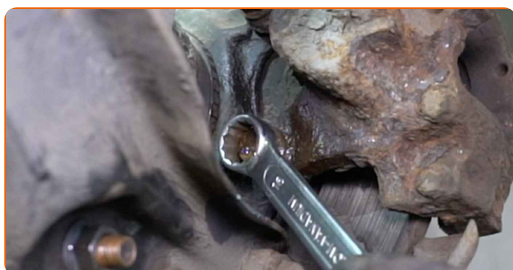
12 Demontați plăcuțele de frână.



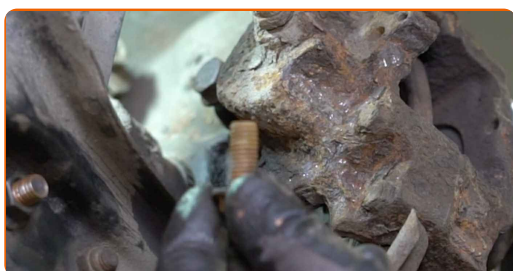
13 Curățați elementele de fixare ale etrierului de frână. Folosiți o perie de sârmă. Folosiți spray WD-40.



14 Deșurubați elementele de fixare ale etrierului de frână. Utilizați o cheie tubulară №16. Folosiți o cheie cu clichet.

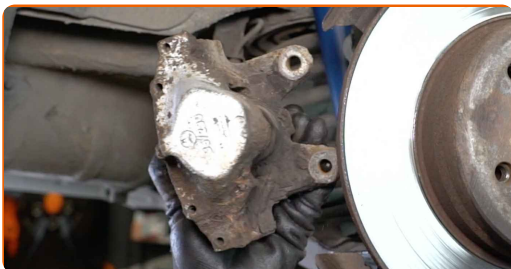


15 Scoateți șuruburile de fixare.



16

Demontați etrierul de frână.



Înlocuirea: discuri de frână – Mercedes W210. AUTODOC recomandă:

- Folosiți un fir pentru a lega etrierul de suspensie sau caroserie, fără a-l deconecta de la furtun, în scopul de a evita depresurizarea sistemului.
- Asigurați-vă că etrierul nu se anină de furtunul de frână.
- Nu apăsați pedala de frână după îndepărtarea etrierului de frână. În caz contrar, pistonul ar putea ieși din cilindrul de frână, provocând scurgerea lichidului de frână și depresurizarea sistemului.

17

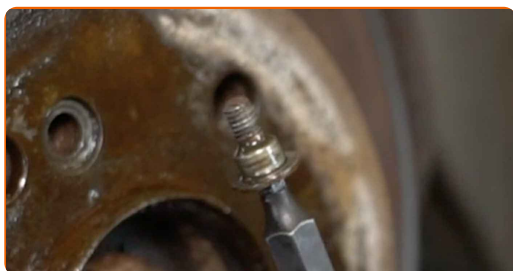
Curățați dispozitivul de fixare a discului de frână. Folosiți o perie de sârmă. Folosiți spray WD-40.



18 Deșurubați elementele de fixare ale discului de frână. Folosiți cheia hexagonală nr. H5. Folosiți o cheie cu clichet.



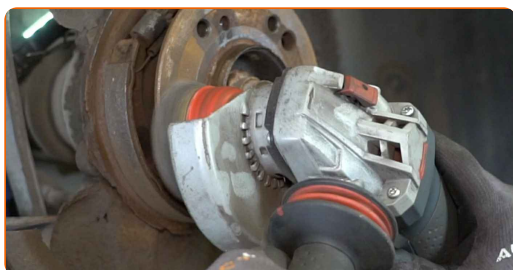
19 Scoateți șurubul de fixare.



20 Demontați discul de frână.



21 Curățați butucul roții. Folosiți o perie de sârmă.



22 Tratați suprafața de contact. Utilizați lubrifianț ceramic.

23

Curățați mecanismul saboților frânei de staționare. Folosiți un spray curățare frâne.



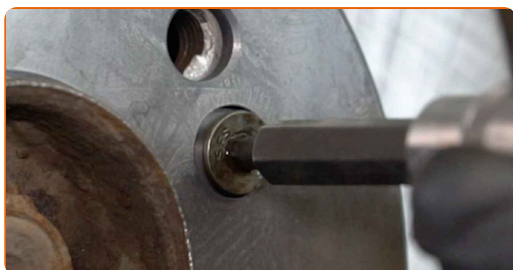
24

Instalați un disc de frână nou.



25

Instalați șurubul de fixare.

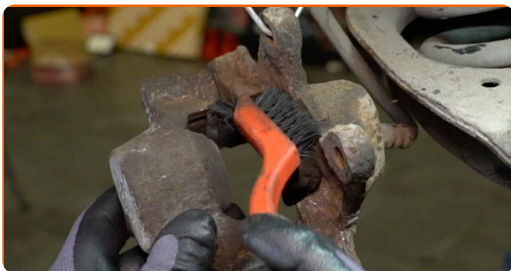


26

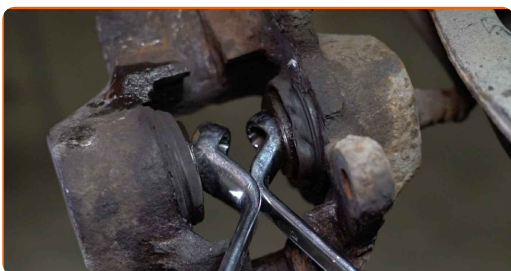
Strângeți elementele de fixare ale discului de frână. Folosiți cheia hexagonală nr. H5. Folosiți o cheie de cuplu. Strângeți pînă la cuplul de 10 Nm.



27 Tratați pistoanele etrierelor de frână. Utilizați o perie curățitoare din nailon. Folosiți un spray curățare frâne.



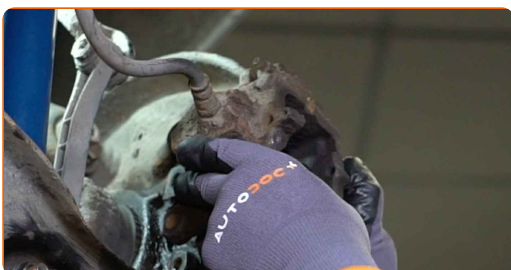
28 Presați pistoanele etrierului de frână. Folosiți o presă pentru etrier de frână.



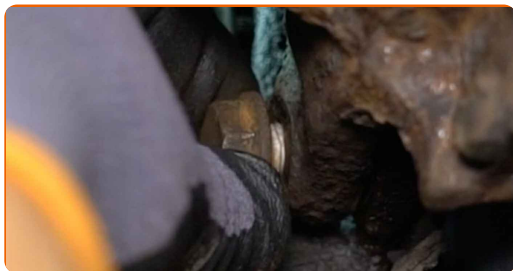
29 Curățați locul de montare a etrierului de frână. Folosiți un spray curățare frâne. Folosiți o perie de sârmă.



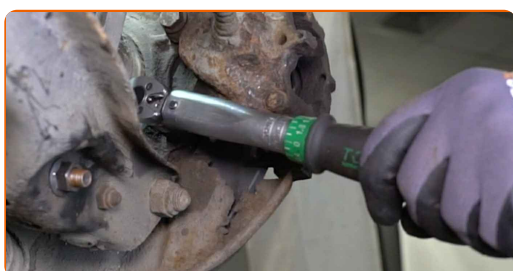
30 Instalați etrierul de frână.



31 Instalați șuruburile de fixare.



32 Strângeți elementele de fixare ale etrierului de frână. Utilizați o cheie tubulară №16. Folosiți o cheie de cuplu. Strângeți pînă la cuplul de 55 Nm.



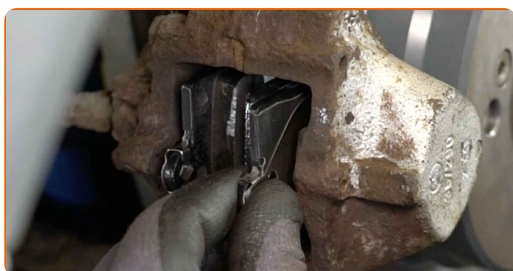
33 Tratați suprafața plăcuțelor de frână care intră în contact cu etrierul de frână. Folosiți unsoare antiscârțâit.



AUTODOC recomandă:

- Înainte de a instala plăcuțele, asigurați-vă că suprafața discului este curată.

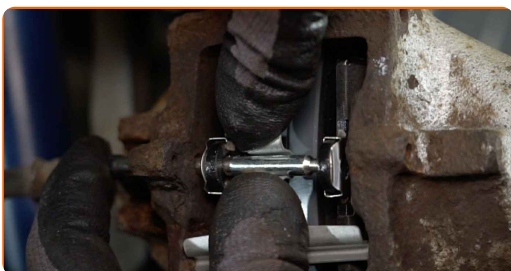
34 Instalați plăcuțele de frână.



35 Instalați arcul de fixare al plăcuțelor de frână.



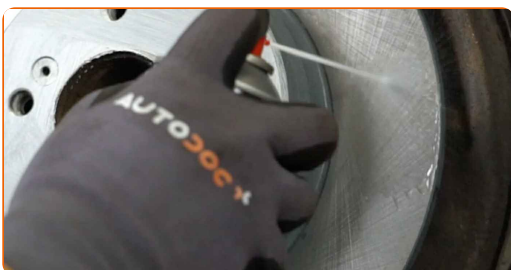
36 Instalați știftul plăcuței de frână. Folosiți un punctator. Folosiți un ciocan.



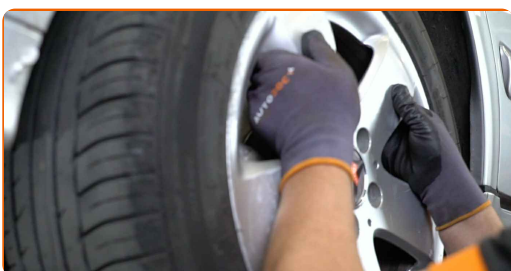
37 Tratați suprafața unde discul de frână intră în contact cu janta. Utilizați lubrifiant ceramic.



38 Curățați suprafața discului de frână. Folosiți un spray curățare frâne.



39 Instalați roata.

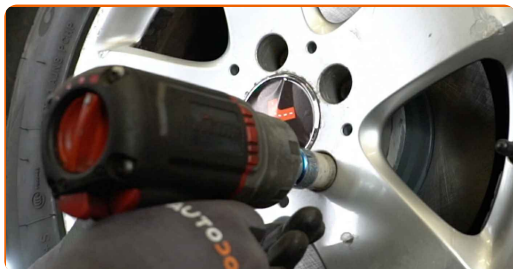


Înlocuirea: discuri de frână – Mercedes W210. Sfatul util:

- Pentru a evita rănirea, susțineți roata atunci când înșurubați bolțurile de fixare.

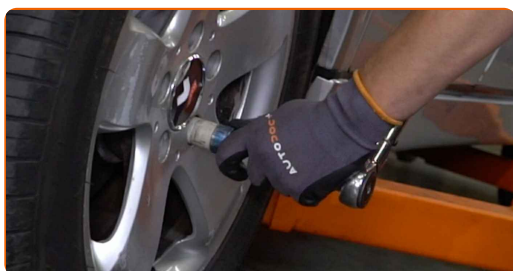
40

Înșurubați bolțurile roții. Folosiți o cheie tubulară de impact pentru roată #17. Folosiți o cheie cu clichet.



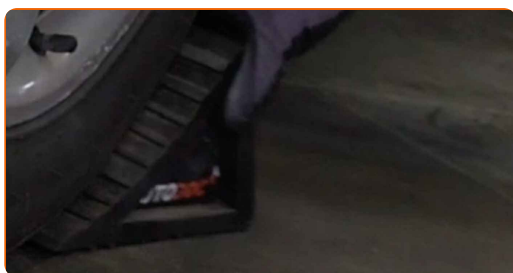
41

Așezați din nou vehiculul la sol și, lucrând în ordine încrucișată, strângeți șuruburile de fixare ale roții. Folosiți o cheie tubulară de impact pentru roată #17. Folosiți o cheie de cuplu. Strângeți pînă la cuplul de 110 Nm.



42

Scoateți cricul și opritoarele de roată.



AUTODOC recomandă:

- Mercedes W210 – Fără a porni motorul, apăsați de mai multe ori pedala de frână până când simțiți că e fermă.
- Verificați nivelul lichidului de frână în rezervorul de expansiune și turnați suplimentar dacă este necesar.

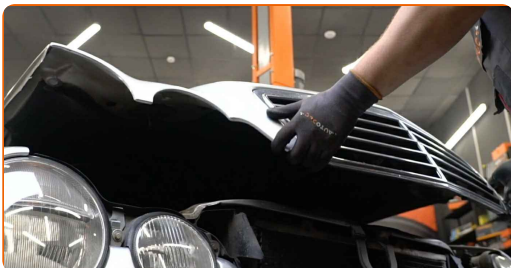
43

Strângeți capacul rezervorului cu lichid de frână.



44

Închideți capota.

BRAVO! 

VIZUALIZAȚI MAI MULTE TUTORIALE

AUTODOC – PIESE DE SCHIMB DE CALITATE ȘI IEFTINE ONLINE

APLICAȚIA MOBILĂ AUTODOC: PRINDEȚI SUPER OFERTE,
CUMPĂRAȚI COMOD



+ AUTODOC

GET IT ON
Google Play

Download on the
App Store

Download

**O SELECȚIE VARIATĂ DE PIESE DE SCHIMB PENTRU
MAȘINA DUMNEAVOASTRĂ**

CUMPĂRAȚI PIESE DE SCHIMB PENTRU MERCEDES

DISCURI DE FRÂNĂ: O GAMĂ VASTĂ

ALEGEȚI PIESE AUTO PENTRU MERCEDES W210

**DISCURI DE FRÂNĂ PENTRU MERCEDES: CUMPĂRAȚI
ACUM**

**DISCURI DE FRÂNĂ PENTRU MERCEDES W210: CELE MAI
BUNE PROMOȚII ȘI OFERTE**

ⓘ ACT DE RENUNȚARE / DISCLAIMER:

Documentul conține numai recomandări generale care vă pot fi utile când efectuați acțiuni de reparație sau de înlocuire. Firma AUTODOC nu va fi răspunzătoare pentru nici o pierdere, rănire sau deteriorare a proprietății apărute în timpul procesului de reparație sau înlocuire din cauza unei aplicări sau interpretări greșite a informațiilor furnizate.

Firma AUTODOC nu este răspunzătoare pentru erorile sau ambiguitățile din acest manual. Informațiile sunt furnizate doar în scop informativ și nu pot înlocui instrucțiunile de la profesioniști.

Firma AUTODOC nu este răspunzătoare pentru utilizarea incorectă sau periculoasă a echipamentelor, sculelor și componentelor auto. Firma AUTODOC recomandă cu tărie să aveți grijă și să urmați instrucțiunile de siguranță când efectuați o reparație sau o înlocuire. Amintiți-vă: Utilizarea pieselor de calitate inferioară nu garantează siguranța rutieră.

© Copyright 2023 – Tot conținutul, în special textele, fotografiile și grafica, sunt protejate de drepturile de autor. Toate drepturile, inclusiv duplicarea, publicarea, editarea și traducerea, rămân rezervate, Firmei AUTODOC SE.