



Cum să schimbați: furtun
intercooler la **Mercedes**
W210 | Ghid de înlocuire

TUTORIAL VIDEO



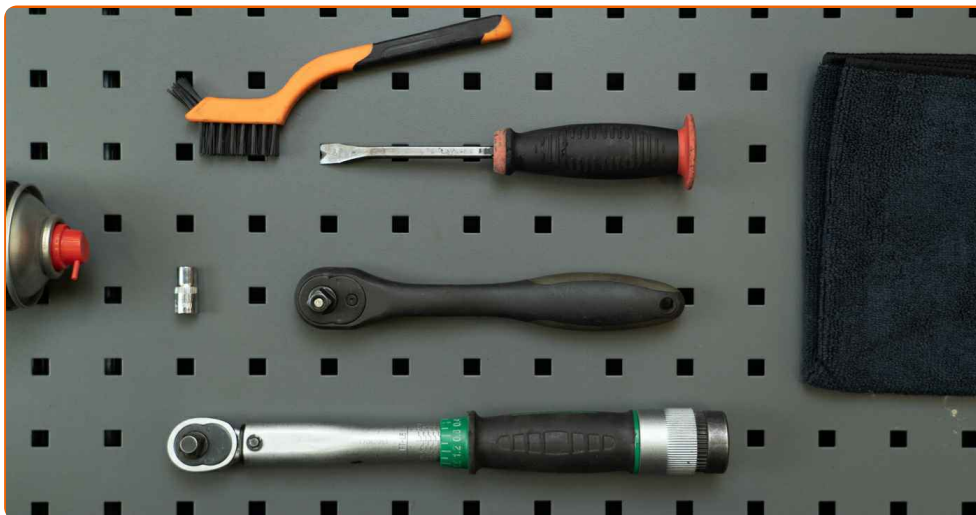
Important!

Această procedură de înlocuire poate fi utilizată pentru:

MERCEDES-BENZ Clasa E T-modell (S210) E 270 T CDI, MERCEDES-BENZ Clasa E Sedan (W210) E 270 CDI (210.016), MERCEDES-BENZ Clasa E Sedan (W210) E 220 CDI (210.006), MERCEDES-BENZ Clasa E T-modell (S210) E 220 T CDI (210.206), MERCEDES-BENZ Clasa E Sedan (W210) E 200 CDI (210.007), MERCEDES-BENZ Clasa E T-modell (S210) E 270 T CDI (210.216), MERCEDES-BENZ Clasa E Camion cu platformă / Sasiu (VF210) E 220 CDi (210.606), MERCEDES-BENZ Clasa E Camion cu platformă / Sasiu (VF210) E 270 CDI (210.616)

Etapele pot varia ușor în funcție de construcția mașinii.

ÎNLOCUIREA: FURTUN INTERCOOLER – MERCEDES W210. SCULELE DE CARE VEȚI AVEA NEVOIE:



- Perie curățitoare din nylon
- Spray curățare universal
- Cheie dinamometrică
- Capăt cheie tubulară nr.7
- Cheie cu clichet
- Rangă metalică
- Lavetă din microfibră

CUMPĂRAȚI INSTRUMENTE

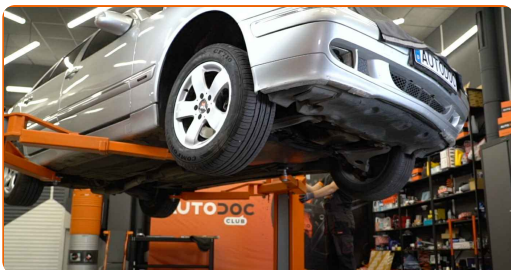
Înlocuirea: furtun intercooler – Mercedes W210. AUTODOC recomandă:

- Toate lucrările trebuie făcute cu motorul oprit.

ÎNLOCUIREA: FURTUN INTERCOOLER – MERCEDES W210. EFECTUAȚI URMĂTORII PAȘI:

1

Ridicați mașina cu un cric sau așezați-o deasupra unui canal de inspecție.



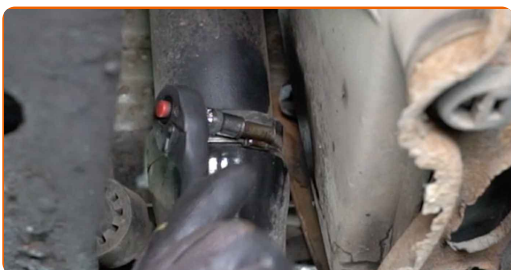
2

Curățați elementele de fixare ale furtunului răcitorului intermediar. Utilizați o perie curățitoare din nailon. Folosiți spray de curățare universal.



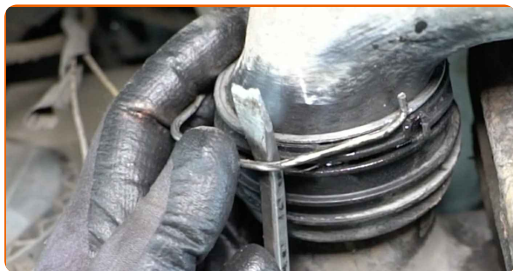
3

Deșurubați clema furtunului intercooler. Utilizați o cheie tubulară №7. Folosiți o cheie cu clichet.



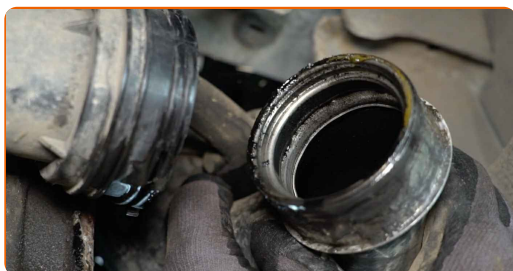
4

Scoateți clema inferioară a furtunului răcitorului intermediar. Folosiți o rangă.



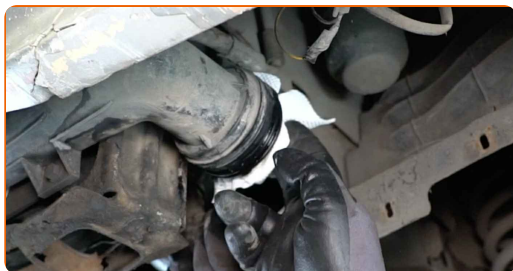
5

Scoateți furtunul răcitorului intermediar.



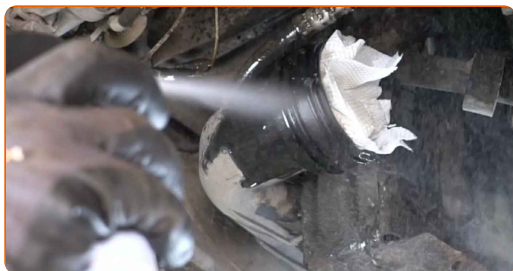
6

Acoperiți furtunurile de aer cu cârpe din microfibră pentru a împiedica pătrunderea murdăriei în sistem.



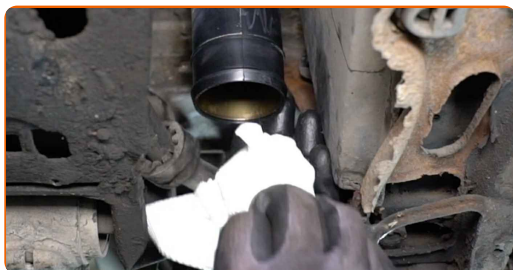
7

Curățați locașurile de montare ale furtunului răcitorului intermediar. Folosiți spray de curățare universal.

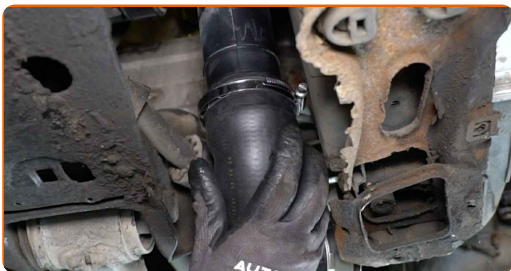


8

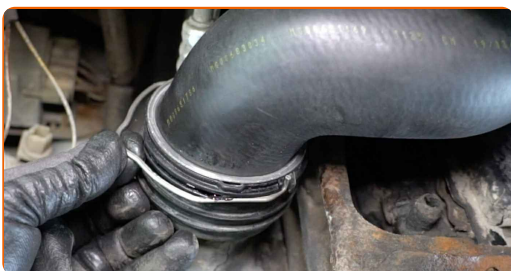
Îndepărtați cârpele din microfibră de pe furtunurile de aer.



9 Instalați un furtun nou al răcitorului intermediar.



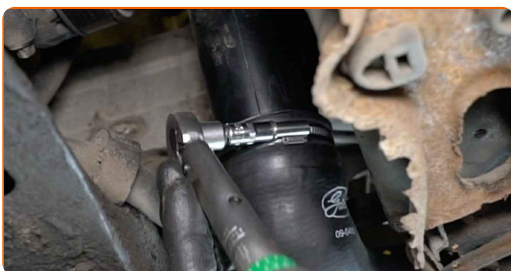
10 Ajustați clema inferioară a furtunului răcitorului intermediar.



Înlocuirea: furtun intercooler – Mercedes W210. Profesioniștii recomandă:

- Asigurați-vă că clema este ajustată corect și că menține furtunul în siguranță în locașul său de montare.

11 Strângeți clema răcitorului intermediar. Utilizați o cheie tubulară №7. Folosiți o cheie de cuplu. Strângeți pînă la cuplul de 3.5 Nm.



AUTODOC recomandă:

- Nu strângeți prea tare clema, deoarece cuplul excesiv de strângere poate deteriora furtunul.

12

Coborâți automobilul.



BRAVO! 

VIZUALIZAȚI MAI MULTE TUTORIALE

AUTODOC – PIESE DE SCHIMB DE CALITATE ȘI IEFTINE ONLINE

APLICAȚIA MOBILĂ AUTODOC: PRINDEȚI SUPER OFERTE,
CUMPĂRAȚI COMOD



+ AUTODOC

GET IT ON
Google Play

Download on the
App Store

Download

**O SELECȚIE VARIATĂ DE PIESE DE SCHIMB PENTRU
MAȘINA DUMNEAVOASTRĂ**

CUMPĂRAȚI PIESE DE SCHIMB PENTRU MERCEDES

FURTUN INTERCOOLER: O GAMĂ VASTĂ

ALEGEȚI PIESE AUTO PENTRU MERCEDES W210

FURTUN INTERCOOLER PENTRU MERCEDES: CUMPĂRAȚI ACUM

FURTUN INTERCOOLER PENTRU MERCEDES W210: CELE MAI BUNE PROMOȚII ȘI OFERTE

ACT DE RENUNȚARE / DISCLAIMER:

Documentul conține numai recomandări generale care vă pot fi utile când efectuați acțiuni de reparație sau de înlocuire. Firma AUTODOC nu va fi răspunzătoare pentru nici o pierdere, rănire sau deteriorare a proprietății apărute în timpul procesului de reparație sau înlocuire din cauza unei aplicări sau interpretări greșite a informațiilor furnizate.

Firma AUTODOC nu este răspunzătoare pentru erorile sau ambiguitățile din acest manual. Informațiile sunt furnizate doar în scop informativ și nu pot înlocui instrucțiunile de la profesioniști.

Firma AUTODOC nu este răspunzătoare pentru utilizarea incorectă sau periculoasă a echipamentelor, sculelor și componentelor auto. Firma AUTODOC recomandă cu tărie să aveți grijă și să urmați instrucțiunile de siguranță când efectuați o reparație sau o înlocuire. Amintiți-vă: Utilizarea pieselor de calitate inferioară nu garantează siguranța rutieră.

© Copyright 2023 – Tot conținutul, în special textele, fotografiile și grafica, sunt protejate de drepturile de autor. Toate drepturile, inclusiv duplicarea, publicarea, editarea și traducerea, rămân rezervate, Firmei AUTODOC SE.