

 **AUTODOC CLUB**

Cum să schimbați: curea
caneluri la **Mercedes**
W124 | Ghid de înlocuire

TUTORIAL VIDEO



Important!

Această procedură de înlocuire poate fi utilizată pentru:

MERCEDES-BENZ limuzina (W124) 300 D 3.0 (124.130), MERCEDES-BENZ limuzina (W124) 300 D 3.0 4-matic (124.330), MERCEDES-BENZ Clasa E Sedan (W124) E 300 D (124.131), MERCEDES-BENZ limuzina (W124) 300 Turbo diesel 3.0 4-matic (124.333), MERCEDES-BENZ limuzina (W124) 300 3.0 Turbo diesel (124.133), MERCEDES-BENZ W124 Break (S124) 300 D 3.0 (124.190), MERCEDES-BENZ Clasa E T-modell (S124) E 300 TD (124.191), MERCEDES-BENZ W124 Break (S124) 300 Turbo diesel 3.0 4-matic (124.393), MERCEDES-BENZ Clasa E T-modell (S124) E 250 TD (124.186), MERCEDES-BENZ Clasa G SUV (W463) 350 Turbo 3.5 GD (463.320, 463.321), MERCEDES-BENZ T1 Van (601, 611) 208 D 2.3, MERCEDES-BENZ T1 platou / sasiu (602) 308 D 2.3, MERCEDES-BENZ T1 platou / sasiu (601) 208 D 2.3, MERCEDES-BENZ T1 Van (601, 611) 210 D 2.8, MERCEDES-BENZ T1 platou / sasiu (601) 210 D 2.9, (+ 73)

Etapele pot varia ușor în funcție de construcția mașinii.

ÎNLOCUIREA: CUREA CANELURI – MERCEDES W124.
LISTA SCULELOR DE CARE VEȚI AVEA NEVOIE:



- Cheie combinată №16
- Huse de protecție aripi / frontală
- Piesă de prelungire cu cap pătrat 3/8" pentru cheie tubulară

CUMPĂRAȚI INSTRUMENTE

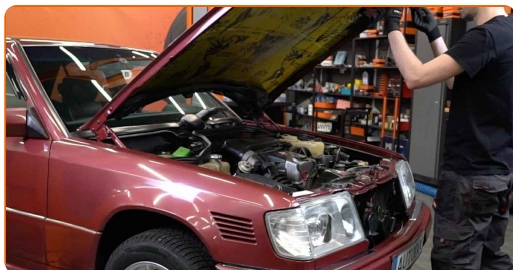
Înlocuirea: curea caneluri – Mercedes W124. AUTODOC recomandă:

- Toate lucrările trebuie făcute cu motorul oprit.

ÎNLOCUIREA: CUREA CANELURI – MERCEDES W124. EFECTUAȚI URMĂTORII PAȘI:

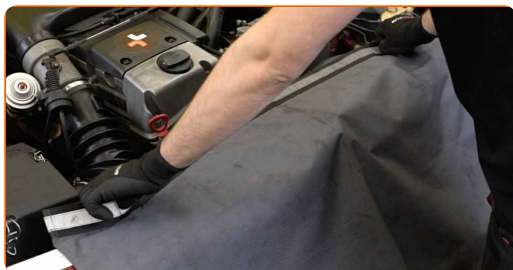
1

Deschideți capota motorului.



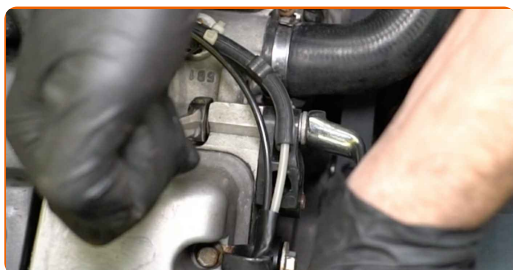
2

Folosiți o husă de protecție pentru a evita deteriorarea vopselei și a plasticului mașinii.

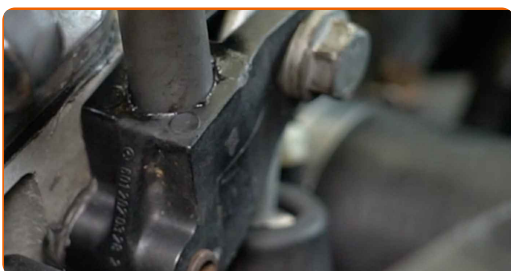


3

Deșurubați șurubul de fixare al dispozitivului de tensionare al curelei. Utilizați o cheie în combinație fixă №16 (2 bucăți).



- 4** Utilizați o pârghie cu diametrul corect pentru a slăbi dispozitivul de tensionare și scoateți șurubul de fixare. Utilizați o piesă de prelungire cu cap pătrat 3/8" pentru cheie tubulară.



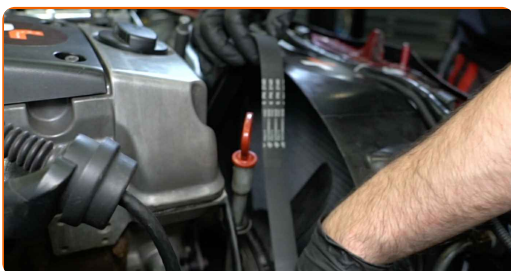
- 5** Scoateți cureaua de transmisie Poli-V.



AUTODOC recomandă:

- Verificați starea rolei de tensionare și a rolei de ghidare. Înlocuiți-le dacă este cazul.

- 6** Instalați cureaua de transmisie Poli-V.



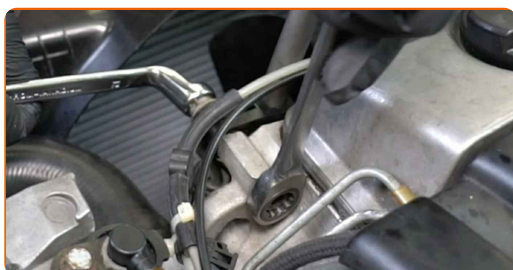
Înlocuirea: curea caneluri – Mercedes W124. Profesioniștii recomandă:

- Asigurați-vă că cureaua Poli-V vine bine pe toate rolele.

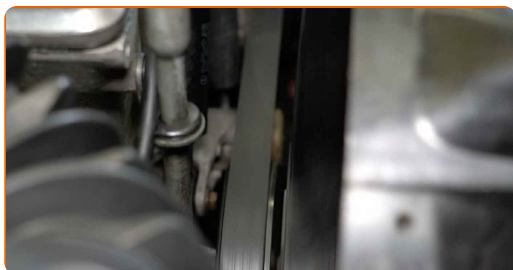
- 7** Reduceți dispozitivul de tensionare la poziția inițială și instalați șurubul de fixare. Utilizați o piesă de prelungire cu cap pătrat 3/8" pentru cheie tubulară.



- 8** Înșurubați șurubul de fixare al dispozitivului de tensionare al curelei. Utilizați o cheie în combinație fixă N°16 (2 bucăți).

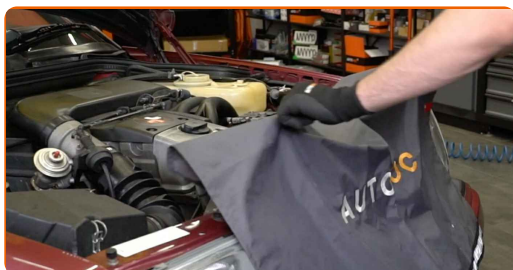


- 9** Porniți motorul timp de câteva minute. Acest lucru este necesar pentru a vă asigura de funcționarea corespunzătoare a componentei.



- 10** Opriți motorul.

- 11** Îndepărtați husa de protecție.



12

Închideți capota.



BRAVO! 

VIZUALIZAȚI MAI MULTE TUTORIALE

AUTODOC – PIESE DE SCHIMB DE CALITATE ȘI IEFTINE ONLINE

APLICAȚIA MOBILĂ AUTODOC: PRINDEȚI SUPER OFERTE,
CUMPĂRAȚI COMOD



+ AUTODOC

GET IT ON
Google Play

Download on the
App Store

Download

**O SELECȚIE VARIATĂ DE PIESE DE SCHIMB PENTRU
MAȘINA DUMNEAVOASTRĂ**

CUMPĂRAȚI PIESE DE SCHIMB PENTRU MERCEDES

CUREA CANELURI: O GAMĂ VASTĂ

ALEGEȚI PIESE AUTO PENTRU MERCEDES W124

CUREA CANELURI PENTRU MERCEDES: CUMPĂRAȚI ACUM

**CUREA CANELURI PENTRU MERCEDES W124: CELE MAI
BUNE PROMOȚII ȘI OFERTE**

ⓘ ACT DE RENUNȚARE / DISCLAIMER:

Documentul conține numai recomandări generale care vă pot fi utile când efectuați acțiuni de reparație sau de înlocuire. Firma AUTODOC nu va fi răspunzătoare pentru nici o pierdere, rănire sau deteriorare a proprietății apărute în timpul procesului de reparație sau înlocuire din cauza unei aplicări sau interpretări greșite a informațiilor furnizate.

Firma AUTODOC nu este răspunzătoare pentru erorile sau ambiguitățile din acest manual. Informațiile sunt furnizate doar în scop informativ și nu pot înlocui instrucțiunile de la profesioniști.

Firma AUTODOC nu este răspunzătoare pentru utilizarea incorectă sau periculoasă a echipamentelor, sculelor și componentelor auto. Firma AUTODOC recomandă cu tărie să aveți grijă și să urmați instrucțiunile de siguranță când efectuați o reparație sau o înlocuire. Amintiți-vă: Utilizarea pieselor de calitate inferioară nu garantează siguranța rutieră.

© Copyright 2023 – Tot conținutul, în special textele, fotografiile și grafica, sunt protejate de drepturile de autor. Toate drepturile, inclusiv duplicarea, publicarea, editarea și traducerea, rămân rezervate, Firmei AUTODOC SE.