



Cum să schimbați:
plăcuțe de frână din
spate la **Mercedes W124** |
Ghid de înlocuire

TUTORIAL VIDEO



Important!

Această procedură de înlocuire poate fi utilizată pentru:

MERCEDES-BENZ 190 (W201) E 2.5-16, MERCEDES-BENZ limuzina (W124) 200 2.0 (124.020), MERCEDES-BENZ limuzina (W124) 200 E 2.0 (124.021), MERCEDES-BENZ limuzina (W124) 230 E 2.3 (124.023), MERCEDES-BENZ limuzina (W124) 260 E 2.6 (124.026), MERCEDES-BENZ limuzina (W124) 300 E 3.0, MERCEDES-BENZ limuzina (W124) 300 E 3.0 (124.030), MERCEDES-BENZ limuzina (W124) 300 E 3.0 4-matic (124.230), MERCEDES-BENZ limuzina (W124) 300 E 3.0 4-matic, MERCEDES-BENZ limuzina (W124) 200 D 2.0 (124.120), MERCEDES-BENZ limuzina (W124) 250 D 2.5 (124.125), MERCEDES-BENZ Clasa E Sedan (W124) E 250 D (124.126, 124.129), MERCEDES-BENZ limuzina (W124) 250 2.5 Turbo diesel (124.128), MERCEDES-BENZ limuzina (W124) 300 D 3.0 (124.130), MERCEDES-BENZ limuzina (W124) 300 D 3.0 4-matic (124.330), (+ 26)

Etapele pot varia ușor în funcție de construcția mașinii.

**ÎNLOCUIREA: PLĂCUȚE DE FRÂNĂ – MERCEDES W124.
SCULELE DE CARE VEȚI AVEA NEVOIE:**



- Perie de sârmă
- Spray WD-40
- Spray curățare frâne
- Spray curățare universal
- Lubrifiant ceramic
- Cheie dinamometrică
- Cheie combinată №17
- Capăt cheie tubulară nr.13
- Capăt cheie tubulară nr.17
- Bit HEX nr. H5
- Cheie tubulare de impact pentru prezoanele roților №17
- Cheie cu clichet
- Șurubelniță Dreaptă
- Poanson
- Ciocan
- Cheie port tarod
- Cleștele cu fălcile lungi
- Rangă metalică
- Pană blocare roată

CUMPĂRAȚI INSTRUMENTE

Înlocuirea: plăcuțe de frână – Mercedes W124. AUTODOC recomandă:

- Înlocuiți plăcuțele de frână doar în set separat pentru fiecare axă. Acest lucru va permite ca procesul de frânare să devină mai eficient.
- Procedura de înlocuire este identică pentru toate plăcuțele de frână de pe aceeași axă.
- Toate lucrările trebuie făcute cu motorul oprit.

ÎNLOCUIREA: PLĂCUȚE DE FRÂNĂ – MERCEDES W124. UTILIZAȚI URMĂTOAREA PROCEDURĂ:

1

Deschideți capota.



2

Deșurubați capacul rezervorului cu lichid de frână.



3

Securizați roțile cu un opritor de roată.

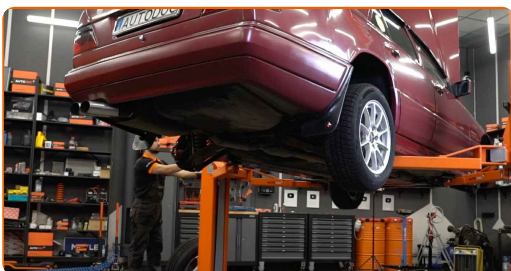
4

Slăbiți șuruburile roților. Folosiți o cheie tubulară de impact pentru roată #17. Folosiți un port tarod.



5

Ridicați automobilul.

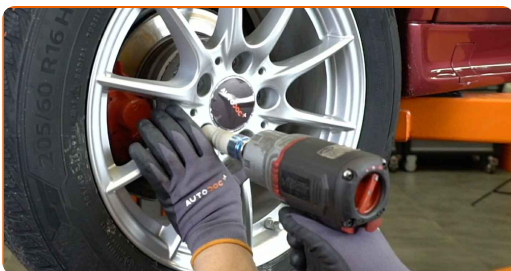


AUTODOC recomandă:

- Dacă utilizați un cric, asigurați-vă că acesta este poziționat pe o suprafață plană, fără nicio neregularitate.
- Asigurați-vă că fixați sigur și suplimentar automobilul cu caprele de susținere.

6

Deșurubați bolțurile roților.



Înlocuirea: plăcuțe de frână – Mercedes W124. Sfatul util:

- Pentru a evita accidentările, susțineți roata atunci când deșurubați bolțurile.

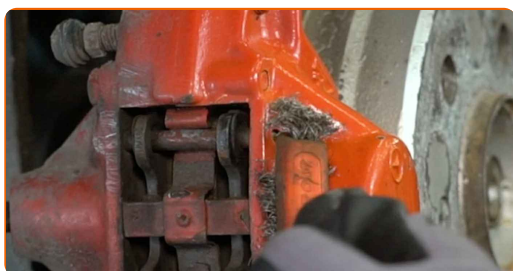
7

Scoateți roata.



8

Curățați știfturile de ghidare ale plăcuțelor de frână. Folosiți o perie de sârmă. Folosiți spray de curățare universal.



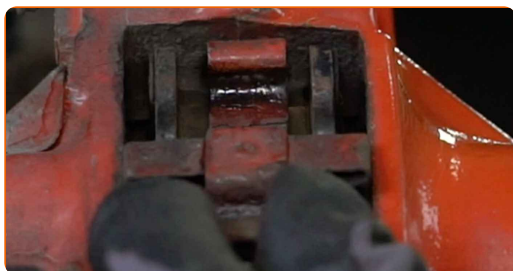
9

Scoateți știfturile de ghidare ale plăcuțelor de frână. Folosiți un punctator. Folosiți un ciocan.

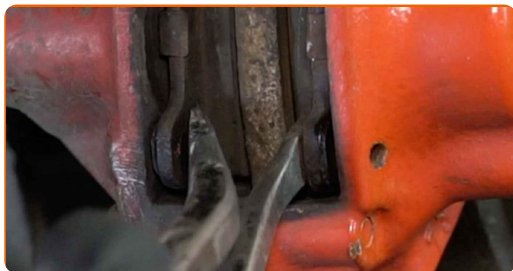


10

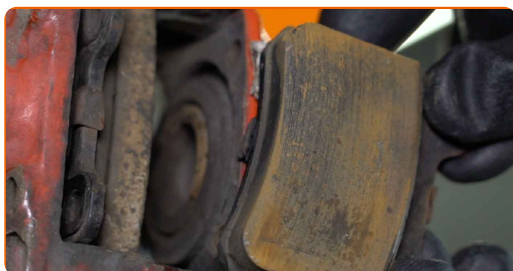
Scoateți arcul de fixare al plăcuțelor de frână.



11 Desfaceți plăcuțele de frână. Folosiți o rangă (2 bucăți).



12 Demontați plăcuțele de frână.



AUTODOC recomandă:

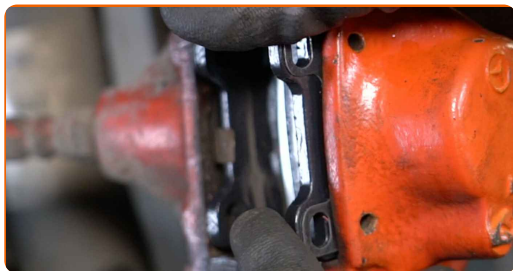
- Măsurați grosimea discului de frână. Piesa trebuie să fie înlocuită imediat după ce își atinge propria limită de uzură.

13 Curățați locurile de montare ale plăcuțelor de frână pe suportul etrierului de frână. Folosiți o perie de sârmă. Folosiți un spray curățare frâne.

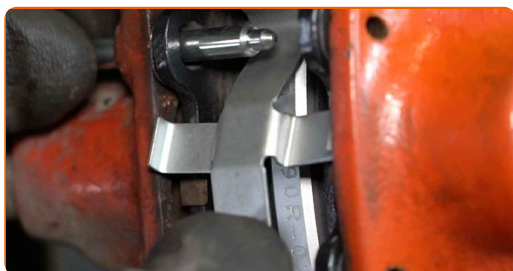
AUTODOC recomandă:

- Înlocuirea: plăcuțe de frână – Mercedes W124. După aplicarea spray-ului, așteptați câteva minute.

14 Instalați saboții noi de frână.



15 Instalați arcul de fixare al plăcuțelor de frână.



16 Instalați știfturile de ghidare ale plăcuțelor de frână. Folosiți un punctator. Folosiți un ciocan.



17 Curățați suprafața discului de frână. Folosiți un spray curățare frâne.



18 Tratați suprafața unde discul de frână intră în contact cu janta. Utilizați lubrifianț ceramic.



19 Instalați roata.



AUTODOC recomandă:

- Important! Țineți roata atunci când înșurubați șuruburile de fixare. Mercedes W124

20 Înșurubați bolturile roții. Folosiți o cheie tubulară de impact pentru roată #17. Folosiți o cheie cu clicet.



21 Așezați din nou vehiculul la sol și, lucrând în ordine încrucișată, strângeți șuruburile de fixare ale roții. Folosiți o cheie tubulară de impact pentru roată #17. Folosiți o cheie de cuplu. Strângeți pînă la cuplul de 110 Nm.



22

Scoateți cricul și opritoarele de roată.



AUTODOC recomandă:

- Mercedes W124 - Apăsați de mai multe ori pedala de frână cu motorul oprit până când simțiți rezistența apărută.
- Verificați nivelul lichidului de frână în rezervorul de expansiune și turnați suplimentar dacă este necesar.

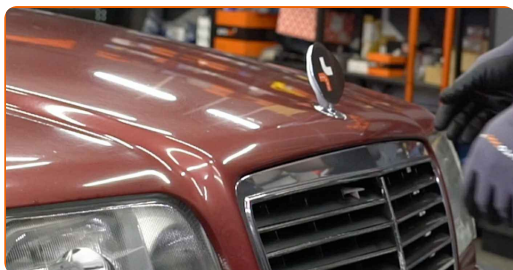
23

Strângeți capacul rezervorului cu lichid de frână.



24

Închideți capota.



Înlocuirea: plăcuțe de frână – Mercedes W124. Sfatul util de la experții AUTODOC:

- Evitați frânările bruște în timpul primelor 150-200 km de distanță parcursă după înlocuirea plăcuțelor de frână.

BRAVO! 

VIZUALIZAȚI MAI MULTE TUTORIALE

AUTODOC – PIESE DE SCHIMB DE CALITATE ȘI IEFTINE ONLINE

APLICAȚIA MOBILĂ AUTODOC: PRINDEȚI SUPER OFERTE,
CUMPĂRAȚI COMOD



+ AUTODOC

GET IT ON
Google Play

Download on the
App Store

Download

**O SELECȚIE VARIATĂ DE PIESE DE SCHIMB PENTRU
MAȘINA DUMNEAVOASTRĂ**

CUMPĂRAȚI PIESE DE SCHIMB PENTRU MERCEDES

PLĂCUȚE DE FRÂNĂ: O GAMĂ VASTĂ

ALEGEȚI PIESE AUTO PENTRU MERCEDES W124

**PLĂCUȚE DE FRÂNĂ PENTRU MERCEDES: CUMPĂRAȚI
ACUM**

**PLĂCUȚE DE FRÂNĂ PENTRU MERCEDES W124: CELE MAI
BUNE PROMOȚII ȘI OFERTE**

ⓘ ACT DE RENUNȚARE / DISCLAIMER:

Documentul conține numai recomandări generale care vă pot fi utile când efectuați acțiuni de reparație sau de înlocuire. Firma AUTODOC nu va fi răspunzătoare pentru nici o pierdere, rănire sau deteriorare a proprietății apărute în timpul procesului de reparație sau înlocuire din cauza unei aplicări sau interpretări greșite a informațiilor furnizate.

Firma AUTODOC nu este răspunzătoare pentru erorile sau ambiguitățile din acest manual. Informațiile sunt furnizate doar în scop informativ și nu pot înlocui instrucțiunile de la profesioniști.

Firma AUTODOC nu este răspunzătoare pentru utilizarea incorectă sau periculoasă a echipamentelor, sculelor și componentelor auto. Firma AUTODOC recomandă cu tărie să aveți grijă și să urmați instrucțiunile de siguranță când efectuați o reparație sau o înlocuire. Amintiți-vă: Utilizarea pieselor de calitate inferioară nu garantează siguranța rutieră.

© Copyright 2023 – Tot conținutul, în special textele, fotografiile și grafica, sunt protejate de drepturile de autor. Toate drepturile, inclusiv duplicarea, publicarea, editarea și traducerea, rămân rezervate, Firmei AUTODOC SE.