



Cum să schimbați:
rulment roata din spate
la **DS DS 3** | Ghid de
înlocuire

TUTORIAL VIDEO SIMILAR



Acest video prezintă procedura de înlocuire a unei piese auto similare la un alt vehicul.

Important!

Această procedură de înlocuire poate fi utilizată pentru:

DS DS 3 1.6 BlueHDi 100, DS DS 3 1.6 BlueHDi 75, DS DS 3 1.6 THP 208, DS DS 3 1.6 THP

Etapele pot varia ușor în funcție de construcția mașinii.

Acest tutorial a fost creat în baza procedurii de înlocuire a unei piese auto similare pentru: PEUGEOT 207 Hatchback 1.6 16V VTi

**ÎNLOCUIREA: RULMENT ROATA – DS DS 3. LISTA
SCULELOR DE CARE VEȚI AVEA NEVOIE:**



- Perie de sârmă
- Perie curățitoare din nylon
- Spray WD-40
- Spray curățare universal
- Spray curățare frâne
- Unsoare universală
- Vaselina pe bază de cupru
- Cheie dinamometrică
- Cheie combinată №19
- Capăt cheie tubulară nr.13
- Capăt cheie tubulară nr.36
- Șurubelnițe Torx T55
- Chei tubulare de impact pentru prezoanele roților №17
- Presă etrier de frână
- Cheie cu clichet
- Cheie port tarod
- Ciocan
- Daltă plată
- Ciocan cu cap moale
- Șurubelniță Dreaptă
- Rangă metalică
- Extractor butuc cu ciocan de impact
- Pană blocare roată

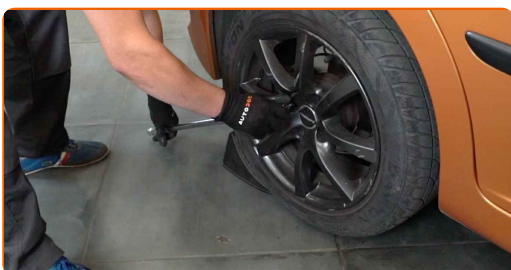
Cumpărați instrumente

Înlocuirea: rulment roata – DS DS 3. AUTODOC recomandă:

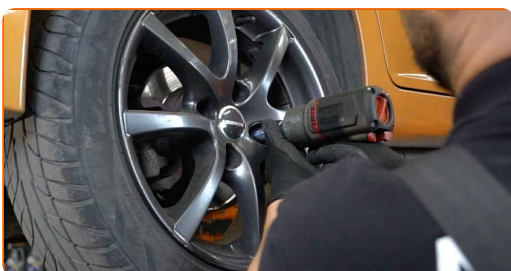
- Nu reutilizați blocul rulmentului îndepărtat de pe automobilul dvs PEUGEOT 207
- Procedura de înlocuire a rulmenților butucului este identică pentru roata strângă și dreaptă a aceleiași axe.
- Toate lucrările trebuie făcute cu motorul oprit.

ÎNLOCUIREA: RULMENT ROATA – DS DS 3. CONSECUTIVITATEA RECOMANDATĂ A ETAPELOR:

- 1 Deschideți capota motorului. Deșurubați capacul rezervorului cu lichid de frână.
- 2 Securizați roțile cu un opritor de roată.
- 3 Slăbiți șuruburile de fixare a roții. Folosiți o cheie tubulară de impact pentru roată #17.



- 4 Ridicați partea din spate a vehiculului și fixați-l cu ajutorul unor suporturi.
- 5 Deșurubați bolțurile roților.

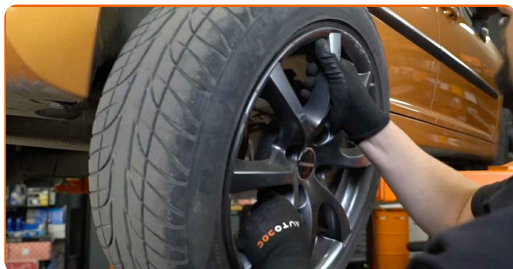


AUTODOC recomandă:

- Important! Țineți roata atunci când deșurubați șuruburile de fixare. DS DS 3

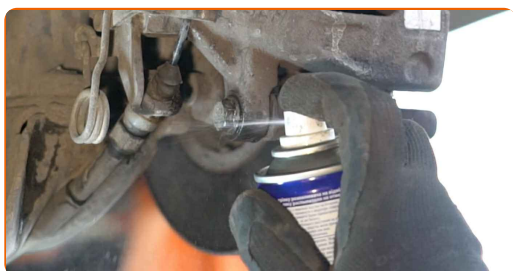
6

Scoateți roata.



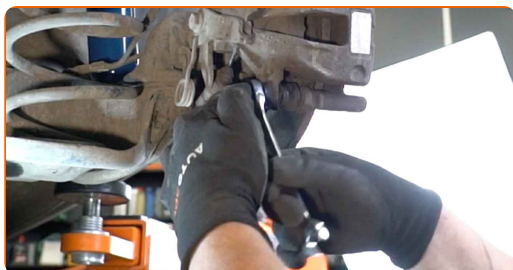
7

Curățați elementele de fixare ale etrierului de frână. Folosiți o perie de sârmă. Folosiți spray de curățare universal.



8

Deșurubați fixarea etrierului de frână. Utilizați o cheie în combinație fixă №19. Utilizați o cheie tubulară №13. Folosiți o cheie cu clichet.



9

Desfaceți plăcuțele de frână. Folosiți o rangă.

10

Scoateți etrierul de frână.



Înlocuirea: rulment roata – DS DS 3. Sfatul util de la experții AUTODOC:

- Folosiți un fir pentru a lega etrierul de suspensie sau caroserie, fără a-l deconecta de la furtun, în scopul de a evita depresurizarea sistemului.
- Asigurați-vă că etrierul nu se anină de furtunul de frână.
- Nu apăsați pedala de frână după îndepărtarea etrierului de frână. În caz contrar, pistonul ar putea ieși din cilindrul de frână, provocând scurgerea lichidului de frână și depresurizarea sistemului.
- Verificați suportul etrierului de frână, bolțurile de ghidare ale etrierului și burdufurile acestuia. Curățați-le. Înlocuiți-le dacă este nevoie.

11

Scoateți plăcuțele de frână. Folosiți o rangă.



12 Curățați elementele de fixare ale suportului etrierului de frână. Folosiți o perie de sârmă. Folosiți spray WD-40.



13 Deșurubați fixarea suportului etrierului. Folosiți Torx T55. Folosiți un port tarod.



14 Îndepărtați suportul etrierului.



15 Curățați elementele de fixare ale discului de frână. Folosiți o perie de sârmă. Folosiți spray WD-40.



16

Scoateți capacul piuliței butucului roții. Folosiți o rangă. Folosiți un ciocan de cauciuc.



Înlocuirea: rulment roata – DS DS 3. Sfatul util de la AUTODOC:

- În unele automobile, piulița butucului roții nu este protejată cu vreun capac.

17

Desfaceți piulița de fixare a butucului de roată. Folosiți o daltă plată pentru metal. Folosiți un ciocan.



18

Deșurubați piulița butucului. Utilizați o cheie tubulară №36. Folosiți un port tarod.



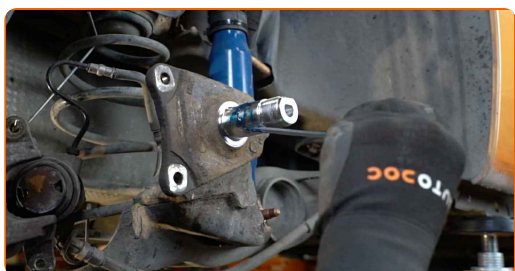
- 19** Scoateți discul de frână împreună cu rulmentul butucului de roată. Folosiți extractorul de butuc cu ciocan de impact.



- 20** Curățați fuzeta. Folosiți o perie de sârmă. Folosiți spray de curățare universal.



- 21** Tratați fuzeta. Folosiți vaselină universală. Folosiți o șurubelniță dreaptă.



- 22** Curățați suportul etrierului de murdărie și praf. Folosiți o perie de sârmă. Folosiți un spray curățare frâne.



AUTODOC recomandă:

- Înlocuirea: rulment roata – DS DS 3. După aplicarea spray-ului, așteptați câteva minute.

23

Instalați discul de frână împreună cu rulmentul butucului de roată.



24

Strângeți piulița butucului roții. Utilizați o cheie tubulară №36. Folosiți o cheie de cuplu. Strângeți pînă la cuplul de 270 Nm.



Înlocuirea: rulment roata – DS DS 3. Experții AUTODOC recomandă:

- Blocul rulmentului butucului roții nu trebuie să se încline pe fusul de osie.
- În timpul montajului folosiți numai șuruburi și piulițe noi.

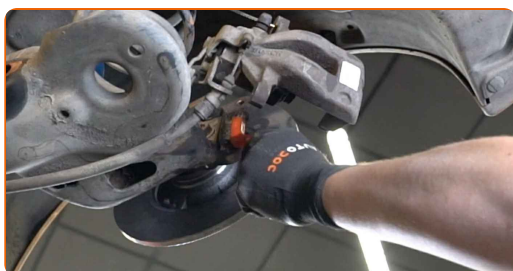
25 Strângeți la loc piulița de fixare a butucului de roată. Folosiți o daltă plată pentru metal. Folosiți un ciocan.



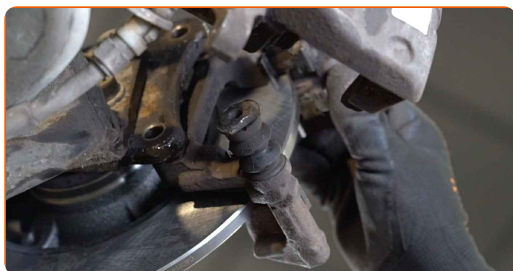
26 Montați capacul piuliței butucului. Folosiți un ciocan de cauciuc.



27 Curățați locurile de montare ale etrierului de frână și suportul acestuia. Folosiți o perie de sârmă. Folosiți spray WD-40.



28 Instalați suportul etrierului de frână.



- 29** Strângeți suportul etrierului de frână. Folosiți Torx T55. Folosiți o cheie de cuplu. Strângeți pînă la cuplul de 53 Nm.



- 30** Tratați pistonul etrierului de frână. Utilizați o perie curățitoare din nylon. Folosiți un spray curățare frâne.



AUTODOC recomandă:

- Înlocuirea: rulment roata – DS DS 3. După aplicarea spray-ului, așteptați câteva minute.

- 31** Apăsați pistonul etrierului de frână. Folosiți o presă pentru etrier de frână.



32 Instalați plăcuțele de frână.



33 Montați etrierul de frână și fixați-l. Utilizați o cheie în combinație fixă №19. Utilizați o cheie tubulară №13. Folosiți o cheie de cuplu. Strângeți pînă la cuplul de 30 Nm.



34 Tratați suprafața unde discul de frână intră în contact cu janta. Folosiți unsoare de cupru.



35 Curățați suprafața discului de frână. Folosiți un spray curățare frâne.



AUTODOC recomandă:

- Înlocuirea: rulment roata – DS DS 3. După aplicarea spray-ului, așteptați câteva minute.

36

Montați roata.



AUTODOC recomandă:

- **Atenție!** Pentru evitarea leziunilor, țineți roata atunci când înșurubați șuruburile de fixare la automobil. DS DS 3

37

Înșurubați bolțurile roții. Folosiți o cheie tubulară de impact pentru roată #17.



38

Așezați din nou vehiculul la sol și, lucrând în ordine încrucișată, strângeți șuruburile de fixare ale roții. Folosiți o cheie tubulară de impact pentru roată #17. Folosiți o cheie de cuplu. Strângeți pînă la cuplul de 100 Nm.



39

Scoateți cricul și opritoarele de roată.



Înlocuirea: rulment roata – DS DS 3. Experții AUTODOC recomandă:

- Verificați nivelul lichidului de frână din rezervorul de compensare și restabiliți-i nivelul adecvat, dacă este necesar.

40

Strângeți capacul rezervorului cu lichid de frână. Închideți capota.

Înlocuirea: rulment roata – DS DS 3. Experții AUTODOC recomandă:

- Fără a porni motorul, apăsați pedala de frână în mod repetat până când este percepută o rezistență semnificativă.

BRAVO! 

VIZUALIZAȚI MAI MULTE TUTORIALE

AUTODOC – PIESE DE SCHIMB DE CALITATE ȘI IEFTINE ONLINE

APLICAȚIA MOBILĂ AUTODOC: PRINDEȚI SUPER OFERTE, CUMPĂRAȚI COMOD



AUTODOC

GET IT ON Google Play

Download on the App Store

Download

O SELECȚIE VARIATĂ DE PIESE DE SCHIMB PENTRU MAȘINA DUMNEAVOASTRĂ

RULMENT ROATA: O GAMĂ VASTĂ

ⓘ ACT DE RENUNȚARE / DISCLAIMER:

Documentul conține numai recomandări generale care vă pot fi utile când efectuați acțiuni de reparație sau de înlocuire. Firma AUTODOC nu va fi răspunzătoare pentru nici o pierdere, rănire sau deteriorare a proprietății apărute în timpul procesului de reparație sau înlocuire din cauza unei aplicări sau interpretări greșite a informațiilor furnizate.

Firma AUTODOC nu este răspunzătoare pentru erorile sau ambiguitățile din acest manual. Informațiile sunt furnizate doar în scop informativ și nu pot înlocui instrucțiunile de la profesioniști.

Firma AUTODOC nu este răspunzătoare pentru utilizarea incorectă sau periculoasă a echipamentelor, sculelor și componentelor auto. Firma AUTODOC recomandă cu tărie să aveți grijă și să urmați instrucțiunile de siguranță când efectuați o reparație sau o înlocuire. Amintiți-vă: Utilizarea pieselor de calitate inferioară nu garantează siguranța rutieră.

© Copyright 2023 – Tot conținutul, în special textele, fotografiile și grafica, sunt protejate de drepturile de autor. Toate drepturile, inclusiv duplicarea, publicarea, editarea și traducerea, rămân rezervate, Firmei AUTODOC SE.