



Cum să schimbați: filtru
combustibil la **DACIA**
LOGAN MCV (KS_) | Ghid
de înlocuire

TUTORIAL VIDEO SIMILAR



Acest video prezintă procedura de înlocuire a unei piese auto similare la un alt vehicul.

Important!

Această procedură de înlocuire poate fi utilizată pentru:

DACIA LOGAN MCV (KS_) 1.6 MPI 85, DACIA LOGAN MCV (KS_) 1.6 16V Hi-Flex,
DACIA LOGAN MCV (KS_) 1.4, DACIA LOGAN MCV (KS_) 1.6, DACIA LOGAN MCV
(KS_) 1.6 16V (KS0L, KS0M, KS0P, KS1S), DACIA LOGAN MCV (KS_) 1.6 Bifuel

Etapele pot varia ușor în funcție de construcția mașinii.

Acest tutorial a fost creat în baza procedurii de înlocuire a unei piese auto similare pentru: RENAULT MEGANE Scenic (JA0/1_) 1.6 16V

ÎNLOCUIREA: FILTRU COMBUSTIBIL – DACIA LOGAN
MCV (KS_). SCULELE DE CARE AȚI AVEA NEVOIE:



- Perie curățitoare din nylon
- Spray curățare universal
- Clește coliere conducte combustibil
- Recipient de lichid

[Cumpărați instrumente](#)

Înlocuirea: filtru combustibil – DACIA LOGAN MCV (KS_). Experții AUTODOC recomandă:

- Asigurați-vă că ventilarea locului de muncă este adecvată. Vaporii de combustibil sunt otrăvitori.
- Vă rugăm să rețineți: toate lucrările la automobilul - DACIA LOGAN MCV (KS_) - trebuie efectuate cu motorul oprit.

ÎNLOCUIȚI ÎN URMĂTOAREA ORDINE:

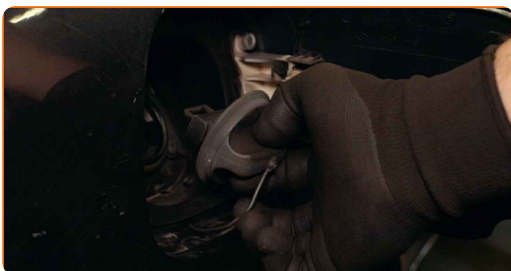
1

Deschideți ușa rezervorului de combustibil.



2

Deșurubați capacul filtrului de combustibil.



3

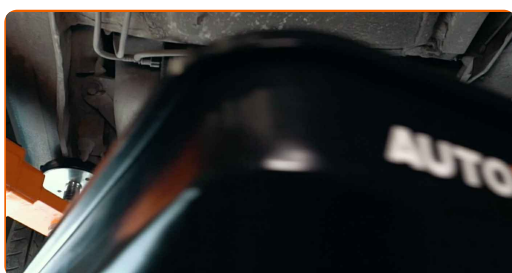
Ridicați automobilul.

Înlocuirea: filtru combustibil – DACIA LOGAN MCV (KS_). Sfatul util:

- Dacă utilizați un cric, asigurați-vă că acesta este poziționat pe o suprafață plană, fără nicio neregularitate.
- Asigurați-vă că fixați sigur și suplimentar automobilul cu caprele de susținere.

4

Pregătiți un container pentru lichide.



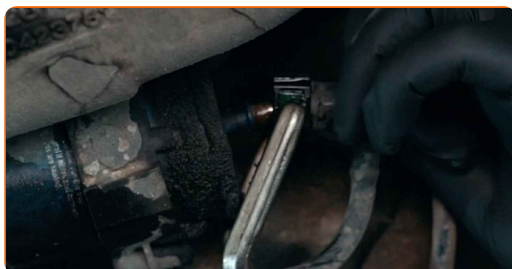
5

Curățați elementele de fixare ale conductelor de alimentare cu combustibil. Utilizați o perie curățitoare din nylon. Folosiți spray de curățare universal.



6

Strângeți clamele și scoateți conductele de alimentare cu combustibil de la carcasa filtrului de ulei. Folosiți un clește pentru coliere conducte de combustibil.



AUTODOC recomandă:

- Aveți grijă! Combustibilul se poate scurge pe la carcasa filtrului sau conducte.

7 Îndepărtați filtrul de combustibil.



8 Puneți cartușul vechi al filtrului în recipient.

9 Curățați suportul filtrului de combustibil. Curățați elementele de fixare ale conductelor de alimentare cu combustibil. Folosiți spray de curățare universal.



10 Instalați noul filtru de combustibil.



Înlocuirea: filtru combustibil – DACIA LOGAN MCV (KS_). Sfatul util de la AUTODOC:

- Nu uitați: este important să nu se confunde intrarea și ieșirea filtrului. Săgețile de pe filtru indică direcția de curgere a combustibilului.
- În timpul instalării, aveți grijă să preveniți pătrunderea murdăriei și prafului în interiorul carcasei filtrului de combustibil.
- DACIA LOGAN MCV (KS_) - Este important să utilizați doar filtre de calitate înaltă.

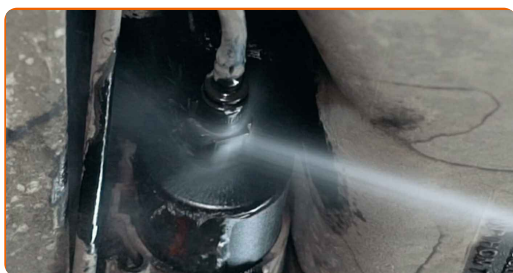
11

Conectați liniile de alimentare cu combustibil la filtrul de combustibil.



12

Curățați conductele de alimentare cu combustibil. Folosiți spray de curățare universal.

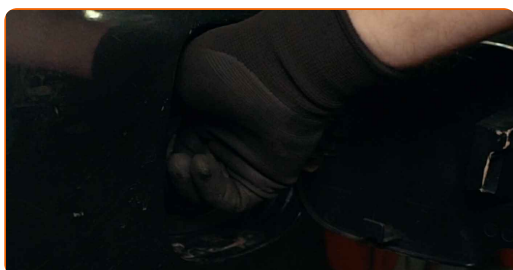


13

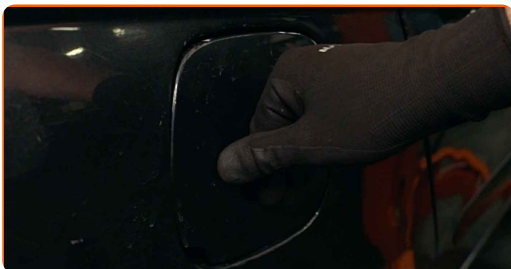
Coborâți autovehiculul.

14

Strângeți capacul filtrului de combustibil.



15 Închideți ușa rezervorului de combustibil.



AUTODOC recomandă:

- Înainte de a porni la drum, porniți și opriți motorul de câteva ori. Acest lucru trebuie făcut pentru a activa pompa de combustibil și a o determina să pompeze combustibil prin sistemul de combustibil.

16 Lăsați motorul să funcționeze timp de câteva minute. Acest lucru este necesar pentru a vă asigura de funcționarea corespunzătoare a componentei.

17 Opriți motorul.

Înlocuirea: filtru combustibil – DACIA LOGAN MCV (KS_). Experții AUTODOC recomandă:

- Pentru a proteja mediul împotriva poluării, duceți filtrele folosite la punctele de colectare speciale.

BRAVO! 

[VIZUALIZAȚI MAI MULTE TUTORIALE](#)

AUTODOC – PIESE DE SCHIMB DE CALITATE ȘI IEFTINE ONLINE

APLICAȚIA MOBILĂ AUTODOC: PRINDEȚI SUPER OFERTE, CUMPĂRAȚI COMOD



+ AUTODOC

GET IT ON  **Google Play**

 **Download on the App Store**

Download

O SELECȚIE VARIATĂ DE PIESE DE SCHIMB PENTRU MAȘINA DUMNEAVOASTRĂ

FILTRU COMBUSTIBIL: O GAMĂ VASTĂ

ACT DE RENUNȚARE / DISCLAIMER:

Documentul conține numai recomandări generale care vă pot fi utile când efectuați acțiuni de reparație sau de înlocuire. Firma AUTODOC nu va fi răspunzătoare pentru nici o pierdere, rănire sau deteriorare a proprietății apărute în timpul procesului de reparație sau înlocuire din cauza unei aplicări sau interpretări greșite a informațiilor furnizate.

Firma AUTODOC nu este răspunzătoare pentru erorile sau ambiguitățile din acest manual. Informațiile sunt furnizate doar în scop informativ și nu pot înlocui instrucțiunile de la profesioniști.

Firma AUTODOC nu este răspunzătoare pentru utilizarea incorectă sau periculoasă a echipamentelor, sculelor și componentelor auto. Firma AUTODOC recomandă cu tărie să aveți grijă și să urmați instrucțiunile de siguranță când efectuați o reparație sau o înlocuire. Amintiți-vă: Utilizarea pieselor de calitate inferioară nu garantează siguranța rutieră.

© Copyright 2022 – Tot conținutul, în special textele, fotografiile și grafica, sunt protejate de drepturile de autor. Toate drepturile, inclusiv duplicarea, publicarea, editarea și traducerea, rămân rezervate, Firmei AUTODOC GmbH.