



Cum să schimbați: filtru  
polen la **Opel Corsa D** |  
Ghid de înlocuire

## TUTORIAL VIDEO



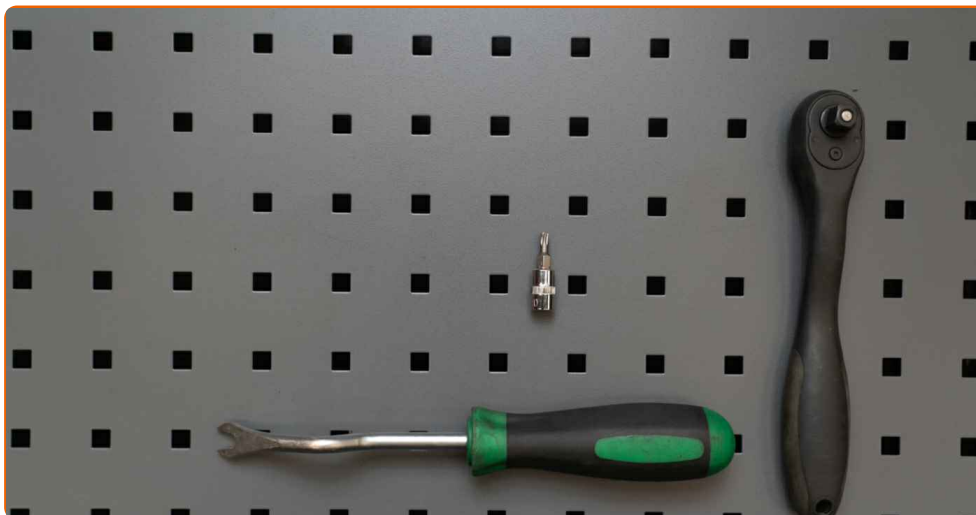
### Important!

Această procedură de înlocuire poate fi utilizată pentru:

OPEL Corsa D Hatchback (S07) 1.4 (L08, L68), OPEL Corsa D Hatchback (S07) 1.0 (L08, L68), OPEL Corsa D Hatchback (S07) 1.4 LPG (L08, L68), OPEL Corsa D Hatchback (S07) 1.6 Turbo (L08, L68), OPEL Corsa D Hatchback (S07) 1.2 LPG (L08, L68), OPEL COMBO caroserie inchisa/combi (X12) 1.4 (B05), OPEL COMBO caroserie inchisa/combi (X12) 1.6 CDTI (B05), OPEL COMBO caroserie inchisa/combi (X12) 1.3 CDTI (B05), OPEL COMBO caroserie inchisa/combi (X12) 2.0 CDTI (B05), OPEL Combo Combi / Tour (X12) 1.4 (C26, D26, E26, C06), OPEL Combo Combi / Tour (X12) 1.6 CDTI (C26, D26, E26, C05), OPEL Combo Combi / Tour (X12) 2.0 CDTI (C26, D26, E26, C05), OPEL Corsa C Van (X01) 1.2 (F08, W5L), OPEL Corsa D Hatchback (S07) 1.2 (L08, L68), OPEL Corsa D Hatchback (S07) 1.3 CDTI (L08, L68), (+ 13)

Etapele pot varia ușor în funcție de construcția mașinii.

**ÎNLOCUIREA: FILTRU POLEN – OPEL CORSA D. LISTA  
SCULELOR DE CARE VEȚI AVEA NEVOIE:**



- Șurubelniță Torx T20
- Lavetă din microfibră
- Extractor cleme

**CUMPĂRAȚI INSTRUMENTE**

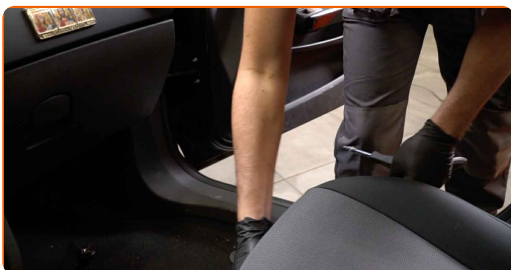
### Înlocuirea: filtru polen – Opel Corsa D. Profesioniștii recomandă:

- Înlocuiți filtrul de habitacul cel puțin o dată la șase luni, la început de primăvară și toamnă.
- Respectați termenii, cerințele și recomandările de utilizare furnizate de către producător.
- În cazul în care fluxul de aer din interiorul habitaculului este redus drastic, înlocuiți filtrul înainte de intervenția de întreținere programată.
- Vă rugăm să rețineți: toate lucrările la automobilul - Opel Corsa D - trebuie efectuate cu motorul oprit.

## ÎNLOCUIȚI ÎN URMĂTOAREA ORDINE:

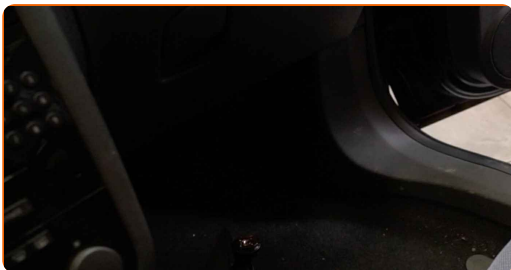
1

Deplasați scaunul pasagerului complet în spate.



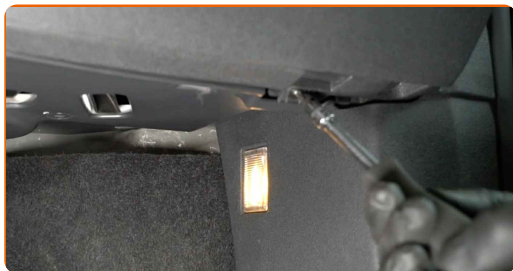
2

Așterneți o pânză sub capacul filtrului de habitacul, pentru a proteja tapițeria interioară împotriva murdăririi.



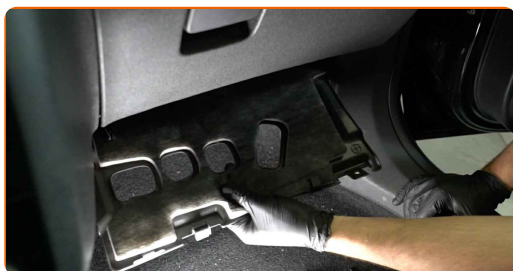
3

Deșurubați elementele de fixare ale panoului tapițat inferior. Folosiți Torx T20.



4

Scoateți capacul inferior al compartimentului pentru mănuși.



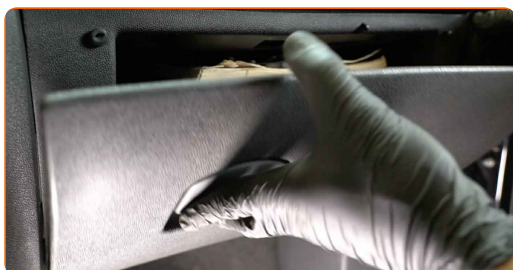
5

Deșurubați șuruburile de fixare ale compartimentului pentru mănuși. Folosiți Torx T20.



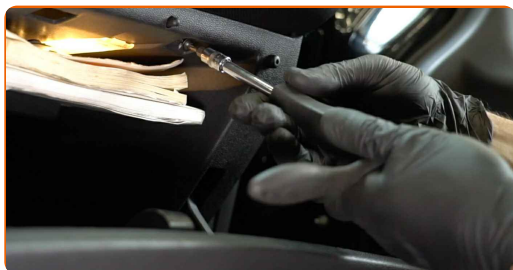
6

Deschideți compartimentul pentru mănuși.

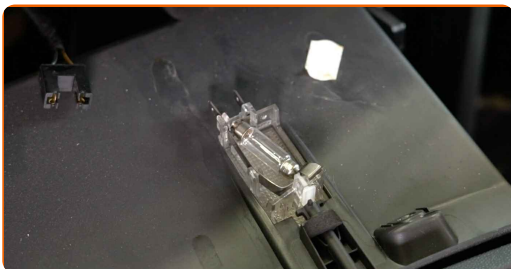


7

Deșurubați șuruburile de fixare ale compartimentului pentru mănuși. Folosiți Torx T20.



**8** Deconectați conectorul lămpii de iluminare a torpedoului.



**9** Îndepărtați compartimentul de mănuși.



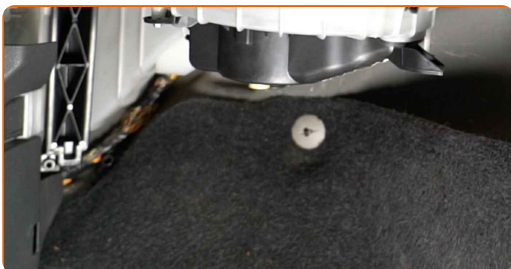
**Înlocuirea: filtru polen – Opel Corsa D. AUTODOC recomandă:**

- Aveți grijă să nu deteriorați elementele de fixare ale torpedoului.

**10** Scoateți elementele de fixare ale carcasei conductei de aer. Folosiți un clește pentru extras cleme.



**11** Demontați ansamblul carcasei de distribuție a aerului.



**12** Îndepărtați capacul cutiei filtrului de habitacul



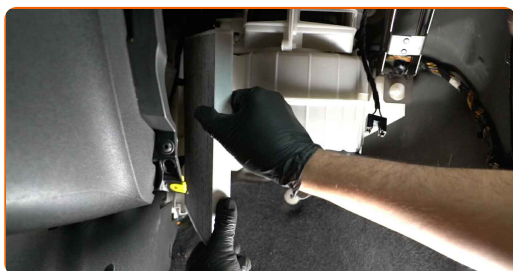
**13** Îndepărtați din carcasa filtrului elementul de filtrare care urmează să fie înlocuit.



### Înlocuirea: filtru polen – Opel Corsa D. Sfatul util de la AUTODOC:

- Nu încercați să curățați și să re-utilizați filtrul. Acest lucru va avea efecte negative asupra calității aerului din habitacul.

**14** Introduceți un nou element de filtrare în carcasa filtrului. Asigurați-vă ca toate părțile filtrului se potrivesc cu carcasa unde se instalează acesta.



**AUTODOC recomandă:**

- Verificați dacă elementul de filtrare se află în poziția corectă. Evitați denivelările.
- Urmați direcția săgeții fluxului de aer de pe filtru.
- Opel Corsa D - Este important să utilizați doar filtre de calitate înaltă.

**15**

Reinstalați capacul cutiei filtrului de habitacul. Asigurați-vă că s-a produs un clic, care semnifică instalarea corectă în canelurile de fixare.

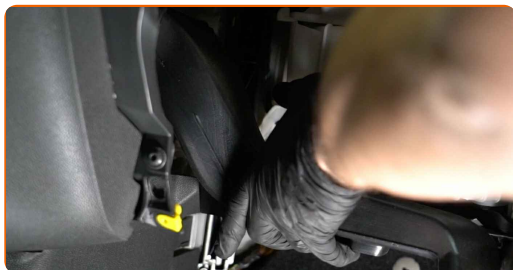


**Înlocuirea: filtru polen – Opel Corsa D. Sfatul util de la experții AUTODOC:**

- Nu aplicați o forță excesivă la instalarea piesei. În caz contrar riscați să deteriorați elementele de fixare.

**16**

Reinstalați ansamblul carcasei de distribuție a aerului.





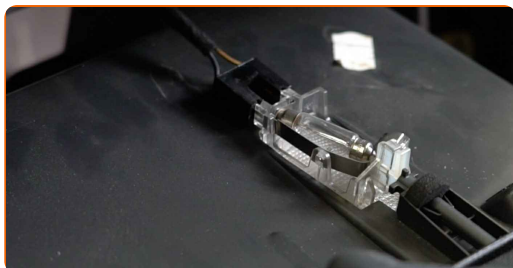
**17** Instalați elementele de fixare ale carcasei conductei de aer.



**18** Instalați compartimentul pentru mănuși.



**19** Conectați conectorul lămpii de iluminare a torpedoului.



**20** Înșurubați șuruburile de fixare ale compartimentului pentru mănuși. Folosiți Torx T20.



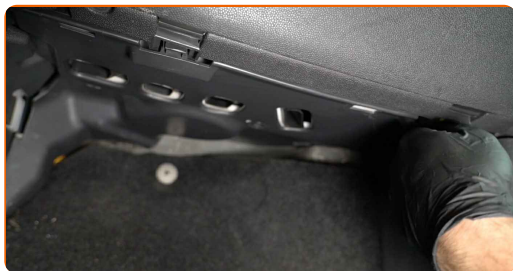
**21** Închideți compartimentul de mănuși.

**22** Înșurubați șuruburile de fixare ale compartimentului pentru mănuși. Folosiți Torx T20.

**23** Montați capacul inferior al compartimentului pentru mănuși.



**24** Înșurubați elementele de fixare ale panoului tapițat inferior. Folosiți Torx T20.

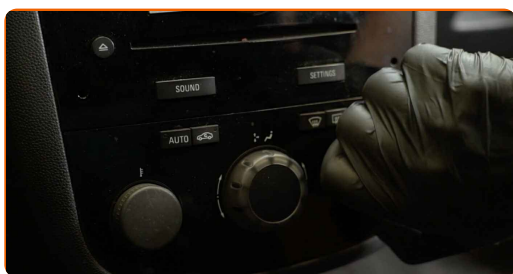


**25** Scoateți pânza.

**26** Aduceți scaunul pasagerului în poziția inițială.

**27** Porniți contactul.

**28** Porniți sistemul de aer condiționat. Acest lucru este necesar pentru a vă asigura de funcționarea corespunzătoare a componentei.



29

Opriți contactul.

**BRAVO!** [VIZUALIZAȚI MAI MULTE TUTORIALE](#)

## AUTODOC – PIESE DE SCHIMB DE CALITATE ȘI IEFTINE ONLINE

APLICAȚIA MOBILĂ AUTODOC: PRINDEȚI SUPER OFERTE,  
CUMPĂRAȚI COMOD



**+ AUTODOC**

GET IT ON  
**Google Play**

Download on the  
**App Store**

**Download**

**O SELECȚIE VARIATĂ DE PIESE DE SCHIMB PENTRU  
MAȘINA DUMNEAVOASTRĂ**

**CUMPĂRAȚI PIESE DE SCHIMB PENTRU OPEL**

**FILTRE HABITACLU: O GAMĂ VASTĂ**

**ALEGEȚI PIESE AUTO PENTRU OPEL CORSA D**

**FILTRE HABITACLU PENTRU OPEL: CUMPĂRAȚI ACUM**

**FILTRE HABITACLU PENTRU OPEL CORSA D: CELE MAI BUNE PROMOȚII ȘI OFERTE**

## **ⓘ ACT DE RENUNȚARE / DISCLAIMER:**

Documentul conține numai recomandări generale care vă pot fi utile când efectuați acțiuni de reparație sau de înlocuire. Firma AUTODOC nu va fi răspunzătoare pentru nici o pierdere, rănire sau deteriorare a proprietății apărute în timpul procesului de reparație sau înlocuire din cauza unei aplicări sau interpretări greșite a informațiilor furnizate.

Firma AUTODOC nu este răspunzătoare pentru erorile sau ambiguitățile din acest manual. Informațiile sunt furnizate doar în scop informativ și nu pot înlocui instrucțiunile de la profesioniști.

Firma AUTODOC nu este răspunzătoare pentru utilizarea incorectă sau periculoasă a echipamentelor, sculelor și componentelor auto. Firma AUTODOC recomandă cu tărie să aveți grijă și să urmați instrucțiunile de siguranță când efectuați o reparație sau o înlocuire. Amintiți-vă: Utilizarea pieselor de calitate inferioară nu garantează siguranța rutieră.

© Copyright 2023 – Tot conținutul, în special textele, fotografiile și grafica, sunt protejate de drepturile de autor. Toate drepturile, inclusiv duplicarea, publicarea, editarea și traducerea, rămân rezervate, Firmei AUTODOC SE.