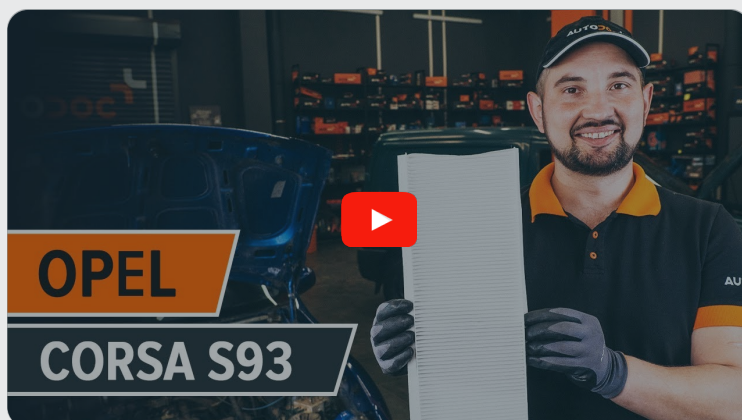


 **AUTODOC CLUB**

Cum să schimbați: filtru
polen la **Opel Corsa S93** |
Ghid de înlocuire

TUTORIAL VIDEO



Important!

Această procedură de înlocuire poate fi utilizată pentru:

OPEL Calibra A (C89) 2.0 i (M07), OPEL Calibra A (C89) 2.0 i 4x4 (M07), OPEL Calibra A (C89) 2.0 i 16V (M07), OPEL Calibra A (C89) 2.0 i 16V 4x4 (M07), OPEL Calibra A (C89) 2.0 i Turbo 4x4 (M07), OPEL Calibra A (C89) 2.5 i V6 (M07), OPEL Astra F CC (T92) 1.7 TDS (F08, M08, F68, M68), OPEL Astra F Sedan (T92) 1.7 TDS (F19, M19), OPEL Astra F CC (T92) 1.7 D (F08, M08, F68, M68), OPEL Astra F Sedan (T92) 1.7 D (F19, M19), OPEL Astra F CC (T92) 1.4 i (F08, M08, F68, M68), OPEL Astra F Sedan (T92) 1.4 i (F19, M19), OPEL Astra F Sedan (T92) 1.4 Si (F19, M19), OPEL Astra F CC (T92) 1.4 Si (F08, M08, F68, M68), OPEL Astra F Cabrio (T92) 1.6 i, (+ 77)

Etapele pot varia ușor în funcție de construcția mașinii.

**ÎNLOCUIREA: FILTRU POLEN – OPEL CORSA S93. LISTA
SCULELOR DE CARE VEȚI AVEA NEVOIE:**



- Perie de sârmă
- Spray WD-40
- Vaselina pe bază de cupru
- Cheie dinamometrică
- Cheie combinată №24
- Capăt cheie tubulară nr.8
- Capăt cheie tubulară nr.13
- Cheie cu clichet
- Șurubelniță Phillips
- Extractor universal
- Huse de protecție aripi / frontală

CUMPĂRAȚI INSTRUMENTE

Înlocuirea: filtru polen – Opel Corsa S93. Sfatul util de la AUTODOC:

- Înlocuiți filtrul de habitacul cel puțin o dată la șase luni, la început de primăvară și toamnă.
- Respectați termenii, cerințele și recomandările de utilizare furnizate de către producător.
- În cazul în care fluxul de aer din interiorul habitaculului este redus drastic, înlocuiți filtrul înainte de intervenția de întreținere programată.
- Vă rugăm să rețineți: toate lucrările la automobilul - Opel Corsa S93 - trebuie efectuate cu motorul oprit.

ÎNLOCUIȚI ÎN URMĂTOAREA ORDINE:

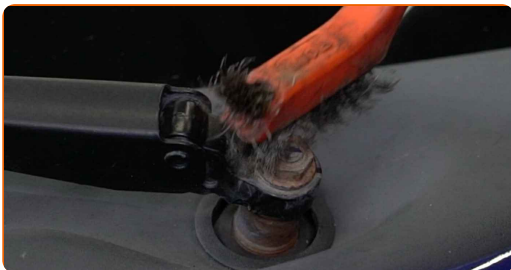
1

Scoateți dopurile de fixare ale brațelor ștergătoarelor de parbriz.



2

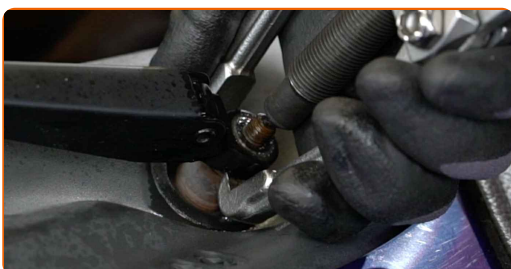
Curățați elementele de fixare ale brațelor ștergătoarelor. Folosiți o perie de sârmă. Folosiți spray WD-40.



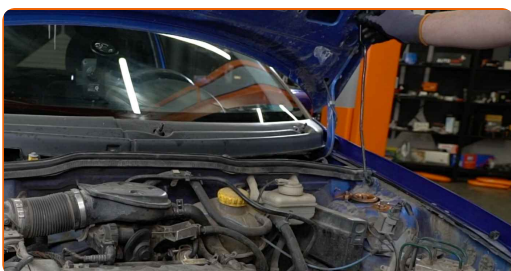
- 3** Desfaceți elementele de fixare ale brațelor ștergătoarelor de parbriz. Utilizați o cheie tubulară №13. Folosiți o cheie cu clichet.



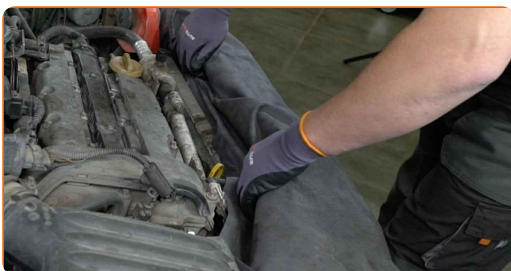
- 4** Scoateți brațele ștergătoarelor de parbriz. Utilizați un extractor universal.



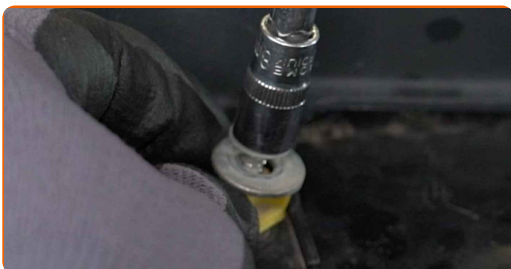
- 5** Deschideți capota motorului.



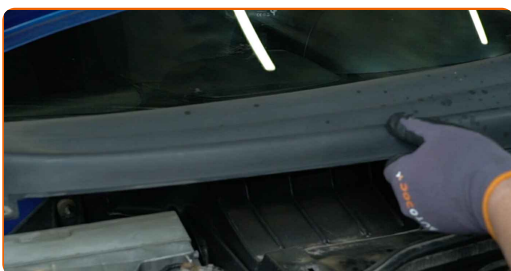
- 6** Folosiți o husă de protecție pentru a evita deteriorarea vopselei și a plasticului mașinii.



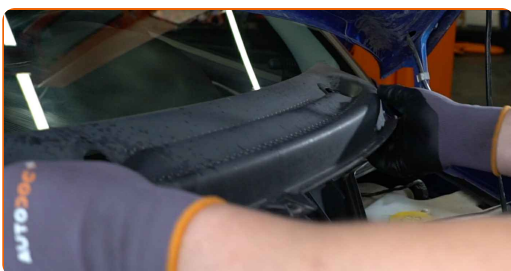
- 7** Deșurubați dispozitivele de fixare ale grilei de protecție din plastic a ștergătorului. Utilizați o cheie tubulară N°8. Folosiți o cheie cu clichet. Folosiți o șurubelniță Phillips.



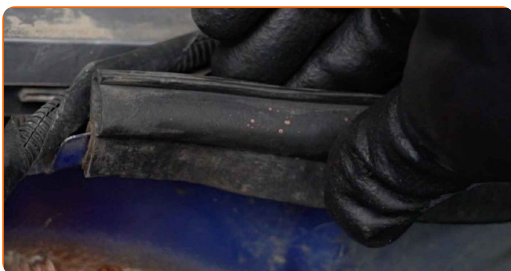
- 8** Scoateți grila de protecție stânga a ștergătorului de parbriz.



- 9** Scoateți grilajul drept al ștergătorului de parbriz.

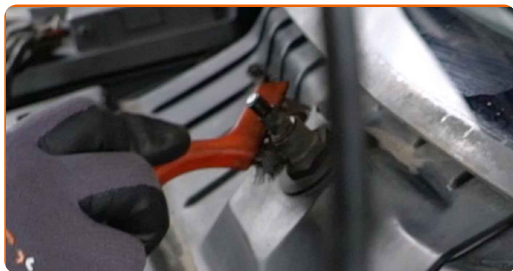


- 10** Scoateți garnitura grilei de protecție a ștergătorului de parbriz.



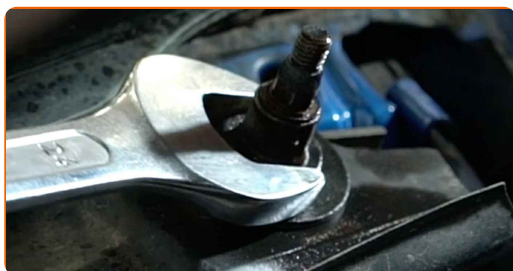
11

Curățați elementele de fixare ale panoului de plastic. Folosiți o perie de sârmă. Folosiți spray WD-40.



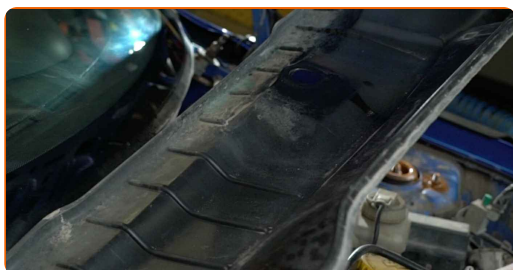
12

Deșurubați elementele de fixare ale panoului de plastic. Utilizați o cheie în combinație fixă №24.



13

Scoateți panoul de plastic.



14

Apăsați clemele de fixare ale filtrului de polen pentru a le decupla.



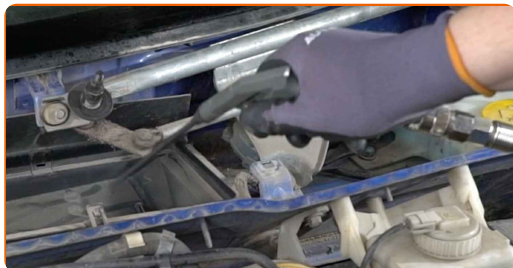
15

Scoateți filtrul habitacului.

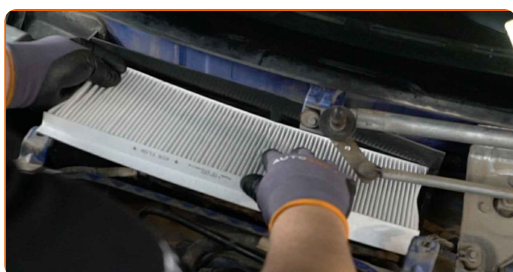


16 Porniți modul de recirculare a aerului.

17 Curățați locul de montare al filtrului de habitacul.



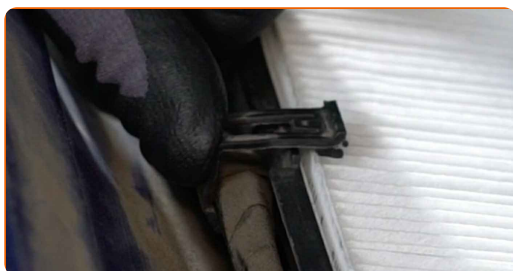
18 Introduceți un nou element de filtrare în carcasa filtrului.



AUTODOC recomandă:

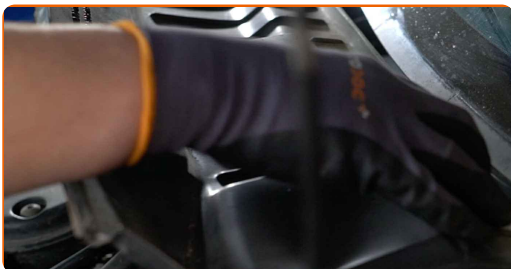
- Înlocuirea: filtru polen – Opel Corsa S93. Asigurați-vă că poziționați corect elementul de filtrare. Evitați dezaxarea.
- Urmați direcția săgeții fluxului de aer de pe filtru.
- Atenție! Utilizați filtre de calitate – Opel Corsa S93.

19 Blocați la loc clemele de fixare ale filtrului de polen.



20

Instalați panoul de plastic.



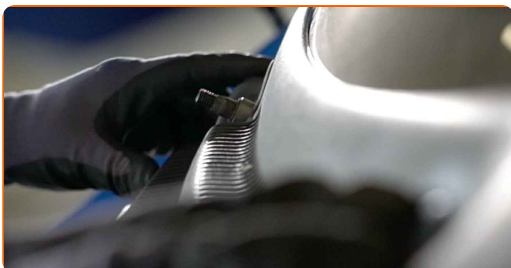
21

Înșurubați elementele de fixare ale panoului de plastic. Utilizați o cheie în combinație fixă №24.



22

Instalați grila de ventilație a ștergătoarelor de parbriz, amplasată în partea dreaptă.



23

Instalați grila de protecție stânga a ștergătorului de parbriz.

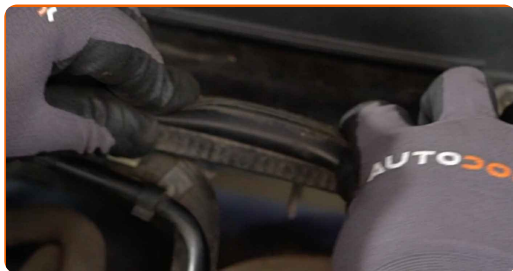


24

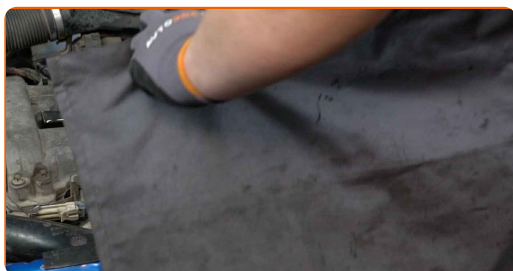
Instalați și fixați grila de protecție a ștergătoarelor de parbriz. Utilizați o cheie tubulară №8. Folosiți o cheie cu clichet. Folosiți o șurubelniță Phillips.



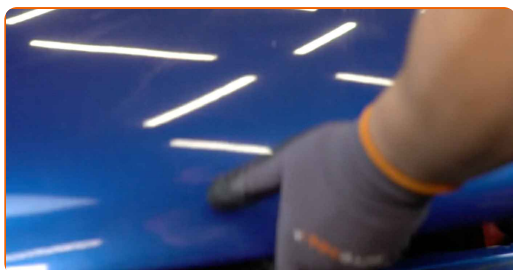
25 Instalați garnitura grilei de protecție.



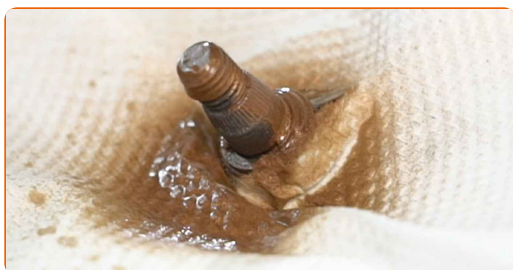
26 Îndepărtați husa de protecție.



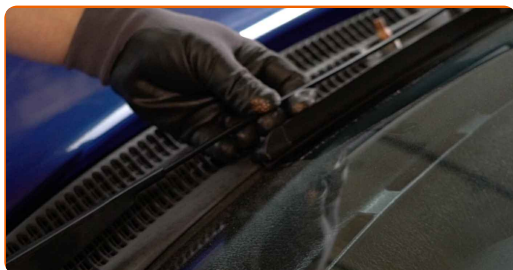
27 Închideți capota.



28 Tratați dispozitivele de fixare a brațului ștergătorului. Folosiți unsoare de cupru.



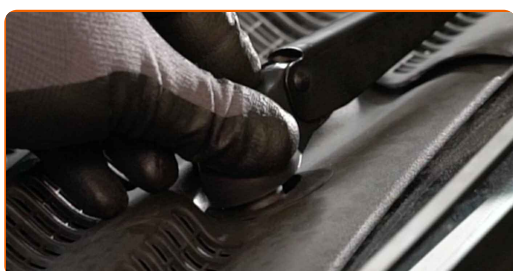
29 Instalați brațele ștergătorului.



- 30** Strângeți elementele de fixare ale brațului ștergătorului de parbriz. Utilizați o cheie tubulară N°13. Folosiți o cheie de cuplu. Strângeți pînă la cuplul de 14 Nm.



- 31** Instalați dopurile de mascare piulițe ale brațelor ștergătorului de parbriz.



- 32** Porniți contactul.

- 33** Porniți sistemul de aer condiționat. Acest lucru este necesar pentru a vă asigura de funcționarea corespunzătoare a componentei.



- 34** Opriți contactul.

BRAVO! 

VIZUALIZAȚI MAI MULTE TUTORIALE

AUTODOC – PIESE DE SCHIMB DE CALITATE ȘI IEFTINE ONLINE

APLICAȚIA MOBILĂ AUTODOC: PRINDEȚI SUPER OFERTE,
CUMPĂRAȚI COMOD



+ AUTODOC

GET IT ON
Google Play

Download on the
App Store

Download

**O SELECȚIE VARIATĂ DE PIESE DE SCHIMB PENTRU
MAȘINA DUMNEAVOASTRĂ**

CUMPĂRAȚI PIESE DE SCHIMB PENTRU OPEL

FILTRU POLEN: O GAMĂ VASTĂ

ALEGEȚI PIESE AUTO PENTRU OPEL CORSA S93

FILTRU POLEN PENTRU OPEL: CUMPĂRAȚI ACUM

**FILTRU POLEN PENTRU OPEL CORSA S93: CELE MAI BUNE
PROMOȚII ȘI OFERTE**

ACT DE RENUNȚARE / DISCLAIMER:

Documentul conține numai recomandări generale care vă pot fi utile când efectuați acțiuni de reparație sau de înlocuire. Firma AUTODOC nu va fi răspunzătoare pentru nici o pierdere, rănire sau deteriorare a proprietății apărute în timpul procesului de reparație sau înlocuire din cauza unei aplicări sau interpretări greșite a informațiilor furnizate.

Firma AUTODOC nu este răspunzătoare pentru erorile sau ambiguitățile din acest manual. Informațiile sunt furnizate doar în scop informativ și nu pot înlocui instrucțiunile de la profesioniști.

Firma AUTODOC nu este răspunzătoare pentru utilizarea incorectă sau periculoasă a echipamentelor, sculelor și componentelor auto. Firma AUTODOC recomandă cu tărie să aveți grijă și să urmați instrucțiunile de siguranță când efectuați o reparație sau o înlocuire. Amintiți-vă: Utilizarea pieselor de calitate inferioară nu garantează siguranța rutieră.

© Copyright 2023 – Tot conținutul, în special textele, fotografiile și grafica, sunt protejate de drepturile de autor. Toate drepturile, inclusiv duplicarea, publicarea, editarea și traducerea, rămân rezervate, Firmei AUTODOC SE.