



Cum să schimbați: bujii la
Honda Civic 8 | Ghid de
înlocuire

TUTORIAL VIDEO

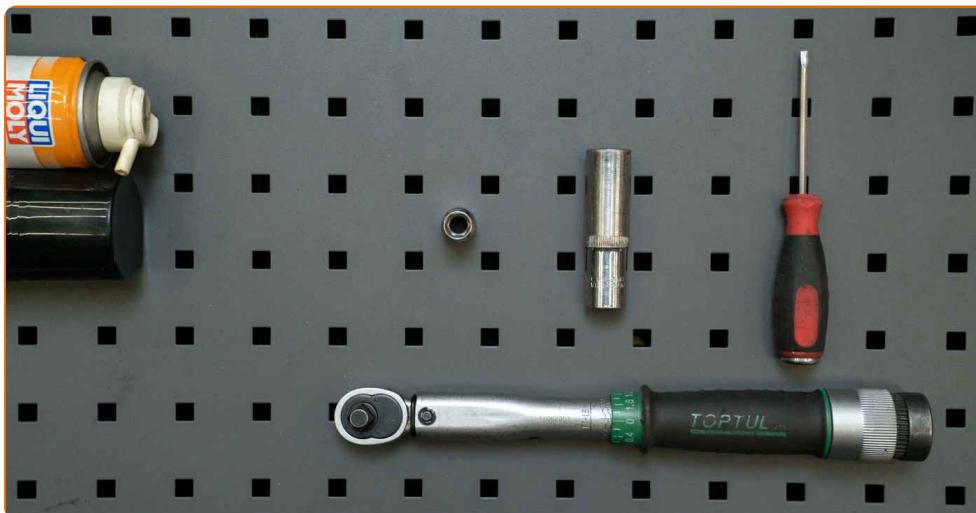


Important!

Această procedură de înlocuire poate fi utilizată pentru:
HONDA CIVIC VIII limuzina (FD, FA) 1.8 EXS Flex, HONDA CIVIC VIII limuzina (FD, FA) 1.6, HONDA CIVIC VIII limuzina (FD, FA) 1.8 (FD1, FD7), HONDA CR-V III (RE) 2.0 i 4WD (RE5), HONDA FR-V (BE) 1.8 (BE1), HONDA CR-V III (RE) 2.0 i

Etapele pot varia ușor în funcție de construcția mașinii.

ÎNLOCUIREA: BUJII – HONDA CIVIC 8. SCULELE DE CARE VEȚI AVEA NEVOIE:



- Pastă anti-gripantă rezistentă la temperaturi înalte
- Vaselină dielectrică
- Cheie dinamometrică
- Capăt cheie tubulară nr.10
- Cheie tubulară pentru bujii nr.16
- Cheie cu clichet
- șurubelniță dreaptă
- Huse de protecție aripi / frontală

CUMPĂRAȚI INSTRUMENTE

Înlocuirea: bujii – Honda Civic 8. Experții AUTODOC recomandă:

- Procedura de înlocuire este aceeași la toate bujiile.
- Toate lucrările trebuie făcute cu motorul oprit.

ÎNLOCUIREA: BUJII – HONDA CIVIC 8. UTILIZAȚI URMĂTOAREA PROCEDURĂ:

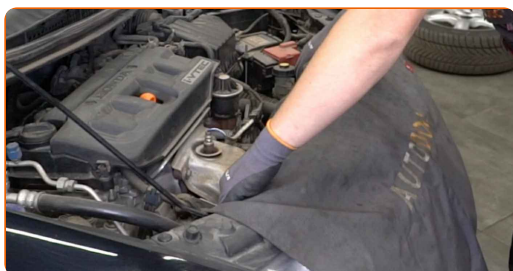
1

Deschideți capota motorului.



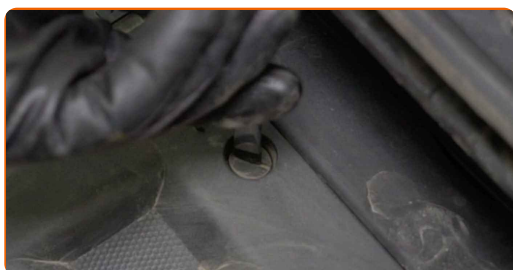
2

Folosiți o husă de protecție pentru a evita deteriorarea vopselei și a plasticului mașinii.



3

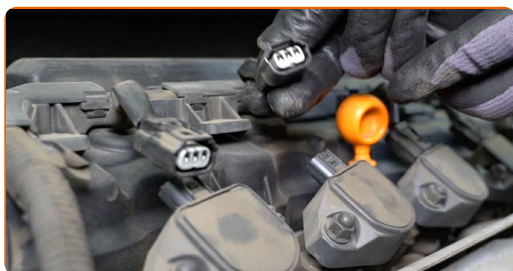
Deșurubați elementele de fixare ale capacului motorului. Folosiți o șurubelniță dreaptă.



4 Scoateți capacul motorului.



5 Desprindeți conectorii de la bobinele de aprindere.



6 Deșurubați elementele de fixare ale bobinelor de aprindere. Utilizați o cheie tubulară №10. Folosiți o cheie cu clichet.



7 Scoateți piulițele de fixare.

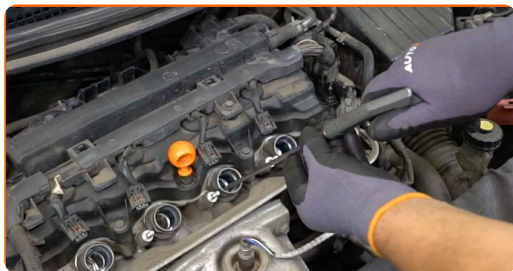


8 Scoateți bobinele de aprindere din puțurile bujiilor.



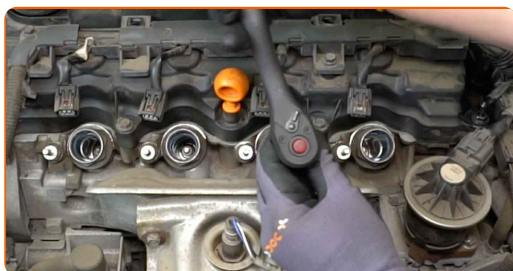
9

Curățați locașurile bujiilor de murdărie, praf și obiecte străine.



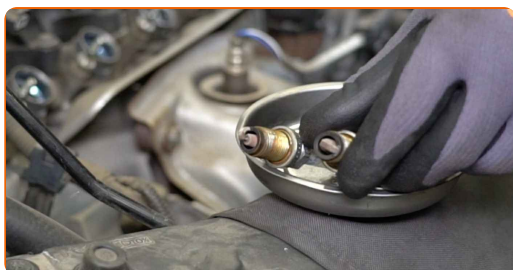
10

Deșurubați bujiile. Folosiți o cheie tubulară pentru bujii #16. Folosiți o cheie cu clichet.



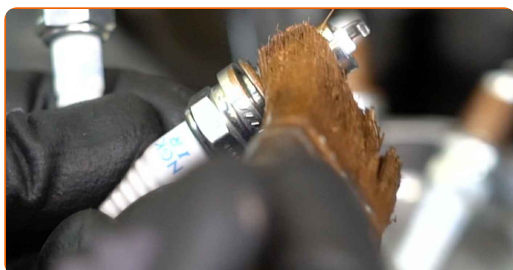
11

Scoateți bujiile.



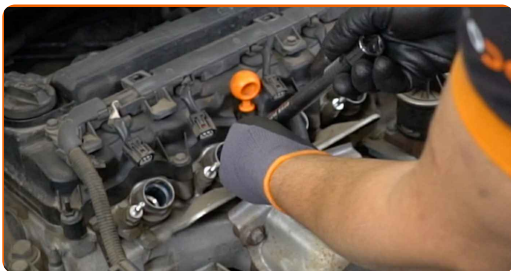
12

Aplicați un strat subțire de pastă specială anti-gripantă rezistentă la temperaturi înalte pe filetul noilor bujii.



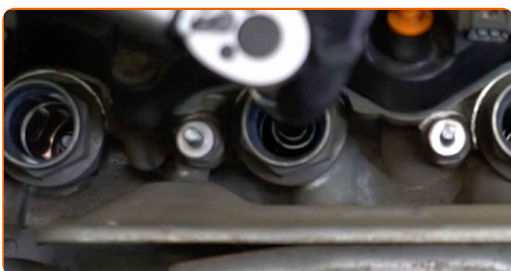
13

Instalați noile bujii în locurile lor de montare.



14

Înșurubați noile bujii și strângeți-le. Folosiți o cheie tubulară pentru bujii #16. Folosiți o cheie de cuplu. Strângeți pînă la cuplul de 23 Nm.

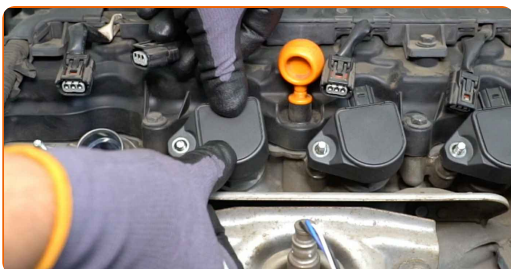


Înlocuirea: bujii – Honda Civic 8. Sfatul util:

- Nu strângeți bujiile cu prea multă forță. Depășirea cuplului de strângere admisibil ar putea provoca deteriorarea filetului.
- Fiți atent atunci când lucrați cu cheia pentru bujii. Denivelarea sa ar putea deteriora cuplajul cu filet.

15

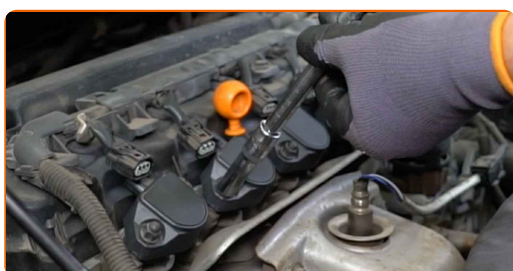
Instalați bobinele de aprindere în puțurile bujiilor.



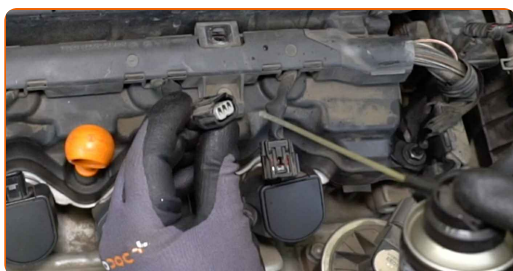
16 Instalați piulițele de fixare.



17 Strângeți elementele de fixare ale bobinei de aprindere. Utilizați o cheie tubulară №10. Folosiți o cheie de cuplu. Strângeți pînă la cuplul de 9 Nm.



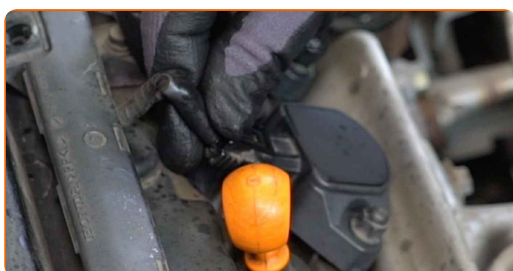
18 Ungeți conectorii bobinelor de aprindere cu spray de curățare a contactelor electrice.



AUTODOC recomandă:

- Compusul va proteja contactele împotriva coroziunii și oxidării, reducând deasemenea rezistența contactelor.

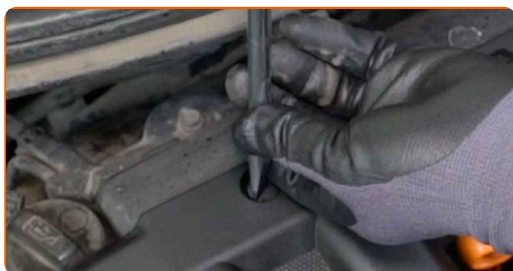
19 Uniți conectorii bobinelor de aprindere.



20 Instalați capacul motorului și fixați-l.



21 Înșurubați elementele de fixare ale capacului motorului. Folosiți o șurubelniță dreaptă.



22 Porniți motorul timp de câteva minute.



Înlocuirea: bujii – Honda Civic 8. AUTODOC recomandă:

- Acest lucru este necesar pentru a vă asigura de funcționarea corespunzătoare a componentei.

23 Opriți motorul.

24 Îndepărtați husa de protecție.

25

Închideți capota.



BRAVO! 

VIZUALIZAȚI MAI MULTE TUTORIALE

AUTODOC – PIESE DE SCHIMB DE CALITATE ȘI IEFTINE ONLINE

APLICAȚIA MOBILĂ AUTODOC: PRINDEȚI SUPER OFERTE,
CUMPĂRAȚI COMOD



+ AUTODOC

GET IT ON
Google Play

Download on the
App Store

Download

**O SELECȚIE VARIATĂ DE PIESE DE SCHIMB PENTRU
MAȘINA DUMNEAVOASTRĂ**

CUMPĂRAȚI PIESE DE SCHIMB PENTRU HONDA

BUJII: O GAMĂ VASTĂ

ALEGEȚI PIESE AUTO PENTRU HONDA CIVIC 8

BUJII PENTRU HONDA: CUMPĂRAȚI ACUM

**BUJII PENTRU HONDA CIVIC 8: CELE MAI BUNE PROMOȚII
ȘI OFERTE**

ⓘ ACT DE RENUNȚARE / DISCLAIMER:

Documentul conține numai recomandări generale care vă pot fi utile când efectuați acțiuni de reparație sau de înlocuire. Firma AUTODOC nu va fi răspunzătoare pentru nici o pierdere, rănire sau deteriorare a proprietății apărute în timpul procesului de reparație sau înlocuire din cauza unei aplicări sau interpretări greșite a informațiilor furnizate.

Firma AUTODOC nu este răspunzătoare pentru erorile sau ambiguitățile din acest manual. Informațiile sunt furnizate doar în scop informativ și nu pot înlocui instrucțiunile de la profesioniști.

Firma AUTODOC nu este răspunzătoare pentru utilizarea incorectă sau periculoasă a echipamentelor, sculelor și componentelor auto. Firma AUTODOC recomandă cu tărie să aveți grijă și să urmați instrucțiunile de siguranță când efectuați o reparație sau o înlocuire. Amintiți-vă: Utilizarea pieselor de calitate inferioară nu garantează siguranța rutieră.

© Copyright 2023 – Tot conținutul, în special textele, fotografiile și grafica, sunt protejate de drepturile de autor. Toate drepturile, inclusiv duplicarea, publicarea, editarea și traducerea, rămân rezervate, Firmei AUTODOC SE.