



Cum să schimbați: senzor
ABS din spate la **Honda**
Civic 8 | Ghid de înlocuire

TUTORIAL VIDEO

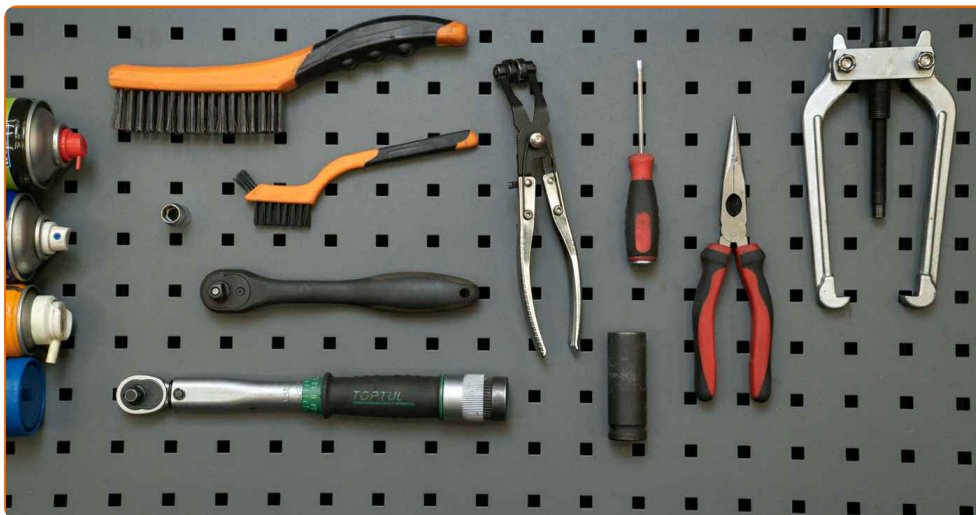


Important!

Această procedură de înlocuire poate fi utilizată pentru:
HONDA CIVIC VIII Hatchback (FN, FK) 1.4 (FK1), HONDA CIVIC VIII Hatchback (FN, FK) 2.2 CTDi (FK3), HONDA CIVIC VIII Hatchback (FN, FK) 2.0 R, HONDA CIVIC VIII Hatchback (FN, FK) 1.4 (FK1, FN4), HONDA CIVIC VIII Hatchback (FN, FK) 2.0 i-VTEC Type R (FN2)

Etapele pot varia ușor în funcție de construcția mașinii.

ÎNLOCUIREA: SENZOR ABS – HONDA CIVIC 8. SCULELE DE CARE AȚI AVEA NEVOIE:



- Perie de sârmă
- Perie curățitoare din nylon
- Spray WD-40
- Spray curățare universal
- Spray curățare frâne
- Vaselină dielectrică
- Unsoare universală
- Lubrifiant ceramic
- Cheie dinamometrică
- Capăt cheie tubulară nr.10
- Chei tubulare de impact pentru prezoanele roților №19
- Cheie cu clichet
- Cheie port tarod
- Extractor cleme
- șurubelniță dreaptă
- Cleștele cu fălcile lungi
- Extractor universal
- Pană blocare roată

CUMPĂRAȚI INSTRUMENTE

Înlocuirea: senzor ABS – Honda Civic 8. AUTODOC recomandă:

- Toate lucrările trebuie făcute cu motorul oprit.

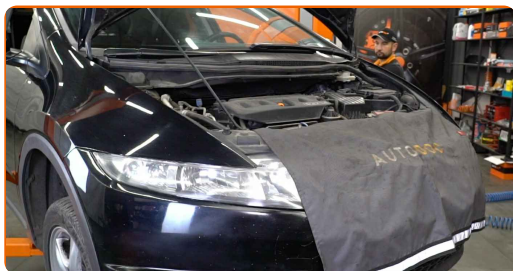
ÎNLOCUIREA: SENZOR ABS – HONDA CIVIC 8. EFECTUAȚI URMĂTORII PAȘI:

1 Securizați roțile cu un opritor de roată.

2 Slăbiți șuruburile roților. Folosiți o cheie tubulară de impact pentru roată #19. Folosiți un port tarod.



3 Ridicați automobilul.



Înlocuirea: senzor ABS – Honda Civic 8. Sfatul util:

- Dacă utilizați un cric, asigurați-vă că acesta este poziționat pe o suprafață plană, fără nicio neregularitate.
- Asigurați-vă că fixați sigur și suplimentar automobilul cu caprele de susținere.

4

Deșurubați bolțurile roților.



AUTODOC recomandă:

- **Atenție!** Pentru evitarea leziunilor, țineți roata atunci când deșurubați șuruburile de fixare. Honda Civic 8

5

Scoateți roata.



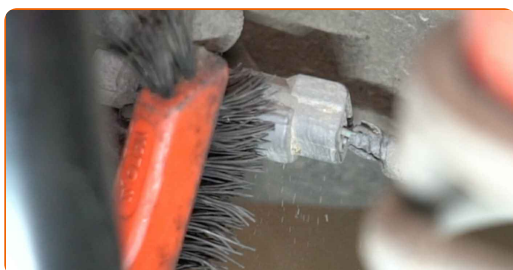
6

Decuplați cablajul senzorului ABS. Folosiți un clește pentru extras cleme. Folosiți o șurubelniță dreaptă.

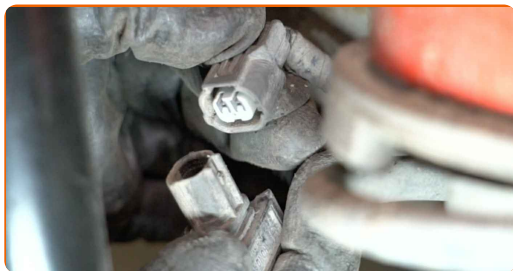


7

Curățați conectorul senzorului ABS. Utilizați o perie curățitoare din nailon.



8 Desprindeți conectorul senzorului ABS.



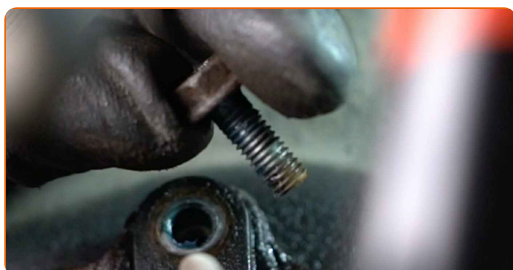
9 Curățați dispozitivul de fixare a senzorului ABS. Folosiți o perie de sârmă. Folosiți spray WD-40.



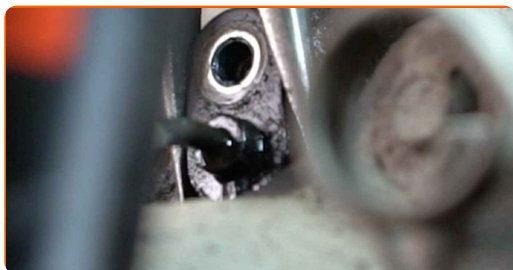
10 Deșurubați dispozitivul de fixare a senzorului ABS. Utilizați o cheie tubulară №10. Folosiți o cheie cu clichet.



11 Scoateți șurubul de fixare.



12 Scoateți senzorul ABS. Utilizați cleștele cu fălcile lungi.



13 Curățați locașul de montare al senzorului ABS. Folosiți o perie de sârmă. Folosiți spray de curățare universal.



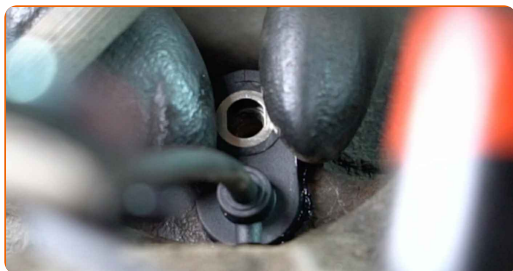
14 Tratați conectorul senzorului ABS. Folosiți vaselină dielectrică.



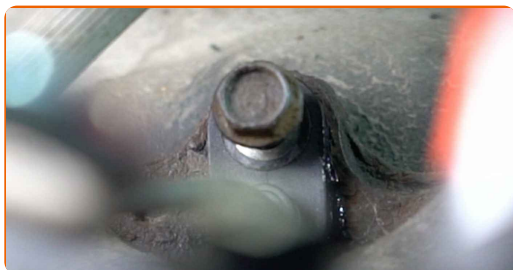
15 Ungeți locașul de montare al senzorului ABS. Folosiți vaselină universală.



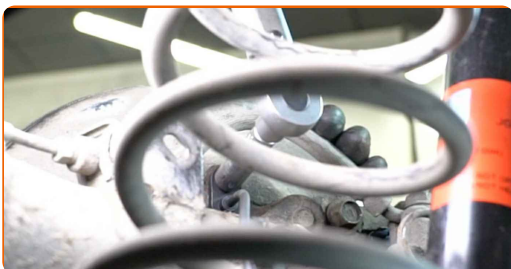
16 Instalați senzorul ABS.



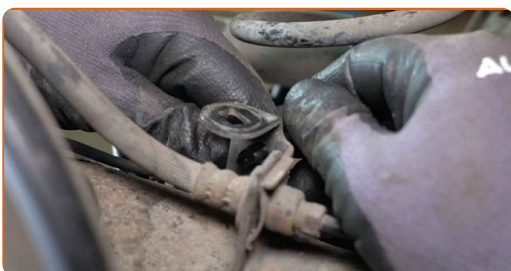
17 Instalați șurubul de fixare.



- 18** Strângeți elementul de fixare al senzorului ABS. Utilizați o cheie tubulară №10. Folosiți o cheie de cuplu. Strângeți pînă la cuplul de 10 Nm.



- 19** Conectați cablajul senzorului ABS.



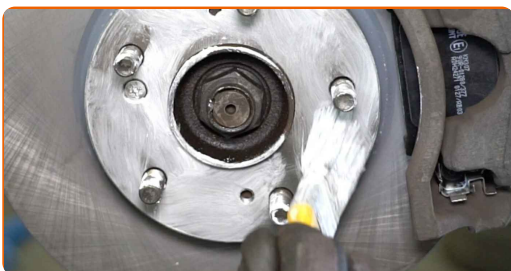
- 20** Atașați conectorul senzorului ABS.



- 21** Curățați locul de montare al jantei roții. Folosiți o perie de sârmă.

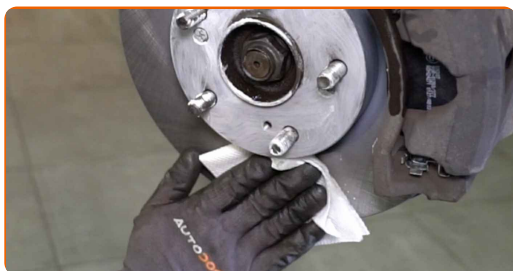


- 22** Tratați suprafața unde discul de frână intră în contact cu janta. Utilizați lubrifiant ceramic.



23

Curățați suprafața discului de frână. Folosiți un spray curățare frâne.



24

Instalați roata.

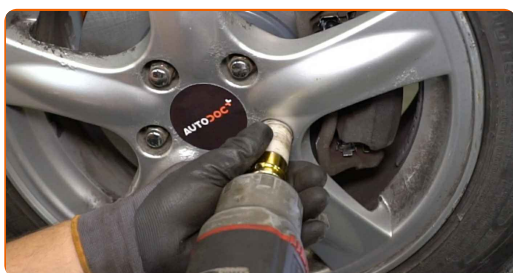


Înlocuirea: senzor ABS – Honda Civic 8. Sfatul util de la experții AUTODOC:

- Pentru a evita rănirea, susțineți roata atunci când înșurubați bolțurile de fixare.

25

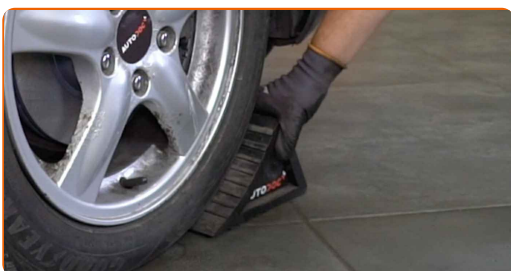
Înșurubați bolțurile roții. Folosiți o cheie tubulară de impact pentru roată #19. Folosiți o cheie cu clichet.



- 26 Așezați din nou vehiculul la sol și, lucrând în ordine încrucișată, strângeți șuruburile de fixare ale roții. Folosiți o cheie tubulară de impact pentru roată #19. Folosiți o cheie de cuplu. Strângeți pînă la cuplul de 108 Nm.



- 27 Scoateți cricul și opritoarele de roată.



BRAVO! 

VIZUALIZAȚI MAI MULTE TUTORIALE

AUTODOC – PIESE DE SCHIMB DE CALITATE ȘI IEFTINE ONLINE

APLICAȚIA MOBILĂ AUTODOC: PRINDEȚI SUPER OFERTE,
CUMPĂRAȚI COMOD



+ AUTODOC

GET IT ON
Google Play

Download on the
App Store

Download

**O SELECȚIE VARIATĂ DE PIESE DE SCHIMB PENTRU
MAȘINA DUMNEAVOASTRĂ**

CUMPĂRAȚI PIESE DE SCHIMB PENTRU HONDA

SENZOR ABS: O GAMĂ VASTĂ

ALEGEȚI PIESE AUTO PENTRU HONDA CIVIC 8

SENZOR ABS PENTRU HONDA: CUMPĂRAȚI ACUM

**SENZOR ABS PENTRU HONDA CIVIC 8: CELE MAI BUNE
PROMOȚII ȘI OFERTE**

ⓘ ACT DE RENUNȚARE / DISCLAIMER:

Documentul conține numai recomandări generale care vă pot fi utile când efectuați acțiuni de reparație sau de înlocuire. Firma AUTODOC nu va fi răspunzătoare pentru nici o pierdere, rănire sau deteriorare a proprietății apărute în timpul procesului de reparație sau înlocuire din cauza unei aplicări sau interpretări greșite a informațiilor furnizate.

Firma AUTODOC nu este răspunzătoare pentru erorile sau ambiguitățile din acest manual. Informațiile sunt furnizate doar în scop informativ și nu pot înlocui instrucțiunile de la profesioniști.

Firma AUTODOC nu este răspunzătoare pentru utilizarea incorectă sau periculoasă a echipamentelor, sculelor și componentelor auto. Firma AUTODOC recomandă cu tărie să aveți grijă și să urmați instrucțiunile de siguranță când efectuați o reparație sau o înlocuire. Amintiți-vă: Utilizarea pieselor de calitate inferioară nu garantează siguranța rutieră.

© Copyright 2023 – Tot conținutul, în special textele, fotografiile și grafica, sunt protejate de drepturile de autor. Toate drepturile, inclusiv duplicarea, publicarea, editarea și traducerea, rămân rezervate, Firmei AUTODOC GmbH.