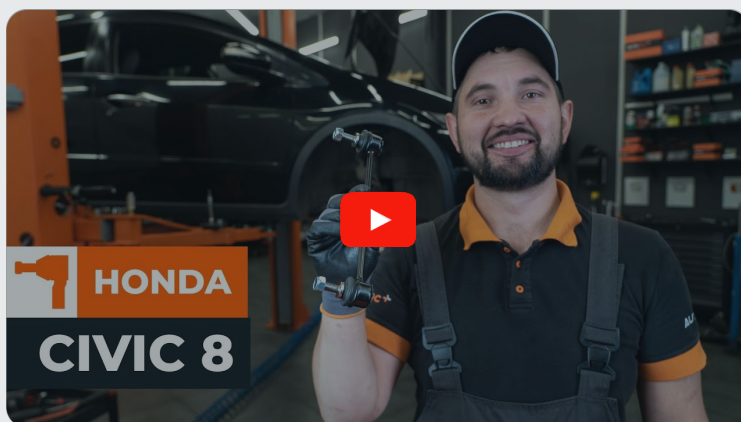




Cum să schimbați:  
bieleta antirului din față  
la **Honda Civic 8** | Ghid  
de înlocuire

## TUTORIAL VIDEO



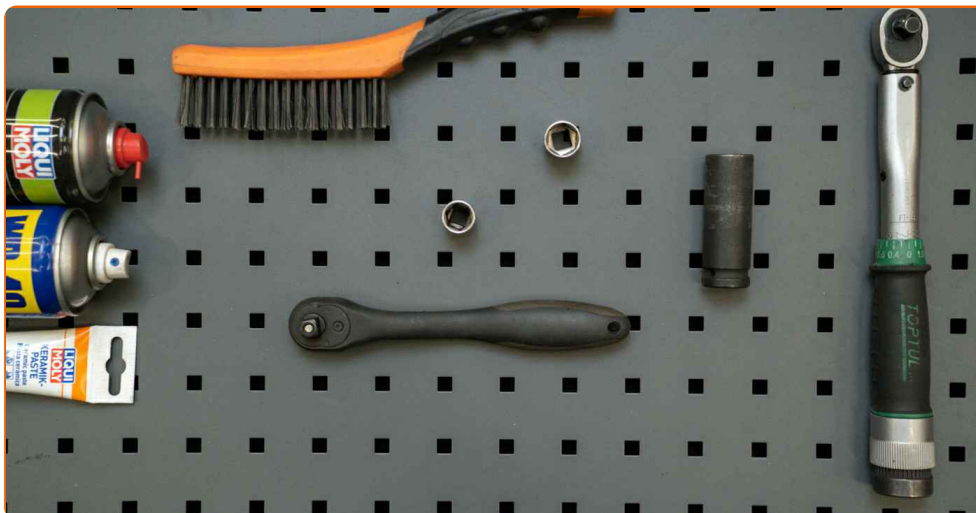
### Important!

Această procedură de înlocuire poate fi utilizată pentru:

HONDA CIVIC VIII limuzina (FD, FA) 1.8 EXS Flex, HONDA CIVIC VIII Hatchback (FN, FK) 1.4 (FK1), HONDA CIVIC VIII Hatchback (FN, FK) 2.2 CTDi (FK3), HONDA CIVIC VIII limuzina (FD, FA) 1.6, HONDA CIVIC VIII limuzina (FD, FA) 1.8 (FD1, FD7), HONDA CIVIC VIII Hatchback (FN, FK) 2.0 R, HONDA CIVIC VIII Hatchback (FN, FK) 1.4 (FK1, FN4), HONDA CIVIC VIII Hatchback (FN, FK) 2.0 i-VTEC Type R (FN2)

Etapele pot varia ușor în funcție de construcția mașinii.

**ÎNLOCUIREA: BIELETA ANTIRULIU – HONDA CIVIC 8.  
SCULELE DE CARE AȚI AVEA NEVOIE:**



- Perie de sârmă
- Spray WD-40
- Spray curățare frâne
- Lubrifiant ceramic
- Cheie dinamometrică
- Capăt cheie tubulară nr.14
- Capăt cheie tubulară nr.17
- Chei tubulare de impact pentru prezoanele roților №19
- Cheie cu clichet
- Cheie port tarod
- Pană blocare roată

**CUMPĂRAȚI INSTRUMENTE**

**AUTODOC recomandă:**

- Înlocuiți bieletele antiruliu pe Honda Civic 8 în pereche.
- Procedura de înlocuire este identică pentru ambele bielete antiruliu de pe aceeași axă.
- Toate lucrările trebuie făcute cu motorul oprit.

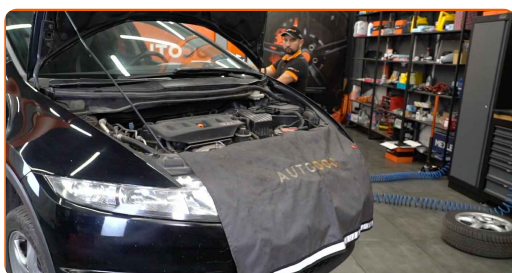
## ÎNLOCUIREA: BIELETA ANTIRULIU – HONDA CIVIC 8. UTILIZAȚI URMĂTOAREA PROCEDURĂ:

**1** Securizați roțile cu un opritor de roată.

**2** Slăbiți șuruburile roților. Folosiți o cheie tubulară de impact pentru roată #19. Folosiți un port tarod.



**3** Ridicați automobilul.



Înlocuirea: bieleta antiruliu – Honda Civic 8. Experții AUTODOC recomandă:

- Dacă utilizați un cric, asigurați-vă că acesta este poziționat pe o suprafață plană, fără nicio neregularitate.
- Asigurați-vă că fixați sigur și suplimentar automobilul cu caprele de susținere.

4

Deșurubați bolțurile roților.



AUTODOC recomandă:

- Important! Țineți roata atunci când deșurubați șuruburile de fixare. Honda Civic 8

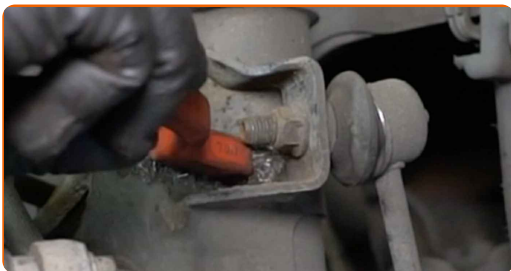
5

Scoateți roata.



6

Curățați elementele de fixare ale bieletei antirului. Folosiți o perie de sârmă. Folosiți spray WD-40.



7

Deșurubați elementul de fixare ce unește bieleta antirului de telescopul amortizorului. Utilizați o cheie tubulară №14. Folosiți o cheie cu clichet.



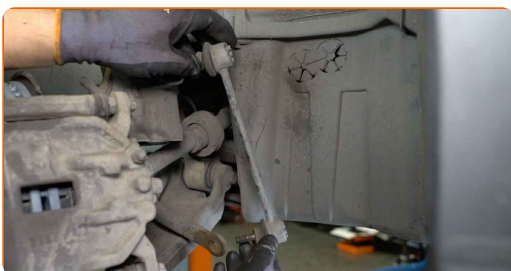
8

Deșurubați elementul de fixare ce unește bieleta antirului de bara stabilizatoare. Utilizați o cheie tubulară №14. Folosiți o cheie cu clichet.

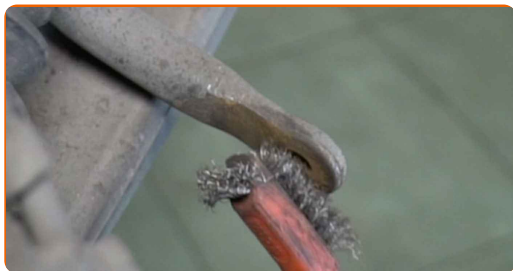


9

Demontați bara stabilizatoare.



**10** Curățați locurile de montare ale bieletei antirului. Folosiți o perie de sârmă.



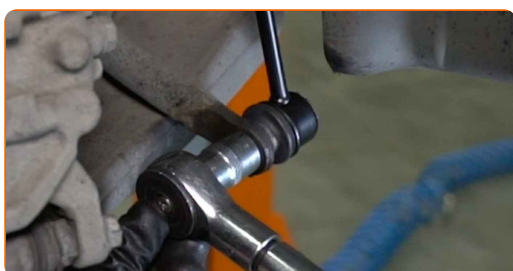
**11** Instalați o tijă stabilizatoare nouă și strângeți elementele de fixare.



**12** Strângeți elementul de fixare ce unește bieleta antirului de telescopul amortizorului. Utilizați o cheie tubulară №17. Folosiți o cheie de cuplu. Strângeți pînă la cuplul de 35 Nm.



**13** Strângeți elementul de fixare ce unește bieleta antirului de bara stabilizatoare. Utilizați o cheie tubulară №17. Folosiți o cheie de cuplu. Strângeți pînă la cuplul de 35 Nm.





**14** Curățați locul de montare al jantei roții. Folosiți o perie de sârmă.



**15** Tratați suprafața unde discul de frână intră în contact cu janta. Utilizați lubrifiant ceramic.



**16** Curățați suprafața discului de frână. Folosiți un spray curățare frâne.



**17** Instalați roata.

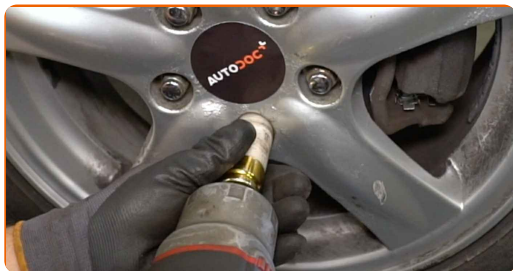


**Înlocuirea: bielea antiruliu – Honda Civic 8. AUTODOC recomandă:**

- Pentru a evita rănirea, susțineți roata atunci când înșurubați bolțurile de fixare.



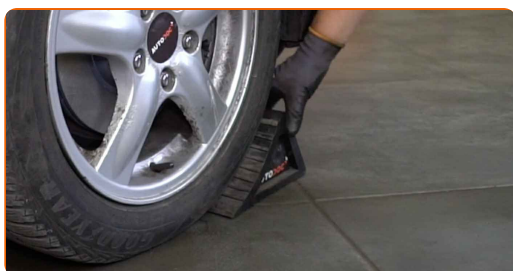
**18** Înșurubați bolțurile roții. Folosiți o cheie tubulară de impact pentru roată #19. Folosiți o cheie cu clichet.



**19** Așezați din nou vehiculul la sol și, lucrând în ordine încrucișată, strângeți șuruburile de fixare ale roții. Folosiți o cheie tubulară de impact pentru roată #19. Folosiți o cheie de cuplu. Strângeți pînă la cuplul de 108 Nm.



**20** Scoateți cricul și opritoarele de roată.




**BRAVO!** 

**VIZUALIZAȚI MAI MULTE TUTORIALE**

## AUTODOC – PIESE DE SCHIMB DE CALITATE ȘI IEFTINE ONLINE

APLICAȚIA MOBILĂ AUTODOC: PRINDEȚI SUPER OFERTE,  
CUMPĂRAȚI COMOD



**+ AUTODOC**

GET IT ON  
Google Play

Download on the  
App Store

Download

**O SELECȚIE VARIATĂ DE PIESE DE SCHIMB PENTRU  
MAȘINA DUMNEAVOASTRĂ**

**CUMPĂRAȚI PIESE DE SCHIMB PENTRU HONDA**

**BIELETA ANTIRULIU: O GAMĂ VASTĂ**

**ALEGEȚI PIESE AUTO PENTRU HONDA CIVIC 8**

**BIELETA ANTIRULIU PENTRU HONDA: CUMPĂRAȚI ACUM**

**BIELETA ANTIRULIU PENTRU HONDA CIVIC 8: CELE MAI BUNE PROMOȚII ȘI OFERTE**

## **ⓘ ACT DE RENUNȚARE / DISCLAIMER:**

Documentul conține numai recomandări generale care vă pot fi utile când efectuați acțiuni de reparație sau de înlocuire. Firma AUTODOC nu va fi răspunzătoare pentru nici o pierdere, rănire sau deteriorare a proprietății apărute în timpul procesului de reparație sau înlocuire din cauza unei aplicări sau interpretări greșite a informațiilor furnizate.

Firma AUTODOC nu este răspunzătoare pentru erorile sau ambiguitățile din acest manual. Informațiile sunt furnizate doar în scop informativ și nu pot înlocui instrucțiunile de la profesioniști.

Firma AUTODOC nu este răspunzătoare pentru utilizarea incorectă sau periculoasă a echipamentelor, sculelor și componentelor auto. Firma AUTODOC recomandă cu tărie să aveți grijă și să urmați instrucțiunile de siguranță când efectuați o reparație sau o înlocuire. Amintiți-vă: Utilizarea pieselor de calitate inferioară nu garantează siguranța rutieră.

© Copyright 2023 – Tot conținutul, în special textele, fotografiile și grafica, sunt protejate de drepturile de autor. Toate drepturile, inclusiv duplicarea, publicarea, editarea și traducerea, rămân rezervate, Firmei AUTODOC GmbH.