

# **AUTODOC CLUB**

Cum să schimbați: filtru  
combustibil la **CITROËN**  
**DS4** | Ghid de înlocuire

## TUTORIAL VIDEO SIMILAR



Acest video prezintă procedura de înlocuire a unei piese auto similare la un alt vehicul.

### Important!

Această procedură de înlocuire poate fi utilizată pentru:

CITROËN DS4 1.6 VTi 120, CITROËN DS4 1.6 THP 155, CITROËN DS4 1.6 THP 200,  
CITROËN DS4 1.6 THP 165, CITROËN DS4 1.6 THP 160, CITROËN DS4 1.6 THP 150,  
CITROËN DS4 1.2 THP 130

Etapele pot varia ușor în funcție de construcția mașinii.

Acest tutorial a fost creat în baza procedurii de înlocuire a unei piese auto similare pentru: PEUGEOT 206 Hatchback (2A/C) 1.6

ÎNLOCUIREA: FILTRU COMBUSTIBIL – CITROËN DS4.  
LISTA SCULELOR DE CARE VEȚI AVEA NEVOIE:



- Spray curățare universal
- Cleste coliere conducte combustibil
- Rangă metalică
- Recipient de lichid

[Cumpărați instrumente](#)

**Înlocuirea: filtru combustibil – CITROËN DS4. Sfatul util de la experții AUTODOC:**

- Asigurați-vă că ventilarea locului de muncă este adecvată. Vaporii de combustibil sunt otrăvitori.
- Vă rugăm să rețineți: toate lucrările la automobilul - CITROËN DS4 - trebuie efectuate cu motorul oprit.

**ÎNLOCUIȚI ÎN URMĂTOAREA ORDINE:**

**1** Deschideți ușa rezervorului de combustibil.

**2** Deșurubați capacul filtrului de combustibil.



**3** Ridicați mașina cu un cric sau așezați-o deasupra unui canal de inspecție.

**4** Pregătiți un container pentru lichide.



**5** Curățați elementele de fixare ale conductelor de alimentare cu combustibil. Folosiți spray de curățare universal.



**6** Demontați conductele de combustibil de la caroseria mașinii.



**7** Strângeți clamele și scoateți conductele de alimentare cu combustibil de la carcasa filtrului de ulei. Folosiți un clește pentru coliere conducte de combustibil. Folosiți o rangă.



Înlocuirea: filtru combustibil – CITROËN DS4. Sfatul util de la experții AUTODOC:

- Aveți grijă! Combustibilul se poate scurge pe la carcasa filtrului sau conducte.

8

Îndepărtați filtrul de combustibil. Folosiți o rangă.



9

Puneți cartușul vechi al filtrului în recipient.

10

Instalați noul filtru de combustibil.

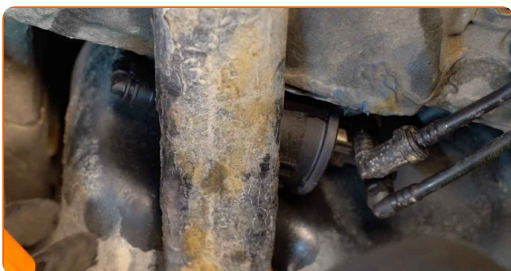


**Înlocuirea: filtru combustibil – CITROËN DS4. Experții AUTODOC recomandă:**

- Asigurați-vă că filtrul de combustibil este poziționat corect. Țineți cont de semnul de direcție a combustibilului.
- În timpul instalării, aveți grijă să preveniți pătrunderea murdăriei și prafului în interiorul carcasei filtrului de combustibil.
- Aveți grijă să folosiți numai filtre de bună calitate.

11

Conectați liniile de alimentare cu combustibil la filtrul de combustibil.



**12** Montați conductele de combustibil la caroseria mașinii.



**13** Scoateți containerul de lichide de sub filtrul de combustibil.



**14** Coborâți autovehiculul.

**15** Strângeți capacul filtrului de combustibil.



**16** Închideți ușa rezervorului de combustibil.

### Înlocuirea: filtru combustibil – CITROËN DS4. Sfatul util de la AUTODOC:

- Înainte de a porni la drum, porniți și opriți motorul de câteva ori. Acest lucru trebuie făcut pentru a activa pompa de combustibil și a o determina să pompeze combustibil prin sistemul de combustibil.

**17** Lăsați motorul să funcționeze timp de câteva minute. Acest lucru este necesar pentru a vă asigura de funcționarea corespunzătoare a componentei.

18

Opriți motorul.

Înlocuirea: filtru combustibil – CITROËN DS4. Sfatul util de la experții AUTODOC:

- Pentru a proteja mediul împotriva poluării, duceți filtrele folosite la punctele de colectare speciale.

**BRAVO!** 

**VIZUALIZAȚI MAI MULTE TUTORIALE**



## AUTODOC – PIESE DE SCHIMB DE CALITATE ȘI IEFTINE ONLINE

APLICAȚIA MOBILĂ AUTODOC: PRINDEȚI SUPER OFERTE, CUMPĂRAȚI COMOD



**+ AUTODOC**

GET IT ON  **Google Play**

 **Download on the App Store**

**Download**

**O SELECȚIE VARIATĂ DE PIESE DE SCHIMB PENTRU MAȘINA DUMNEAVOASTRĂ**

**FILTRU COMBUSTIBIL: O GAMĂ VASTĂ**

### **ACT DE RENUNȚARE / DISCLAIMER:**

Documentul conține numai recomandări generale care vă pot fi utile când efectuați acțiuni de reparație sau de înlocuire. Firma AUTODOC nu va fi răspunzătoare pentru nici o pierdere, rănire sau deteriorare a proprietății apărute în timpul procesului de reparație sau înlocuire din cauza unei aplicări sau interpretări greșite a informațiilor furnizate.

Firma AUTODOC nu este răspunzătoare pentru erorile sau ambiguitățile din acest manual. Informațiile sunt furnizate doar în scop informativ și nu pot înlocui instrucțiunile de la profesioniști.

Firma AUTODOC nu este răspunzătoare pentru utilizarea incorectă sau periculoasă a echipamentelor, sculelor și componentelor auto. Firma AUTODOC recomandă cu tărie să aveți grijă și să urmați instrucțiunile de siguranță când efectuați o reparație sau o înlocuire. Amintiți-vă: Utilizarea pieselor de calitate inferioară nu garantează siguranța rutieră.

© Copyright 2023 – Tot conținutul, în special textele, fotografiile și grafica, sunt protejate de drepturile de autor. Toate drepturile, inclusiv duplicarea, publicarea, editarea și traducerea, rămân rezervate, Firmei AUTODOC SE.