



Cum să schimbați: sonda
lambda la **CITROËN C5 I
Break (DE_)** | Ghid de
înlocuire

TUTORIAL VIDEO SIMILAR



Acest video prezintă procedura de înlocuire a unei piese auto similare la un alt vehicul.

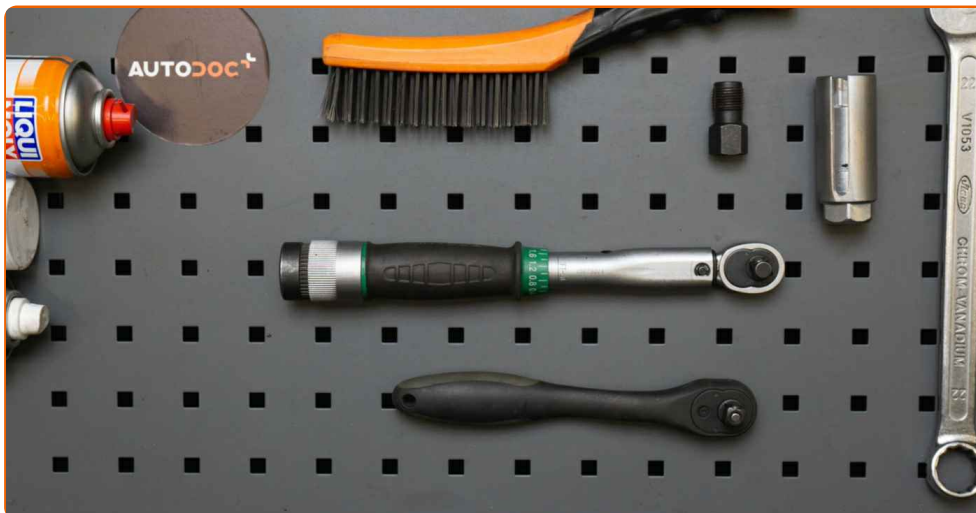
Important!

Această procedură de înlocuire poate fi utilizată pentru:
CITROËN C5 I Break (DE_) 1.8 16V

Etapele pot varia ușor în funcție de construcția mașinii.

Acest tutorial a fost creat în baza procedurii de înlocuire a unei piese auto similare pentru: PEUGEOT 207 Hatchback 1.6 16V VTi

ÎNLOCUIREA: SONDA LAMBDA – CITROËN C5 I BREAK (DE_). SCULELE DE CARE AȚI AVEA NEVOIE:



- Perie de sârmă
- Spray WD-40
- Spray instalație electrică
- Vaselina pe bază de cupru
- Cheie dinamometrică
- Cheie combinată №22
- Cheie tubulară sonda lambda de 22 mm
- Cheie cu clichet
- Tarod de filetat
- Huse de protecție aripi / frontală

Cumpărați instrumente

Înlocuirea: sonda lambda – CITROËN C5 I Break (DE_). Experții AUTODOC recomandă:

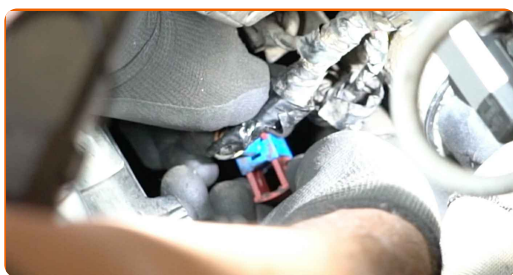
- După înlocuirea senzorului de oxigen, ștergeți codul de eroare de la unitatea electronică de control și lăsați UEC să se adapteze senzorului nou.
- Înainte de demararea lucrărilor, porniți motorul și lăsați-l să se încălzească până la temperatura de lucru.
- Vă rugăm să rețineți: toate lucrările la automobilul - CITROËN C5 I Break (DE_) - trebuie efectuate cu motorul oprit.

ÎNLOCUIȚI ÎN URMĂTOAREA ORDINE:

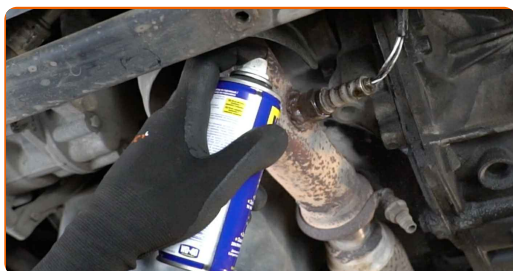
1 Deschideți capota motorului.

2 Folosiți o husă de protecție pentru a evita deteriorarea vopselei și a plasticului mașinii.

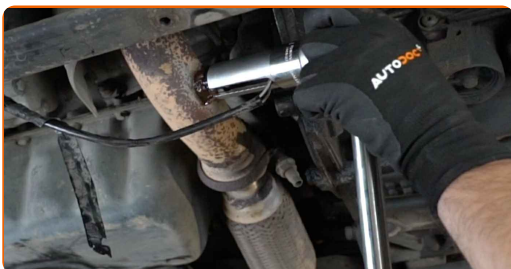
3 Decuplați conectorul senzorului de oxigen.



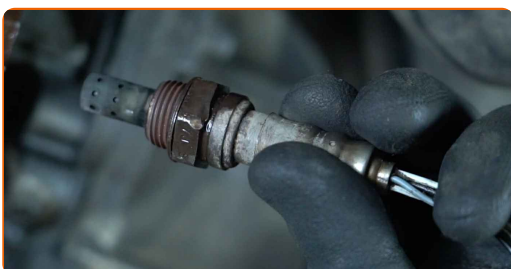
4 Curățați dispozitivul de fixare al senzorului de oxigen. Folosiți o perie de sârmă. Folosiți spray WD-40.



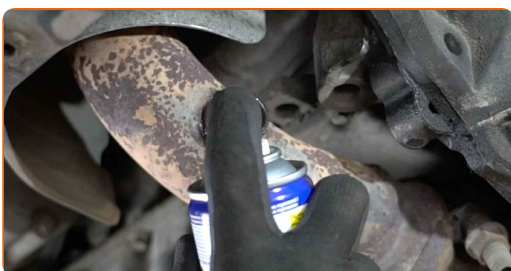
- 5** Deșurubați dispozitivul de fixare al senzorului de oxigen. Utilizați 1 cheie tubulară sonda lambda de 22 mm. Folosiți o cheie cu clichet.



- 6** Scoateți sonda lambda.



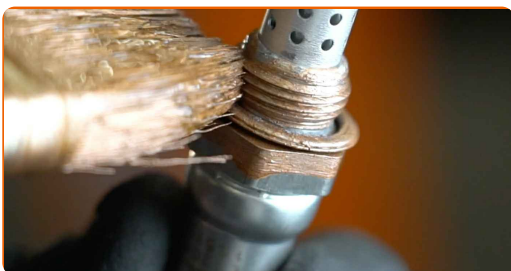
- 7** Curățați locul de montare al senzorului de oxigen. Folosiți spray WD-40.



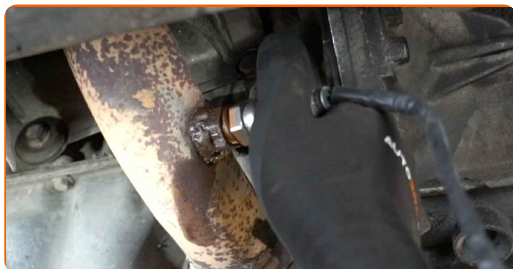
- 8** Tăiați filetul pentru senzorul de oxigen nou. Utilizați un tarod de filetat. Folosiți o cheie cu clichet.



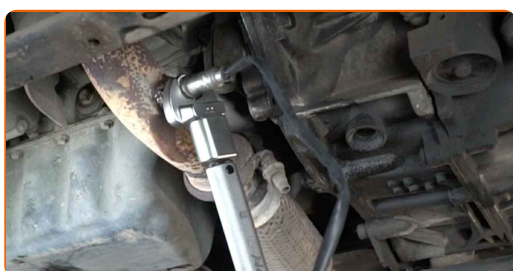
- 9** Tratați senzorul de oxigen. Folosiți unsoare de cupru.



10 Instalați senzorul de oxigen nou.



11 Strângeți dispozitivul de fixare al senzorului de oxigen. Utilizați o cheie în combinație fixă №22. Folosiți o cheie de cuplu. Strângeți pînă la cuplul de 47 Nm.



12 Tratați conectorul senzorului de oxigen. Folosiți vaselină dielectrică.



13 Cuplați conectorul senzorului de oxigen.



14 Îndepărtați husa de protecție.

15

Închideți capota.

BRAVO! 

VIZUALIZAȚI MAI MULTE TUTORIALE

AUTODOC – PIESE DE SCHIMB DE CALITATE ȘI IEFTINE ONLINE

APLICAȚIA MOBILĂ AUTODOC: PRINDEȚI SUPER OFERTE, CUMPĂRAȚI COMOD



+ AUTODOC

GET IT ON  **Google Play**

 **Download on the App Store**

Download

O SELECȚIE VARIATĂ DE PIESE DE SCHIMB PENTRU MAȘINA DUMNEAVOASTRĂ

SONDA LAMBDA: O GAMĂ VASTĂ

ACT DE RENUNȚARE / DISCLAIMER:

Documentul conține numai recomandări generale care vă pot fi utile când efectuați acțiuni de reparație sau de înlocuire. Firma AUTODOC nu va fi răspunzătoare pentru nici o pierdere, rănire sau deteriorare a proprietății apărute în timpul procesului de reparație sau înlocuire din cauza unei aplicări sau interpretări greșite a informațiilor furnizate.

Firma AUTODOC nu este răspunzătoare pentru erorile sau ambiguitățile din acest manual. Informațiile sunt furnizate doar în scop informativ și nu pot înlocui instrucțiunile de la profesioniști.

Firma AUTODOC nu este răspunzătoare pentru utilizarea incorectă sau periculoasă a echipamentelor, sculelor și componentelor auto. Firma AUTODOC recomandă cu tărie să aveți grijă și să urmați instrucțiunile de siguranță când efectuați o reparație sau o înlocuire. Amintiți-vă: Utilizarea pieselor de calitate inferioară nu garantează siguranța rutieră.

© Copyright 2022 – Tot conținutul, în special textele, fotografiile și grafica, sunt protejate de drepturile de autor. Toate drepturile, inclusiv duplicarea, publicarea, editarea și traducerea, rămân rezervate, Firmei AUTODOC GmbH.