

# **AUTODOC CLUB**

Cum să schimbați:  
bieleta antirului din față  
la **CITROËN C4 Picasso II**  
| Ghid de înlocuire

## TUTORIAL VIDEO SIMILAR



Acest video prezintă procedura de înlocuire a unei piese auto similare la un alt vehicul.

### Important!

Această procedură de înlocuire poate fi utilizată pentru:

CITROËN C4 Picasso II 2.0 BlueHDi 150, CITROËN C4 Picasso II 1.6 THP 155, CITROËN C4 Picasso II 1.6 VTi 120, CITROËN C4 Picasso II 1.6 HDi 90, CITROËN C4 Picasso II 1.6 HDi / BlueHDi 115, CITROËN C4 Picasso II 1.6 THP 165, CITROËN C4 Picasso II 1.6 BlueHDi 120, CITROËN C4 Picasso II 1.2 THP 130, CITROËN C4 Picasso II 1.6 BlueHDi 100, CITROËN C4 Picasso II 2.0 BlueHDi 135, CITROËN C4 Picasso II 1.6 THP 150, CITROËN C4 Picasso II 1.2 THP 110

Etapele pot varia ușor în funcție de construcția mașinii.

Acest tutorial a fost creat în baza procedurii de înlocuire a unei piese auto similare pentru: PEUGEOT 307 SW (3H) 2.0 HDi 135

**ÎNLOCUIREA: BIELETA ANTIRULIU – CITROËN C4  
PICASSO II. SCULELE DE CARE VEȚI AVEA NEVOIE:**



- Perie de sârmă
- Spray WD-40
- Spray curățare frâne
- Vaselina pe bază de cupru
- Cheie combinată №16
- Capăt cheie tubulară nr.15
- Capăt cheie tubulară nr.17
- Chei tubulare de impact pentru prezoanele roților №17
- Cheie cu clichet
- Pană blocare roată

**Cumpărați instrumente**

Înlocuirea: bieleta antiruliu – CITROËN C4 Picasso II. Experții AUTODOC recomandă:

- Înlocuiți bieletele antiruliu pe CITROËN C4 Picasso II în pereche.
- Procedura de înlocuire este identică pentru abele bielete antiruliu de pe aceeași axă.
- Toate lucrările trebuie făcute cu motorul oprit.

## ÎNLOCUIREA: BIELETA ANTIRULIU – CITROËN C4 PICASSO II. CONSECUTIVITATEA RECOMANDATĂ A ETAPELOR:

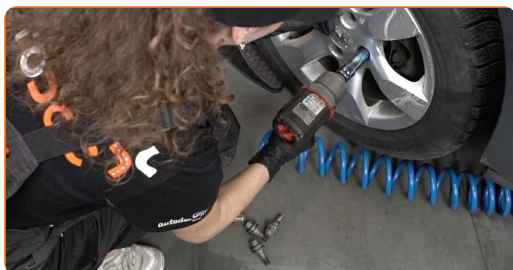
**1** Securizați roțile cu un opritor de roată.

**2** Slăbiți șuruburile de fixare a roții. Folosiți o cheie tubulară de impact pentru roată #17.



**3** Ridicați partea din față a vehiculului și fixați-l cu ajutorul unor suporturi.

**4** Deșurubați bolțurile roților.

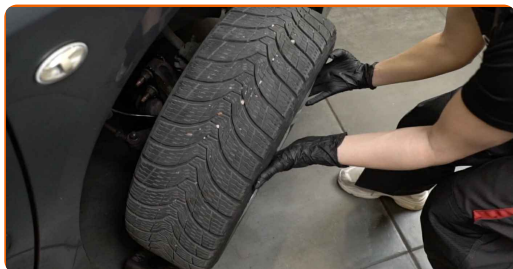


Înlocuirea: bieleta antiruliu – CITROËN C4 Picasso II. AUTODOC recomandă:

- Pentru a evita accidentările, susțineți roata atunci când deșurubați bolțurile.

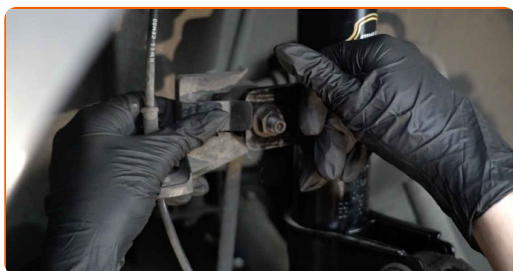
5

Scoateți roata.



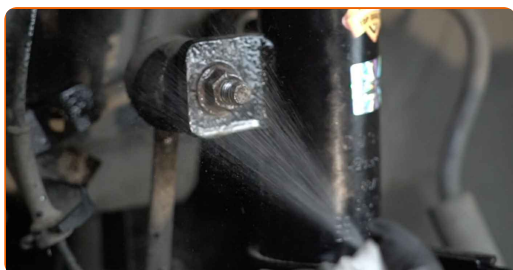
6

Demontați suportul cablajului ABS.



7

Curățați elementele de fixare ale bieletei antiruliu. Folosiți o perie de sârmă. Folosiți spray WD-40.



- 8** Deșurubați elementul de fixare ce unește bieleta antirului de telescopul amortizorului. Utilizați o cheie tubulară №15. Folosiți o cheie cu clichet.



- 9** Curățați elementele de fixare ale bieletei antirului. Folosiți o perie de sârmă. Folosiți spray WD-40.



- 10** Deșurubați elementul de fixare ce unește bieleta antirului de bara stabilizatoare. Utilizați o cheie în combinație fixă №16. Utilizați o cheie tubulară №15. Folosiți o cheie cu clichet.



- 11** Îndepărtați tija de stabilizare transversală.

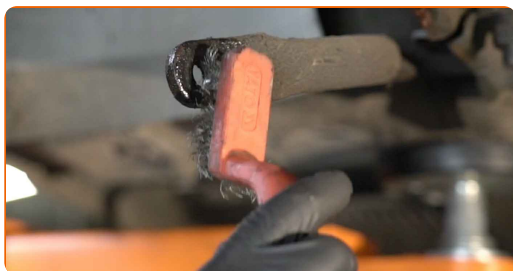


Înlocuirea: bieleta antiruliu – CITROËN C4 Picasso II. Sfatul util de la experții AUTODOC:

- Verificați strea manșoanelor de suport ale stabilizatorului. În caz de necesitate - înlocuiți componenta.

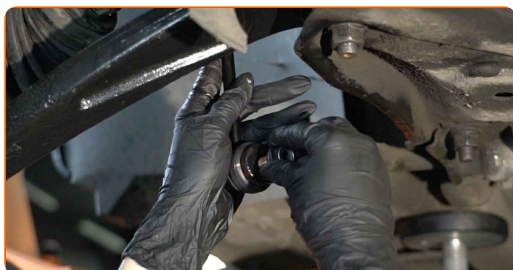
12

Curățați locurile de montare ale bieletei antiruliu. Folosiți o perie de sârmă. Folosiți spray WD-40.



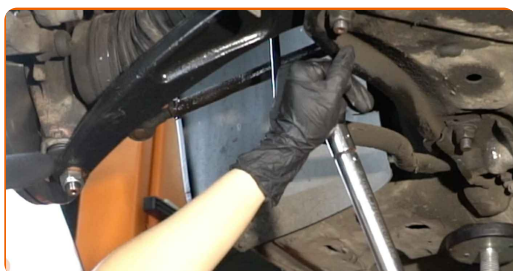
13

Instalați o nouă bară, strângeți elementele de fixare.



14

Strângeți elementul de fixare ce unește bieleta antiruliu de bara stabilizatoare. Utilizați o cheie tubulară №17. Folosiți o cheie de cuplu. Strângeți pînă la cuplul de 36 Nm.





- 15** Strângeți elementul de fixare ce unește bieleta antiruliu de telescopul amortizorului. Utilizați o cheie tubulară №17. Folosiți o cheie de cuplu. Strângeți pînă la cuplul de 36 Nm.



- 16** Tratați toate articulațiile bieletei antiruliu. Folosiți unsoare de cupru.



- 17** Instalați suportul cablajului ABS.



- 18** Tratați suprafața unde discul de frână intră în contact cu janta. Folosiți unsoare de cupru.





19

Curățați suprafața discului de frână. Folosiți un spray curățare frâne.



### AUTODOC recomandă:

- Înlocuirea: bieleta antiruliu – CITROËN C4 Picasso II. După aplicarea spray-ului, așteptați câteva minute.

20

Montați roata.



### Înlocuirea: bieleta antiruliu – CITROËN C4 Picasso II. Sfatul util de la AUTODOC:

- Pentru a evita rănirea, susțineți roata atunci când înșurubați bolțurile de fixare.

21

Înșurubați bolțurile roții. Folosiți o cheie tubulară de impact pentru roată #17.



- 22 Așezați din nou vehiculul la sol și, lucrând în ordine încrucișată, strângeți șuruburile de fixare ale roții. Folosiți o cheie tubulară de impact pentru roată #17. Folosiți o cheie de cuplu. Strângeți pînă la cuplul de 100 Nm.



- 23 Scoateți cricul și opritoarele de roată.



**BRAVO!** 

**VIZUALIZAȚI MAI MULTE TUTORIALE**

## AUTODOC – PIESE DE SCHIMB DE CALITATE ȘI IEFTINE ONLINE

APLICAȚIA MOBILĂ AUTODOC: PRINDEȚI SUPER OFERTE, CUMPĂRAȚI COMOD



**AUTODOC**

GET IT ON  **Google Play**

 **Download on the App Store**

**Download**

**O SELECȚIE VARIATĂ DE PIESE DE SCHIMB PENTRU MAȘINA DUMNEAVOASTRĂ**

**BIELETA ANTIRULIU: O GAMĂ VASTĂ**

### **ACT DE RENUNȚARE / DISCLAIMER:**

Documentul conține numai recomandări generale care vă pot fi utile când efectuați acțiuni de reparație sau de înlocuire. Firma AUTODOC nu va fi răspunzătoare pentru nici o pierdere, rănire sau deteriorare a proprietății apărute în timpul procesului de reparație sau înlocuire din cauza unei aplicări sau interpretări greșite a informațiilor furnizate.

Firma AUTODOC nu este răspunzătoare pentru erorile sau ambiguitățile din acest manual. Informațiile sunt furnizate doar în scop informativ și nu pot înlocui instrucțiunile de la profesioniști.

Firma AUTODOC nu este răspunzătoare pentru utilizarea incorectă sau periculoasă a echipamentelor, sculelor și componentelor auto. Firma AUTODOC recomandă cu tărie să aveți grijă și să urmați instrucțiunile de siguranță când efectuați o reparație sau o înlocuire. Amintiți-vă: Utilizarea pieselor de calitate inferioară nu garantează siguranța rutieră.

© Copyright 2022 – Tot conținutul, în special textele, fotografiile și grafica, sunt protejate de drepturile de autor. Toate drepturile, inclusiv duplicarea, publicarea, editarea și traducerea, rămân rezervate, Firmei AUTODOC GmbH.