

# **AUTODOC CLUB**

Cum să schimbați:  
amortizoare din spate la  
**CITROËN C3 Pluriel**  
**(HB\_) | Ghid de înlocuire**

## TUTORIAL VIDEO SIMILAR



Acest video prezintă procedura de înlocuire a unei piese auto similare la un alt vehicul.

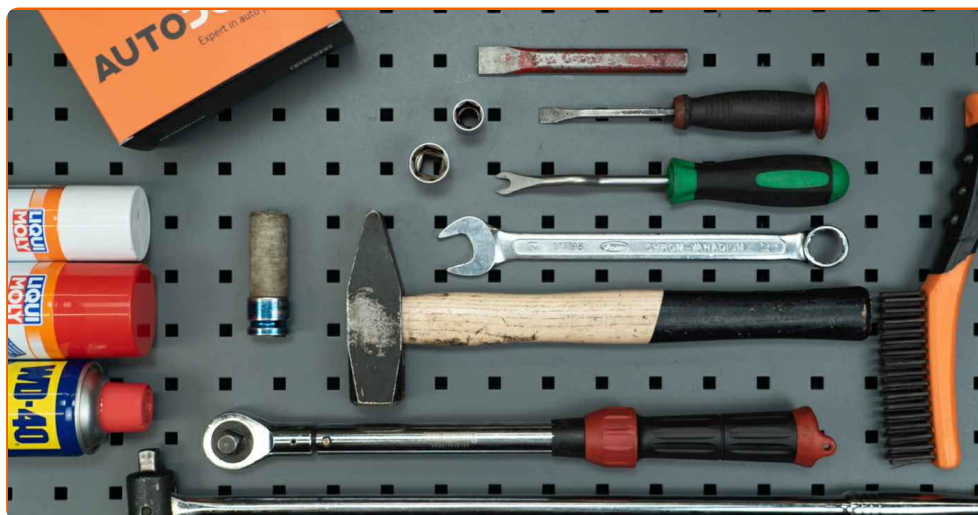
### Important!

Această procedură de înlocuire poate fi utilizată pentru:  
CITROËN C3 Pluriel (HB\_) 1.6, CITROËN C3 Pluriel (HB\_) 1.4, CITROËN C3 Pluriel (HB\_) 1.4 HDi

Etapele pot varia ușor în funcție de construcția mașinii.

Acest tutorial a fost creat în baza procedurii de înlocuire a unei piese auto similare pentru: CITROËN C3 I Hatchback (FC\_, FN\_) 1.4 i

**ÎNLOCUIREA: AMORTIZOARE – CITROËN C3 PLURIEL (HB\_). SCULELE DE CARE AȚI AVEA NEVOIE:**



- Perie de sârmă
- Spray WD-40
- Vaselina pe bază de cupru
- Cheie combinată N°21
- Capăt cheie tubulară nr.16
- Capăt cheie tubulară nr.21
- Chei tubulare de impact pentru prezoanele roților N°17
- Cheie dinamometrică
- Daltă plată
- Ciocan
- Extractor cleme
- Cheie port tarod
- Cric hidraulic cutie de viteze
- Pană blocare roată

**Cumpărați instrumente**

Înlocuirea: amortizoare – CITROËN C3 Pluriel (HB\_). Profesioniștii recomandă:

- Ambele amortizoare ale suspensiei spate trebuie înlocuite simultan.
- Procedura de înlocuire este identică pentru amortizorul stâng și cel drept a suspensiei spate.
- Toate lucrările trebuie făcute cu motorul oprit.

## ÎNLOCUIREA: AMORTIZOARE – CITROËN C3 PLURIEL (HB\_). EFECTUAȚI URMĂTORII PAȘI:

**1** Securizați roțile cu un opritor de roată.



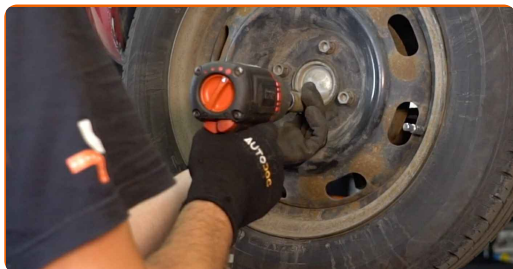
**2** Slăbiți șuruburile de fixare a roții. Folosiți o cheie tubulară de impact pentru roată #17.



**3** Ridicați partea din spate a vehiculului și fixați-l cu ajutorul unor suporturi.

4

Deșurubați bolțurile roților.

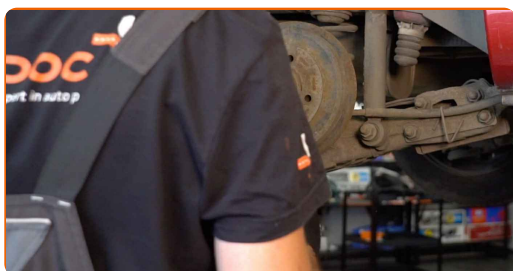


**AUTODOC recomandă:**

- Important! Țineți roata atunci când deșurubați șuruburile de fixare. CITROËN C3 Pluriel (HB\_)

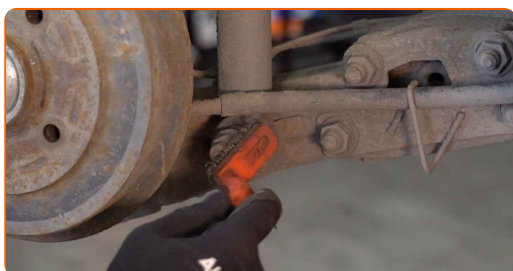
5

Scoateți roata.



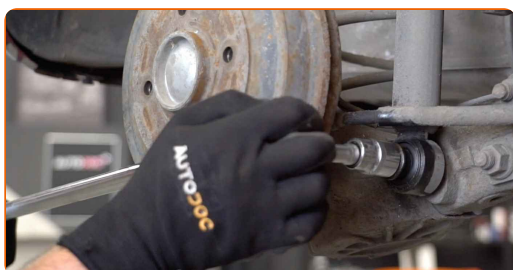
6

Curățați elementele de fixare ale amortizorului. Folosiți o perie de sârmă. Folosiți spray WD-40.



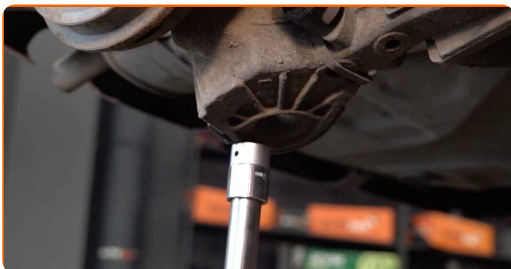
7

Slăbiți elementul de fixare de jos al amortizorului. Utilizați o cheie tubulară №21. Folosiți un port tarod.



8

Susțineți bara de torsiune spate. Folosiți un cric hidraulic pentru cutia de viteze.



9

Înșurubați elementul de fixare inferior al amortizorului. Utilizați o cheie tubulară №21. Folosiți un port tarod.



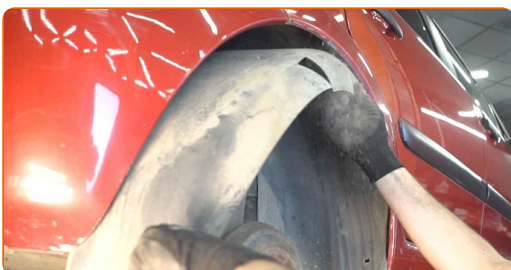
10

Scoateți clemele de plastic de pe căptușeala pasajului roții. Folosiți un clește pentru extras cleme.



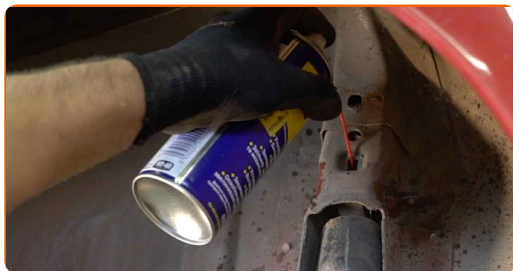
11

Demontați carenajul roții.



12

Curățați elementele de fixare ale amortizorului. Folosiți o perie de sârmă. Folosiți spray WD-40.



13

Deșurubați elementul de fixare superior al amortizorului. Utilizați o cheie tubulară №16. Folosiți un port tarod.

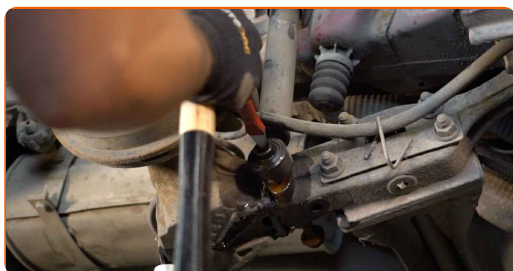


Înlocuirea: amortizoare – CITROËN C3 Pluriel (HB\_). AUTODOC recomandă:

- Pentru a evita accidentările, susțineți amortizorul atunci când desfaceți bolțurile.

14

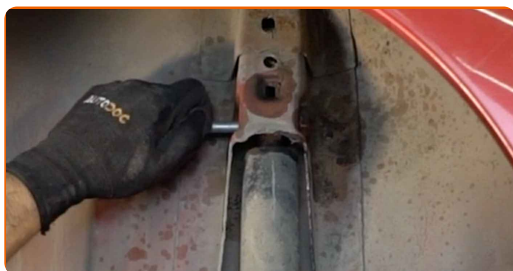
Scoateți șurubul de fixare. Folosiți o daltă plată pentru metal. Folosiți un ciocan.





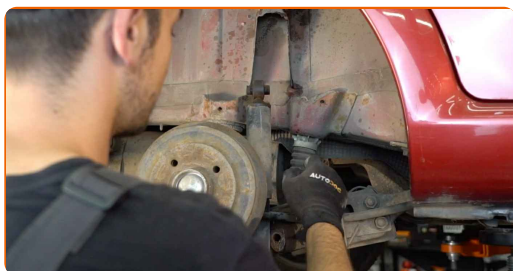
15

Scoateți șurubul de fixare. Folosiți o daltă plată pentru metal. Folosiți un ciocan.



16

Îndepărtați amortizorul.



Înlocuirea: amortizoare – CITROËN C3 Pluriel (HB\_). Sfatul util de la AUTODOC:

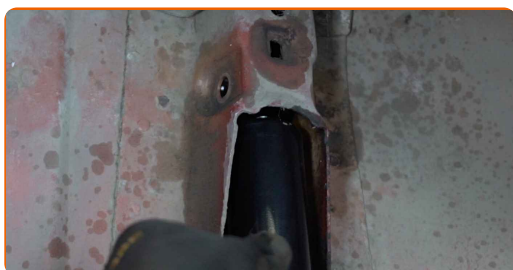
- Înainte de instalare, amortizorul trebuie pompat manual de 3-5 ori.

17

Curățați suporturile amortizoarelor. Folosiți o perie de sârmă. Folosiți spray WD-40.

18

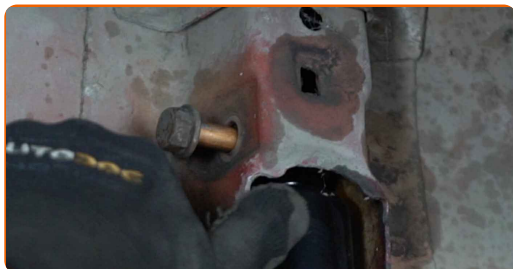
Amplasați amortizorul sub aripa roții și fixați-l.





19

Instalați șurubul de fixare.

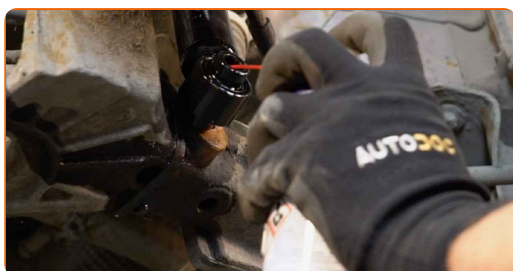


Înlocuirea: amortizoare – CITROËN C3 Pluriel (HB\_). Experții AUTODOC recomandă:

- Pentru a evita accidentarea, sprijiniți amortizorul atunci când înșurubați șuruburile de fixare.

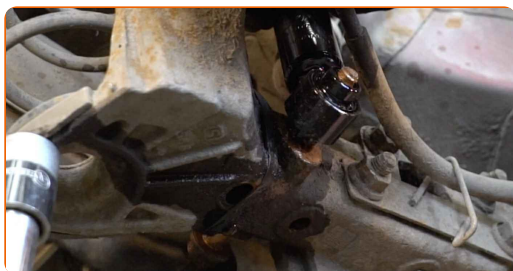
20

Tratați elementele de fixare ale amortizorului. Folosiți spray WD-40.



21

Instalați șurubul de fixare.



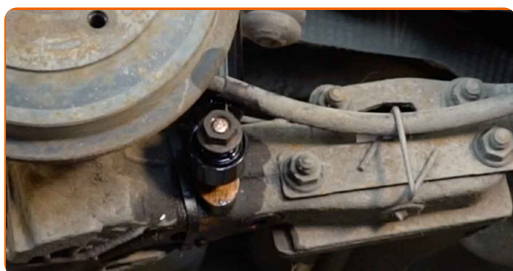
22

Înșurubați elementul de fixare de sus al amortizorului. Utilizați o cheie tubulară №16.



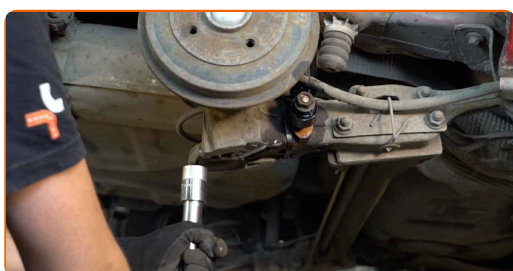
23

Înșurubați elementul de fixare de jos al amortizorului. Utilizați o cheie tubulară №21. Utilizați o cheie în combinație fixă №21.



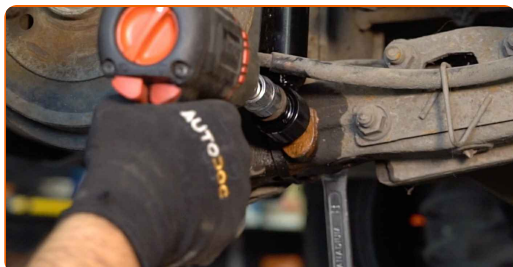
24

Ridicați cricul hidraulic pentru cutii de viteze cu 10-15 cm.



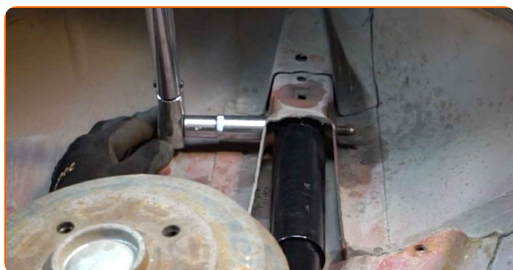
25

Înșurubați elementul de fixare de jos al amortizorului. Utilizați o cheie tubulară №21. Utilizați o cheie în combinație fixă №21.



26

Strângeți elementul de fixare superior al amortizorului. Utilizați o cheie tubulară №16. Folosiți o cheie de cuplu. Strângeți pînă la cuplul de 60 Nm.



- 27** Strângeți elementul de fixare inferior al amortizorului. Utilizați o cheie în combinație fixă №21. Utilizați o cheie tubulară №21. Folosiți o cheie de cuplu. Strângeți pînă la cuplul de 93 Nm.



- 28** Îndepărtați suportul de sub grinda punții din spate.



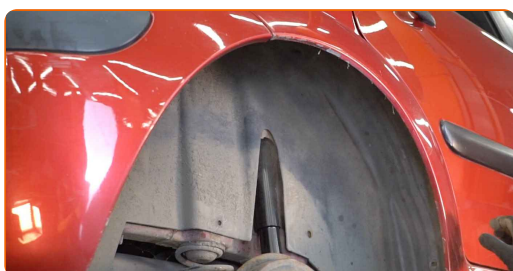
### AUTODOC recomandă:

- Înlocuirea: amortizoare – CITROËN C3 Pluriel (HB\_). Coborâți cricul de transmisie lin, fără smucituri, pentru a evita deteriorarea componentelor și a mecanismelor.

- 29** Tratați elementele de fixare ale amortizorului. Folosiți unsoare de cupru.



- 30** Instalați carenajul roții în locul său de montare.



**31** Reinstalați clemele de plastic de pe căptușeala pasajului roții.



**32** Tratați elementele de fixare ale amortizorului. Folosiți unsoare de cupru.



**33** Curățați locul de montare al jantei roții. Folosiți o perie de sârmă. Tratați suprafața de contact. Folosiți unsoare de cupru.



**34** Montați roata.



**AUTODOC recomandă:**

- **Atenție!** Pentru evitarea leziunilor, țineți roata atunci când înșurubați șuruburile de fixare la automobil. CITROËN C3 Pluriel (HB\_)

35

Înșurubați bolțurile roții. Folosiți o cheie tubulară de impact pentru roată #17.



36

Așezați din nou vehiculul la sol și, lucrând în ordine încrucișată, strângeți șuruburile de fixare ale roții. Folosiți o cheie de cuplu. Strângeți pînă la cuplul de 90 Nm.



37

Scoateți cricul și opritoarele de roată.



**BRAVO!** 

**VIZUALIZAȚI MAI MULTE TUTORIALE**



## AUTODOC – PIESE DE SCHIMB DE CALITATE ȘI IEFTINE ONLINE

APLICAȚIA MOBILĂ AUTODOC: PRINDEȚI SUPER OFERTE, CUMPĂRAȚI COMOD



**+ AUTODOC**

GET IT ON  **Google Play**

 **Download on the App Store**

**Download**

**O SELECȚIE VARIATĂ DE PIESE DE SCHIMB PENTRU MAȘINA DUMNEAVOASTRĂ**

**AMORTIZOARE: O GAMĂ VASTĂ**

### **ACT DE RENUNȚARE / DISCLAIMER:**

Documentul conține numai recomandări generale care vă pot fi utile când efectuați acțiuni de reparație sau de înlocuire. Firma AUTODOC nu va fi răspunzătoare pentru nici o pierdere, rănire sau deteriorare a proprietății apărute în timpul procesului de reparație sau înlocuire din cauza unei aplicări sau interpretări greșite a informațiilor furnizate.

Firma AUTODOC nu este răspunzătoare pentru erorile sau ambiguitățile din acest manual. Informațiile sunt furnizate doar în scop informativ și nu pot înlocui instrucțiunile de la profesioniști.

Firma AUTODOC nu este răspunzătoare pentru utilizarea incorectă sau periculoasă a echipamentelor, sculelor și componentelor auto. Firma AUTODOC recomandă cu tărie să aveți grijă și să urmați instrucțiunile de siguranță când efectuați o reparație sau o înlocuire. Amintiți-vă: Utilizarea pieselor de calitate inferioară nu garantează siguranța rutieră.

© Copyright 2023 – Tot conținutul, în special textele, fotografiile și grafica, sunt protejate de drepturile de autor. Toate drepturile, inclusiv duplicarea, publicarea, editarea și traducerea, rămân rezervate, Firmei AUTODOC SE.