

AUTODOC CLUB

Cum să schimbați:
rulment roata din față la
**CITROËN C3 III Van /
Hatchback (SX, SY) |**
Ghid de înlocuire

TUTORIAL VIDEO SIMILAR



Acest video prezintă procedura de înlocuire a unei piese auto similare la un alt vehicul.

Important!

Această procedură de înlocuire poate fi utilizată pentru:
CITROËN C3 III Van / Hatchback (SX, SY) PureTech 82, CITROËN C3 III Van / Hatchback (SX, SY) PureTech 110, CITROËN C3 III Van / Hatchback (SX, SY) BlueHDi 75, CITROËN C3 III Van / Hatchback (SX, SY) BlueHDi 100

Etapele pot varia ușor în funcție de construcția mașinii.

Acest tutorial a fost creat în baza procedurii de înlocuire a unei piese auto similare pentru: PEUGEOT 307 SW (3H) 2.0 HDi 135

ÎNLOCUIREA: RULMENT ROATA – CITROËN C3 III VAN / HATCHBACK (SX, SY). SCULELE DE CARE VEȚI AVEA NEVOIE:



- Perie de sârmă
- Spray WD-40
- Spray curățare frâne
- Vaselina pe bază de cupru
- Cheie dinamometrică
- Cheie combinată №18
- Capăt cheie tubulară nr.10
- Capăt cheie tubulară nr.16
- Capăt cheie tubulară nr.17
- Capăt cheie tubulară nr.18
- Capăt cheie tubulară nr.21
- Capăt cheie tubulară nr.36
- Șurubelnițe Torx T30
- Șurubelnițe Torx T50
- Chei tubulare de impact pentru prezoanele roților №17
- Cheie cu clichet
- Set extractoare bucse și rulmenți
- Cheie port tarod
- Ciocan
- Poanson
- Șurubelniță de impact
- Clești pentru inele de siguranță
- Extractor cu 3 brațe
- Extractor de rulmenți
- Extractor articulații sferice
- Rangă metalică
- Cric hidraulic cutie de viteze
- Pană blocare roată

Cumpărați instrumente

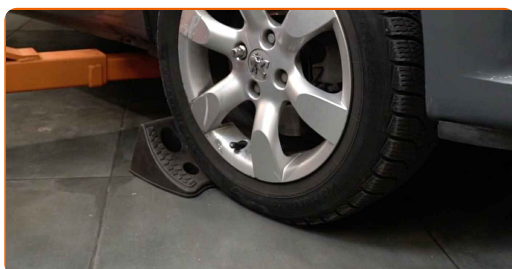
**Înlocuirea: rulment roata – CITROËN C3 III Van / Hatchback (SX, SY).
AUTODOC recomandă:**

- Nu reutilizați blocul rulmentului îndepărtat de pe automobilul dvs CITROËN C3 III Van / Hatchback (SX, SY).
- Procedura de înlocuire a rulmenților butucului este identică pentru roata strângă și dreaptă a aceleiași axe.
- Toate lucrările trebuie făcute cu motorul oprit.

ÎNLOCUIREA: RULMENT ROATA – CITROËN C3 III VAN / HATCHBACK (SX, SY). EFECTUAȚI URMĂTORII PAȘI:

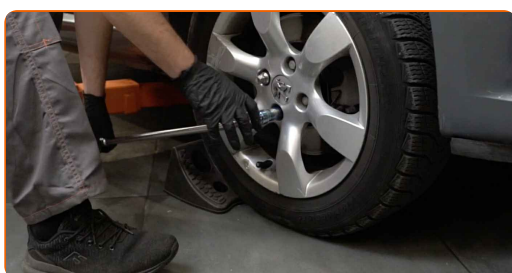
1

Securizați roțile cu un opritor de roată.



2

Slăbiți șuruburile de fixare a roții. Folosiți o cheie tubulară de impact pentru roată #17.



3

Ridicați partea din față a vehiculului și fixați-l cu ajutorul unor suporturi.

4

Deșurubați bolțurile roților.



Înlocuirea: rulment roata – CITROËN C3 III Van / Hatchback (SX, SY). Experții AUTODOC recomandă:

- Pentru a evita accidentările, susțineți roata atunci când deșurubați bolțurile.

5

Scoateți roata.



6

Curățați șplintul piuliței axului planetar. Folosiți o perie de sârmă.



7

Demontați șplintul piuliței axului planetar. Folosiți un punctator.



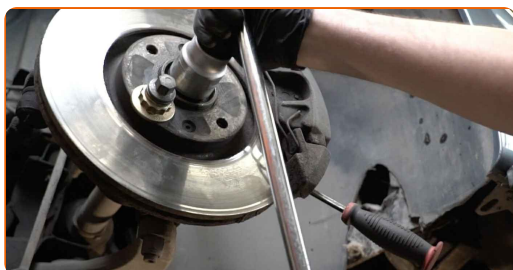
8

Curățați elementul de fixare al arborelui de acționare. Folosiți o perie de sârmă. Folosiți spray WD-40.



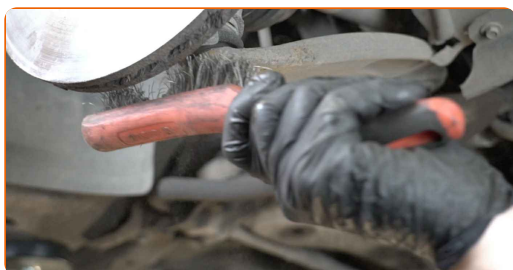
9

Slăbiți elementul de fixare al arborelui de transmisie. Utilizați o cheie tubulară №36. Folosiți o cheie cu clichet.

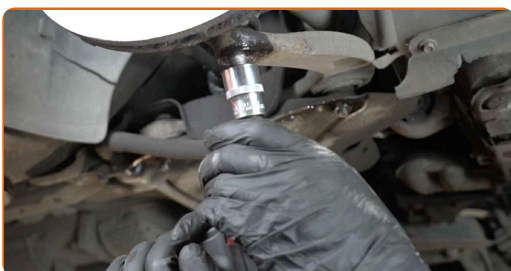


10

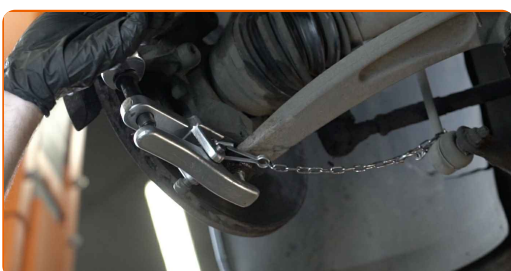
Curățați toate articulațiile brațului. Folosiți o perie de sârmă. Folosiți spray WD-40.



- 11** Deșurubați elementul de fixare ce conectează rotula suspensiei la brațul de control al suspensiei. Utilizați o cheie tubulară №21. Folosiți un port tarod.



- 12** Decuplați articulația sferică de pe braț. Folosiți un extractor pentru articulații sferice.



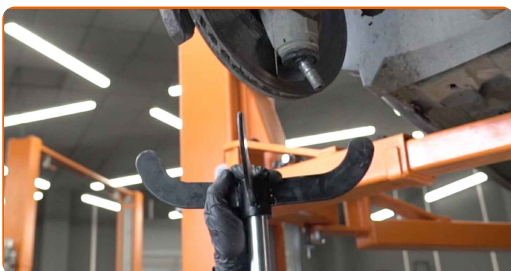
- 13** Proptiți fuzeta. Folosiți un cric hidraulic pentru cutia de viteze.



- 14** Decuplați articulația sferică de pe braț. Folosiți o rangă.



- 15** Îndepărtați suportul de sub fuzetă.



AUTODOC recomandă:

- Înlocuirea: rulment roata – CITROËN C3 III Van / Hatchback (SX, SY). Coborâți cricul de transmisie lin, fără smucituri, pentru a evita deteriorarea componentelor și a mecanismelor.

16

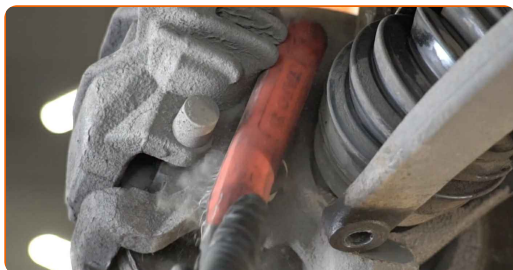
Scoateți arborele de transmisie de la portfuzetă.

Înlocuirea: rulment roata – CITROËN C3 III Van / Hatchback (SX, SY). Sfatul util:

- Asigurați-vă că arborele de antrenare nu este descărcat (când mașina este ridicată).

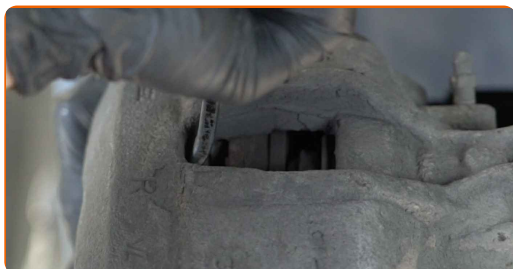
17

Curățați elementele de fixare ale suportului etrierului de frână. Folosiți o perie de sârmă. Folosiți spray WD-40.



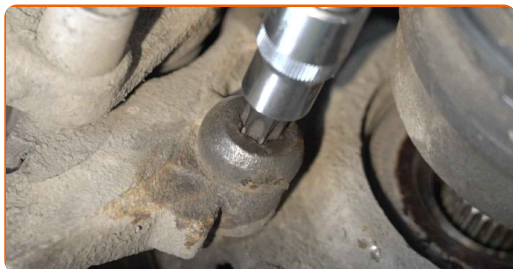
18

Desfaceți plăcuțele de frână. Folosiți o rangă.



19

Deșurubați fixarea suportului etrierului. Folosiți Torx T50. Folosiți un port tarod.



20

Demontați etrierul de frână împreună cu suportul acestuia.



Înlocuirea: rulment roata – CITROËN C3 III Van / Hatchback (SX, SY).

Profesioniștii recomandă:

- Folosiți un fir pentru a lega etrierul de suspensie sau caroserie, fără a-l deconecta de la furtun, în scopul de a evita depresurizarea sistemului.
- Asigurați-vă că etrierul nu se anină de furtunul de frână.
- Nu apăsați pedala de frână după îndepărtarea etrierului de frână. În caz contrar, pistonul ar putea ieși din cilindrul de frână, provocând scurgerea lichidului de frână și depresurizarea sistemului.
- Verificați suportul etrierului de frână, bolțurile de ghidare ale etrierului și burdufurile acestuia. Curățați-le. Înlocuiți-le dacă este nevoie.

- 21** Curățați elementul de fixare ce unește capul barei de direcție transversale la portfuzetă. Folosiți o perie de sârmă. Folosiți spray WD-40.



- 22** Curățați elementele de fixare ale discului de frână. Folosiți o perie de sârmă. Folosiți spray WD-40.

- 23** Deșurubați fixarea discului de frână. Folosiți Torx T30. Folosiți o șurubelniță de impact.



- 24** Scoateți discul de frână.



- 25** Deșurubați piulița de fixare a capătului la fuzetă. Utilizați o cheie tubulară №16. Folosiți o cheie cu clichet.



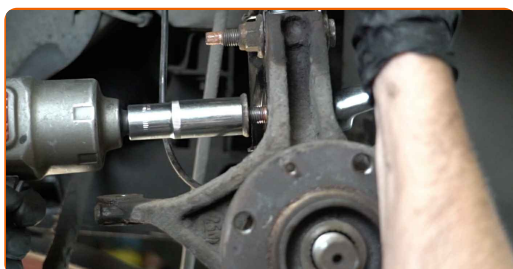
26

Deconectați capul barei de direcție de la fuzetă. Folosiți un extractor pentru articulații sferice.



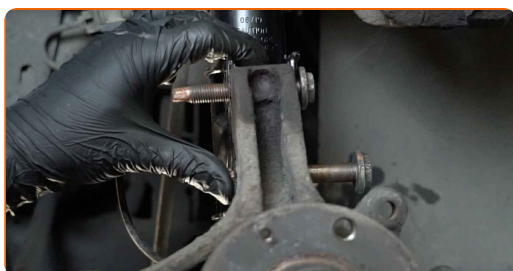
27

Deșurubați elementul de fixare inferior care unește telescopul amortizorului de portfuzetă. Utilizați o cheie în combinație fixă №18. Utilizați o cheie tubulară №18. Folosiți o cheie cu clichet.



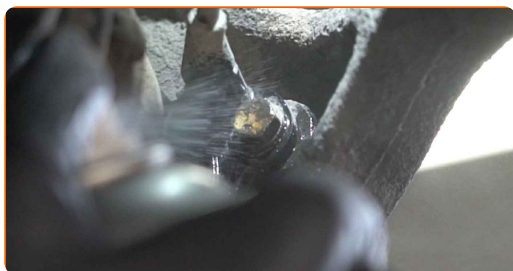
28

Scoateți șurubul de fixare.

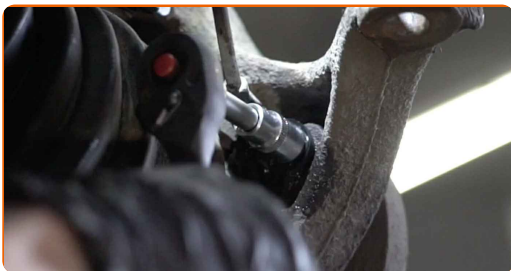


29

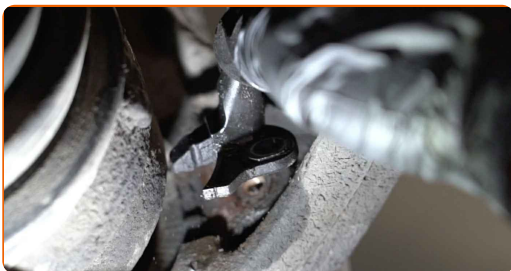
Tratați locul de montare al senzorului ABS. Folosiți o perie de sârmă. Folosiți spray WD-40.



30 Deșurubați dispozitivul de fixare a senzorului ABS. Utilizați o cheie tubulară №10. Folosiți o cheie cu clichet.



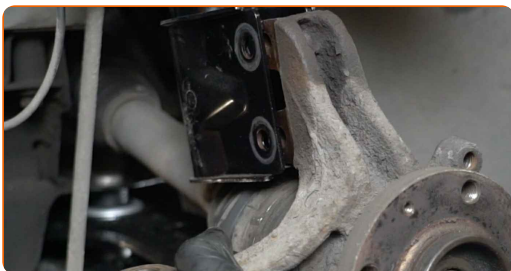
31 Îndepărtați senzorul ABS de pe fuzetă.



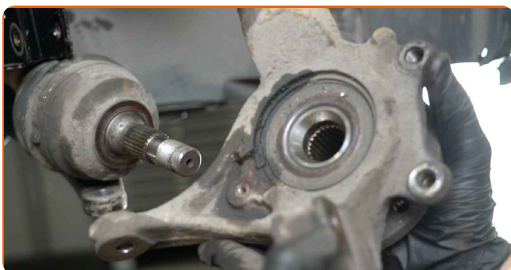
32 Scoateți șurubul de fixare.



33 Decuplați fuzeta de la bara de sprijin amortizor.

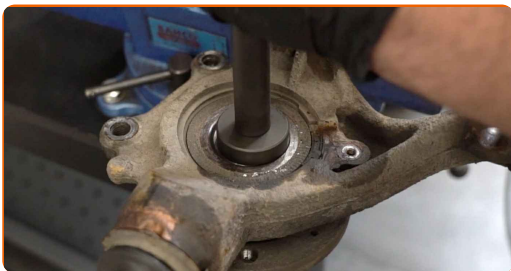


34 Demontați fuzeta împreună cu butucul.



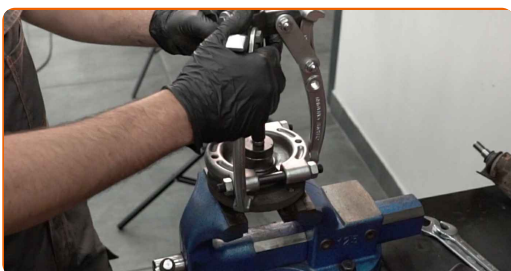
35

Extrageți butucul roții din fuzetă. Folosiți un punctator. Folosiți un ciocan.



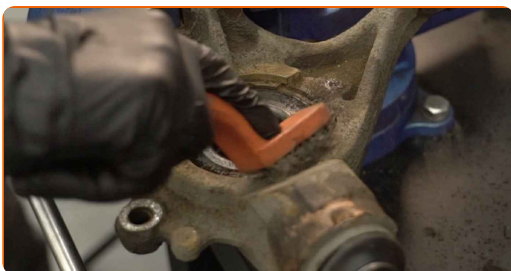
36

Scoateți cursa interioară a rulmentului din butuc. Utilizați un extractor de rulmenți. Folosiți un extractor cu 3 brațe.



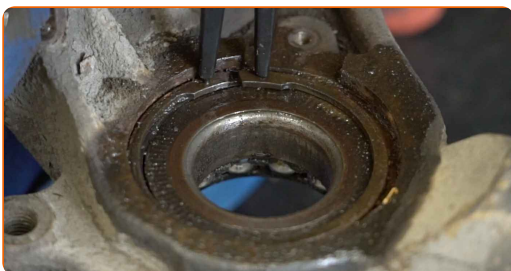
37

Curățați inelul de siguranță al rulmentului butucului roții. Folosiți o perie de sârmă. Folosiți spray WD-40.



38

Scoateți inelul de fixare al rulmentului butucului de roată. Folosiți clești pentru inele de siguranță.



39

Extrageți rulmentul butucului roții. Folosiți un set de extractoare bucșe și rulmenți.



40

Curățați locul de montare al rulmentului butucului. Folosiți o perie de sârmă. Folosiți spray WD-40.



41

Introduceți noul rulment în fuzetă.



Înlocuirea: rulment roata – CITROËN C3 III Van / Hatchback (SX, SY). Sfatul util de la experții AUTODOC:

- Asigurați-vă că rulmentul butucului de roată este poziționat corect. Evitați nealinierea acestuia.
- Încetați să mai apăsați pe suprafața rulmentului imediat ce acesta a ajuns pe locul său de montare.

42

Instalați inelul de fixare al rulmentului butucului de roată. Folosiți clești pentru inele de siguranță.



43

Curățați butucul roții. Folosiți spray WD-40.



44

Montați butucul roții pe fuzetă. Folosiți un set de extractoare bucșe și rulmenți.



45

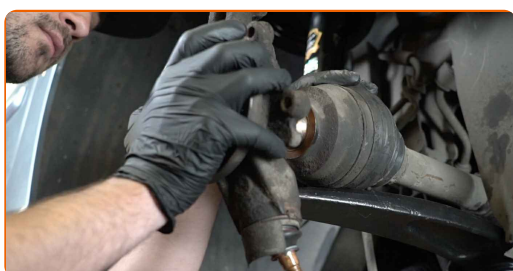
Curățați canelurile articulației planetare a arborelui de antrenare. Folosiți o perie de sârmă. Folosiți spray WD-40.



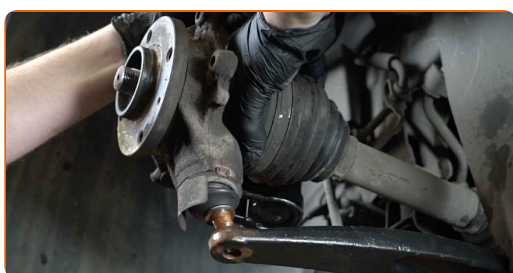
- 46** Curățați locurile de montare ale capului de bară. Curățați locurile de montare și filetul brațului de suspensie. Folosiți o perie de sârmă. Folosiți spray WD-40.



- 47** Montați fuzeta împreună cu butucul.



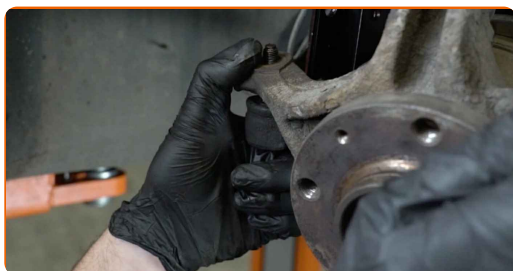
- 48** Instalați arborele de antrenare.



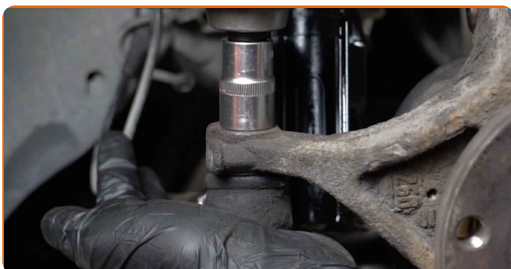
- 49** Atașați rotula suspensiei la brațul de control.



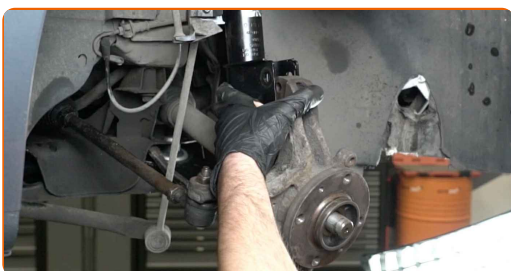
- 50** Conectați capul barei de direcție la fuzetă.



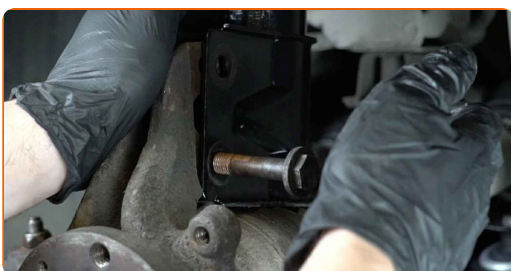
- 51** Înșurubați elementul de fixare ce unește capul barei la portfuzetă. Utilizați o cheie tubulară №17. Folosiți o cheie cu clichet.



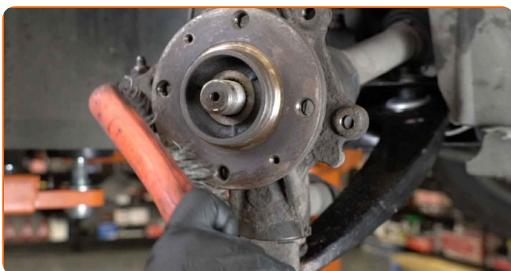
- 52** Fixați bara de sprijin amortizor pe fuzetă. Folosiți o rangă.



- 53** Instalați șuruburile de fixare.



- 54** Curățați butucul roții. Folosiți o perie de sârmă. Tratați suprafața de contact. Folosiți unsoare de cupru.



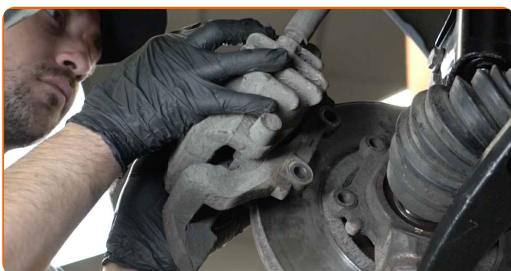
- 55** Montați discul de frână.



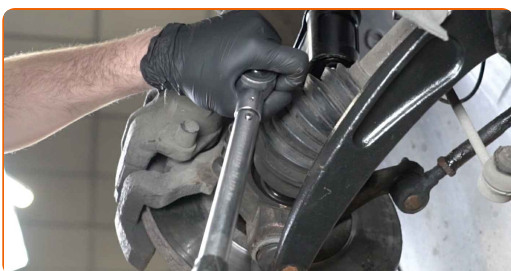
56 Strângeți fixarea discului de frână. Folosiți Torx T30. Folosiți o cheie de cuplu. Strângeți pînă la cuplul de 9 Nm.



57 Instalați etrierul de frână împreună cu suportul acestuia.



58 Strângeți suportul etrierului de frână. Folosiți Torx T50. Folosiți o cheie de cuplu. Strângeți pînă la cuplul de 105 Nm.



59 Strângeți elementele de fixare de jos ce unesc telescopul amortizorului de portfuzetă. Utilizați o cheie în combinație fixă №18. Utilizați o cheie tubulară №18. Folosiți o cheie de cuplu. Strângeți pînă la cuplul de 90 Nm.



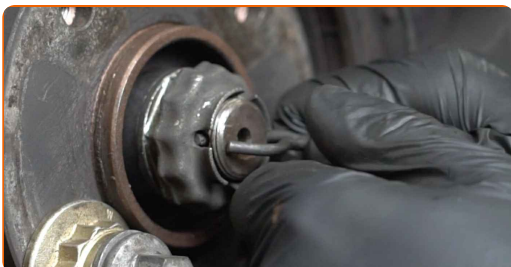
- 60** Strângeți piulița de fixare ce unește capul barei de direcție transversale la portfuzetă. Utilizați o cheie tubulară №17. Folosiți o cheie de cuplu. Strângeți pînă la cuplul de 35 Nm.



- 61** Strângeți piulița arborelui de antrenare. Utilizați o cheie tubulară №36. Folosiți o cheie de cuplu. Strângeți pînă la cuplul de 280 Nm.



- 62** Instalați șplintul piuliței axului planetar. Folosiți o rangă. Folosiți un ciocan.

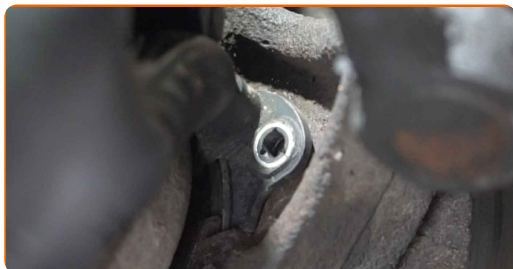


- 63** Înșurubați elementele de fixare ale articulației sferice. Utilizați o cheie tubulară №21. Folosiți o cheie cu clichet.



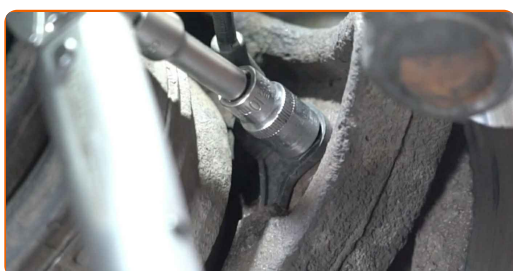
64

Conectați senzorul ABS la fuzetă.



65

Strângeți elementul de fixare care conectează senzorul ABS la fuzetă. Utilizați o cheie tubulară №10. Folosiți o cheie de cuplu. Strângeți pînă la cuplul de 11 Nm.

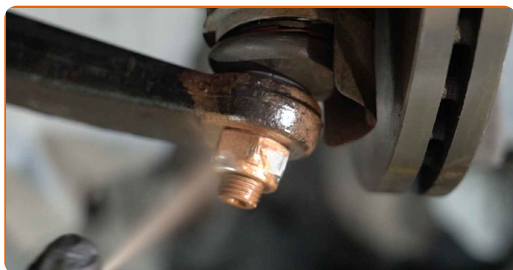


66

Strângeți elementele de fixare ale articulației sferice. Utilizați o cheie tubulară №21. Folosiți o cheie de cuplu. Strângeți pînă la cuplul de 50 Nm.

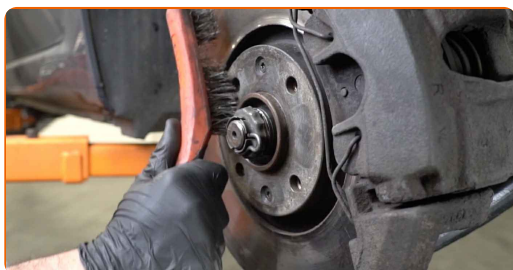
67

Tratați toate articulațiile brațului. Tratați elementele de fixare ale amortizorului telescopic. Folosiți unsoare de cupru.



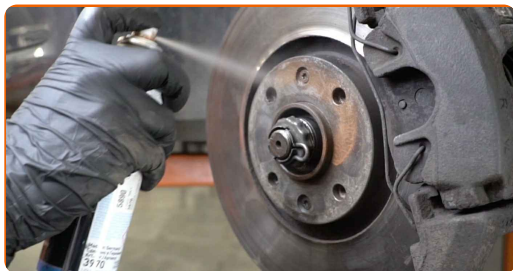
68

Curățați locul de montare al jantei roții. Folosiți o perie de sârmă.



69

Tratați suprafața unde discul de frână intră în contact cu janta. Folosiți unsoare de cupru.



70

Curățați suprafața discului de frână. Folosiți un spray curățare frâne.



AUTODOC recomandă:

- Înlocuirea: rulment roata – CITROËN C3 III Van / Hatchback (SX, SY). După aplicarea spray-ului, așteptați câteva minute.

71

Montați roata.



Înlocuirea: rulment roata – CITROËN C3 III Van / Hatchback (SX, SY). Sfatul util de la AUTODOC:

- Pentru a evita rănirea, susțineți roata atunci când înșurubați bolțurile de fixare.

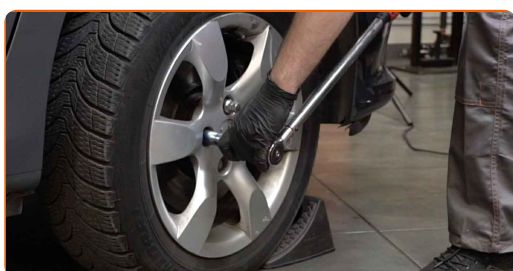
72

Înșurubați bolțurile roții. Folosiți o cheie tubulară de impact pentru roată #17.



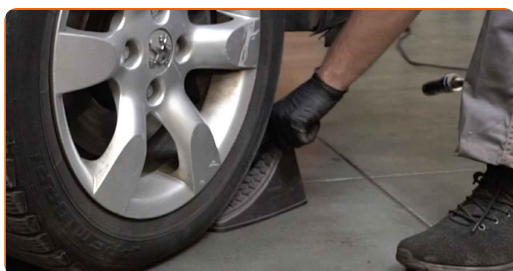
73

Așezați din nou vehiculul la sol și, lucrând în ordine încrucișată, strângeți șuruburile de fixare ale roții. Folosiți o cheie tubulară de impact pentru roată #17. Folosiți o cheie de cuplu. Strângeți pînă la cuplul de 100 Nm.



74

Scoateți cricul și opritoarele de roată.



BRAVO! 

VIZUALIZAȚI MAI MULTE TUTORIALE

AUTODOC – PIESE DE SCHIMB DE CALITATE ȘI IEFTINE ONLINE

APLICAȚIA MOBILĂ AUTODOC: PRINDEȚI SUPER OFERTE, CUMPĂRAȚI COMOD



+ AUTODOC

GET IT ON Google Play

Download on the App Store

Download

O SELECȚIE VARIATĂ DE PIESE DE SCHIMB PENTRU MAȘINA DUMNEAVOASTRĂ

RULMENT ROATA: O GAMĂ VASTĂ

ACT DE RENUNȚARE / DISCLAIMER:

Documentul conține numai recomandări generale care vă pot fi utile când efectuați acțiuni de reparație sau de înlocuire. Firma AUTODOC nu va fi răspunzătoare pentru nici o pierdere, rănire sau deteriorare a proprietății apărute în timpul procesului de reparație sau înlocuire din cauza unei aplicări sau interpretări greșite a informațiilor furnizate.

Firma AUTODOC nu este răspunzătoare pentru erorile sau ambiguitățile din acest manual. Informațiile sunt furnizate doar în scop informativ și nu pot înlocui instrucțiunile de la profesioniști.

Firma AUTODOC nu este răspunzătoare pentru utilizarea incorectă sau periculoasă a echipamentelor, sculelor și componentelor auto. Firma AUTODOC recomandă cu tărie să aveți grijă și să urmați instrucțiunile de siguranță când efectuați o reparație sau o înlocuire. Amintiți-vă: Utilizarea pieselor de calitate inferioară nu garantează siguranța rutieră.

© Copyright 2023 – Tot conținutul, în special textele, fotografiile și grafica, sunt protejate de drepturile de autor. Toate drepturile, inclusiv duplicarea, publicarea, editarea și traducerea, rămân rezervate, Firmei AUTODOC SE.