



Cum să schimbați: discuri  
de frână din față la  
**CITROËN C3 II Van /**  
**Hatchback (SC)** | Ghid de  
înlocuire

## TUTORIAL VIDEO SIMILAR



Acest video prezintă procedura de înlocuire a unei piese auto similare la un alt vehicul.

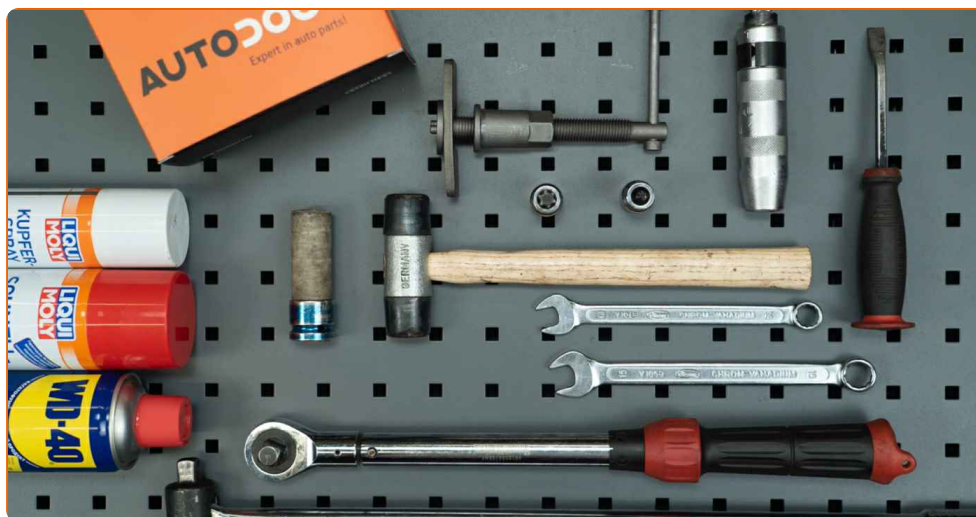
### Important!

Această procedură de înlocuire poate fi utilizată pentru:  
CITROËN C3 II Van / Hatchback (SC) 1.6 BlueHDi, CITROËN C3 II Van / Hatchback (SC) 1.4 HDi

Etapele pot varia ușor în funcție de construcția mașinii.

Acest tutorial a fost creat în baza procedurii de înlocuire a unei piese auto similare pentru: CITROËN C3 I Hatchback (FC\_, FN\_) 1.4 i

**ÎNLOCUIREA: DISCURI DE FRÂNĂ – CITROËN C3 II VAN / HATCHBACK (SC). LISTA SCULELOR DE CARE VEȚI AVEA NEVOIE:**



- Perie de sârmă
- Spray WD-40
- Spray curățare frâne
- Vaselina pe bază de cupru
- Cheie combinată №13
- Cheie combinată №15
- Șurubelnițe Torx T30
- Șurubelnițe Torx T55
- Chei tubulare de impact pentru prezoanele roților №17
- Presă etrier de frână
- Cheie dinamometrică
- Cheie port tarod
- Șurubelniță de impact
- Ciocan cu cap moale
- Rangă metalică
- Pană blocare roată

**Cumpărați instrumente**

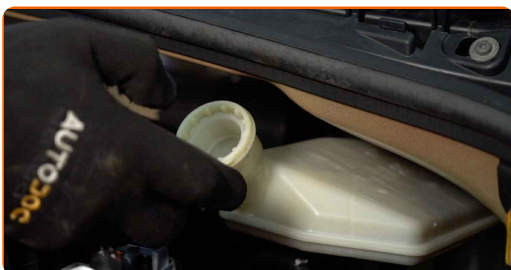
Înlocuirea: discuri de frână – CITROËN C3 II Van / Hatchback (SC). AUTODOC recomandă:

- Înlocuiți discurile automobilului CITROËN C3 II Van / Hatchback (SC) în set separat pentru fiecare axă. Indiferent de starea componentelor. Acest lucru va permite ca procesul de frânare să devină mai uniform.
- Procedura de înlocuire este identică pentru ambele discuri de frână de pe aceeași axă.
- De fiecare dată când schimbați discul de frână, înlocuiți și plăcuțele de frână.
- Atenție! Opriti motorul înainte de a începe orice lucrare - CITROËN C3 II Van / Hatchback (SC).

## ÎNLOCUIȚI ÎN URMĂTOAREA ORDINE:

**1** Deschideți capota motorului. Deșurubați capacul rezervorului cu lichid de frână.

**2** Securizați roțile cu un opritor de roată.



**3** Slăbiți șuruburile de fixare a roții. Folosiți o cheie tubulară de impact pentru roată #17.



4 Ridicați partea din față a vehiculului și fixați-l cu ajutorul unor suporturi.

5 Deșurubați bolțurile roților.



Înlocuirea: discuri de frână – CITROËN C3 II Van / Hatchback (SC).  
Profesioniștii recomandă:

- Pentru a evita accidentările, susțineți roata atunci când deșurubați bolțurile.

6 Scoateți roata.



7 Curățați elementele de fixare ale etrierului de frână. Folosiți o perie de sârmă. Folosiți spray WD-40.



- 8** Deșurubați fixarea etrierului de frână. Utilizați o cheie în combinație fixă №13. Utilizați o cheie în combinație fixă №15.



- 9** Desfaceți plăcuțele de frână. Folosiți o rangă.



- 10** Scoateți etrierul de frână.



Înlocuirea: discuri de frână – CITROËN C3 II Van / Hatchback (SC). Experții AUTODOC recomandă:

- Folosiți un fir pentru a lega etrierul de suspensie sau caroserie, fără a-l deconecta de la furtun, în scopul de a evita depresurizarea sistemului.
- Asigurați-vă că etrierul nu se anină de furtunul de frână.
- Nu apăsați pedala de frână după îndepărtarea etrierului de frână. În caz contrar, pistonul ar putea ieși din cilindrul de frână, provocând scurgerea lichidului de frână și depresurizarea sistemului.
- Verificați suportul etrierului de frână, bolțurile de ghidare ale etrierului și burdufurile acestuia. Curățați-le. Înlocuiți-le dacă este nevoie.

11

Scoateți plăcuțele de frână.



12

Curățați elementele de fixare ale suportului etrierului de frână. Folosiți o perie de sârmă. Folosiți spray WD-40.



13

Deșurubați fixarea suportului etrierului. Folosiți Torx T55. Folosiți un port tarod.



14

Îndepărtați suportul etrierului.



15

Curățați elementele de fixare ale discului de frână. Folosiți o perie de sârmă. Folosiți spray WD-40.



16

Deșurubați fixarea discului de frână. Folosiți Torx T30. Folosiți o șurubelniță de impact.





**17** Scoateți discul de frână. Folosiți un ciocan de cauciuc.



**18** Curățați butucul roții. Folosiți o perie de sârmă. Tratați suprafața de contact. Folosiți unsoare de cupru.



**19** Montați discul de frână.



**20** Strângeți fixarea discului de frână. Folosiți Torx T30. Folosiți o cheie de cuplu. Strângeți pînă la cuplul de 9 Nm.



21

Curățați suportul etrierului de murdărie și praf. Folosiți o perie de sârmă. Folosiți un spray curățare frâne.



### AUTODOC recomandă:

- Înlocuirea: discuri de frână – CITROËN C3 II Van / Hatchback (SC). După aplicarea spray-ului, așteptați câteva minute.

22

Instalați suportul etrierului de frână.



23

Strângeți suportul etrierului de frână. Folosiți Torx T55. Folosiți o cheie de cuplu. Strângeți pînă la cuplul de 105 Nm.



24

Tratați pistonul etrierului de frână. Folosiți un spray curățare frâne.



Înlocuirea: discuri de frână – CITROËN C3 II Van / Hatchback (SC). Sfatul util de la AUTODOC:

- După aplicarea spray-ului așteptați câteva minute.

25

Apăsați pistonul etrierului de frână. Folosiți o presă pentru etrier de frână.



26

Instalați plăcuțele de frână.



- 27** Montați etrierul de frână și fixați-l. Utilizați o cheie în combinație fixă №13. Utilizați o cheie în combinație fixă №15. Folosiți o cheie de cuplu. Strângeți pînă la cuplul de 30 Nm.



- 28** Tratați suprafața unde discul de frână intră în contact cu janta. Folosiți unsoare de cupru.



- 29** Curățați suprafața discului de frână. Folosiți un spray curățare frâne.



### AUTODOC recomandă:

- Înlocuirea: discuri de frână – CITROËN C3 II Van / Hatchback (SC). După aplicarea spray-ului, așteptați câteva minute.

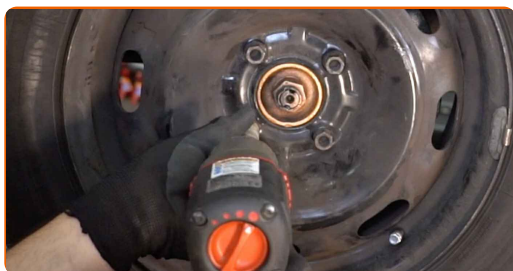
**30** Montați roata.



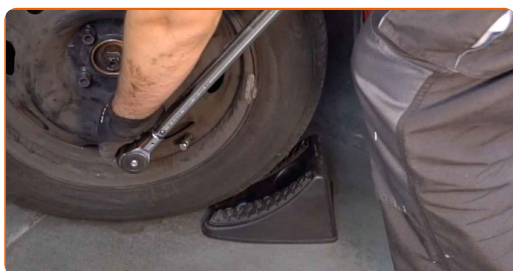
Înlocuirea: discuri de frână – CITROËN C3 II Van / Hatchback (SC). Sfatul util:

- Pentru a evita rănirea, susțineți roata atunci când înșurubați bolțurile de fixare.

**31** Înșurubați bolțurile roții. Folosiți o cheie tubulară de impact pentru roată #17.



**32** Așezați din nou vehiculul la sol și, lucrând în ordine încrucișată, strângeți șuruburile de fixare ale roții. Folosiți o cheie de cuplu. Strângeți pînă la cuplul de 90 Nm.



**33** Scoateți cricul și opritoarele de roată.

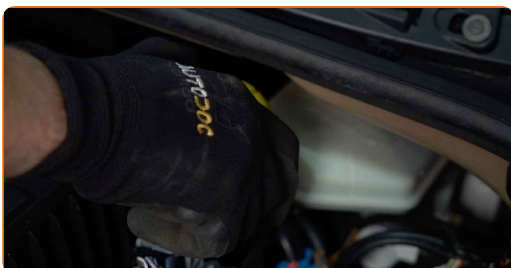


Înlocuirea: discuri de frână – CITROËN C3 II Van / Hatchback (SC). Sfatul util de la experții AUTODOC:

- Verificați nivelul lichidului de frână din rezervorul de compensare și restabiliți-i nivelul adecvat, dacă este necesar.

34

Strângeți capacul rezervorului cu lichid de frână.



AUTODOC recomandă:

- CITROËN C3 II Van / Hatchback (SC) – Fără a porni motorul, apăsați de mai multe ori pedala de frână până când simțiți că e fermă.

35

Închideți capota.

**BRAVO!** 

**VIZUALIZAȚI MAI MULTE TUTORIALE**

## AUTODOC – PIESE DE SCHIMB DE CALITATE ȘI IEFTINE ONLINE

APLICAȚIA MOBILĂ AUTODOC: PRINDEȚI SUPER OFERTE, CUMPĂRAȚI COMOD



**+ AUTODOC**

GET IT ON Google Play

Download on the App Store

Download

**O SELECȚIE VARIATĂ DE PIESE DE SCHIMB PENTRU MAȘINA DUMNEAVOASTRĂ**

**DISCURI DE FRÂNĂ: O GAMĂ VASTĂ**

### **i ACT DE RENUNȚARE / DISCLAIMER:**

Documentul conține numai recomandări generale care vă pot fi utile când efectuați acțiuni de reparație sau de înlocuire. Firma AUTODOC nu va fi răspunzătoare pentru nici o pierdere, rănire sau deteriorare a proprietății apărute în timpul procesului de reparație sau înlocuire din cauza unei aplicări sau interpretări greșite a informațiilor furnizate.

Firma AUTODOC nu este răspunzătoare pentru erorile sau ambiguitățile din acest manual. Informațiile sunt furnizate doar în scop informativ și nu pot înlocui instrucțiunile de la profesioniști.

Firma AUTODOC nu este răspunzătoare pentru utilizarea incorectă sau periculoasă a echipamentelor, sculelor și componentelor auto. Firma AUTODOC recomandă cu tărie să aveți grijă și să urmați instrucțiunile de siguranță când efectuați o reparație sau o înlocuire. Amintiți-vă: Utilizarea pieselor de calitate inferioară nu garantează siguranța rutieră.

© Copyright 2023 – Tot conținutul, în special textele, fotografiile și grafica, sunt protejate de drepturile de autor. Toate drepturile, inclusiv duplicarea, publicarea, editarea și traducerea, rămân rezervate, Firmei AUTODOC SE.