



Cum să schimbați: brațul
inferior din față la
CITROËN C2 Hatchback
(JM) | Ghid de înlocuire

TUTORIAL VIDEO SIMILAR



Acest video prezintă procedura de înlocuire a unei piese auto similare la un alt vehicul.

Important!

Această procedură de înlocuire poate fi utilizată pentru:

CITROËN C2 Hatchback (JM) 1.1, CITROËN C2 Hatchback (JM) 1.4, CITROËN C2 Hatchback (JM) 1.6, CITROËN C2 Hatchback (JM) 1.4 HDi, CITROËN C2 Hatchback (JM) 1.6 VTS, CITROËN C2 Hatchback (JM) 1.4 16V, CITROËN C2 Hatchback (JM) 1.6 HDi

Etapele pot varia ușor în funcție de construcția mașinii.

Acest tutorial a fost creat în baza procedurii de înlocuire a unei piese auto similare pentru: CITROËN C3 I Hatchback (FC, FN) 1.4 i

ÎNLOCUIREA: BRAȚUL INFERIOR DIN FAȚĂ – CITROËN C2 HATCHBACK (JM). SCULELE DE CARE VEȚI AVEA NEVOIE:



- Perie de sârmă
- Spray WD-40
- Spray curățare frâne
- Vaselina pe bază de cupru
- Cheie combinată №14
- Capăt cheie tubulară nr.16
- Capăt cheie tubulară 12 laturi nr.22
- Chei tubulare de impact pentru prezoanele roților №17
- Cheie cu clichet
- Cheie dinamometrică
- Poanson
- Ciocan
- Cheie port tarod
- Rangă metalică
- Cric hidraulic cutie de viteze
- Pană blocare roată

Cumpărați instrumente

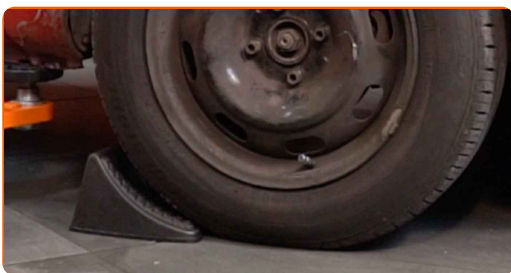
Înlocuirea: brațul inferior din față – CITROËN C2 Hatchback (JM). AUTODOC recomandă:

- Procedura de înlocuire este identică pentru brațul de control inferior stâng și drept.
- Toate lucrările trebuie făcute cu motorul oprit.

ÎNLOCUIREA: BRAȚUL INFERIOR DIN FAȚĂ – CITROËN C2 HATCHBACK (JM). UTILIZAȚI URMĂTOAREA PROCEDURĂ:

1

Securizați roțile cu un opritor de roată.



2

Slăbiți șuruburile de fixare a roții. Folosiți o cheie tubulară de impact pentru roată #17.

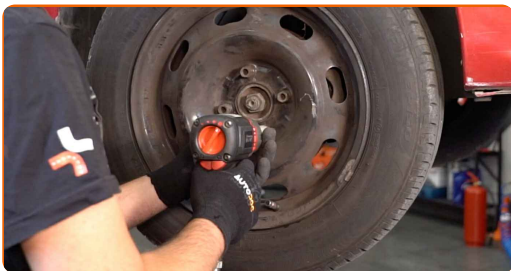


3

Ridicați partea din față a vehiculului și fixați-l cu ajutorul unor suporturi.

4

Deșurubați bolțurile roților.

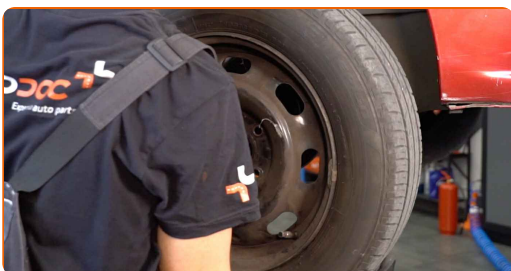


Înlocuirea: brațul inferior din față – CITROËN C2 Hatchback (JM). Experții AUTODOC recomandă:

- Pentru a evita accidentările, susțineți roata atunci când deșurubați bolțurile.

5

Scoateți roata.



6

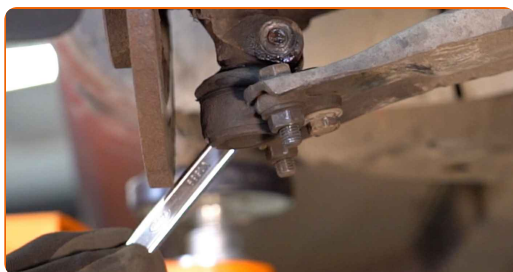
Curățați toate articulațiile brațului. Folosiți o perie de sârmă. Folosiți spray WD-40.



Înlocuirea: brațul inferior din față – CITROËN C2 Hatchback (JM). Sfatul util de la AUTODOC:

- După aplicarea spray-ului așteptați câteva minute.
- Purtați ochelari de protecție.

7 Deșurubați suportul care fixează articulația sferică pe fuzetă. Utilizați o cheie tubulară №16. Utilizați o cheie în combinație fixă №14.



8 Scoateți șurubul de fixare.



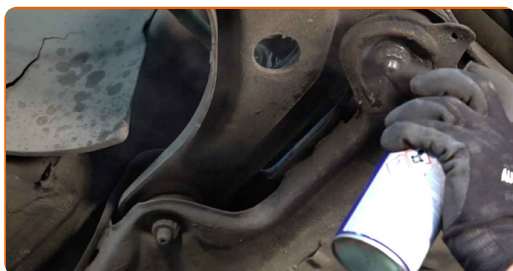
9 Proptiți fuzeta. Folosiți un cric hidraulic pentru cutia de viteze.



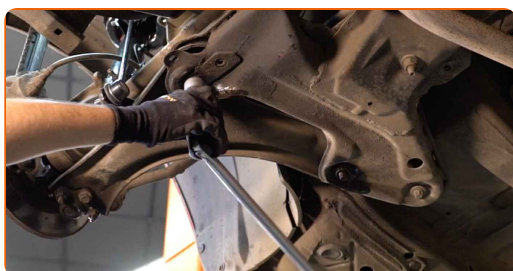
10 Decuplați brațul inferior de la fuzetă. Folosiți o rangă.



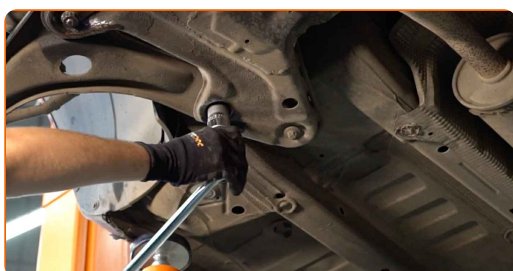
11 Curățați toate articulațiile brațului. Folosiți o perie de sârmă. Folosiți spray WD-40.



12 Deșurubați elementul de fixare anterior al brațului. Folosiți un capăt de cheie tubulară 12 laturi nr.22. Folosiți un port tarod.



13 Deșurubați elementul de fixare din spate, ce conectează brațul de control la subcadru. Folosiți un capăt de cheie tubulară 12 laturi nr.22. Folosiți un port tarod.



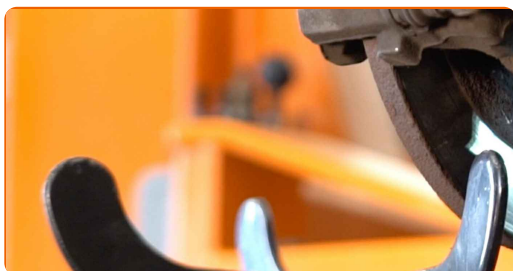
14

Scoateți șuruburile de fixare. Folosiți un punctator. Folosiți un ciocan.



15

Îndepărtați suportul de sub fuzetă.



AUTODOC recomandă:

- Înlocuirea: brațul inferior din față – CITROËN C2 Hatchback (JM). Coborâți cricul de transmisie lin, fără smucituri, pentru a evita deteriorarea componentelor și a mecanismelor.

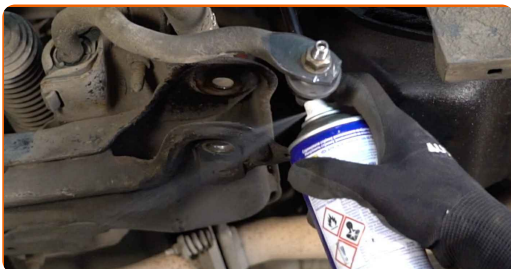
16

Îndepărtați brațul. Folosiți o rangă.



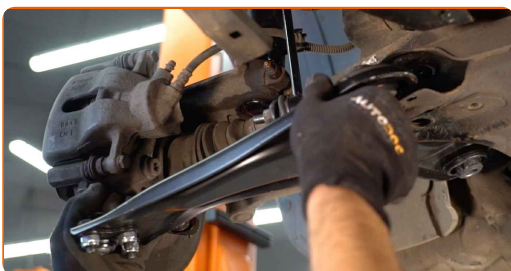
17

Curățați locurile de montare și filetul brațului de suspensie. Folosiți o perie de sârmă.



18

Instalați un nou braț. Folosiți o rangă.



Înlocuirea: brațul inferior din față – CITROËN C2 Hatchback (JM). Sfatul util:

- În timpul montajului folosiți numai șuruburi și piulițe noi.
- Nu deteriorați husa suportului sferic.

19

Instalați șuruburile de fixare. Folosiți o rangă.



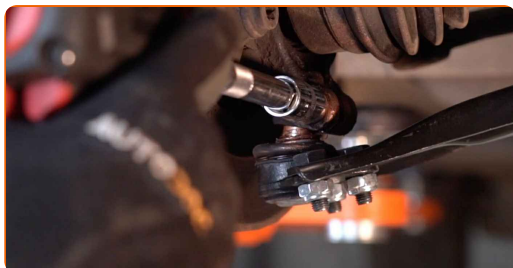
20 Conectați brațul inferior la fuzetă.



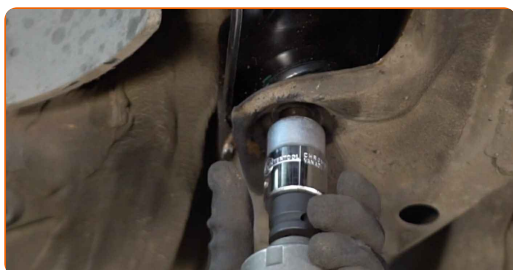
21 Instalați șurubul de fixare. Folosiți un ciocan.



22 Înșurubați elementele de fixare ale articulației sferice. Utilizați o cheie tubulară №16. Folosiți o cheie cu clichet.

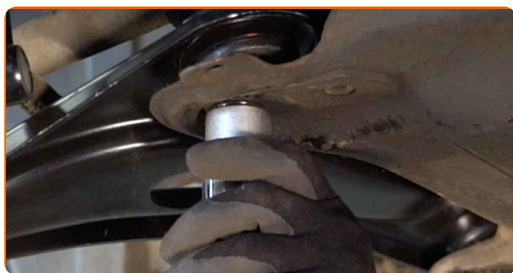


23 Înșurubați elementul de fixare posterior al brațului. Folosiți un capăt de cheie tubulară 12 laturi nr.22.



24

Înșurubați elementul de fixare anterior al brațului. Folosiți un capăt de cheie tubulară 12 laturi nr.22.



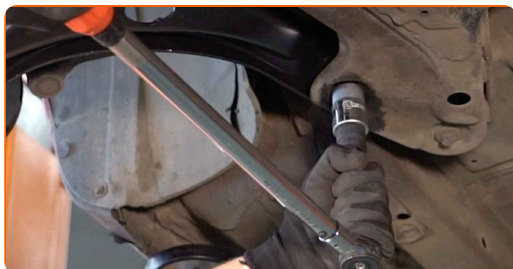
25

Strângeți elementul de fixare față ce unește brațul de control cu subcadrul. Folosiți un capăt de cheie tubulară 12 laturi nr.22. Folosiți o cheie de cuplu. Strângeți pînă la cuplul de 126 Nm.



26

Strângeți elementul de fixare din spate al brațului de control. Folosiți un capăt de cheie tubulară 12 laturi nr.22. Folosiți o cheie de cuplu. Strângeți pînă la cuplul de 126 Nm.



27

Strângeți elementele de fixare ale articulației sferice. Utilizați o cheie în combinație fixă №14. Utilizați o cheie tubulară №16. Folosiți o cheie de cuplu. Strângeți pînă la cuplul de 44 Nm.



28 Tratați toate articulațiile brațului. Folosiți unsoare de cupru.



29 Tratați suprafața unde discul de frână intră în contact cu janta. Folosiți unsoare de cupru.



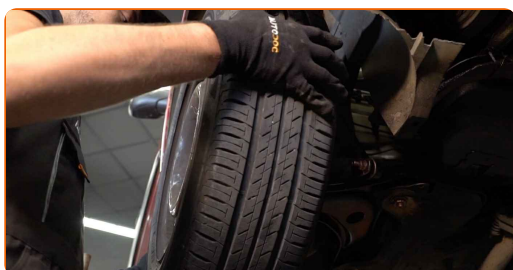
30 Curățați suprafața discului de frână. Folosiți un spray curățare frâne.



AUTODOC recomandă:

- Înlocuirea: brațul inferior din față – CITROËN C2 Hatchback (JM). După aplicarea spray-ului, așteptați câteva minute.

31 Montați roata.

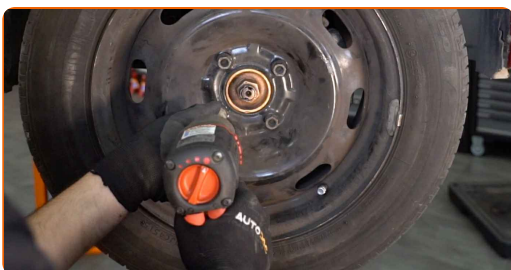


Înlocuirea: brațul inferior din față – CITROËN C2 Hatchback (JM). Sfatul util de la experții AUTODOC:

- Pentru a evita rănirea, susțineți roata atunci când înșurubați bolțurile de fixare.

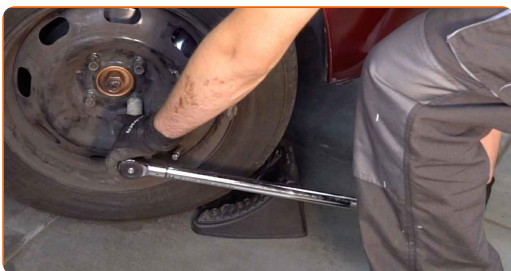
32

Înșurubați bolțurile roții. Folosiți o cheie tubulară de impact pentru roată #17.



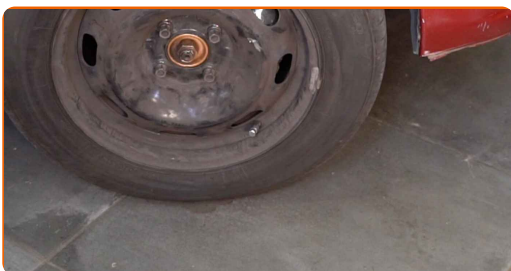
33

Așezați din nou vehiculul la sol și, lucrând în ordine încrucișată, strângeți șuruburile de fixare ale roții. Folosiți o cheie de cuplu. Strângeți pînă la cuplul de 90 Nm.



34

Scoateți cricul și opritoarele de roată.



BRAVO! 

VIZUALIZAȚI MAI MULTE TUTORIALE

AUTODOC – PIESE DE SCHIMB DE CALITATE ȘI IEFTINE ONLINE

APLICAȚIA MOBILĂ AUTODOC: PRINDEȚI SUPER OFERTE, CUMPĂRAȚI COMOD



+ AUTODOC

GET IT ON  **Google Play**

 **Download on the App Store**

Download

O SELECȚIE VARIATĂ DE PIESE DE SCHIMB PENTRU MAȘINA DUMNEAVOASTRĂ

BRAT SUSPENSIE: O GAMĂ VASTĂ

ACT DE RENUNȚARE / DISCLAIMER:

Documentul conține numai recomandări generale care vă pot fi utile când efectuați acțiuni de reparație sau de înlocuire. Firma AUTODOC nu va fi răspunzătoare pentru nici o pierdere, rănire sau deteriorare a proprietății apărute în timpul procesului de reparație sau înlocuire din cauza unei aplicări sau interpretări greșite a informațiilor furnizate.

Firma AUTODOC nu este răspunzătoare pentru erorile sau ambiguitățile din acest manual. Informațiile sunt furnizate doar în scop informativ și nu pot înlocui instrucțiunile de la profesioniști.

Firma AUTODOC nu este răspunzătoare pentru utilizarea incorectă sau periculoasă a echipamentelor, sculelor și componentelor auto. Firma AUTODOC recomandă cu tărie să aveți grijă și să urmați instrucțiunile de siguranță când efectuați o reparație sau o înlocuire. Amintiți-vă: Utilizarea pieselor de calitate inferioară nu garantează siguranța rutieră.

© Copyright 2022 – Tot conținutul, în special textele, fotografiile și grafica, sunt protejate de drepturile de autor. Toate drepturile, inclusiv duplicarea, publicarea, editarea și traducerea, rămân rezervate, Firmei AUTODOC GmbH.