



Cum să schimbați:
tampon motor din spate
la **CITROËN C2**
Hatchback (JM) | Ghid
de înlocuire

TUTORIAL VIDEO SIMILAR



Acest video prezintă procedura de înlocuire a unei piese auto similare la un alt vehicul.

Important!

Această procedură de înlocuire poate fi utilizată pentru:

CITROËN C2 Hatchback (JM) 1.1, CITROËN C2 Hatchback (JM) 1.4, CITROËN C2 Hatchback (JM) 1.6, CITROËN C2 Hatchback (JM) 1.4 HDi, CITROËN C2 Hatchback (JM) 1.6 VTS, CITROËN C2 Hatchback (JM) 1.4 16V, CITROËN C2 Hatchback (JM) 1.6 HDi

Etapele pot varia ușor în funcție de construcția mașinii.

Acest tutorial a fost creat în baza procedurii de înlocuire a unei piese auto similare pentru: PEUGEOT 207 Hatchback 1.6 16V VTi

**ÎNLOCUIREA: TAMPON MOTOR – CITROËN C2
HATCHBACK (JM). SCULELE DE CARE VEȚI AVEA
NEVOIE:**



- Perie de sârmă
- Spray WD-40
- Vaselina pe bază de cupru
- Cheie dinamometrică
- Capăt cheie tubulară nr.16
- Cheie cu clichet
- Rangă metalică
- Cric hidraulic cutie de viteze
- Huse de protecție aripi / frontală

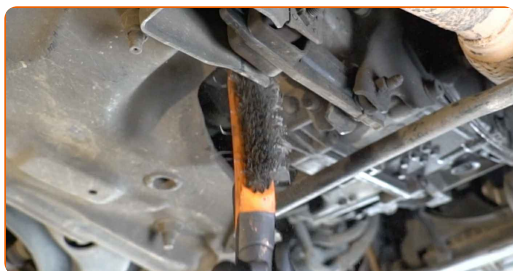
Cumpărați instrumente

Înlocuirea: tampon motor – CITROËN C2 Hatchback (JM). AUTODOC recomandă:

- Toate lucrările trebuiesc făcute cu motorul oprit.

ÎNLOCUIȚI ÎN URMĂTOAREA ORDINE:

- 1 Deschideți capota motorului.
- 2 Folosiți o husă de protecție pentru a evita deteriorarea vopselei și a plasticului mașinii.
- 3 Ridicați mașina cu un cric sau așezați-o deasupra unui canal de inspecție.
- 4 Curățați elementele de fixare a suportului motorului. Folosiți o perie de sârmă. Folosiți spray WD-40.



- 5 Sprijiniți cutia de viteze. Folosiți un cric hidraulic pentru cutia de viteze.



Înlocuirea: tampon motor – CITROËN C2 Hatchback (JM). Sfatul util:

- Asigurați-vă că cutia de viteze nu este suportată (atârnată).

- 6** Deșurubați elementele de fixare care unește suportul motorului de caroseria automobilului. Utilizați o cheie tubulară №16. Folosiți o cheie cu clichet.



- 7** Scoateți șurubul de fixare.



- 8** Deșurubați elementul de fixare ce unește suportul motorului la carcasa cutiei de viteze. Utilizați o cheie tubulară №16. Folosiți o cheie cu clichet.



- 9** Scoateți șurubul de fixare.



10

Scoateți suportul motorului.



Înlocuirea: tampon motor – CITROËN C2 Hatchback (JM). Profesioniștii recomandă:

- Verificați cu atenție celelalte suporturi de motor și înlocuiți-le în caz de nevoie.

11

Curățați locul de montare al suportului motorului. Folosiți o perie de sârmă. Folosiți spray WD-40.



12

Instalați suportul motorului în locul său de montare.



13

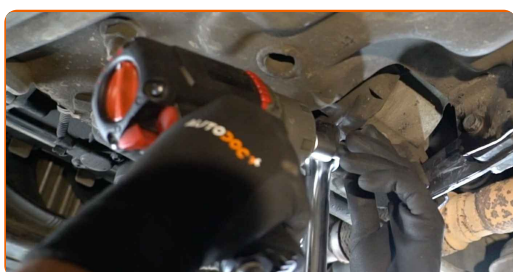
Instalați șuruburile de fixare. Folosiți o rangă.



- 14** Înșurubați elementele de fixare care unește suportul motorului de caroseria automobilului. Utilizați o cheie tubulară №16. Folosiți o cheie cu clichet.



- 15** Înșurubați elementul de fixare al suportului motorului care îl unește la carcasa cutiei de viteze. Utilizați o cheie tubulară №16. Folosiți o cheie cu clichet.



- 16** Strângeți elementele de fixare care unește suportul motorului de caroseria automobilului. Utilizați o cheie tubulară №16. Folosiți o cheie de cuplu. Strângeți pînă la cuplul de 60 Nm.



- 17** Strângeți șurubul de fixare ce unește suportul motorului la carcasa cutiei de viteze. Utilizați o cheie tubulară №16. Folosiți o cheie de cuplu. Strângeți pînă la cuplul de 60 Nm.



18

Scoateți suportul de sub cutia de viteze.

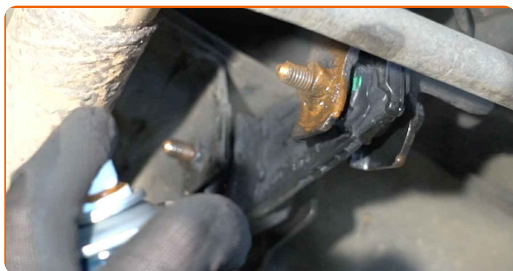


AUTODOC recomandă:

- CITROËN C2 Hatchback (JM) – Nu coborâți brusc cricul de transmisie pentru a evita deteriorarea componentelor și a mecanismelor automobilului.

19

Tratați elementele de fixare ale suportului motorului. Folosiți unsoare de cupru.



20

Coborâți autovehiculul.

21

Îndepărtați husa de protecție.

22

Închideți capota.

BRAVO! 

VIZUALIZAȚI MAI MULTE TUTORIALE

AUTODOC – PIESE DE SCHIMB DE CALITATE ȘI IEFTINE ONLINE

APLICAȚIA MOBILĂ AUTODOC: PRINDEȚI SUPER OFERTE, CUMPĂRAȚI COMOD



AUTODOC

GET IT ON  **Google Play**

Download on the  **App Store**

Download

O SELECȚIE VARIATĂ DE PIESE DE SCHIMB PENTRU MAȘINA DUMNEAVOASTRĂ

TAMPON MOTOR: O GAMĂ VASTĂ

ACT DE RENUNȚARE / DISCLAIMER:

Documentul conține numai recomandări generale care vă pot fi utile când efectuați acțiuni de reparație sau de înlocuire. Firma AUTODOC nu va fi răspunzătoare pentru nici o pierdere, rănire sau deteriorare a proprietății apărute în timpul procesului de reparație sau înlocuire din cauza unei aplicări sau interpretări greșite a informațiilor furnizate.

Firma AUTODOC nu este răspunzătoare pentru erorile sau ambiguitățile din acest manual. Informațiile sunt furnizate doar în scop informativ și nu pot înlocui instrucțiunile de la profesioniști.

Firma AUTODOC nu este răspunzătoare pentru utilizarea incorectă sau periculoasă a echipamentelor, sculelor și componentelor auto. Firma AUTODOC recomandă cu tărie să aveți grijă și să urmați instrucțiunile de siguranță când efectuați o reparație sau o înlocuire. Amintiți-vă: Utilizarea pieselor de calitate inferioară nu garantează siguranța rutieră.

© Copyright 2023 – Tot conținutul, în special textele, fotografiile și grafica, sunt protejate de drepturile de autor. Toate drepturile, inclusiv duplicarea, publicarea, editarea și traducerea, rămân rezervate, Firmei AUTODOC SE.