

 **AUTODOC CLUB**

Cum să schimbați:
tambur frana la **CITROËN**
C15 combi | Ghid de
înlocuire

TUTORIAL VIDEO SIMILAR



Acest video prezintă procedura de înlocuire a unei piese auto similare la un alt vehicul.

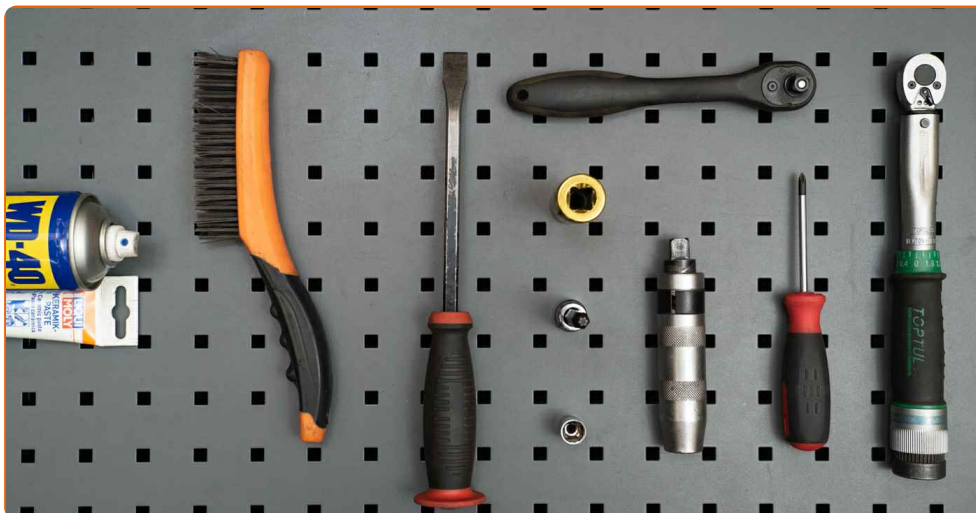
Important!

Această procedură de înlocuire poate fi utilizată pentru:
CITROËN C15 combi 1.8 D, CITROËN C15 combi 1.1, CITROËN C15 combi 1.4

Etapele pot varia ușor în funcție de construcția mașinii.

Acest tutorial a fost creat în baza procedurii de înlocuire a unei piese auto similare pentru: CITROËN Berlingo / Berlingo First Van (M_) 1.9 D

**ÎNLOCUIREA: TAMBUR FRANA – CITROËN C15 COMBI.
LISTA SCULELOR DE CARE VEȚI AVEA NEVOIE:**



- Perie de sârmă
- Spray WD-40
- Lubrifiant ceramic
- Cheie dinamometrică
- Capăt cheie tubulară nr.12
- Șurubelnițe Torx T30
- Chei tubulare de impact pentru prezoanele roților N°19
- Cheie cu clichet
- Șurubelniță Phillips
- Șurubelniță de impact
- Rangă metalică
- Pană blocare roată

Cumpărați instrumente

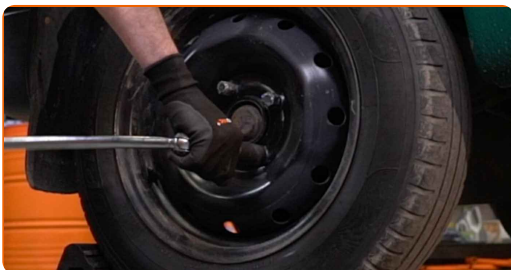
AUTODOC recomandă:

- Înlocuiți tamburii de frână ai automobilului CITROËN C15 combi în pereche pe puntea din spate, indiferent de starea componentelor. Acest lucru asigură o frânare uniformă.
- Procedura de înlocuire este identică pentru tamburii de frână din dreapta și din stânga de pe același ax.
- Când înlocuiți tamburii de frână, asigurați-vă că schimbați și sabotii de frână.
- Înlocuirea: tambur frana – CITROËN C15 combi. Efectuați următorii pași:

ÎNLOCUIȚI ÎN URMĂTOAREA ORDINE:

1 Securizați roțile cu un opritor de roată.

2 Slăbiți șuruburile de fixare a roții. Folosiți o cheie tubulară de impact pentru roată #19.



3 Ridicați automobilul.

Înlocuirea: tambur frana – CITROËN C15 combi. Sfatul util de la AUTODOC:

- Dacă utilizați un cric, asigurați-vă că acesta este poziționat pe o suprafață plană, fără nicio neregularitate.
- Asigurați-vă că fixați sigur și suplimentar automobilul cu caprele de susținere

4

Deșurubați bolțurile roților.



AUTODOC recomandă:

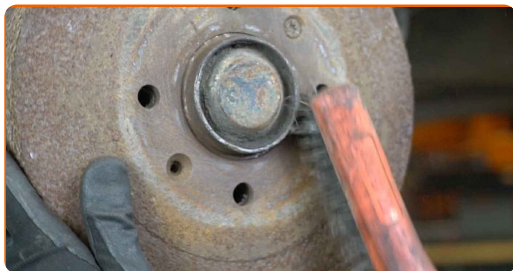
- Atenție! Pentru evitarea leziunilor, țineți roata atunci când deșurubați șuruburile de fixare. CITROËN C15 combi

5

Scoateți roata.



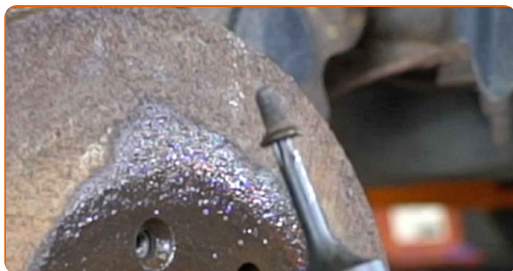
6 Curățați elementele de fixare ale tamburului de frână. Folosiți o perie de sârmă. Folosiți spray WD-40.



7 Deșurubați elementele de fixare ale tamburului de frână. Folosiți Torx T30. Folosiți o șurubelniță de impact.



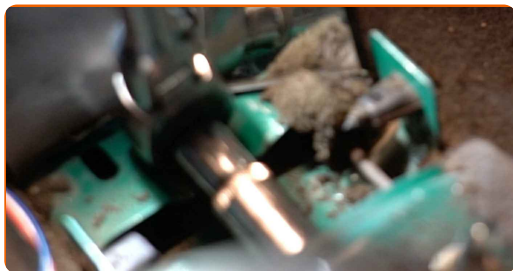
8 Scoateți șuruburile de fixare.



9 Deșurubați elementele de fixare ale consolei centrale și scoateți-o. Folosiți o șurubelniță Phillips.



10 Slăbiți piulița de reglare a cablului frânei de parcare. Utilizați o cheie tubulară №12. Folosiți o cheie cu clichet.



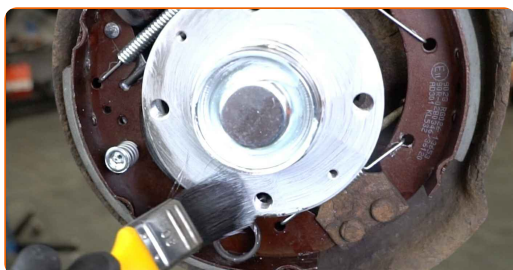
11 Demontați tamburul de frână. Folosiți o rangă.



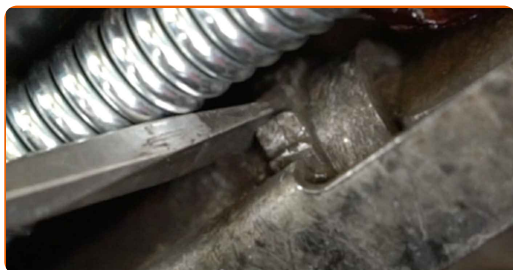
12 Curățați butucul roții. Folosiți o perie de sârmă.



13 Tratați suprafața de contact. Utilizați lubrifiant ceramic.



14 Reglați din mecanismul de reglare al saboților frânei. Folosiți o rangă.



15

Montați tamburul de frână.



16

Instalați șuruburile de fixare.



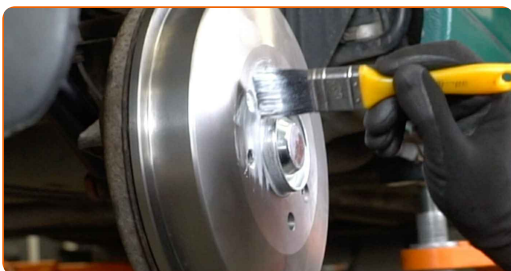
17

Strângeți elementele de fixare ale tamburului de frână. Folosiți Torx T30. Folosiți o cheie de cuplu. Strângeți pînă la cuplul de 10 Nm.



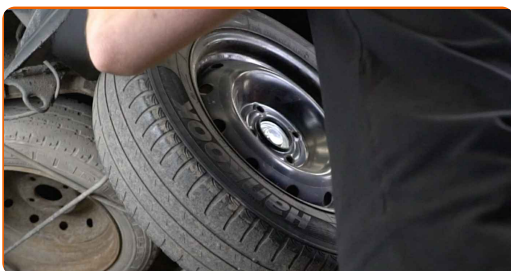
18

Tratați suprafața unde janta roții intră în contact cu tamburul de frână. Utilizați lubrifiant ceramic.



19

Montați roata.



AUTODOC recomandă:

- **Atenție!** Pentru evitarea leziunilor, țineți roata atunci când înșurubați șuruburile de fixare la automobil. CITROËN C15 combi

20

Înșurubați bolțurile roții. Folosiți o cheie tubulară de impact pentru roată #19.



Înlocuirea: tambur frana – CITROËN C15 combi. Sfatul util:

- Fără a porni motorul, apăsați pedala de frână în mod repetat până când este percepută o rezistență semnificativă.

21

Reglați piulița de reglare a cablului frânei de parcare. Utilizați o cheie tubulară №12. Folosiți o cheie cu clichet.



22

Montați consola centrală și înșurubați elementele de fixare ale acesteia. Folosiți o șurubelniță Phillips.



23

Așezați din nou vehiculul la sol și, lucrând în ordine încrucișată, strângeți șuruburile de fixare ale roții. Folosiți o cheie tubulară de impact pentru roată #19. Folosiți o cheie de cuplu. Strângeți pînă la cuplul de 90 Nm.



24

Scoateți cricul și opritoarele de roată.



BRAVO! 

VIZUALIZAȚI MAI MULTE TUTORIALE

AUTODOC – PIESE DE SCHIMB DE CALITATE ȘI IEFTINE ONLINE

APLICAȚIA MOBILĂ AUTODOC: PRINDEȚI SUPER OFERTE, CUMPĂRAȚI COMOD



+ AUTODOC

GET IT ON **Google Play**

Download on the **App Store**

Download

O SELECȚIE VARIATĂ DE PIESE DE SCHIMB PENTRU MAȘINA DUMNEAVOASTRĂ

TAMBUR FRANA: O GAMĂ VASTĂ

i ACT DE RENUNȚARE / DISCLAIMER:

Documentul conține numai recomandări generale care vă pot fi utile când efectuați acțiuni de reparație sau de înlocuire. Firma AUTODOC nu va fi răspunzătoare pentru nici o pierdere, rănire sau deteriorare a proprietății apărute în timpul procesului de reparație sau înlocuire din cauza unei aplicări sau interpretări greșite a informațiilor furnizate.

Firma AUTODOC nu este răspunzătoare pentru erorile sau ambiguitățile din acest manual. Informațiile sunt furnizate doar în scop informativ și nu pot înlocui instrucțiunile de la profesioniști.

Firma AUTODOC nu este răspunzătoare pentru utilizarea incorectă sau periculoasă a echipamentelor, sculelor și componentelor auto. Firma AUTODOC recomandă cu tărie să aveți grijă și să urmați instrucțiunile de siguranță când efectuați o reparație sau o înlocuire. Amintiți-vă: Utilizarea pieselor de calitate inferioară nu garantează siguranța rutieră.

© Copyright 2023 – Tot conținutul, în special textele, fotografiile și grafica, sunt protejate de drepturile de autor. Toate drepturile, inclusiv duplicarea, publicarea, editarea și traducerea, rămân rezervate, Firmei AUTODOC SE.