



Cum să schimbați:  
ansamblu telescop arc  
din spate la **Dodge**  
**Caliber SRT4** | Ghid de  
înlocuire

## TUTORIAL VIDEO



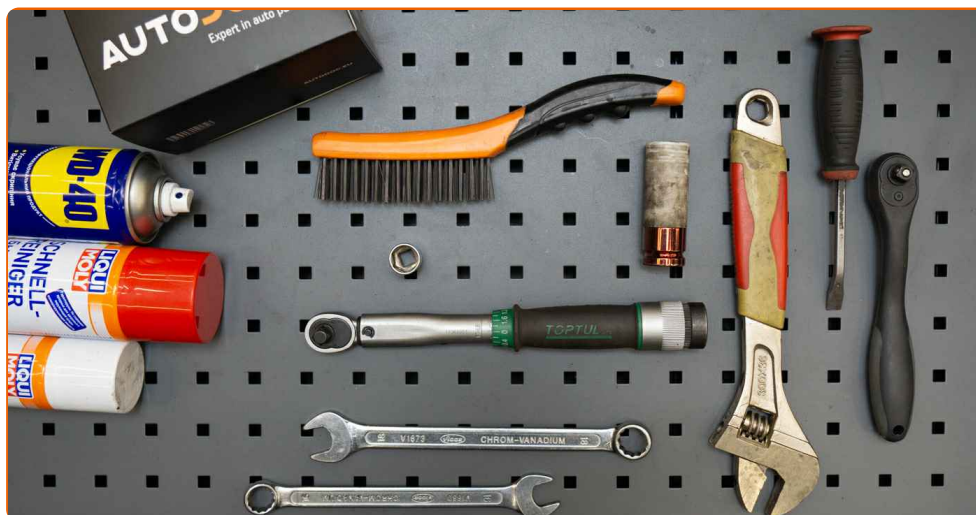
### **ⓘ Important!**

Această procedură de înlocuire poate fi utilizată pentru:

DODGE Caliber 1.8, DODGE Caliber 2.4, DODGE Caliber 2.0 CRD, DODGE Caliber 2.4 Turbo, DODGE Caliber 2.2 CRD

Etapele pot varia ușor în funcție de construcția mașinii.

ÎNLOCUIREA: ANSAMBLU TELESCOP ARC – DODGE  
CALIBER SRT4. SCULELE DE CARE VEȚI AVEA NEVOIE:



- Perie de sârmă
- Spray WD-40
- Spray curățare frâne
- Vaselina pe bază de cupru
- Lubrifiant ceramic
- Cheie dinamometrică
- Bit HEX nr. H5
- Cheie combinată №15
- Cheie combinată №18
- Capăt cheie tubulară nr.10
- Capăt cheie tubulară nr.13
- Capăt cheie tubulară nr.18
- Chei tubulare de impact pentru prezoanele roților №19
- Cheie cu clichet
- Cheie reglabilă
- Rangă metalică
- Șurubelniță Dreaptă
- Presă hidraulică pentru arcuri
- Cric hidraulic cutie de viteze
- Huse de protecție aripi / frontală
- Pană blocare roată

**CUMPĂRAȚI INSTRUMENTE**

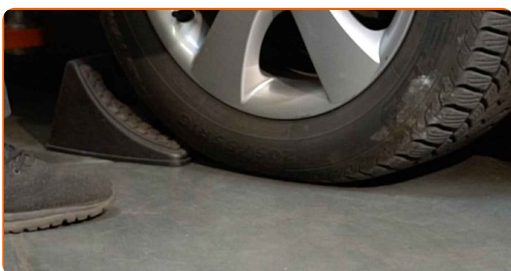
Înlocuirea: ansamblu telescop arc – Dodge Caliber SRT4. AUTODOC recomandă:

- Ambele telescoape ale amortizoarelor suspensiei spate trebuie înlocuite simultan.
- Procedura de înlocuire este identică pentru telescopul amortizorului stânga și dreapta a suspensiei spate.
- Toate lucrările trebuie făcute cu motorul oprit.

## ÎNLOCUIREA: ANSAMBLU TELESCOP ARC – DODGE CALIBER SRT4. UTILIZAȚI URMĂTOAREA PROCEDURĂ:

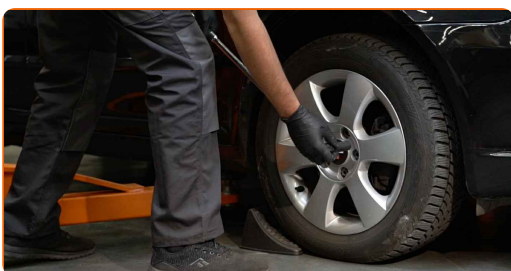
1

Securizați roțile cu un opritor de roată.



2

Slăbiți șuruburile de fixare a roții. Folosiți o cheie tubulară de impact pentru roată #19.



3

Ridicați partea din spate a vehiculului și fixați-l cu ajutorul unor suporturi.



4

Deșurubați bolțurile roților.

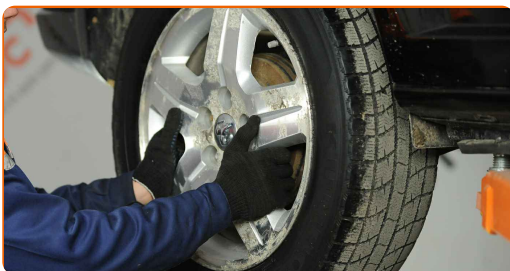


**AUTODOC recomandă:**

- Atenție! Pentru evitarea leziunilor, țineți roata atunci când deșurubați șuruburile de fixare. Dodge Caliber SRT4

5

Scoateți roata.

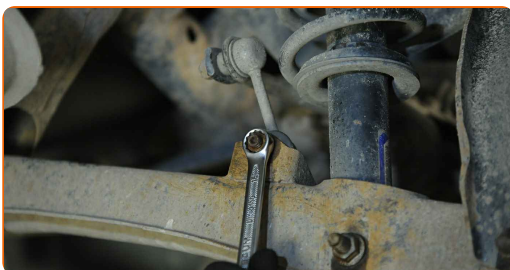


6

Curățați toate articulațiile bieletei antirului. Folosiți o perie de sârmă. Folosiți spray WD-40.

7

Deșurubați elementul de fixare ce unește bieleta antirului la brațul de control. Utilizați o cheie în combinație fixă №15. Folosiți cheia hexagonală nr. H5. Folosiți o cheie cu clichet.



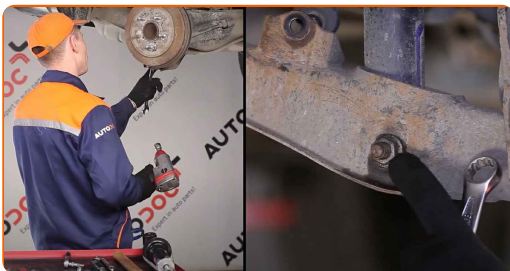
8

Îndepărtați tija de stabilizare transversală.



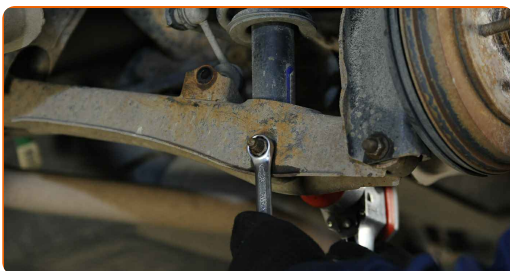
9

Curațați elementul de fixare inferior al montantului suspensiei. Folosiți o perie de sârmă. Folosiți spray WD-40.



10

Deșurubați elementele de fixare inferioare ale suportului amortizorului. Utilizați o cheie în combinație fixă №18. Utilizați o cheie tubulară №18. Folosiți o cheie cu clichet.

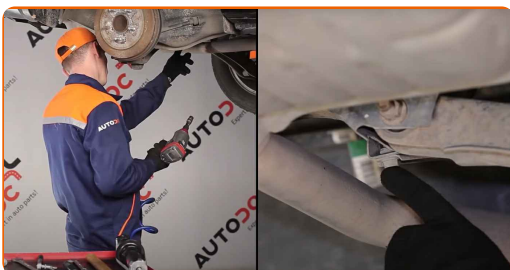


11

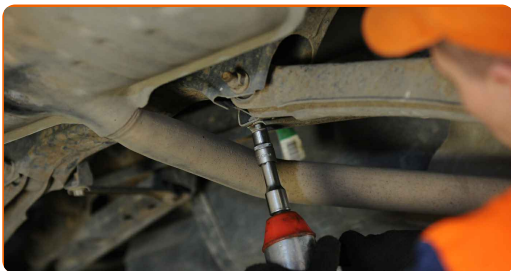
Scoateți șurubul de fixare.

12

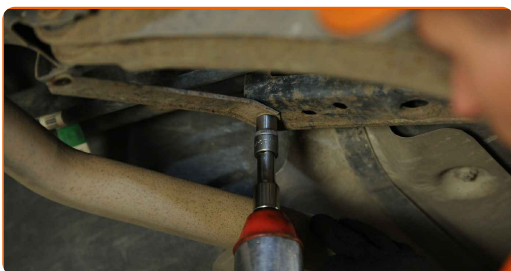
Curățați elementele de fixare ce unesc brațul de control cu subcadrul. Folosiți o perie de sârmă. Folosiți spray WD-40.



**13.1** Deșurubați șuruburile suportului subcadrlui.

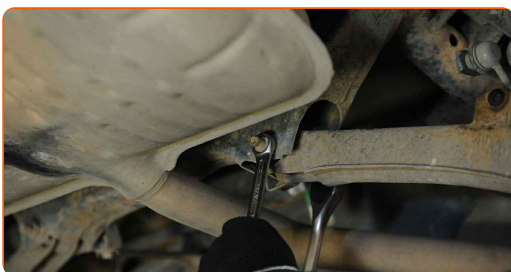


**13.2** Utilizați o cheie tubulară №13. Folosiți o cheie cu clichet.

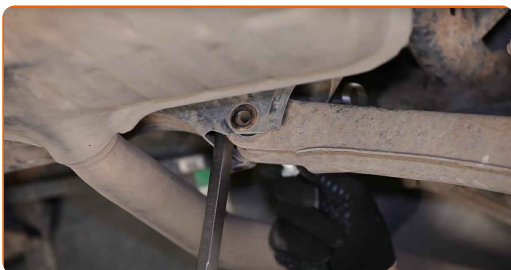


**14** Demontați suportul subcadrlui.

**15** Deșurubați elementul de fixare care unește pârghia de comandă cu subcadrul. Utilizați o cheie în combinație fixă №18. Utilizați o cheie tubulară №18. Folosiți o cheie cu clichet.



**16** Scoateți șurubul de fixare. Folosiți o rangă.



17 Decuplați brațul suspensiei. Folosiți o rangă.

18 Coborâți autovehiculul.



19 Deschideți portbagajul.



20 Scoateți căptușeala din partea de jos față a portbagajului.



21 Scoateți panoul lateral din plastic.





22.1

Demontați unitatea electronică de control.



22.2

Utilizați o cheie tubulară №10. Folosiți o cheie cu clichet.



23

Desfaceți căptușeala laterală a portbagajului. Folosiți o șurubelniță dreaptă.



24

Curățați elementele de fixare ale suportului superior al telescopului amortizorului. Folosiți o perie de sârmă. Folosiți spray WD-40.

25

Deșurubați elementul de fixare superior al rulmentului de sarcină amortizor. Utilizați o cheie în combinație fixă №15.

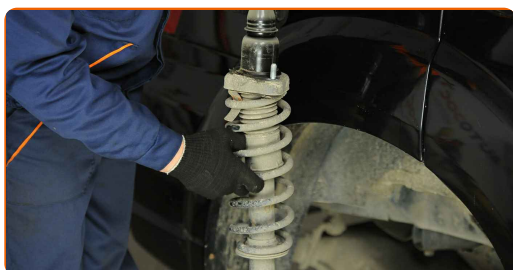


### AUTODOC recomandă:

- Dodge Caliber SRT4 – Pentru evitarea leziunilor, țineți suportul amortizorului atunci când deșurubați șuruburile de fixare.

**26**

Extrageți bara de sprijin amortizor.


**27**

Montați bara de sprijin amortizor pe dispozitivul special pentru comprimarea arcurilor.



### Înlocuirea: ansamblu telescop arc – Dodge Caliber SRT4. Sfatul util de la experții AUTODOC:

- Rețineți că atunci când utilizați compresorul de arcuri, spirele arcului trebuie prinse în mod sigur, comprimându-l contemporan din partea opusă.
- Asigurați-vă că poziția arcului în interiorul suportului este corectă.
- Asigurați-vă că spirele arcurilor au intrat în mod ferm în manivelele de strângere.

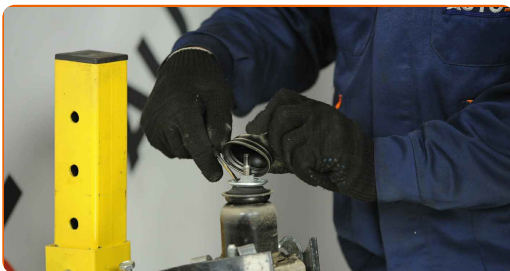
28

Comprimați arcul.



29

Scoateți flanșa amortizorului. Folosiți o șurubelniță dreaptă.



30

Tratați tija telescopului amortizorului. Folosiți o perie de sârmă. Folosiți spray WD-40.

31

Deșurubați piulița tije suportului de amortizare. Utilizați o cheie în combinație fixă №15. Folosiți o cheie reglabilă.



32

Slăbiți arcul elicoidal.

33

Demontați suportul, burduful de protecție împotriva prafului și tamponul limitator ale amortizorului.



**AUTODOC recomandă:**

- Înlocuirea: ansamblu telescop arc – Dodge Caliber SRT4. Verificați cu atenție suportul, burduful de protecție și limitatorul de șoc al amortizorului. Înlocuiți dacă este necesar.

34

Îndepărtați arcul.



35

Scoateți înălțătorul din cauciuc al arcului.

**AUTODOC recomandă:**

- Inspectați suporturile de cauciuc ale arcului suspensiei. Înlocuiți-le dacă este cazul.

36

Demontați vechiul amortizor de la presa hidraulică pentru arcuri.



**Înlocuirea: ansamblu telescop arc – Dodge Caliber SRT4. Sfatul util:**

- Înainte de instalare, amortizorul trebuie pompat manual de 3-5 ori.

37 Instalați noul amortizor pe presa hidraulică pentru arcuri.



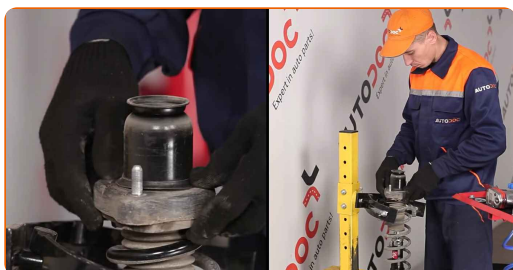
38 Montați distanțierul cu arc de cauciuc.



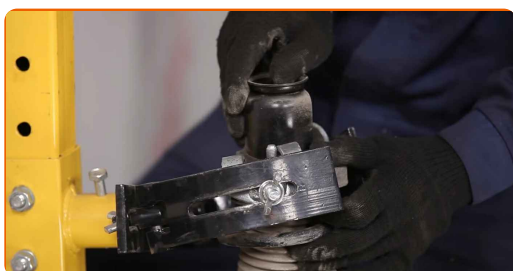
39 Montați arcul pe amortizor.



40 Instalați suportul, burduful de protecție împotriva prafului și tamponul limitator pe amortizorul nou.

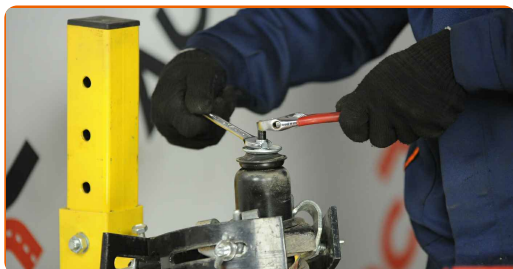


41 Comprimați arcul.



42

Strângeți șurubul tijei pistonului barei de sprijin amortizor. Utilizați o cheie în combinație fixă №15. Folosiți o cheie reglabilă. Strângeți pînă la cuplul de 24 Nm.



Înlocuirea: ansamblu telescop arc – Dodge Caliber SRT4. AUTODOC recomandă:

- Asigurați-vă că arcul este poziționat corect. Evitați poziționarea incorectă a acestuia.

43

Instalați flanșa amortizorului.



44

Decomprimați arcul.



45

Scoateți telescopul amortizorului în ansamblu.

46

Curățați locurile de montare ale telescopului amortizorului. Folosiți o perie de sârmă. Folosiți spray WD-40.

47

Instalați bara de sprijin amortizor sub arcul roții.



48

Înșurubați elementul de fixare superior al rulmentului de sarcină amortizor.

### AUTODOC recomandă:

- Pentru a evita accidentările, sprijiniți amortizorul atunci când înșurubați șuruburile de fixare.

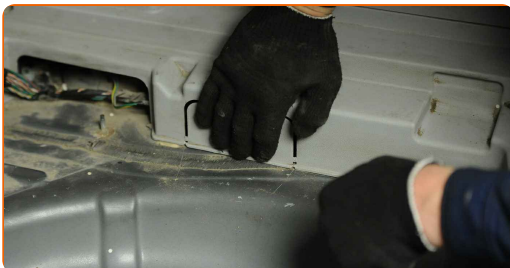
49

Înșurubați elementul de fixare superior al barei de sprijin amortizor. Utilizați o cheie în combinație fixă №15. Folosiți o cheie de cuplu. Strângeți pînă la cuplul de 48 Nm.



50

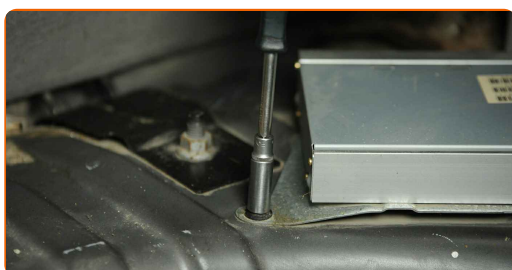
Atașați căptușeala laterală a portbagajului.



**51.1** Instalați unitatea electronică de control.



**51.2** Utilizați o cheie tubulară №10. Folosiți o cheie cu clichet.



**52** Instalați panoul lateral din plastic.



**53** Instalați căptușeala din partea de jos față a portbagajului.



**54** Închideți portbagajul.





55

Ridicați partea din spate a vehiculului și fixați-l cu ajutorul unor suporturi.



56

Cuplați brațul suspensiei.

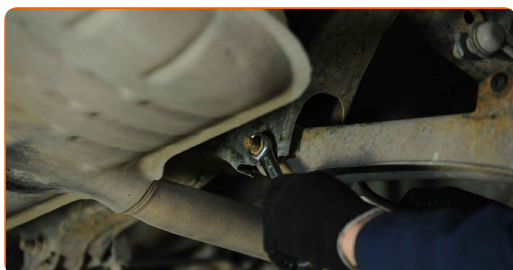


57

Instalați șurubul de fixare.

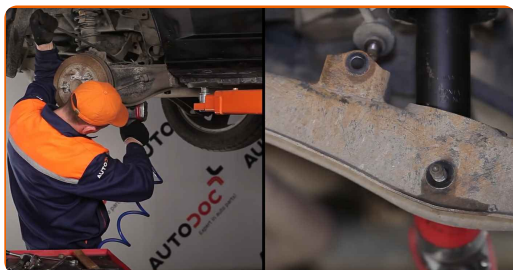
58

Înșurubați elementul de fixare ce unește brațul de control cu subcadrul. Utilizați o cheie în combinație fixă №18. Utilizați o cheie tubulară №18. Folosiți o cheie cu clichet.



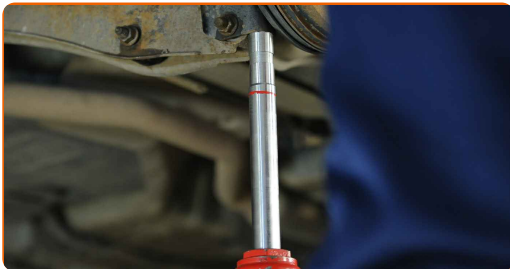
59

Instalați șurubul de fixare. Folosiți o rangă.



60

Sușțineți pârghia de comandă din spate. Folosiți un cric hidraulic pentru cutia de viteze.



61

Strângeți elementele de fixare inferioare ale suportului amortizorului. Utilizați o cheie în combinație fixă №18. Utilizați o cheie tubulară №18. Folosiți o cheie de cuplu. Strângeți pînă la cuplul de 99 Nm.



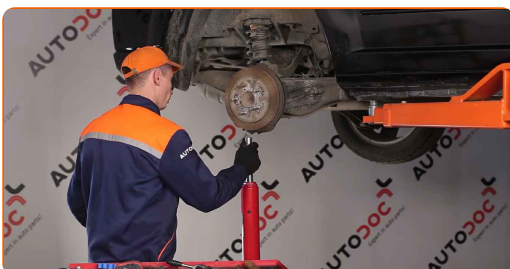
62

Strângeți elementul de fixare care unește pârghia de comandă cu subcadrul. Utilizați o cheie în combinație fixă №18. Utilizați o cheie tubulară №18. Folosiți o cheie de cuplu. Strângeți pînă la cuplul de 95 Nm.



63

Scoateți suportul de sub pârghia de comandă din spate.

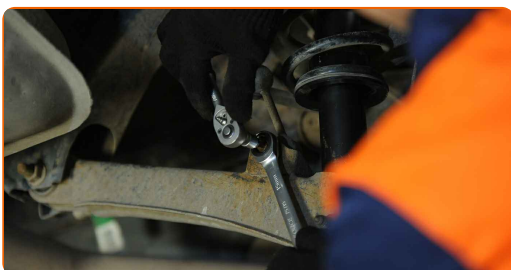


### AUTODOC recomandă:

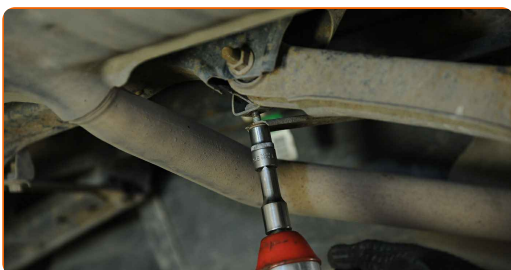
- Înlocuirea: ansamblu telescop arc – Dodge Caliber SRT4. Coborâți cricul de transmisie lin, fără smucituri, pentru a evita deteriorarea componentelor și a mecanismelor.

**64** Montați bieleta antirului transversală.

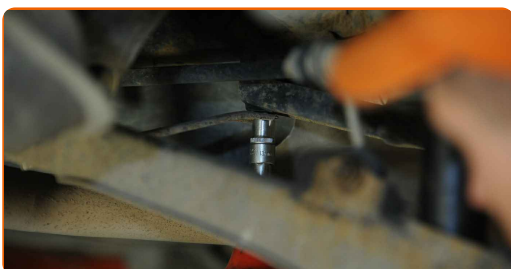
**65** Strângeți elementul de fixare ce unește bara stabilizatoare cu brațul suspensiei. Utilizați o cheie în combinație fixă №15. Folosiți cheia hexagonală nr. H5. Folosiți o cheie de cuplu. Strângeți pînă la cuplul de 58 Nm.



**66.1** Instalați suportul subcadrului. Strângeți-i șuruburile.



**66.2** Utilizați o cheie tubulară №13. Folosiți o cheie cu clichet.



**67** Tratați elementele de fixare ale amortizorului telesopic. Tratați toate articulațiile brațului. Tratați toate articulațiile bieletei antirului. Folosiți unsoare de cupru.

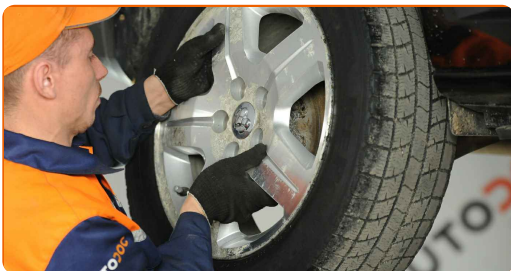
68

Tratați suprafața unde janta roții intră în contact cu tamburul de frână. Folosiți unsoare de cupru.



69

Montați roata.



Înlocuirea: ansamblu telescop arc – Dodge Caliber SRT4. Sfatul util de la experții AUTODOC:

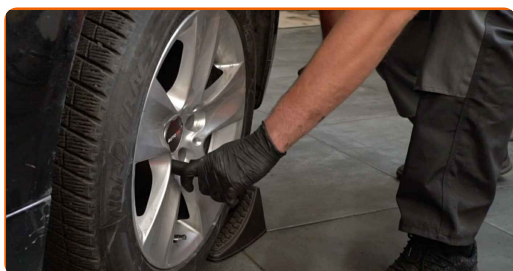
- Pentru a evita rănirea, susțineți roata atunci când înșurubați bolțurile de fixare.

70

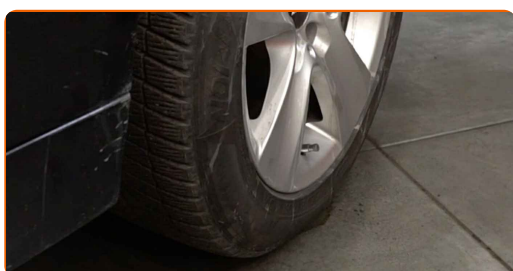
Înșurubați bolțurile roții. Folosiți o cheie tubulară de impact pentru roată #19.



- 71** Așezați din nou vehiculul la sol și, lucrând în ordine încrucișată, strângeți șuruburile de fixare ale roții. Folosiți o cheie tubulară de impact pentru roată #19. Folosiți o cheie de cuplu. Strângeți pînă la cuplul de 135 Nm.



- 72** Scoateți cricul și opritoarele de roată.



**BRAVO!** 

**VIZUALIZAȚI MAI MULTE TUTORIALE**

## AUTODOC – PIESE DE SCHIMB DE CALITATE ȘI IEFTINE ONLINE

APLICAȚIA MOBILĂ AUTODOC: PRINDEȚI SUPER OFERTE,  
CUMPĂRAȚI COMOD



**AUTODOC+**

GET IT ON  
Google Play

Download on the  
App Store

Download

**O SELECȚIE VARIATĂ DE PIESE DE SCHIMB PENTRU  
MAȘINA DUMNEAVOASTRĂ**

**CUMPĂRAȚI PIESE DE SCHIMB PENTRU DODGE**

**AMORTIZOARE: O GAMĂ VASTĂ**

**ALEGEȚI PIESE AUTO PENTRU DODGE CALIBER SRT4**

**AMORTIZOARE PENTRU DODGE: CUMPĂRAȚI ACUM**

**AMORTIZOARE PENTRU DODGE CALIBER SRT4: CELE MAI BUNE PROMOȚII ȘI OFERTE**

## **ⓘ ACT DE RENUNȚARE / DISCLAIMER:**

Documentul conține numai recomandări generale care vă pot fi utile când efectuați acțiuni de reparație sau de înlocuire. Firma AUTODOC nu va fi răspunzătoare pentru nici o pierdere, rănire sau deteriorare a proprietății apărute în timpul procesului de reparație sau înlocuire din cauza unei aplicări sau interpretări greșite a informațiilor furnizate.

Firma AUTODOC nu este răspunzătoare pentru erorile sau ambiguitățile din acest manual. Informațiile sunt furnizate doar în scop informativ și nu pot înlocui instrucțiunile de la profesioniști.

Firma AUTODOC nu este răspunzătoare pentru utilizarea incorectă sau periculoasă a echipamentelor, sculelor și componentelor auto. Firma AUTODOC recomandă cu tărie să aveți grijă și să urmați instrucțiunile de siguranță când efectuați o reparație sau o înlocuire. Amintiți-vă: Utilizarea pieselor de calitate inferioară nu garantează siguranța rutieră.

© Copyright 2022 – Tot conținutul, în special textele, fotografiile și grafica, sunt protejate de drepturile de autor. Toate drepturile, inclusiv duplicarea, publicarea, editarea și traducerea, rămân rezervate, Firmei AUTODOC GmbH.