



Cum să schimbați:  
semnalizator aditional la  
**Mercedes W204** | Ghid  
de înlocuire

## TUTORIAL VIDEO



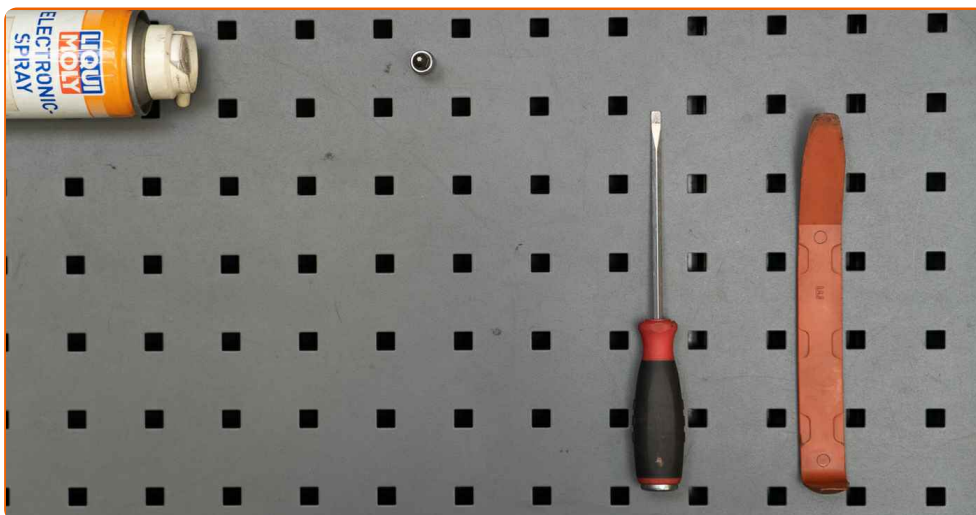
### **ⓘ Important!**

Această procedură de înlocuire poate fi utilizată pentru:

MERCEDES-BENZ Viano (W639) CDI 2.0 (639.811, 639.813, 639.815), MERCEDES-BENZ Viano (W639) CDI 2.2 (639.811, 639.813, 639.815), MERCEDES-BENZ Viano (W639) CDI 3.0 (639.811, 639.813, 639.815), MERCEDES-BENZ Viano (W639) CDI 2.0 4-matic (639.811, 639.813, 639.815), MERCEDES-BENZ Viano (W639) CDI 2.2 4-matic (639.811, 639.813, 639.815), MERCEDES-BENZ Viano (W639) 3.0 (140 KW / 190 PS), MERCEDES-BENZ Viano (W639) 3.2 (639.713, 639.813, 639.815), MERCEDES-BENZ Viano (W639) CDI 2.2 (639.711, 639.713, 639.811, 639.813, 639.815), MERCEDES-BENZ Viano (W639) CDI 2.0 (639.711, 639.713, 639.811, 639.813, 639.815), MERCEDES-BENZ Viano (W639) 3.7 (639.815), MERCEDES-BENZ Viano (W639) CDI 2.0 4-matic (639.713), MERCEDES-BENZ Viano (W639) CDI 2.2 4-matic (639.711, 639.713, 639.811, 639.813,...), MERCEDES-BENZ Clasa C Sedan (W204) C 200 CDI (204.007, 204.006), MERCEDES-BENZ Clasa C Sedan (W204) C 320 CDI (204.022), MERCEDES-BENZ Clasa C Sedan (W204) C 180 Kompressor (204.046), (+ 37)

Etapele pot varia ușor în funcție de construcția mașinii.

**ÎNLOCUIREA: SEMNALIZATOR ADITIOINAL – MERCEDES W204. SCULELE DE CARE AȚI AVEA NEVOIE:**



- Spray instalație electrică
- Șurubelnițe Torx T10
- Șurubelniță dreaptă
- Extractor din plastic pentru ornamente tapițerie
- Huse de protecție aripi / frontală

**CUMPĂRAȚI INSTRUMENTE**

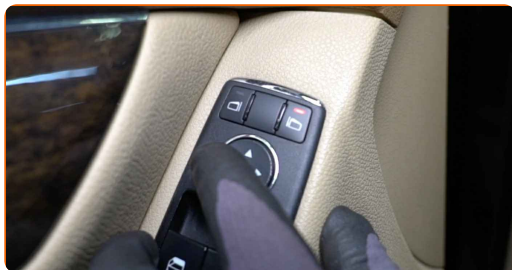
**Înlocuirea: semnalizator aditional – Mercedes W204. Sfatul util de la AUTODOC:**

- Înlocuiți simultan ambele lămpi ale repetorului de semnalizare a poziției.
- Procedura de înlocuire a lămpilor repetorului de semnalizare a poziției din dreapta și din stânga este aceeași.
- Vă rugăm să rețineți: toate lucrările la automobilul - Mercedes W204 - trebuie efectuate cu motorul oprit.

**ÎNLOCUIȚI ÎN URMĂTOAREA ORDINE:**

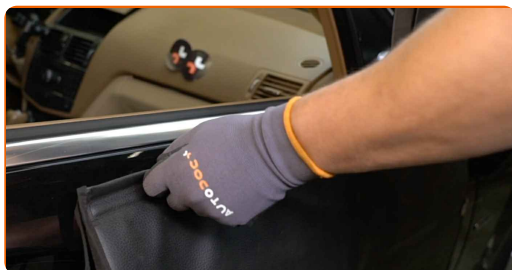
**1** Porniți contactul.

**2** Întoarceți geamul oglinzii până la capăt spre interior.



**3** Opriți contactul.

**4** Folosiți o husă de protecție pentru a evita deteriorarea vopselei și a plasticului mașinii.



5

Desprindeți cu atenție sticla oglinzii din fixarea ei. Folosiți un instrument de demontat tapițerii.



6

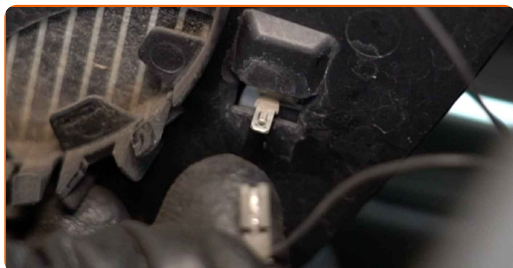
Scoateți sticla oglinzii.

### AUTODOC recomandă:

- Înlocuirea: semnalizator aditional – Mercedes W204. Nu utilizați forță excesivă atunci când demontați piesa deoarece aceasta o poate deteriora.

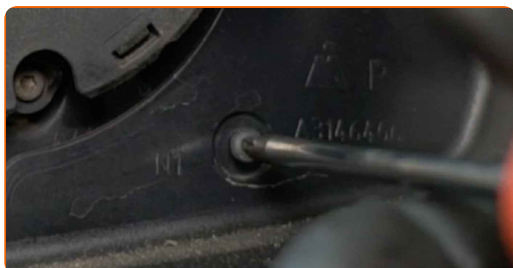
7

Decuplați conectorii de încălzire a oglinzilor.



8

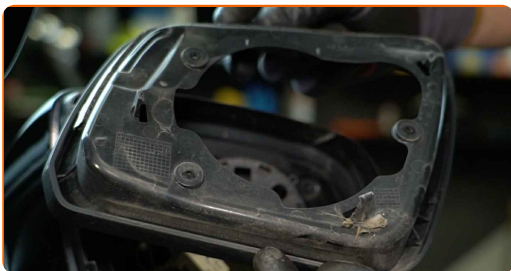
Deșurubați elementele de fixare ale cadrului carcasei oglinzii. Folosiți Torx T10.



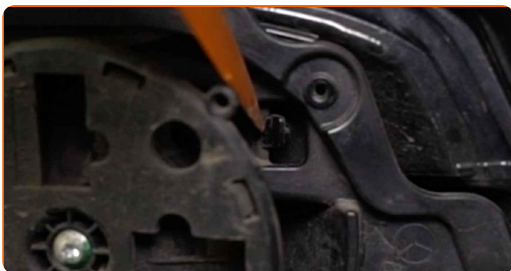
**9** Eliberați fixatoarele cadrului carcasei oglinzii. Folosiți o șurubelniță dreaptă.



**10** Scoateți rama de acoperire a oglinzii.



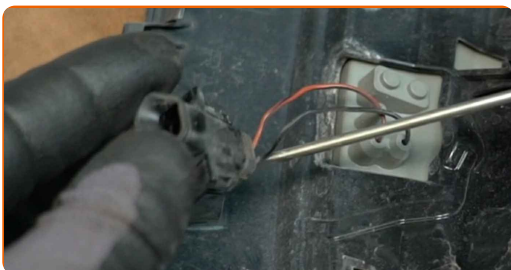
**11** Eliberați fixatoarele cadrului carcasei oglinzii. Folosiți un instrument de demontat tapițerii.



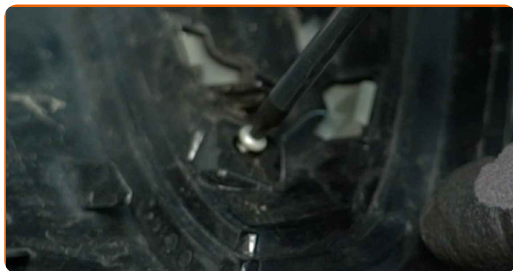
**12** Demontați capacul oglinzii retrovizoare.



**13** Decuplați conectorul lămpii repetorului de semnalizare a poziției. Folosiți o șurubelniță dreaptă.



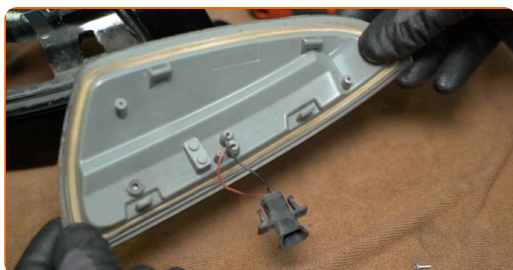
**14** Deșurubați fixatoarele lămpii repetorului semnalizatorului de poziție de pe carcasa oglinzii. Folosiți Torx T10.



**15** Eliberați fixatoarele lămpii repetorului semnalizatorului de poziție de pe carcasa oglinzii.



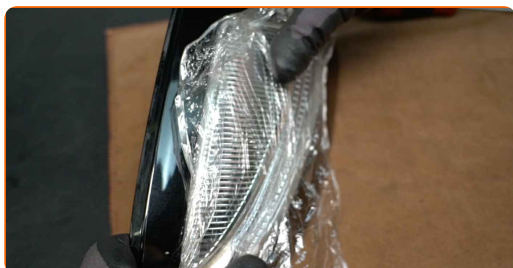
**16** Demontați lampa repetorului de semnalizare a poziției.



**AUTODOC recomandă:**

- Înlocuirea: semnalizator aditional – Mercedes W204. Pentru a evita deteriorarea piesei la demontarea acesteia, nu utilizați forță excesivă.

**17** Instalați o lampă nouă a repetorului de semnalizare a poziției.



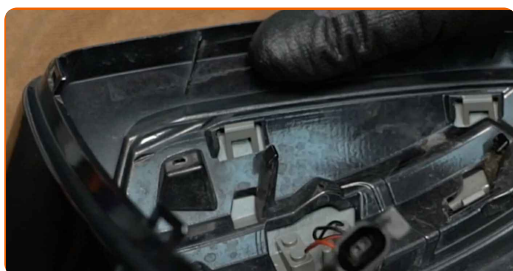


**AUTODOC recomandă:**

- La instalare nu aplicați o forță prea mare, pentru a evita deteriorarea piesei.

**18**

Înclichetați fixatoarele lămpii repetorului semnalizatorului de poziție pe carcasa oglinzii. Asigurați-vă că s-a produs un clic, care semnifică instalarea corectă în canelurile de fixare.



**AUTODOC recomandă:**

- Înlocuirea: semnalizator aditional – Mercedes W204. Nu utilizați forță excesivă în timpul instalării. Acest lucru poate deteriora piesa.

**19**

Înșurubați elementele de fixare care unesc lămpii repetorului semnalizatorului de poziție de carcasa oglinzii. Folosiți Torx T10.



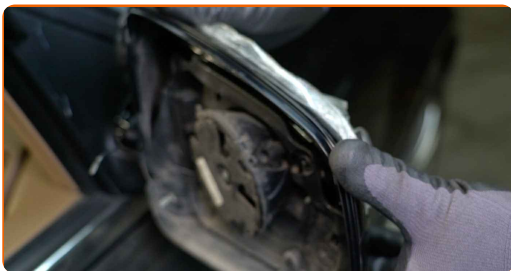
**20**

Cuplați conectorul lămpii repetorului de semnalizare a poziției.





**21** Instalați carcasa oglinzii retrovizoare.



**22** Înclicetați fixatoarele lămpii repetorului semnalizatorului de poziție pe carcasa oglinzii. Asigurați-vă că s-a produs un clic, care semnifică instalarea corectă în canelurile de fixare.

**AUTODOC recomandă:**

- La instalare nu aplicați o forță prea mare, pentru a evita deteriorarea piesei.

**23** Instalați rama carcasei oglinzii.



**24** Înclicetați la loc fixatoarele ramei carcasei oglinzii. Asigurați-vă că s-a produs un clic, care semnifică instalarea corectă în canelurile de fixare.

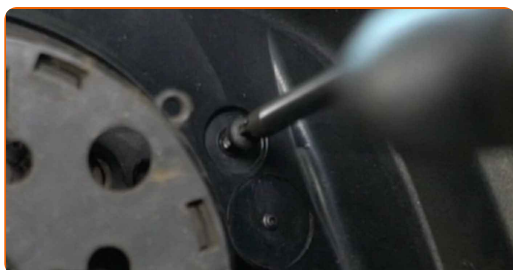


**Înlocuirea: semnalizator aditional – Mercedes W204. Sfatul util de la experții AUTODOC:**

- La instalare nu aplicați o forță prea mare, pentru a evita deteriorarea piesei.

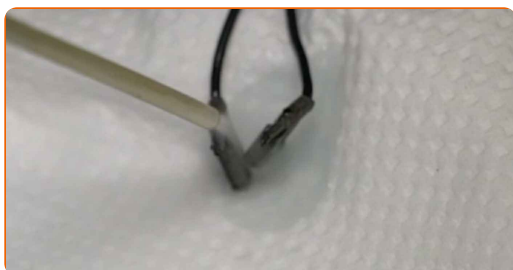
**25**

Înșurubați elementele de fixare ale rama carcasei oglinzii. Folosiți Torx T10.



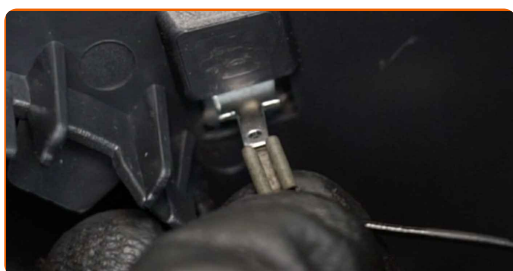
**26**

Tratați conectorii de încălzire a oglinzilor. Folosiți vaselină dielectrică.



**27**

Fixați conectorii de încălzire a oglinzilor.



**28**

Montați la loc sticla oglinzii. Asigurați-vă că s-a produs un clic, care semnifică instalarea corectă în canelurile de fixare.

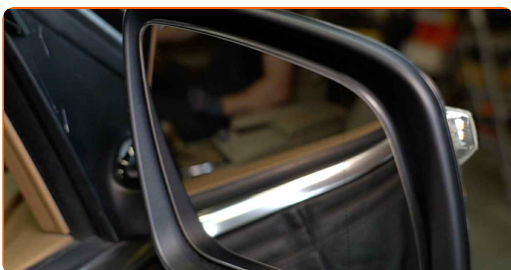


Înlocuirea: semnalizator aditional – Mercedes W204. AUTODOC recomandă:

- La instalare nu aplicați o forță prea mare, pentru a evita deteriorarea piesei.
- Asigurați-vă că sticla oglinzii este poziționată corect. Aceasta ar trebui să fie aliniată cu manetele de blocare ale carcasei.

**29** Porniți contactul.

**30** Reglați sticla oglinzii.



**31** Verificați funcționarea lămpii repetorului de semnalizare a poziției.



**32** Opriți contactul.

**BRAVO!** 

**VIZUALIZAȚI MAI MULTE TUTORIALE**

## AUTODOC – PIESE DE SCHIMB DE CALITATE ȘI IEFTINE ONLINE

APLICAȚIA MOBILĂ AUTODOC: PRINDEȚI SUPER OFERTE,  
CUMPĂRAȚI COMOD



**+ AUTODOC**

GET IT ON  
**Google Play**

Download on the  
**App Store**

**Download**

**O SELECȚIE VARIATĂ DE PIESE DE SCHIMB PENTRU  
MAȘINA DUMNEAVOASTRĂ**

**CUMPĂRAȚI PIESE DE SCHIMB PENTRU MERCEDES**

**SEMNALIZATOR ADITIONAL: O GAMĂ VASTĂ**

**ALEGEȚI PIESE AUTO PENTRU MERCEDES W204**

**SEMNALIZATOR ADITIONAL PENTRU MERCEDES:  
CUMPĂRAȚI ACUM**

**SEMNALIZATOR ADITIONAL PENTRU MERCEDES W204:  
CELE MAI BUNE PROMOȚII ȘI OFERTE**

## **ⓘ ACT DE RENUNȚARE / DISCLAIMER:**

Documentul conține numai recomandări generale care vă pot fi utile când efectuați acțiuni de reparație sau de înlocuire. Firma AUTODOC nu va fi răspunzătoare pentru nici o pierdere, rănire sau deteriorare a proprietății apărute în timpul procesului de reparație sau înlocuire din cauza unei aplicări sau interpretări greșite a informațiilor furnizate.

Firma AUTODOC nu este răspunzătoare pentru erorile sau ambiguitățile din acest manual. Informațiile sunt furnizate doar în scop informativ și nu pot înlocui instrucțiunile de la profesioniști.

Firma AUTODOC nu este răspunzătoare pentru utilizarea incorectă sau periculoasă a echipamentelor, sculelor și componentelor auto. Firma AUTODOC recomandă cu tărie să aveți grijă și să urmați instrucțiunile de siguranță când efectuați o reparație sau o înlocuire. Amintiți-vă: Utilizarea pieselor de calitate inferioară nu garantează siguranța rutieră.

© Copyright 2022 – Tot conținutul, în special textele, fotografiile și grafica, sunt protejate de drepturile de autor. Toate drepturile, inclusiv duplicarea, publicarea, editarea și traducerea, rămân rezervate, Firmei AUTODOC GmbH.