



Cum să schimbați: cap de
bara la **Mercedes W203** |
Ghid de înlocuire

TUTORIAL VIDEO



Important!

Această procedură de înlocuire poate fi utilizată pentru:

MERCEDES-BENZ Clasa C Sedan (W202) C 250 D (202.125), MERCEDES-BENZ Clasa C T-modell (S203) C 220 CDI (203.208), MERCEDES-BENZ Clasa C Sedan (W203) C 180 (203.035), MERCEDES-BENZ Clasa C Sedan (W203) C 200 Kompressor (203.045), MERCEDES-BENZ Clasa C Sedan (W203) C 320 (203.064), MERCEDES-BENZ Clasa C Sedan (W203) C 200 CDI (203.004), MERCEDES-BENZ Clasa C Sedan (W203) C 270 CDI (203.016), MERCEDES-BENZ Clasa C Sedan (W203) C 220 CDI (203.006), MERCEDES-BENZ Clasa C Sedan (W203) C 32 AMG Kompressor (203.065), MERCEDES-BENZ Clasa C Coupe (CL203) C 180 (203.735), MERCEDES-BENZ Clasa C Coupe (CL203) C 200 Kompressor (203.745), MERCEDES-BENZ Clasa C Coupe (CL203) C 220 CDI (203.706), MERCEDES-BENZ Clasa C Coupe (CL203) C 230 Kompressor (203.747), MERCEDES-BENZ Clasa C T-modell (S203) C 200 Kompressor (203.245), MERCEDES-BENZ Clasa C T-modell (S203) C 320 (203.264), (+ 90)

Etapele pot varia ușor în funcție de construcția mașinii.

**ÎNLOCUIREA: CAP DE BARA – MERCEDES W203.
SCULELE DE CARE VEȚI AVEA NEVOIE:**



- Perie de sârmă
- Spray WD-40
- Spray curățare frâne
- Vaselina pe bază de cupru
- Cheie dinamometrică
- Capăt cheie tubulară nr.21
- Cheie combinată N°21
- Chei tubulare de impact pentru prezoanele roților N°17
- Cheie cu clichet
- Cheie port tarod
- Șubler
- Extractor articulații sferice
- Rangă metalică
- Pană blocare roată

CUMPĂRAȚI INSTRUMENTE

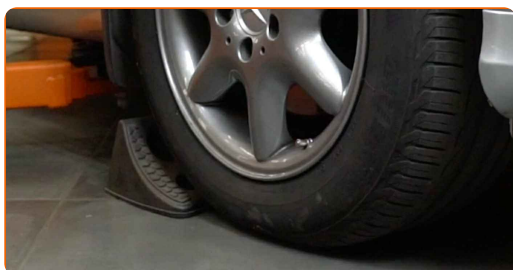
Înlocuirea: cap de bara – Mercedes W203. AUTODOC recomandă:

- Înlocuiți capetele barei de direcție transversale în pereche.
- Procedura de înlocuire este identică pentru capetele din dreapta și cele din stânga a barei de direcție transversale.
- Toate lucrările trebuie făcute cu motorul oprit.

ÎNLOCUIREA: CAP DE BARA – MERCEDES W203. EFECTUAȚI URMĂTORII PAȘI:

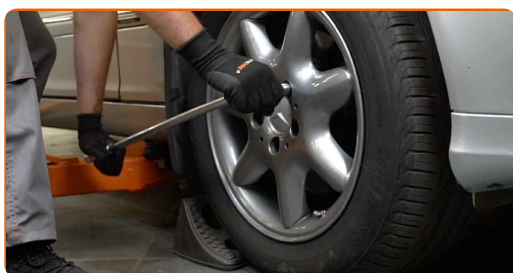
1

Securizați roțile cu un opritor de roată.



2

Slăbiți șuruburile de fixare a roții. Folosiți o cheie tubulară de impact pentru roată #17.



3

Ridicați partea din față a vehiculului și fixați-l cu ajutorul unor suporturi.



4

Deșurubați bolțurile roților.



AUTODOC recomandă:

- Atenție! Pentru evitarea leziunilor, țineți roata atunci când deșurubați șuruburile de fixare. Mercedes W203

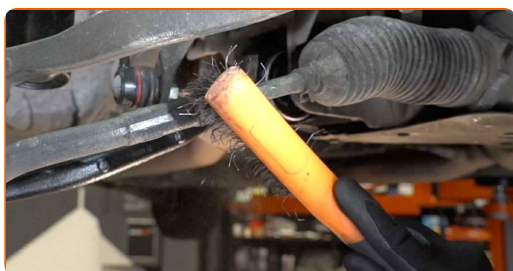
5

Scoateți roata.



6

Curățați toate conexiunile capetelor barei de direcție. Folosiți o perie de sârmă. Folosiți spray WD-40.



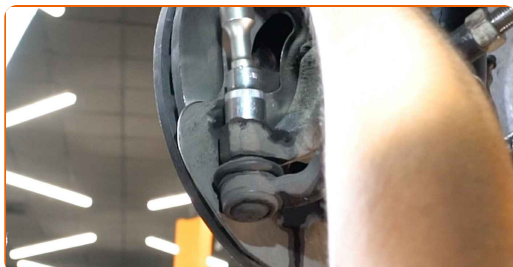
- 7** Măsurați și memorizați locația exactă a articulației sferice pe tija de cuplaj sau numărați rotațiile complete pentru a evita o posibilă nealiniere în timpul montării succesive. Folosiți un șubler cu vernier.



- 8** Slăbiți contrapiulița de cuplare a capului barei de direcție pe tijă. Utilizați o cheie în combinație fixă №21 (2 bucăți).



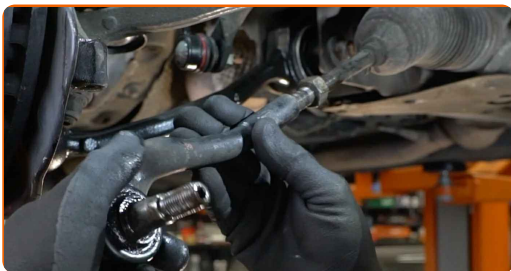
- 9** Deșurubați piulița de fixare a capătului la fuzetă. Utilizați o cheie tubulară №21. Folosiți un port tarod.



- 10** Deconectați capul barei de direcție de la fuzetă. Folosiți un extractor pentru articulații sferice. Folosiți o rangă.



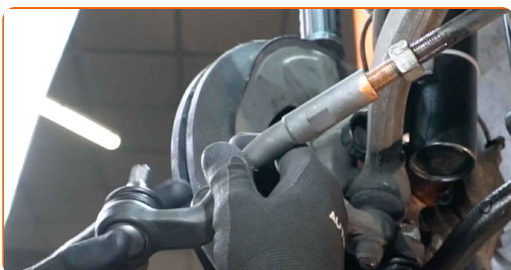
11 Deșurubați capul din bara de direcție.



12 Curățați locurile de montare ale capului de bară. Folosiți o perie de sârmă. Folosiți spray WD-40.



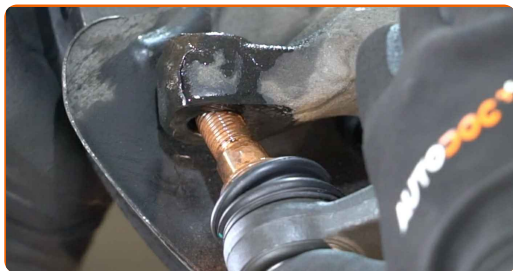
13 Înșurubați un nou cap bară direcție.



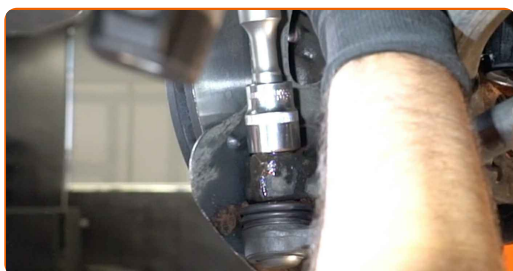
Înlocuirea: cap de bara – Mercedes W203. Profesioniștii recomandă:

- În timpul instalării barei de direcție, amintiți-vă să faceți același număr de rotații sau să mențineți aceeași lungime a firului ca înainte.

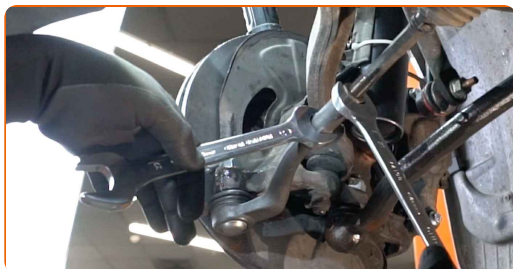
14 Conectați capul barei de direcție la fuzetă.



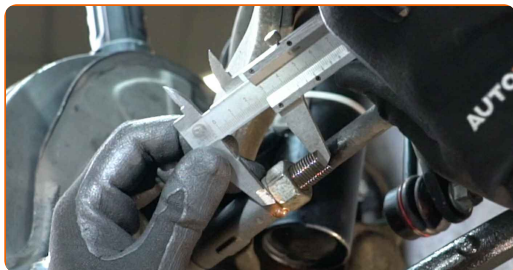
15 Înșurubați elementul de fixare ce unește capul barei la portfuzetă. Utilizați o cheie tubulară N°21. Folosiți o cheie cu clichet.



16 Înșurubați piulița de blocare a capului barei de direcție transversale. Utilizați o cheie în combinație fixă N°21 (2 bucăți).



17 Măsurați și memorizați locația exactă a articulației sferice pe tija de cuplaj sau numărați rotațiile complete pentru a evita o posibilă nealiniere în timpul montării succesive. Folosiți un șubler cu vernier.



- 18** Strângeți contrapiulița capului. Utilizați o cheie în combinație fixă №21 (2 bucăți). Folosiți o cheie de cuplu. Strângeți pînă la cuplul de 60 Nm.



- 19** Strângeți piulița de fixare ce unește capul barei de direcție transversale la portfuzetă. Utilizați o cheie tubulară №21. Folosiți o cheie de cuplu. Strângeți pînă la cuplul de 50 Nm.+60°



AUTODOC recomandă:

- Important! Asigurați-vă că utilizați elemente de fixare noi.

- 20** Tratați elementul de fixare ce unește capul barei de direcție transversale la portfuzetă. Folosiți unsoare de cupru.



21

Tratați suprafața unde discul de frână intră în contact cu janta. Folosiți unsoare de cupru.



22

Curățați suprafața discului de frână. Folosiți un spray curățare frâne.



AUTODOC recomandă:

- Înlocuirea: cap de bara – Mercedes W203. După aplicarea spray-ului, așteptați câteva minute.

23

Montați roata.



AUTODOC recomandă:

- Pentru a evita rănirea, susțineți roata atunci când înșurubați bolțurile de fixare.

24

Înșurubați bolturile roții. Folosiți o cheie tubulară de impact pentru roată #17.



25

Așezați din nou vehiculul la sol și, lucrând în ordine încrucișată, strângeți șuruburile de fixare ale roții. Folosiți o cheie tubulară de impact pentru roată #17. Folosiți o cheie de cuplu. Strângeți pînă la cuplul de 110 Nm.



Înlocuirea: cap de bara – Mercedes W203. Sfatul util de la experții AUTODOC:

- Verificați și ajustați, dacă este necesar, unghiul de aliniere a roților.

26

Scoateți cricul și opritoarele de roată.



BRAVO! 

VIZUALIZAȚI MAI MULTE TUTORIALE

AUTODOC – PIESE DE SCHIMB DE CALITATE ȘI IEFTINE ONLINE

APLICAȚIA MOBILĂ AUTODOC: PRINDEȚI SUPER OFERTE,
CUMPĂRAȚI COMOD



+ AUTODOC

GET IT ON
Google Play

Download on the
App Store

Download

**O SELECȚIE VARIATĂ DE PIESE DE SCHIMB PENTRU
MAȘINA DUMNEAVOASTRĂ**

CUMPĂRAȚI PIESE DE SCHIMB PENTRU MERCEDES

CAP DE BARA: O GAMĂ VASTĂ

ALEGEȚI PIESE AUTO PENTRU MERCEDES W203

CAP DE BARA PENTRU MERCEDES: CUMPĂRAȚI ACUM

**CAP DE BARA PENTRU MERCEDES W203: CELE MAI BUNE
PROMOȚII ȘI OFERTE**

ⓘ ACT DE RENUNȚARE / DISCLAIMER:

Documentul conține numai recomandări generale care vă pot fi utile când efectuați acțiuni de reparație sau de înlocuire. Firma AUTODOC nu va fi răspunzătoare pentru nici o pierdere, rănire sau deteriorare a proprietății apărute în timpul procesului de reparație sau înlocuire din cauza unei aplicări sau interpretări greșite a informațiilor furnizate.

Firma AUTODOC nu este răspunzătoare pentru erorile sau ambiguitățile din acest manual. Informațiile sunt furnizate doar în scop informativ și nu pot înlocui instrucțiunile de la profesioniști.

Firma AUTODOC nu este răspunzătoare pentru utilizarea incorectă sau periculoasă a echipamentelor, sculelor și componentelor auto. Firma AUTODOC recomandă cu tărie să aveți grijă și să urmați instrucțiunile de siguranță când efectuați o reparație sau o înlocuire. Amintiți-vă: Utilizarea pieselor de calitate inferioară nu garantează siguranța rutieră.

© Copyright 2022 – Tot conținutul, în special textele, fotografiile și grafica, sunt protejate de drepturile de autor. Toate drepturile, inclusiv duplicarea, publicarea, editarea și traducerea, rămân rezervate, Firmei AUTODOC GmbH.