



Cum să schimbați:
bieleta antiruliu din față
la **Fiat Bravo 2** | Ghid de
înlocuire

TUTORIAL VIDEO

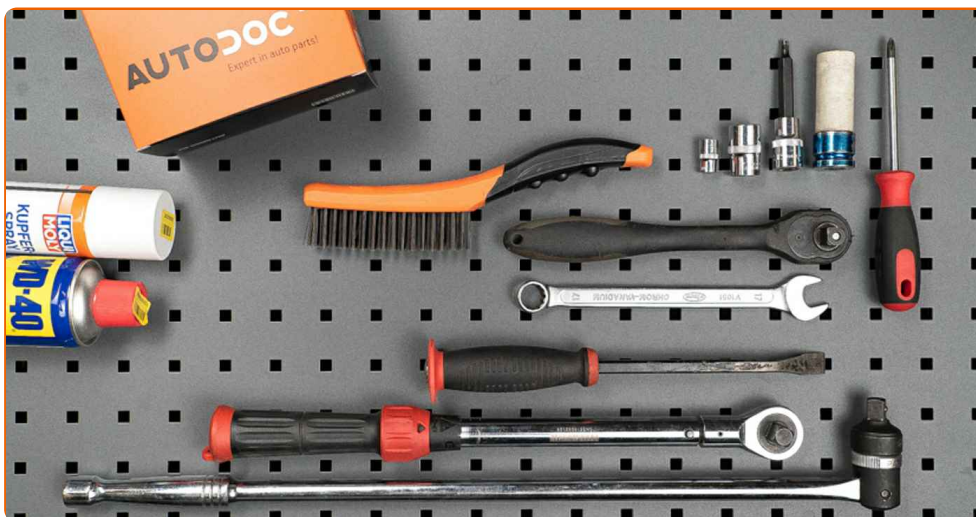


Important!

Această procedură de înlocuire poate fi utilizată pentru:
FIAT 500 C Cabrio (312) 0.9, FIAT BRAVO II (198) 1.4 16V, FIAT FIORINO caroserie inchisa/combi (225) 1.3 D Multijet, FIAT 500 Hatchback (312) 0.9, FIAT BRAVO II (198) 1.6 D Multijet, FIAT QUBO (225) 1.3 D Multijet, FIAT BRAVO II (198) 1.9 D Multijet, FIAT 500 Hatchback (312) 1.2 LPG, FIAT BRAVO II (198) 1.4 LPG, FIAT Linea (323_, 110_) 1.4 T-Jet, FIAT Linea (323_, 110_) 1.9 16V, FIAT Linea (323_, 110_) 1.8, FIAT Linea (323_, 110_) 1.4, FIAT BRAVO II (198) 2.0 D Multijet, FIAT FIORINO caroserie inchisa/combi (225) 1.2 Flex, (+ 44)

Etapele pot varia ușor în funcție de construcția mașinii.

**ÎNLOCUIREA: BIELETA ANTIRULIU – FIAT BRAVO 2.
SCULELE DE CARE AȚI AVEA NEVOIE:**



- Perie de sârmă
- Spray WD-40
- Vaselina pe bază de cupru
- Bit HEX nr. H5
- Cheie combinată №17
- Capăt cheie tubulară nr.10
- Capăt cheie tubulară nr.17
- Chei tubulare de impact pentru prezoanele roților №17
- Cheie cu clichet
- Cheie dinamometrică
- Șurubelniță phillips
- Cric hidraulic cutie de viteze
- Pană blocare roată

CUMPĂRAȚI INSTRUMENTE

AUTODOC recomandă:

- Înlocuiți bieletele antiruliu pe Fiat Bravo 2 în pereche.
- Procedura de înlocuire este identică pentru ambele bielete antiruliu de pe aceeași axă.
- Toate lucrările trebuie făcute cu motorul oprit.

**ÎNLOCUIREA: BIELETA ANTIRULIU – FIAT BRAVO 2.
CONSECUTIVITATEA RECOMANDATĂ A ETAPELOR:**

1

Securizați roțile cu un opritor de roată.



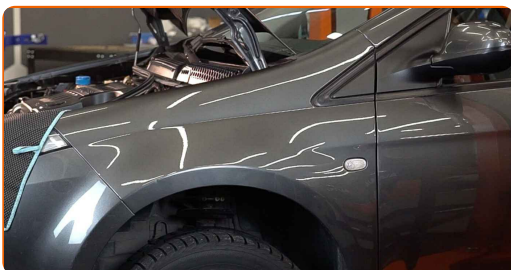
2

Slăbiți șuruburile de fixare a roții. Folosiți o cheie tubulară de impact pentru roată #17.



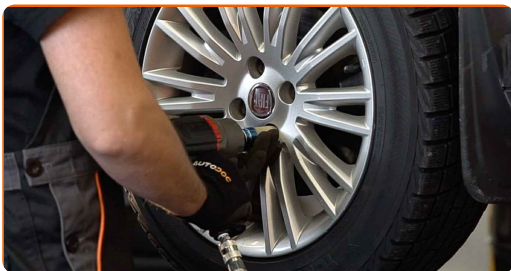
3

Ridicați partea din față a vehiculului și fixați-l cu ajutorul unor suporturi.



4

Deșurubați bolțurile roților.



AUTODOC recomandă:

- Atenție! Pentru evitarea leziunilor, țineți roata atunci când deșurubați șuruburile de fixare. Fiat Bravo 2

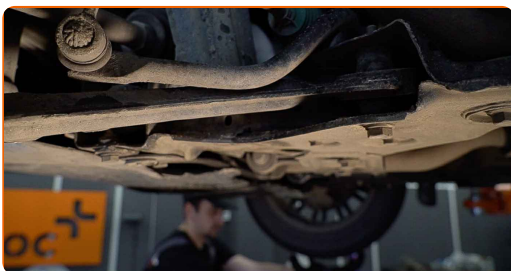
5

Scoateți roata.



6

Blocați cu o pană roata opusă. Folosiți un cric hidraulic pentru cutia de viteze.



7

Curățați elementele de fixare ale bieletei antiruliu. Folosiți o perie de sârmă. Folosiți spray WD-40.



- 8** Deșurubați elementul de fixare ce unește bieleta antirului de telescopul amortizorului. Utilizați o cheie tubulară №17. Folosiți o cheie cu clichet.



- 9** Deșurubați și scoateți elementele de fixare ale carenajului roților. Utilizați o cheie tubulară №10. Folosiți o cheie cu clichet. Folosiți o șurubelniță Phillips.



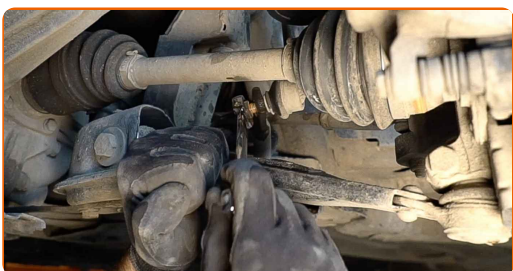
- 10** Demontați carenajul roții.



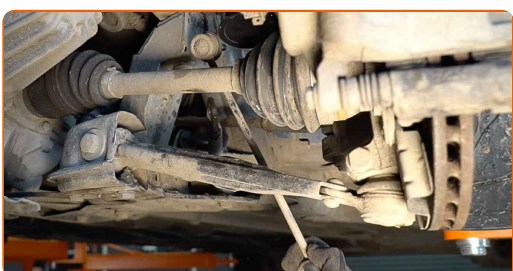
- 11** Curățați elementele de fixare ale bieletei antirului. Folosiți o perie de sârmă. Folosiți spray WD-40.



- 12** Deșurubați elementele de fixare ce unesc bieleta antiruliu de bara stabilizatoare. Folosiți cheia hexagonală nr. H5. Utilizați o cheie în combinație fixă №17. Folosiți o cheie cu clichet.



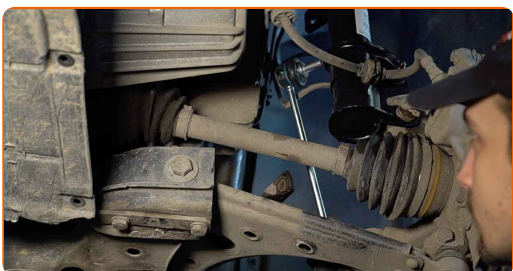
- 13** Îndepărtați tija de stabilizare transversală.



Înlocuirea: bieleta antiruliu – Fiat Bravo 2. Profesioniștii recomandă:

- Verificați strea manșoanelor de suport ale stabilizatorului. În caz de necesitate - înlocuiți componenta.

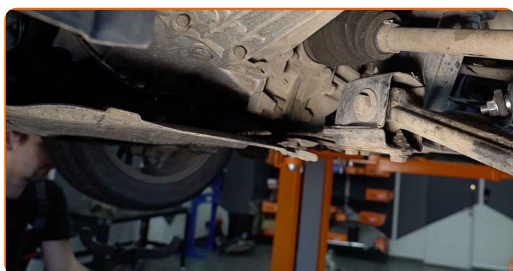
- 14** Instalați o nouă bară, strângeți elementele de fixare.



- 15** Strângeți elementul de fixare ce unește bieleta antirului de bara stabilizatoare. Utilizați o cheie în combinație fixă №17. Folosiți cheia hexagonală nr. H5. Folosiți o cheie de cuplu. Strângeți pînă la cuplul de 55 Nm.



- 16** Scoateți cricul pentru cutia de viteze.



Înlocuirea: bieleta antirului – Fiat Bravo 2. Sfatul util de la experții AUTODOC:

- Coborâți cricul hidraulic pentru cutia de viteze lent, fără zdruncinături, pentru a evita deteriorarea ansamblurilor și mecanismelor.

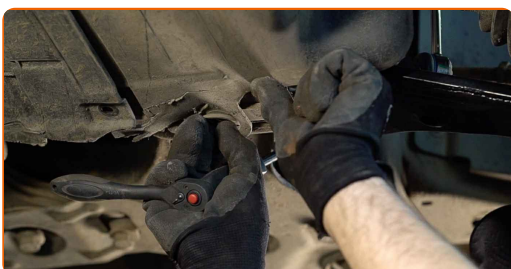
- 17** Strângeți elementul de fixare ce unește bieleta antirului de telescopul amortizorului. Utilizați o cheie în combinație fixă №17. Folosiți cheia hexagonală nr. H5. Folosiți o cheie de cuplu. Strângeți pînă la cuplul de 55 Nm.



18 Instalați carenajul roții în locul său de montare.



19 Instalați și strângeți elementele de fixare ale carenajului roții. Utilizați o cheie tubulară №10. Folosiți o cheie cu clichet. Folosiți o șurubelniță Phillips.



20 Curățați locul de montare al jantei roții. Folosiți o perie de sârmă. Tratați suprafața de contact. Folosiți unsoare de cupru.

21 Montați roata.

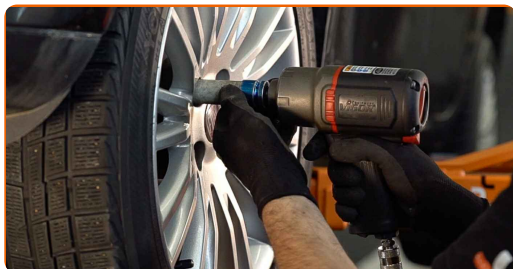


AUTODOC recomandă:

- Important! Țineți roata atunci când înșurubați șuruburile de fixare. Fiat Bravo 2

22

Înșurubați bolțurile roții. Folosiți o cheie tubulară de impact pentru roată #17.



23

Așezați din nou vehiculul la sol și, lucrând în ordine încrucișată, strângeți șuruburile de fixare ale roții. Folosiți o cheie tubulară de impact pentru roată #17. Folosiți o cheie de cuplu. Strângeți pînă la cuplul de 120 Nm.



24

Scoateți cricul și opritoarele de roată.



BRAVO! 

VIZUALIZAȚI MAI MULTE TUTORIALE

AUTODOC – PIESE DE SCHIMB DE CALITATE ȘI IEFTINE ONLINE

APLICAȚIA MOBILĂ AUTODOC: PRINDEȚI SUPER OFERTE,
CUMPĂRAȚI COMOD



+ AUTODOC

GET IT ON
Google Play

Download on the
App Store

Download

**O SELECȚIE VARIATĂ DE PIESE DE SCHIMB PENTRU
MAȘINA DUMNEAVOASTRĂ**

CUMPĂRAȚI PIESE DE SCHIMB PENTRU FIAT

BIELETA ANTIRULIU: O GAMĂ VASTĂ

ALEGEȚI PIESE AUTO PENTRU FIAT BRAVO 2

BIELETA ANTIRULIU PENTRU FIAT: CUMPĂRAȚI ACUM

BIELETA ANTIRULIU PENTRU FIAT BRAVO 2: CELE MAI BUNE PROMOȚII ȘI OFERTE

ⓘ ACT DE RENUNȚARE / DISCLAIMER:

Documentul conține numai recomandări generale care vă pot fi utile când efectuați acțiuni de reparație sau de înlocuire. Firma AUTODOC nu va fi răspunzătoare pentru nici o pierdere, rănire sau deteriorare a proprietății apărute în timpul procesului de reparație sau înlocuire din cauza unei aplicări sau interpretări greșite a informațiilor furnizate.

Firma AUTODOC nu este răspunzătoare pentru erorile sau ambiguitățile din acest manual. Informațiile sunt furnizate doar în scop informativ și nu pot înlocui instrucțiunile de la profesioniști.

Firma AUTODOC nu este răspunzătoare pentru utilizarea incorectă sau periculoasă a echipamentelor, sculelor și componentelor auto. Firma AUTODOC recomandă cu tărie să aveți grijă și să urmați instrucțiunile de siguranță când efectuați o reparație sau o înlocuire. Amintiți-vă: Utilizarea pieselor de calitate inferioară nu garantează siguranța rutieră.

© Copyright 2023 – Tot conținutul, în special textele, fotografiile și grafica, sunt protejate de drepturile de autor. Toate drepturile, inclusiv duplicarea, publicarea, editarea și traducerea, rămân rezervate, Firmei AUTODOC SE.