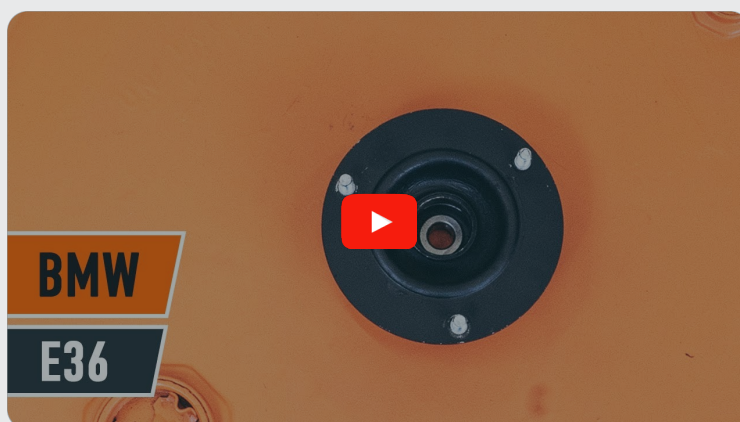




Cum să schimbați: flansa
amortizor din față la
BMW Z3 cupe (E36) |
Ghid de înlocuire

TUTORIAL VIDEO SIMILAR



Acest video prezintă procedura de înlocuire a unei piese auto similare la un alt vehicul.

Important!

Această procedură de înlocuire poate fi utilizată pentru:
BMW Z3 cupe (E36) 2.8 i, BMW Z3 cupe (E36) 3.0 i

Etapele pot varia ușor în funcție de construcția mașinii.

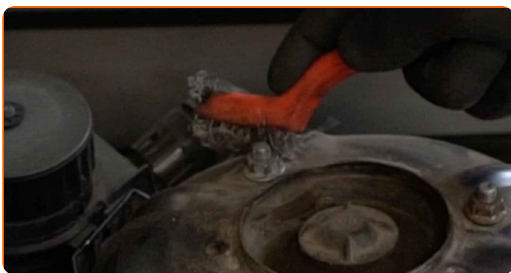
Acest tutorial a fost creat în baza procedurii de înlocuire a unei piese auto similare pentru: BMW 3 Sedan (E36) 323i 2.5

Înlocuirea: flansa amortizor – BMW Z3 cupe (E36). Sfatul util de la AUTODOC:

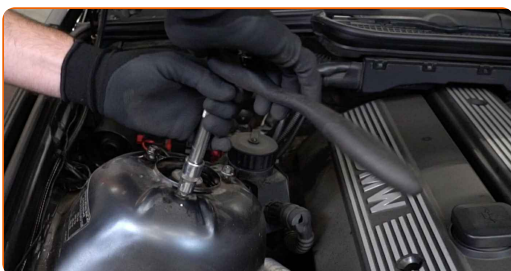
- Procedura de înlocuire este identică pentru suporturile telescopului amortizorului de stânga și cel de dreapta a suspensiei frontale.
- Toate suporturile telescoapelor de amortizor față trebuie înlocuite simultan.
- Toate lucrările trebuie făcute cu motorul oprit.

ÎNLOCUIȚI ÎN URMĂTOAREA ORDINE:

- 1 Deschideți capota motorului.
- 2 Folosiți o husă de protecție pentru a evita deteriorarea vopselei și a plasticului mașinii.
- 3 Securizați roțile cu un opritor de roată.
- 4 Curățați elementele de fixare ale suportului superior al telescopului amortizorului. Folosiți o perie de sârmă. Folosiți spray WD-40.



- 5 Slăbiți elementele de fixare superioare ale suportului amortizorului. Utilizați o cheie tubulară №13. Folosiți o cheie cu clichet.



6

Slăbiți șuruburile de fixare a roții. Folosiți o cheie tubulară de impact pentru roată #17.



7

Ridicați partea din față a vehiculului și fixați-l cu ajutorul unor suporturi.

8

Deșurubați bolțurile roților.

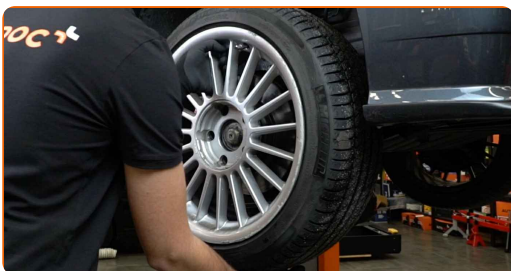


AUTODOC recomandă:

- **Atenție!** Pentru evitarea leziunilor, țineți roata atunci când deșurubați șuruburile de fixare. BMW Z3 cupe (E36)

9

Scoateți roata.



- 10** Curățați elementele de fixare care unesc telescopul amortizorului de portfuzetă. Folosiți o perie de sârmă. Folosiți spray WD-40.



- 11** Deșurubați elementele de fixare care unesc suportul amortizorului cu port-fuzeta. Utilizați o cheie în combinație fixă №18. Utilizați o cheie tubulară №18. Folosiți o cheie cu clichet.



- 12** Desprindeți furtunul de frână de la telescopul amortizorului.

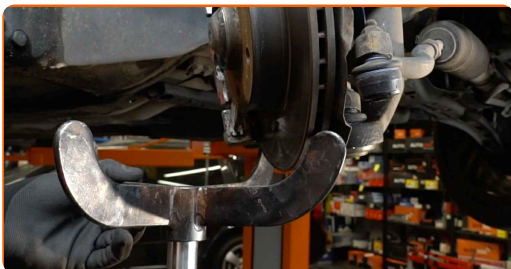


- 13** Deconectați cablajul senzorului ABS.



14

Proptiți fuzeta. Folosiți un cric hidraulic pentru cutia de viteze.



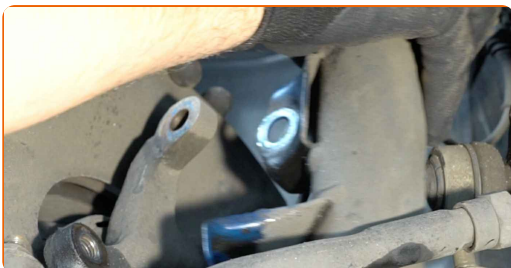
15

Scoateți șuruburile de fixare.



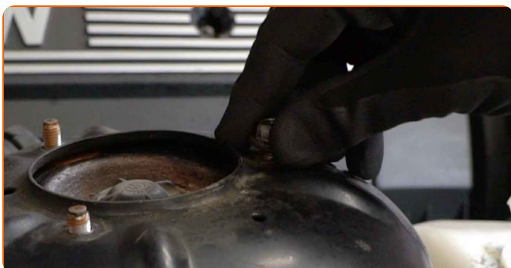
16

Decuplați fuzeta de la bara de sprijin amortizor.



17

Deșurubați elementele de fixare de sus ale telescopului amortizorului.

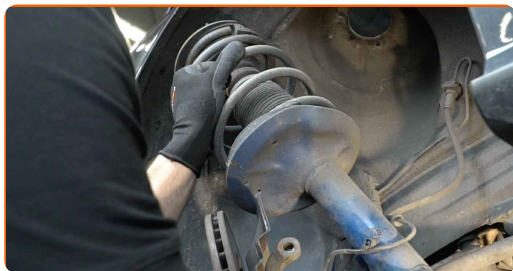


AUTODOC recomandă:

- BMW Z3 cupe (E36) – Pentru evitarea leziunilor, țineți suportul amortizorului atunci când deșurubați șuruburile de fixare.

18

Extrageți bara de sprijin amortizor.



19

Montați bara de sprijin amortizor pe dispozitivul special pentru comprimarea arcurilor.

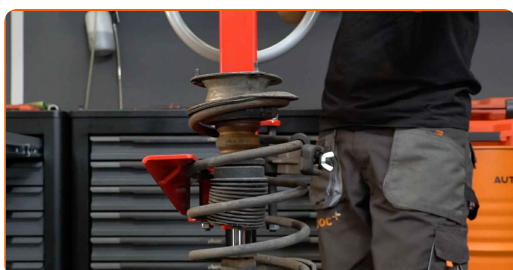


Înlocuirea: flansa amortizor – BMW Z3 cupe (E36). Profesioniștii recomandă:

- Rețineți că atunci când utilizați compresorul de arcuri, spirele arcului trebuie prinse în mod sigur, comprimându-l contemporan din partea opusă.
- Asigurați-vă că poziția arcului în interiorul suportului este corectă.
- Asigurați-vă că spirele arcurilor au intrat în mod ferm în manivelele de strângere.

20

Comprimați arcul.



21 Scoateți capacul suportului telescopului amortizorului. Folosiți o rangă.



22 Tratați tija telescopului amortizorului. Folosiți o perie de sârmă. Folosiți spray WD-40.



23 Deșurubați piulița tije suportului de amortizare. Utilizați o cheie tubulară №9. Utilizați o cheie tubulară №22. Folosiți o cheie cu clichet.



24 Îndepărtați bara de sprijin amortizor, scutul de protecție împotriva prafului și tamponul.



Înlocuirea: flansa amortizor – BMW Z3 cupe (E36). Experții AUTODOC recomandă:

- Examinați capacul de praf și bara de protecție a amortizorului. Înlocuiți aceste componente în caz de necesitate.

25 Instalați scutul de protecție împotriva prafului și tamponul pe noul amortizor.



26 Instalați un nou element de montaj superior al barei de sprijin amortizor.



27 Strângeți șurubul tijeii pistonului barei de sprijin amortizor. Utilizați o cheie tubulară №19. Utilizați o cheie tubulară №9. Folosiți o cheie de cuplu. Strângeți pînă la cuplul de 52 Nm.



Înlocuirea: flansa amortizor – BMW Z3 cupe (E36). Sfatul util de la experții AUTODOC:

- Asigurați-vă că arcul este poziționat corect. Evitați poziționarea incorectă a acestuia.

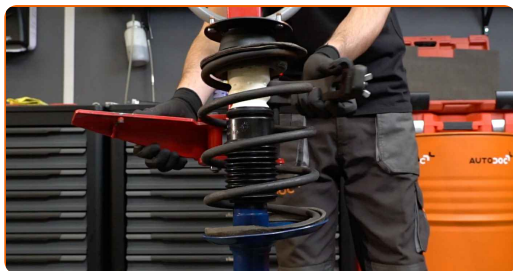
28 Tratați tija telescopului amortizorului. Folosiți unsoare de cupru.



29 Instalați capacul suportului telescopului amortizorului.



30 Decomprimați arcul.



31 Scoateți telescopul amortizorului în ansamblu.



32 Tratați locul de montare al telescopului amortizorului pe portfuzetă. Folosiți o perie de sârmă. Folosiți spray WD-40.



33 Instalați bara de sprijin amortizor sub arcul roții.



34 Securizați elementele de fixare superioare ale telescopului amortizorului. Nu îl strângeți.

AUTODOC recomandă:

- BMW Z3 cupe (E36) – Pentru evitarea leziunilor, țineți bara de suspensie atunci când înșurubați șuruburile de fixare.

35 Fixați bara de sprijin amortizor pe fuzetă.



36 Instalați șuruburile de fixare.



37 Îndepărtați suportul de sub fuzetă.

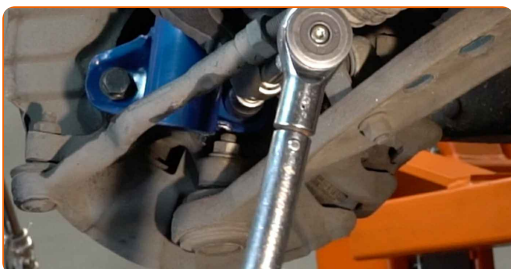


AUTODOC recomandă:

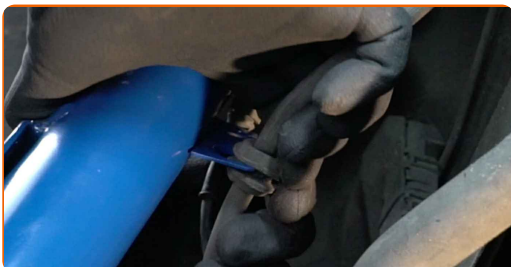
- Înlocuirea: flansa amortizor – BMW Z3 cupe (E36). Coborâți cricul de transmisie lin, fără smucituri, pentru a evita deteriorarea componentelor și a mecanismelor.

38 Înșurubați elementele de fixare care unesc suportul amortizorului cu port-fuzeta. Utilizați o cheie în combinație fixă №18. Utilizați o cheie tubulară №18. Folosiți o cheie cu clichet.

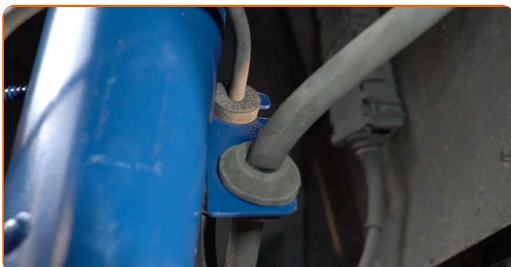
39 Strângeți elementele de fixare de jos ce unesc telescopul amortizorului de portfuzetă. Utilizați o cheie în combinație fixă №18. Utilizați o cheie tubulară №18. Folosiți o cheie de cuplu. Strângeți pînă la cuplul de 107 Nm.



40 Atașați furtunul de frână.



41 Conectați cablajul senzorului ABS.



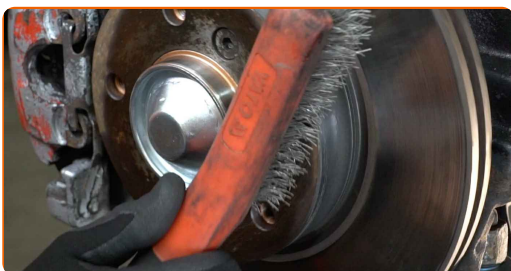
42

Tratați elementele de fixare ale amortizorului telescopic. Folosiți unsoare de cupru.



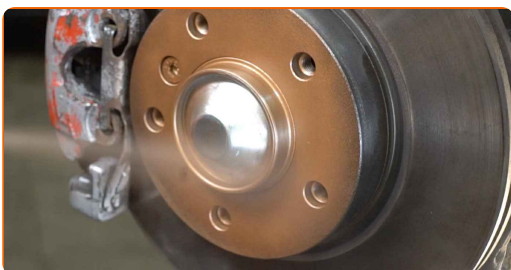
43

Curățați locul de montare al jantei roții. Folosiți o perie de sârmă.



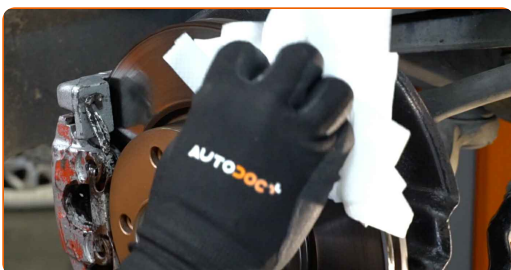
44

Tratați suprafața unde discul de frână intră în contact cu janta. Folosiți unsoare de cupru.



45

Curățați suprafața discului de frână. Folosiți un spray curățare frâne.



AUTODOC recomandă:

- Înlocuirea: flansa amortizor – BMW Z3 cupe (E36). După aplicarea spray-ului, așteptați câteva minute.

46 Montați roata.



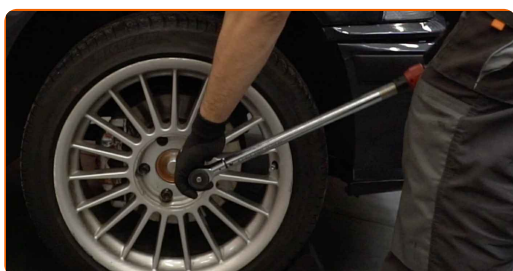
AUTODOC recomandă:

- **Atenție!** Pentru evitarea leziunilor, țineți roata atunci când înșurubați șuruburile de fixare la automobil. BMW Z3 cupe (E36)

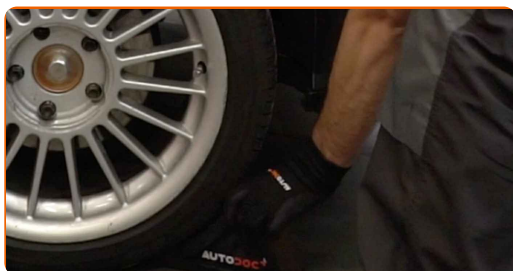
47 Înșurubați bolturile roții. Folosiți o cheie tubulară de impact pentru roată #17.



48 Așezați din nou vehiculul la sol și, lucrând în ordine încrucișată, strângeți șuruburile de fixare ale roții. Folosiți o cheie tubulară de impact pentru roată #17. Folosiți o cheie de cuplu. Strângeți pînă la cuplul de 120 Nm.



49 Scoateți cricul și opritoarele de roată.



50 Strângeți elementele de fixare de sus ale telescopului amortizorului. Utilizați o cheie tubulară №13. Folosiți o cheie de cuplu. Strângeți pînă la cuplul de 32 Nm.



51 Tratați elementele de fixare ale amortizorului telescopic. Folosiți unsoare de cupru.



52 Îndepărtați husa de protecție.

53 Închideți capota.

BRAVO! 

VIZUALIZAȚI MAI MULTE TUTORIALE

AUTODOC – PIESE DE SCHIMB DE CALITATE ȘI IEFTINE ONLINE

APLICAȚIA MOBILĂ AUTODOC: PRINDEȚI SUPER OFERTE, CUMPĂRAȚI COMOD



AUTODOC

GET IT ON Google Play

Download on the App Store

Download

O SELECȚIE VARIATĂ DE PIESE DE SCHIMB PENTRU MAȘINA DUMNEAVOASTRĂ

FLANSA AMORTIZOR: O GAMĂ VASTĂ

ⓘ ACT DE RENUNȚARE / DISCLAIMER:

Documentul conține numai recomandări generale care vă pot fi utile când efectuați acțiuni de reparație sau de înlocuire. Firma AUTODOC nu va fi răspunzătoare pentru nici o pierdere, rănire sau deteriorare a proprietății apărute în timpul procesului de reparație sau înlocuire din cauza unei aplicări sau interpretări greșite a informațiilor furnizate.

Firma AUTODOC nu este răspunzătoare pentru erorile sau ambiguitățile din acest manual. Informațiile sunt furnizate doar în scop informativ și nu pot înlocui instrucțiunile de la profesioniști.

Firma AUTODOC nu este răspunzătoare pentru utilizarea incorectă sau periculoasă a echipamentelor, sculelor și componentelor auto. Firma AUTODOC recomandă cu tărie să aveți grijă și să urmați instrucțiunile de siguranță când efectuați o reparație sau o înlocuire. Amintiți-vă: Utilizarea pieselor de calitate inferioară nu garantează siguranța rutieră.

© Copyright 2023 – Tot conținutul, în special textele, fotografiile și grafica, sunt protejate de drepturile de autor. Toate drepturile, inclusiv duplicarea, publicarea, editarea și traducerea, rămân rezervate, Firmei AUTODOC SE.