



Cum să schimbați: curea
caneluri la **BMW Z3 cupe**
(E36) | Ghid de înlocuire

TUTORIAL VIDEO SIMILAR



Acest video prezintă procedura de înlocuire a unei piese auto similare la un alt vehicul.

Important!

Această procedură de înlocuire poate fi utilizată pentru:
BMW Z3 cupe (E36) 3.0 i

Etapele pot varia ușor în funcție de construcția mașinii.

Acest tutorial a fost creat în baza procedurii de înlocuire a unei piese auto similare pentru: BMW 5 Sedan (E39) 520i 2.0

**ÎNLOCUIREA: CUREA CANELURI – BMW Z3 CUPE (E36).
SCULELE DE CARE VEȚI AVEA NEVOIE:**



- Cheie combinată №13
- Cheie combinată №32
- Capăt cheie tubulară nr.16
- Cheie cu clichet
- Cheie dinamometrică
- Huse de protecție aripi / frontală

Cumpărați instrumente

Înlocuirea: curea caneluri – BMW Z3 cupe (E36). AUTODOC recomandă:

- Toate lucrările trebuie făcute cu motorul oprit.

ÎNLOCUIREA: CUREA CANELURI – BMW Z3 CUPE (E36). UTILIZAȚI URMĂTOAREA PROCEDURĂ:

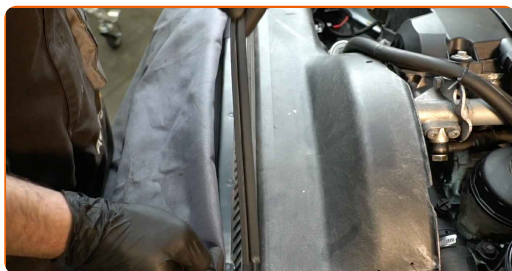
1 Deschideți capota motorului.

2 Folosiți o husă de protecție pentru a evita deteriorarea vopselei și a plasticului mașinii.

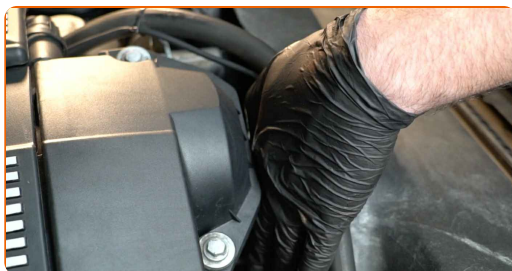
3 Deșurubați dispozitivul de fixare al vascocoplajului ventilatorului. Utilizați o cheie în combinație fixă №32.



4 Scoateți garnitura de etanșare de pe capacul ventilatorului.



5 Deșurubați și demontați vascocoplajul ventilatorului.



6

Demontați capacul ventilatorului.



7

Dați deoparte scripetele curelei de tensionare a compresorului de aer condiționat. Utilizați o cheie în combinație fixă №13.



8

Demontați cureaua compresorului aerului condiționat.



9

Scoateți capacul de pe rola întinzătorului.

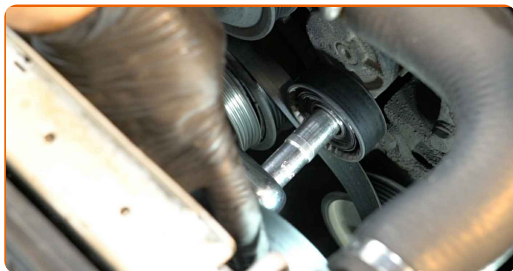


10

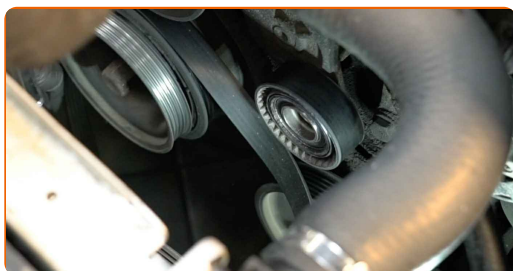
Scoateți deoparte rola de tensionare a curelei de transmisie Poli-V. Utilizați o cheie tubulară №16. Folosiți o cheie cu clichet.



11 Scoateți cureaua de transmisie Poli-V.



12 Aduceți rola de tensionare în poziția sa inițială. Utilizați o cheie tubulară №16. Folosiți o cheie cu clichet.



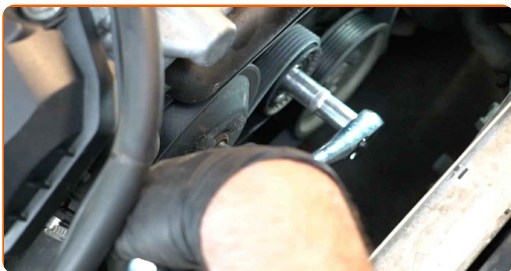
Înlocuirea: curea caneluri – BMW Z3 cupe (E36). Profesioniștii recomandă:

- Verificați starea rolei de tensionare și a rolei de ghidare. Înlocuiți-le dacă este cazul.

13 Scoateți deoparte rola de tensionare a curelei de transmisie Poli-V. Utilizați o cheie tubulară №16. Folosiți o cheie cu clichet.



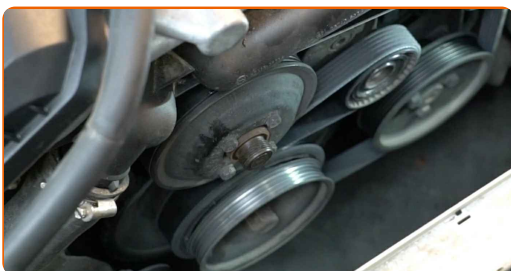
14 Instalați cureaua de transmisie Poli-V.



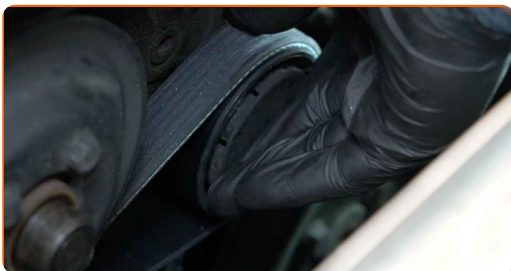
Înlocuirea: curea caneluri – BMW Z3 cupe (E36). Sfatul util de la AUTODOC:

- Asigurați-vă că cureaua Poli-V vine bine pe toate rolele.

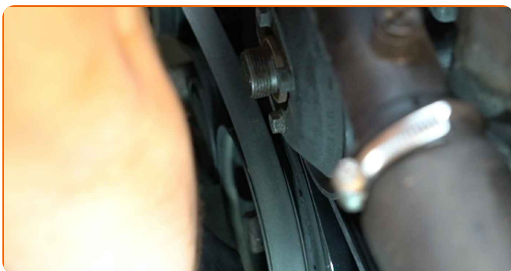
15 Aduceți rola de tensionare în poziția sa inițială. Utilizați o cheie tubulară №16. Folosiți o cheie cu clichet.



16 Reinstalați capacul de pe rola întinzătorului.



17 Instalați cureaua compresorului aerului condiționat.

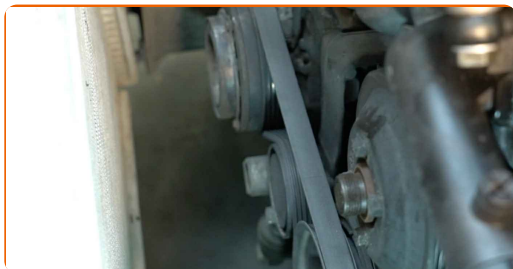


Înlocuirea: curea caneluri – BMW Z3 cupe (E36). Sfatul util:

- Asigurați-vă că cureaua Poli-V vine bine pe toate roletele.

18

Aduceți rola de tensionare în poziția sa inițială. Utilizați o cheie în combinație fixă №13.



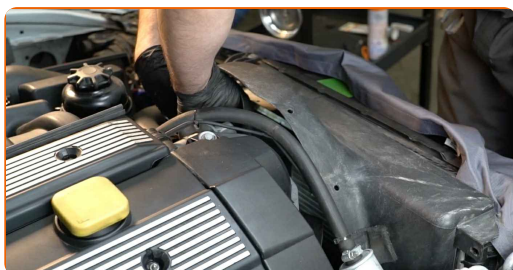
19

Instalați capacul ventilatorului.



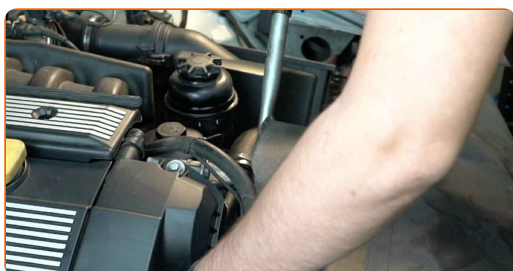
20

Instalați și înșurubați vasocoplajul ventilatorului.



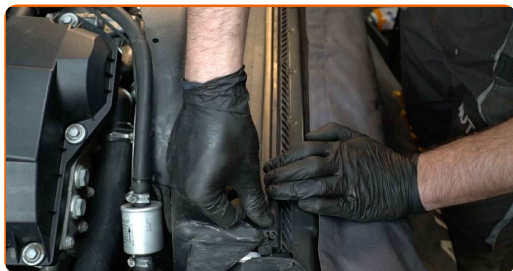
21

Strângeți dispozitivul de fixare al vasocoplajului ventilatorului. Utilizați o cheie în combinație fixă №32. Folosiți o cheie de cuplu. Strângeți pînă la cuplul de 40 Nm.



22

Instalați garnitura de etanșare de pe capacul ventilatorului.

**23**

Îndepărtați husa de protecție.

24

Închideți capota.

BRAVO! **VIZUALIZAȚI MAI MULTE TUTORIALE**

AUTODOC – PIESE DE SCHIMB DE CALITATE ȘI IEFTINE ONLINE

APLICAȚIA MOBILĂ AUTODOC: PRINDEȚI SUPER OFERTE, CUMPĂRAȚI COMOD



AUTODOC

GET IT ON  **Google Play**

Download on the  **App Store**

Download

O SELECȚIE VARIATĂ DE PIESE DE SCHIMB PENTRU MAȘINA DUMNEAVOASTRĂ

CUREA CANELURI: O GAMĂ VASTĂ

ACT DE RENUNȚARE / DISCLAIMER:

Documentul conține numai recomandări generale care vă pot fi utile când efectuați acțiuni de reparație sau de înlocuire. Firma AUTODOC nu va fi răspunzătoare pentru nici o pierdere, rănire sau deteriorare a proprietății apărute în timpul procesului de reparație sau înlocuire din cauza unei aplicări sau interpretări greșite a informațiilor furnizate.

Firma AUTODOC nu este răspunzătoare pentru erorile sau ambiguitățile din acest manual. Informațiile sunt furnizate doar în scop informativ și nu pot înlocui instrucțiunile de la profesioniști.

Firma AUTODOC nu este răspunzătoare pentru utilizarea incorectă sau periculoasă a echipamentelor, sculelor și componentelor auto. Firma AUTODOC recomandă cu tărie să aveți grijă și să urmați instrucțiunile de siguranță când efectuați o reparație sau o înlocuire. Amintiți-vă: Utilizarea pieselor de calitate inferioară nu garantează siguranța rutieră.

© Copyright 2023 – Tot conținutul, în special textele, fotografiile și grafica, sunt protejate de drepturile de autor. Toate drepturile, inclusiv duplicarea, publicarea, editarea și traducerea, rămân rezervate, Firmei AUTODOC SE.