



Cum să schimbați: cap de
bara la **BMW 5 Touring**
(E39) | Ghid de înlocuire

TUTORIAL VIDEO SIMILAR



Acest video prezintă procedura de înlocuire a unei piese auto similare la un alt vehicul.

Important!

Această procedură de înlocuire poate fi utilizată pentru:

BMW 5 Touring (E39) 520i 2.0, BMW 5 Touring (E39) 523i 2.5, BMW 5 Touring (E39) 540i 4.4, BMW 5 Touring (E39) 528i 2.8, BMW 5 Touring (E39) 530d 3.0, BMW 5 Touring (E39) 525tds 2.5, BMW 5 Touring (E39) 520d 2.0, BMW 5 Touring (E39) 525d 2.5, BMW 5 Touring (E39) 520i 2.2, BMW 5 Touring (E39) 525i 2.5, BMW 5 Touring (E39) 530i 3.0

Etapele pot varia ușor în funcție de construcția mașinii.

Acest tutorial a fost creat în baza procedurii de înlocuire a unei piese auto similare pentru: BMW 5 Sedan (E39) 520i 2.0

ÎNLOCUIREA: CAP DE BARA – BMW 5 TOURING (E39).
LISTA SCULELOR DE CARE VEȚI AVEA NEVOIE:



- Perie de sârmă
- Spray WD-40
- Spray curățare frâne
- Vaselina pe bază de cupru
- Cheie combinată №18
- Cheie combinată №23
- Cheie combinată №24
- Capăt cheie tubulară nr.18
- Chei tubulare de impact pentru prezoanele roților №17
- Cheie dinamometrică
- Șubler
- Extractor articulații sferice
- Cric hidraulic cutie de viteze
- Pană blocare roată

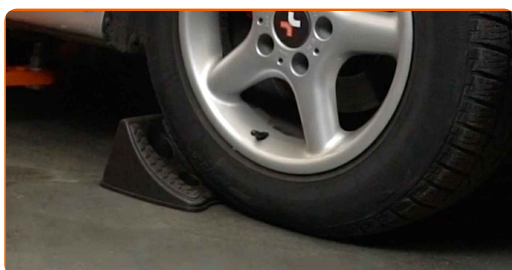
Cumpărați instrumente

Înlocuirea: cap de bara – BMW 5 Touring (E39). Profesioniștii recomandă:

- Înlocuiți capetele barei de direcție transversale în pereche.
- Procedura de înlocuire este identică pentru capetele din dreapta și cele din stânga a barei de direcție transversale.
- Vă rugăm să rețineți: toate lucrările la automobilul - BMW 5 Touring (E39) - trebuie efectuate cu motorul oprit.

ÎNLOCUIȚI ÎN URMĂTOAREA ORDINE:

1 Securizați roțile cu un opritor de roată.



2 Slăbiți șuruburile de fixare a roții. Folosiți o cheie tubulară de impact pentru roată #17.



3 Ridicați partea din față a vehiculului și fixați-l cu ajutorul unor suporturi.

4

Deșurubați bolțurile roților.

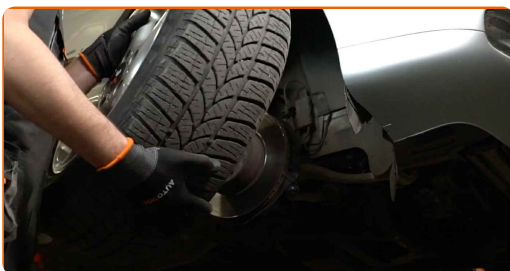


Înlocuirea: cap de bara – BMW 5 Touring (E39). AUTODOC recomandă:

- Pentru a evita accidentările, susțineți roata atunci când deșurubați bolțurile.

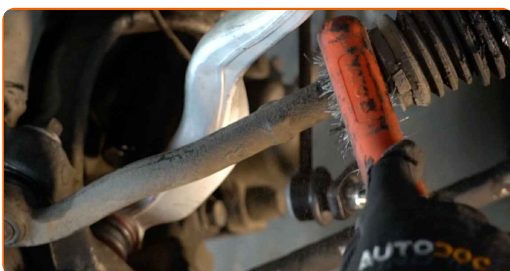
5

Scoateți roata.

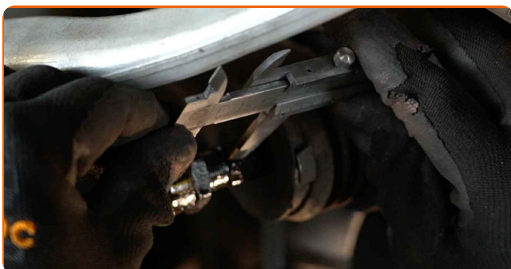


6

Curățați elementul de fixare ce unește capul barei de direcție transversale la portfuzetă. Folosiți o perie de sârmă. Folosiți spray WD-40.



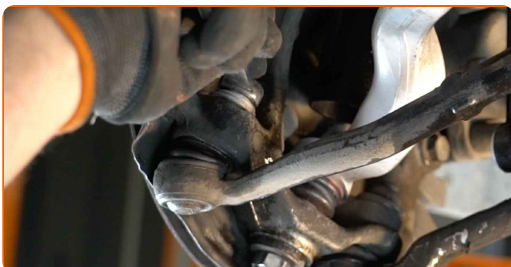
- 7 Măsurati și memorizați locația exactă a articulației sferice pe tija de cuplaj sau numărați rotațiile complete pentru a evita o posibilă nealiniere în timpul montării succesive. Folosiți un șubler cu vernier.



- 8 Slăbiți contrapiulița de cuplare a capului barei de direcție pe tijă. Utilizați o cheie în combinație fixă №23. Utilizați o cheie în combinație fixă №24.



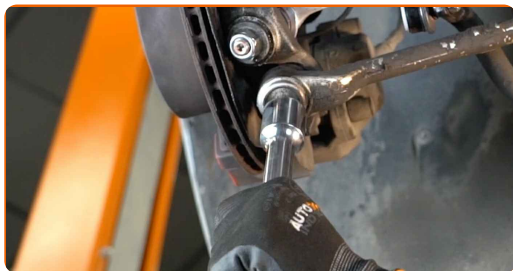
- 9 Deșurubați piulița de fixare a capătului la fuzetă. Utilizați o cheie în combinație fixă №18.



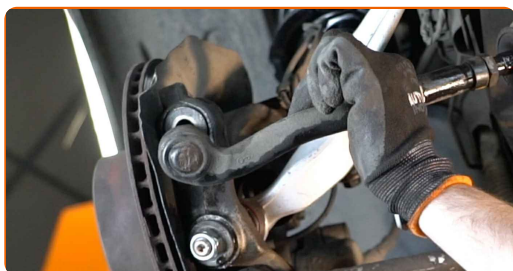
- 10 Deconectați capul barei de direcție de la fuzetă. Folosiți un extractor pentru articulații sferice.



11 Proptiți brațul. Folosiți un cric hidraulic pentru cutia de viteze.



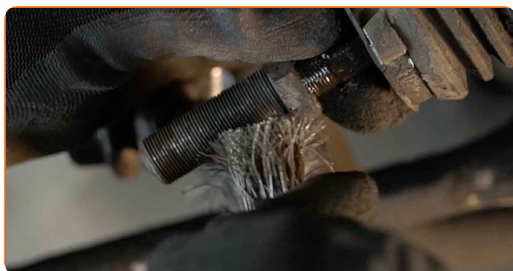
12 Deconectați capul barei de direcție de la fuzetă.



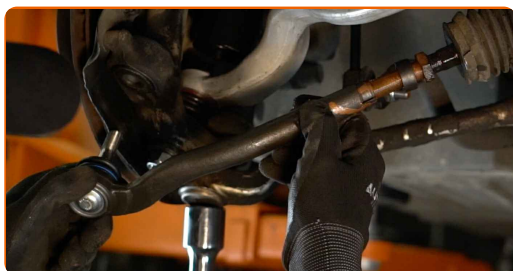
13 Deșurubați capul din bara de direcție. Utilizați o cheie în combinație fixă №24. Utilizați o cheie în combinație fixă №24.



14 Curățați locurile de montare ale capului de bară. Folosiți o perie de sârmă. Folosiți spray WD-40.



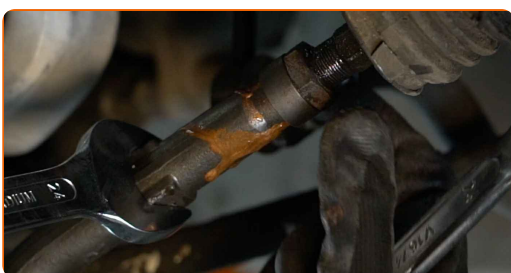
15 Înșurubați un nou cap bară direcție.



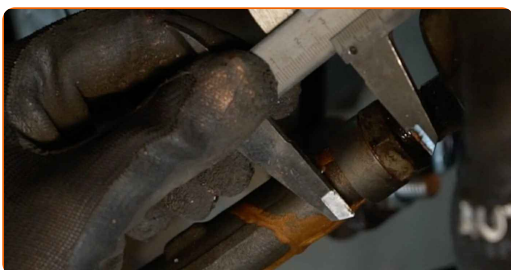
Înlocuirea: cap de bara – BMW 5 Touring (E39). Experții AUTODOC recomandă:

- În timpul instalării barei de direcție, amintiți-vă să faceți același număr de rotații sau să mențineți aceeași lungime a firului ca înainte.

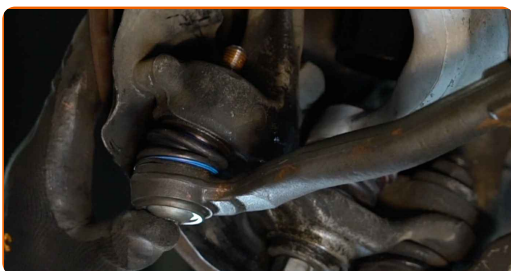
- 16** Înșurubați piulița de blocare a capului barei de direcție transversale. Utilizați o cheie în combinație fixă №24 (2 bucăți).



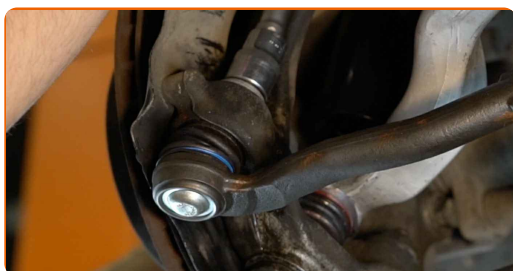
- 17** Măsurați și memorizați locația exactă a articulației sferice pe tija de cuplaj sau numărați rotațiile complete pentru a evita o posibilă nealiniere în timpul montării succesive. Folosiți un șubler cu vernier.



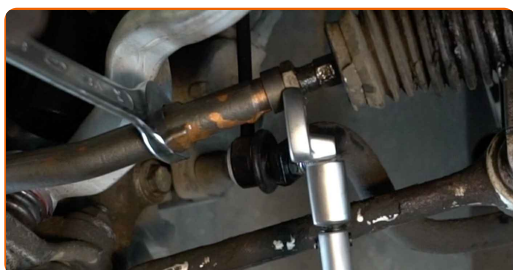
- 18** Conectați capul barei de direcție la fuzetă.



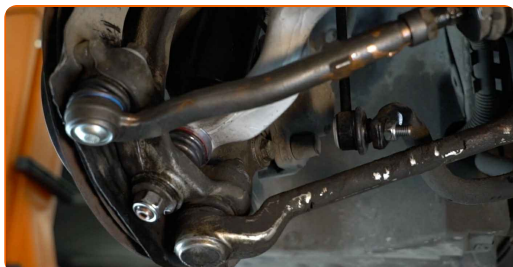
- 19 Strângeți piulița de fixare ce unește capul barei de direcție transversale la portfuzetă. Utilizați o cheie tubulară №18. Folosiți o cheie de cuplu. Strângeți pînă la cuplul de 65 Nm.



- 20 Strângeți contrapiulița capului. Utilizați o cheie în combinație fixă №24 (2 bucăți). Folosiți o cheie de cuplu. Strângeți pînă la cuplul de 51 Nm.



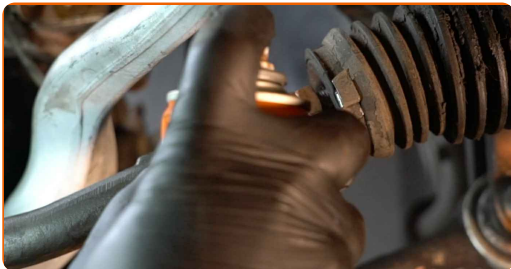
- 21 Îndepărtați suportul de sub braț.



AUTODOC recomandă:

- Înlocuirea: cap de bara – BMW 5 Touring (E39). Coborâți cricul de transmisie lin, fără smucituri, pentru a evita deteriorarea componentelor și a mecanismelor.

22 Tratați elementul de fixare ce unește capul barei de direcție transversale la portfuzetă. Folosiți unsoare de cupru.



23 Tratați suprafața unde discul de frână intră în contact cu janta. Folosiți unsoare de cupru.



24 Curățați suprafața discului de frână. Folosiți un spray curățare frâne.



Înlocuirea: cap de bara – BMW 5 Touring (E39). Sfatul util de la AUTODOC:

- După aplicarea spray-ului așteptați câteva minute.

25

Montați roata.

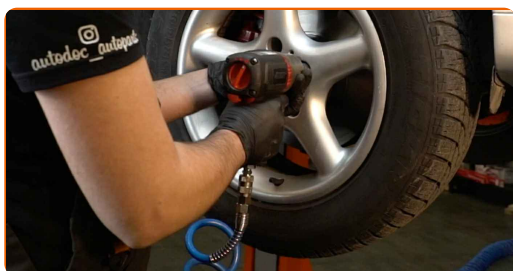


AUTODOC recomandă:

- Important! Țineți roata atunci când înșurubați șuruburile de fixare. BMW 5 Touring (E39)

26

Înșurubați bolturile roții. Folosiți o cheie tubulară de impact pentru roată #17.



27

Așezați din nou vehiculul la sol și, lucrând în ordine încrucișată, strângeți șuruburile de fixare ale roții. Folosiți o cheie tubulară de impact pentru roată #17. Folosiți o cheie de cuplu. Strângeți pînă la cuplul de 120 Nm.

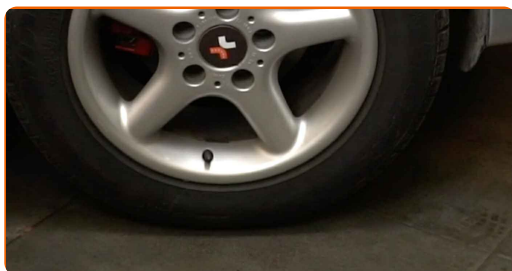


Înlocuirea: cap de bara – BMW 5 Touring (E39). Sfatul util de la AUTODOC:

- Verificați și ajustați, dacă este necesar, unghiul de aliniere a roților.

28

Scoateți cricul și opritoarele de roată.

**BRAVO!** 👍[VIZUALIZAȚI MAI MULTE TUTORIALE](#)

AUTODOC – PIESE DE SCHIMB DE CALITATE ȘI IEFTINE ONLINE

APLICAȚIA MOBILĂ AUTODOC: PRINDEȚI SUPER OFERTE, CUMPĂRAȚI COMOD



AUTODOC+

GET IT ON
Google Play

Download on the
App Store

Download

O SELECȚIE VARIATĂ DE PIESE DE SCHIMB PENTRU MAȘINA DUMNEAVOASTRĂ

CAP DE BARA: O GAMĂ VASTĂ

ACT DE RENUNȚARE / DISCLAIMER:

Documentul conține numai recomandări generale care vă pot fi utile când efectuați acțiuni de reparație sau de înlocuire. Firma AUTODOC nu va fi răspunzătoare pentru nici o pierdere, rănire sau deteriorare a proprietății apărute în timpul procesului de reparație sau înlocuire din cauza unei aplicări sau interpretări greșite a informațiilor furnizate.

Firma AUTODOC nu este răspunzătoare pentru erorile sau ambiguitățile din acest manual. Informațiile sunt furnizate doar în scop informativ și nu pot înlocui instrucțiunile de la profesioniști.

Firma AUTODOC nu este răspunzătoare pentru utilizarea incorectă sau periculoasă a echipamentelor, sculelor și componentelor auto. Firma AUTODOC recomandă cu tărie să aveți grijă și să urmați instrucțiunile de siguranță când efectuați o reparație sau o înlocuire. Amintiți-vă: Utilizarea pieselor de calitate inferioară nu garantează siguranța rutieră.

© Copyright 2022 – Tot conținutul, în special textele, fotografiile și grafica, sunt protejate de drepturile de autor. Toate drepturile, inclusiv duplicarea, publicarea, editarea și traducerea, rămân rezervate, Firmei AUTODOC GmbH.