



Cum să schimbați: filtru  
combustibil la **BMW 5  
Sedan (F10)** | Ghid de  
înlocuire

## TUTORIAL VIDEO SIMILAR



Acest video prezintă procedura de înlocuire a unei piese auto similare la un alt vehicul.

### Important!

Această procedură de înlocuire poate fi utilizată pentru:

BMW 5 Sedan (F10) 525d xDrive 2.0, BMW 5 Sedan (F10) 525d 2.0, BMW 5 Sedan (F10) M 550 d xDrive, BMW 5 Sedan (F10) 530d 3.0, BMW 5 Sedan (F10) 530d xDrive 3.0, BMW 5 Sedan (F10) 535d 3.0, BMW 5 Sedan (F10) 535d xDrive 3.0, BMW 5 Sedan (F10) 520d 2.0, BMW 5 Sedan (F10) 525d 3.0, BMW 5 Sedan (F10) 520d xDrive 2.0, BMW 5 Sedan (F10) 518d 2.0, BMW 5 Sedan (F10) 520 d, BMW 5 Sedan (F10) 520 d xDrive

Etapele pot varia ușor în funcție de construcția mașinii.

Acest tutorial a fost creat în baza procedurii de înlocuire a unei piese auto similare pentru: BMW 5 Sedan (E60) 525d 2.5

ÎNLOCUIREA: FILTRU COMBUSTIBIL – BMW 5 SEDAN (F10). SCULELE DE CARE VEȚI AVEA NEVOIE:



- Spray curățare universal
- Capăt cheie tubulară nr.10
- Șurubelnițe Torx T40
- Cheie cu clichet
- Recipient de lichid
- Șurubelniță Dreaptă

**Cumpărați instrumente**

## Înlocuirea: filtru combustibil – BMW 5 Sedan (F10). Sfatul util de la experții AUTODOC:

- Asigurați-vă că ventilarea locului de muncă este adecvată. Vaporii de combustibil sunt otrăvitori.
- Vă rugăm să rețineți: toate lucrările la automobilul - BMW 5 Sedan (F10) - trebuie efectuate cu motorul oprit.

## ÎNLOCUIȚI ÎN URMĂTOAREA ORDINE:

**1** Ridicați mașina cu un cric sau așezați-o deasupra unui canal de inspecție.

**2** Pregătiți un container pentru lichide.



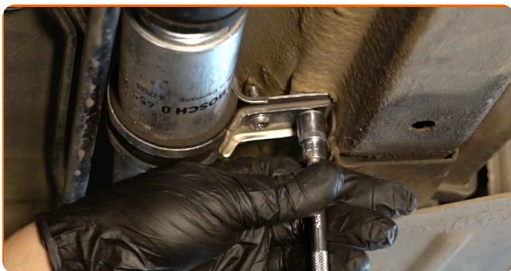
**3** Scoateți inelul de retenție al clemei de fixare a regulatorului de presiune a combustibilului. Folosiți o șurubelniță dreaptă.



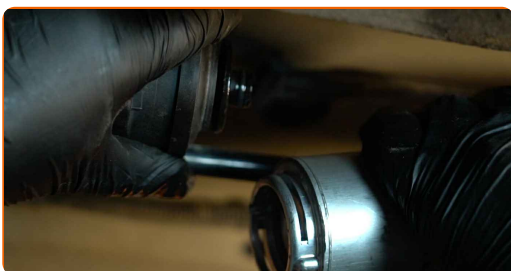
**4** Slăbiți clema de fixare a conductei filtrului de combustibil. Folosiți o șurubelniță dreaptă.



5 Slăbiți elementul de montaj al filtrului de combustibil. Utilizați o cheie tubulară №10. Folosiți o cheie cu clichet.



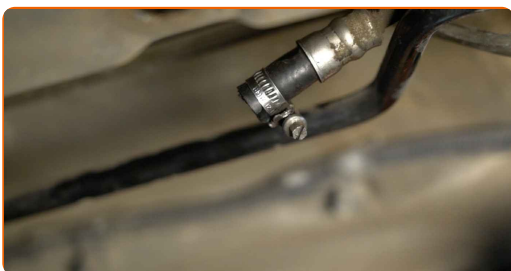
6 Desfaceți conductele de la filtrul de combustibil.



Înlocuirea: filtru combustibil – BMW 5 Sedan (F10). AUTODOC recomandă:

- Aveți grijă! Combustibilul se poate scurge pe la carcasa filtrului sau conducte.

7 Îndepărtați filtrul de combustibil. Puneți cartușul vechi al filtrului in recipient.



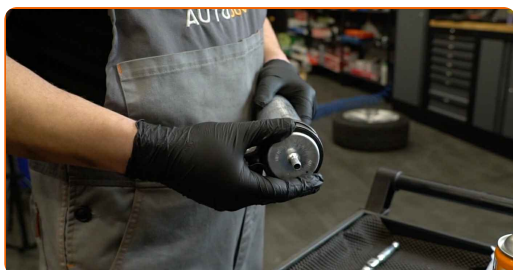
**8** Deșurubați șuruburile de fixare ale suportului filtrului de combustibil. Folosiți Torx T40. Folosiți o cheie cu clichet.



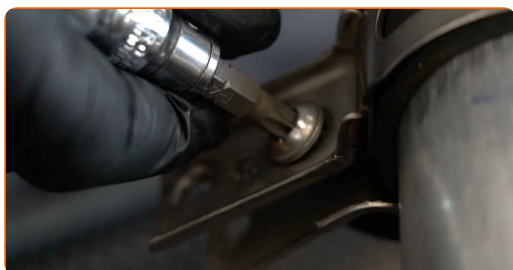
**9** Îndepărtați suportul de fixare a filtrului de combustibil.



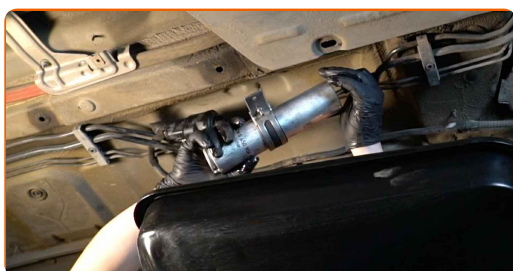
**10** Instalați suportul de fixare a filtrului de combustibil.



**11** Strângeți șuruburile de fixare ale suportului filtrului de combustibil. Folosiți Torx T40. Folosiți o cheie cu clichet.



**12** Instalați noul filtru de combustibil.

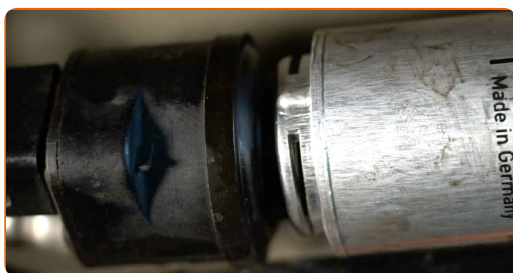


Înlocuirea: filtru combustibil – BMW 5 Sedan (F10). Sfatul util de la AUTODOC:

- Asigurați-vă că filtrul de combustibil este poziționat corect. Țineți cont de semnul de direcție a combustibilului.
- În timpul instalării, aveți grijă să preveniți pătrunderea murdăriei și prafului în interiorul carcasei filtrului de combustibil.
- BMW 5 Sedan (F10) - Este important să utilizați doar filtre de calitate înaltă.

13

Atașați conductele la filtrul de combustibil.



14

Instalați inelul de retenție al clemei de fixare al regulatorului de presiune a combustibilului.



15

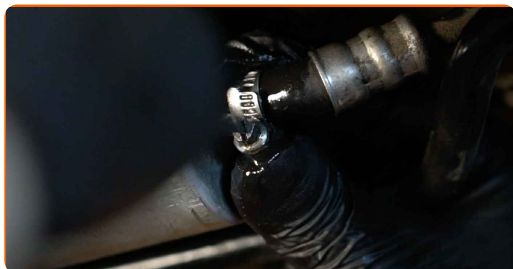
Înșurubați suportul de montare a filtrului de combustibil. Utilizați o cheie tubulară №10. Folosiți o cheie cu clichet.





16

Strângeți clema de fixare a conductei filtrului de combustibil. Folosiți o șurubelniță dreaptă.



17

Curățați suportul de montare a filtrului de combustibil. Folosiți spray de curățare universal.



18

Scoateți containerul de lichide de sub filtrul de combustibil.



19

Coborâți autovehiculul.

**Înlocuirea: filtru combustibil – BMW 5 Sedan (F10). Sfatul util de la experții AUTODOC:**

- Înainte de a porni la drum, porniți și opriți motorul de câteva ori. Acest lucru trebuie făcut pentru a activa pompa de combustibil și a o determina să pompeze combustibil prin sistemul de combustibil.



20

Lăsați motorul să funcționeze timp de câteva minute. Acest lucru este necesar pentru a vă asigura de funcționarea corespunzătoare a componentei.

21

Opriți motorul.

### Înlocuirea: filtru combustibil – BMW 5 Sedan (F10). Sfatul util:

- Pentru a proteja mediul împotriva poluării, duceți filtrele folosite la punctele de colectare speciale.

**BRAVO!** 

**VIZUALIZAȚI MAI MULTE TUTORIALE**

## AUTODOC – PIESE DE SCHIMB DE CALITATE ȘI IEFTINE ONLINE

APLICAȚIA MOBILĂ AUTODOC: PRINDEȚI SUPER OFERTE, CUMPĂRAȚI COMOD



**AUTODOC**<sup>+</sup>

GET IT ON  
**Google Play**

Download on the  
**App Store**

**Download**

**O SELECȚIE VARIATĂ DE PIESE DE SCHIMB PENTRU MAȘINA DUMNEAVOASTRĂ**

**FILTRU COMBUSTIBIL: O GAMĂ VASTĂ**

### **ACT DE RENUNȚARE / DISCLAIMER:**

Documentul conține numai recomandări generale care vă pot fi utile când efectuați acțiuni de reparație sau de înlocuire. Firma AUTODOC nu va fi răspunzătoare pentru nici o pierdere, rănire sau deteriorare a proprietății apărute în timpul procesului de reparație sau înlocuire din cauza unei aplicări sau interpretări greșite a informațiilor furnizate.

Firma AUTODOC nu este răspunzătoare pentru erorile sau ambiguitățile din acest manual. Informațiile sunt furnizate doar în scop informativ și nu pot înlocui instrucțiunile de la profesioniști.

Firma AUTODOC nu este răspunzătoare pentru utilizarea incorectă sau periculoasă a echipamentelor, sculelor și componentelor auto. Firma AUTODOC recomandă cu tărie să aveți grijă și să urmați instrucțiunile de siguranță când efectuați o reparație sau o înlocuire. Amintiți-vă: Utilizarea pieselor de calitate inferioară nu garantează siguranța rutieră.

© Copyright 2021 – Tot conținutul, în special textele, fotografiile și grafica, sunt protejate de drepturile de autor. Toate drepturile, inclusiv duplicarea, publicarea, editarea și traducerea, rămân rezervate, Firmei AUTODOC GmbH.