



Cum să schimbați: flansa
amortizor din spate la
BMW 3 Sedan (E90) |
Ghid de înlocuire

TUTORIAL VIDEO SIMILAR



Acest video prezintă procedura de înlocuire a unei piese auto similare la un alt vehicul.

Important!

Această procedură de înlocuire poate fi utilizată pentru:

BMW 3 Sedan (E90) 320i 2.0, BMW 3 Sedan (E90) 325i 2.5, BMW 3 Sedan (E90) 330i 3.0, BMW 3 Sedan (E90) 320d 2.0, BMW 3 Sedan (E90) 318i 2.0, BMW 3 Sedan (E90) 318d 2.0, BMW 3 Sedan (E90) 330d 3.0, BMW 3 Sedan (E90) 320si 2.0, BMW 3 Sedan (E90) 335i 3.0, BMW 3 Sedan (E90) 335d 3.0, BMW 3 Sedan (E90) 325d 3.0, BMW 3 Sedan (E90) 325i 3.0, BMW 3 Sedan (E90) 316i 1.6, BMW 3 Sedan (E90) 323i 2.5, BMW 3 Sedan (E90) 330d xDrive 3.0, (+ 6)

Etapele pot varia ușor în funcție de construcția mașinii.

Acest tutorial a fost creat în baza procedurii de înlocuire a unei piese auto similare pentru: BMW 1 Coupe (E82) 125i 3.0

ÎNLOCUIREA: FLANSA AMORTIZOR – BMW 3 SEDAN (E90). LISTA SCULELOR DE CARE VEȚI AVEA NEVOIE:



- Perie de sârmă
- Spray WD-40
- Spray curățare frâne
- Vaselina pe bază de cupru
- Capăt cheie tubulară nr.14
- Capăt cheie tubulară nr.16
- Șurubelnițe Torx T40
- Chei tubulare de impact pentru prezoanele roților №17
- Cheie cu clichet
- Cheie dinamometrică
- Cheie de amortizoare nr. DD6
- Șurubelniță phillips
- Extractor cleme
- Cric hidraulic cutie de viteze
- Pană blocare roată

Cumpărați instrumente

Înlocuirea: flansa amortizor – BMW 3 Sedan (E90). Experții AUTODOC recomandă:

- Procedura de înlocuire este identică pentru suporturile amortizorului stâng și cel drept a suspensiei spate.
- Ambele suporturi ale telescoapelor de amortizor spate trebuie schimbate simultan.
- Asigurați-vă că ați înlocuit toate șuruburile și piulițele cu auto-blocare în timpul instalării.
- Toate lucrările trebuie făcute cu motorul oprit.

ÎNLOCUIREA: FLANSA AMORTIZOR – BMW 3 SEDAN (E90). UTILIZAȚI URMĂTOAREA PROCEDURĂ:

1 Deschideți capacul compartimentului pentru bagaje.

2 Rabatați spătarele scaunelor din spate.

3 Ridicați căptușeala de jos a portbagajului.



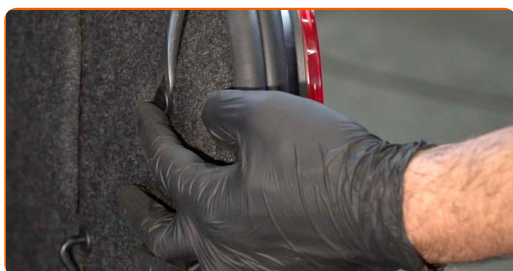
4 Deșurubați elementul de fixare al panoului protector central din plastic. Folosiți o șurubelniță Phillips. Folosiți un clește pentru extras cleme. Folosiți Torx T40. Folosiți o cheie cu clichet.



5 Scoateți panoul protector central din plastic.



6 Deșurubați elementul de fixare al căptușelii laterale a portbagajului. Folosiți un clește pentru extras cleme. Folosiți Torx T40. Folosiți o cheie cu clichet.



7 Desfaceți căptușeala laterală a portbagajului.



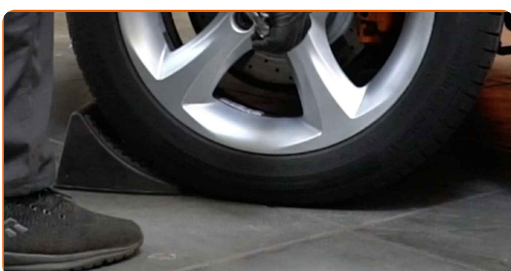
8 Scoateți dopul elementului de fixare de sus a amortizorului.



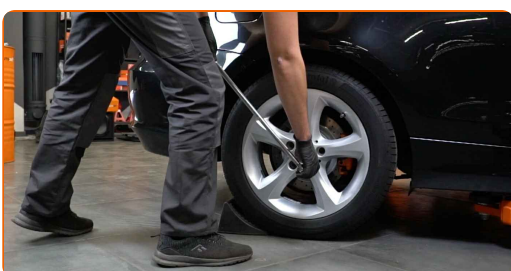
- 9** Slăbiți elementul de fixare de sus al amortizorului. Folosiți o cheie de amortizoare DDN[®]6. Utilizați o cheie tubulară N^o16. Folosiți o cheie cu clichet.



- 10** Securizați roțile cu un opritor de roată.



- 11** Slăbiți șuruburile de fixare a roții. Folosiți o cheie tubulară de impact pentru roată #17.



- 12** Ridicați partea din spate a vehiculului și fixați-l cu ajutorul unor suporturi.

- 13** Deșurubați bolțurile roților.



Înlocuirea: flansa amortizor – BMW 3 Sedan (E90). Sfatul util:

- Pentru a evita accidentările, susțineți roata atunci când deșurubați bolțurile.

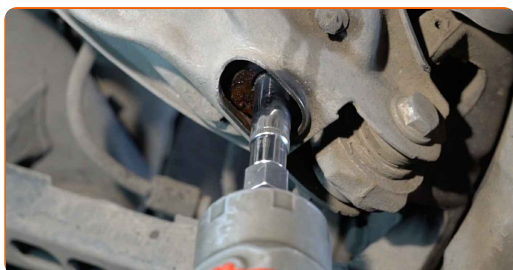
14 Scoateți roata.



15 Curățați elementele de fixare ale amortizorului. Folosiți o perie de sârmă. Folosiți spray WD-40.



16 Înșurubați elementul de fixare inferior al amortizorului. Utilizați o cheie tubulară №14. Folosiți o cheie cu clichet.



17 Deșurubați elementul de fixare superior al amortizorului.

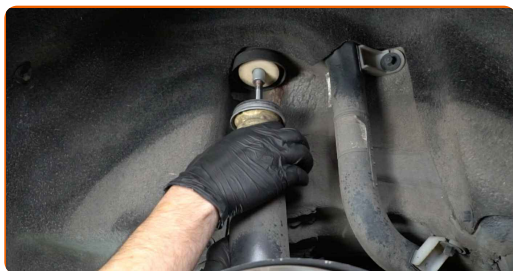


AUTODOC recomandă:

- Important! Țineți amortizorul atunci când deșurubați șuruburile de fixare. BMW 3 Sedan (E90)

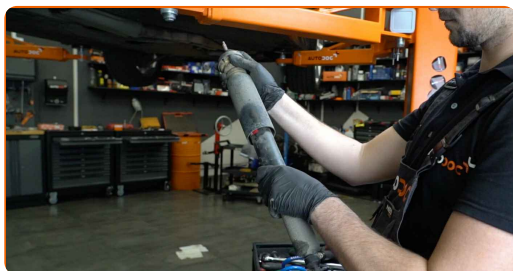
18

Îndepărtați amortizorul.



19

Îndepărtați bara de sprijin amortizor, scutul de protecție împotriva prafului și tamponul.

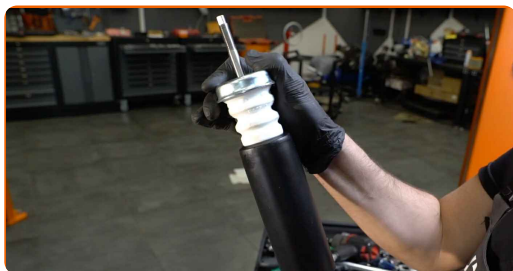


Înlocuirea: flansa amortizor – BMW 3 Sedan (E90). Experții AUTODOC recomandă:

- Examinați capacul de praf și bara de protecție a amortizorului. Înlocuiți aceste componente în caz de necesitate.

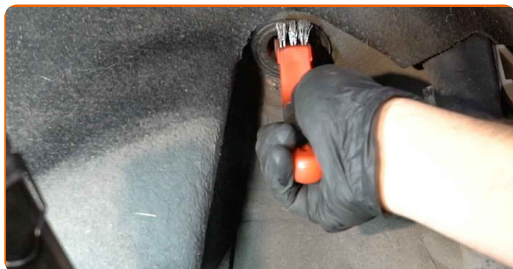
20

Instalați noul suport, burduful de protecție și tamponul de protecție pe amortizor.



21

Curățați suporturile amortizoarelor. Folosiți o perie de sârmă. Folosiți spray WD-40.



22

Amplasați amortizorul sub aripa roții și fixați-l.



AUTODOC recomandă:

- BMW 3 Sedan (E90) – Pentru evitarea leziunilor, țineți amortizorul atunci când înșurubați șuruburile de fixare.

23

Proptiți fuzeta. Folosiți un cric hidraulic pentru cutia de viteze.

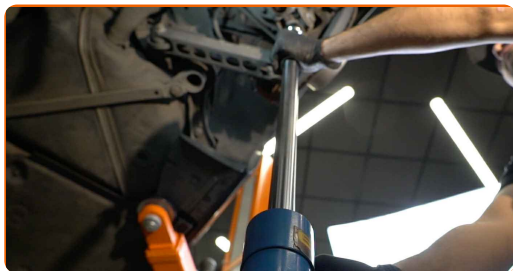


24

Înșurubați elementul de fixare de jos al amortizorului. Utilizați o cheie tubulară №14. Folosiți o cheie cu clichet.



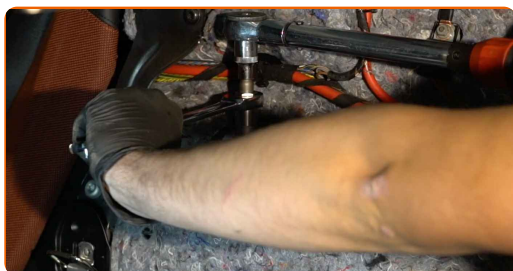
25 Îndepărtați suportul de sub fuzetă.



AUTODOC recomandă:

- Înlocuirea: flansa amortizor – BMW 3 Sedan (E90). Coborâți cricul de transmisie lin, fără smucituri, pentru a evita deteriorarea componentelor și a mecanismelor.

26 Strângeți elementul de fixare superior al amortizorului. Folosiți o cheie de amortizoare DDN[®]6. Utilizați o cheie tubulară N^o16. Folosiți o cheie de cuplu. Strângeți pînă la cuplul de 27 Nm.



27 Tratați elementele de fixare ale amortizorului. Folosiți unsoare de cupru.



28 Instalați dopul elementului de fixare de sus a amortizorului.



- 29** Strângeți elementul de fixare inferior al amortizorului. Utilizați o cheie tubulară №14. Folosiți o cheie de cuplu. Strângeți pînă la cuplul de 60 Nm.

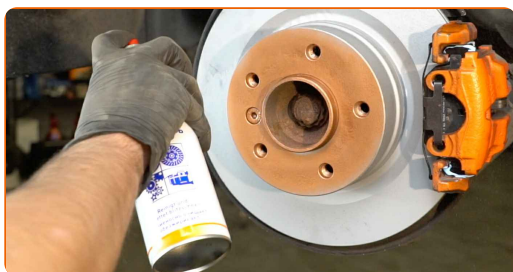


- 30** Tratați elementele de fixare ale amortizorului. Tratați toate articulațiile brațului. Folosiți unsoare de cupru.

- 31** Tratați suprafața unde discul de frână intră în contact cu janta. Folosiți unsoare de cupru.



- 32** Curățați suprafața discului de frână. Folosiți un spray curățare frâne.



Înlocuirea: flansa amortizor – BMW 3 Sedan (E90). Sfatul util de la AUTODOC:

- După aplicarea spray-ului așteptați câteva minute.

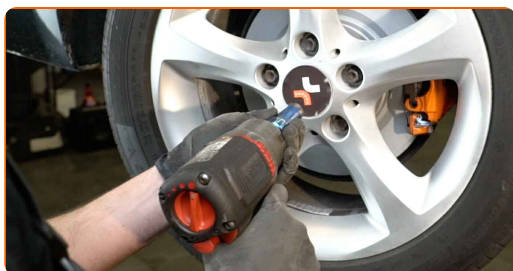
33 Montați roata.



Înlocuirea: flansa amortizor – BMW 3 Sedan (E90). Sfatul util de la experții AUTODOC:

- Pentru a evita rănirea, susțineți roata atunci când înșurubați bolțurile de fixare.

34 Înșurubați bolțurile roții. Folosiți o cheie tubulară de impact pentru roată #17.



35 Așezați din nou vehiculul la sol și, lucrând în ordine încrucișată, strângeți șuruburile de fixare ale roții. Folosiți o cheie tubulară de impact pentru roată #17. Folosiți o cheie de cuplu. Strângeți pînă la cuplul de 120 Nm.



36 Scoateți cricul și opritoarele de roată.



37 Atașați căptușeala laterală a portbagajului.



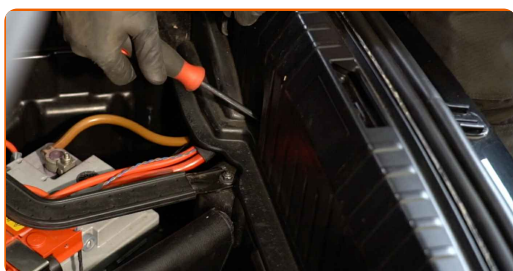
38 Înșurubați elementul de fixare al căptușelii laterale a portbagajului. Folosiți Torx T40. Folosiți o cheie cu clichet.



39 Instalați panoul protector central din plastic.



40 Înșurubați elementul de fixare al panoului protector central din plastic. Folosiți o șurubelniță Phillips. Folosiți Torx T40. Folosiți o cheie cu clichet.



41

Lăsați în jos căptușeala de jos a portbagajului.



42

Aduceți scaunele în poziția standard.

43

Închideți capacul compartimentului pentru bagaje.

BRAVO! 

VIZUALIZAȚI MAI MULTE TUTORIALE

AUTODOC – PIESE DE SCHIMB DE CALITATE ȘI IEFTINE ONLINE

APLICAȚIA MOBILĂ AUTODOC: PRINDEȚI SUPER OFERTE, CUMPĂRAȚI COMOD



AUTODOC

GET IT ON Google Play

Download on the App Store

Download

O SELECȚIE VARIATĂ DE PIESE DE SCHIMB PENTRU MAȘINA DUMNEAVOASTRĂ

FLANSA AMORTIZOR: O GAMĂ VASTĂ

ACT DE RENUNȚARE / DISCLAIMER:

Documentul conține numai recomandări generale care vă pot fi utile când efectuați acțiuni de reparație sau de înlocuire. Firma AUTODOC nu va fi răspunzătoare pentru nici o pierdere, rănire sau deteriorare a proprietății apărute în timpul procesului de reparație sau înlocuire din cauza unei aplicări sau interpretări greșite a informațiilor furnizate.

Firma AUTODOC nu este răspunzătoare pentru erorile sau ambiguitățile din acest manual. Informațiile sunt furnizate doar în scop informativ și nu pot înlocui instrucțiunile de la profesioniști.

Firma AUTODOC nu este răspunzătoare pentru utilizarea incorectă sau periculoasă a echipamentelor, sculelor și componentelor auto. Firma AUTODOC recomandă cu tărie să aveți grijă și să urmați instrucțiunile de siguranță când efectuați o reparație sau o înlocuire. Amintiți-vă: Utilizarea pieselor de calitate inferioară nu garantează siguranța rutieră.

© Copyright 2023 – Tot conținutul, în special textele, fotografiile și grafica, sunt protejate de drepturile de autor. Toate drepturile, inclusiv duplicarea, publicarea, editarea și traducerea, rămân rezervate, Firmei AUTODOC SE.