



Cum să schimbați: senzor
uzura placute frana din
spate la **BMW 3 Cabrio**
(E46) | Ghid de înlocuire

TUTORIAL VIDEO SIMILAR



Acest video prezintă procedura de înlocuire a unei piese auto similare la un alt vehicul.

Important!

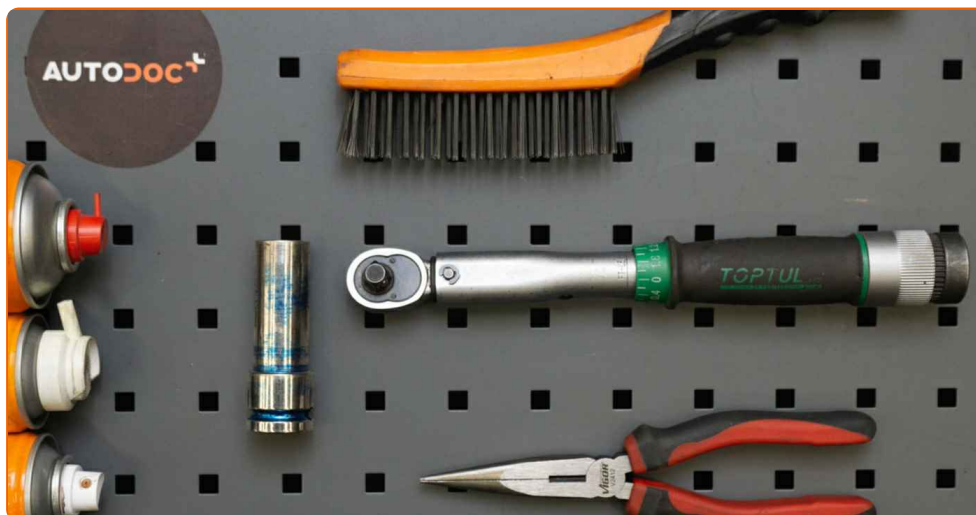
Această procedură de înlocuire poate fi utilizată pentru:

BMW 3 Cabrio (E46) 323Ci 2.5, BMW 3 Cabrio (E46) 330Ci 3.0, BMW 3 Cabrio (E46) 320Ci 2.2, BMW 3 Cabrio (E46) 325Ci 2.5, BMW 3 Cabrio (E46) 318Ci 2.0, BMW 3 Cabrio (E46) 320Cd 2.0

Etapele pot varia ușor în funcție de construcția mașinii.

Acest tutorial a fost creat în baza procedurii de înlocuire a unei piese auto similare pentru: BMW 3 Touring (E46) 320d 2.0

ÎNLOCUIREA: SENZOR UZURA PLACUTE FRANA – BMW
3 CABRIO (E46). SCULELE DE CARE VEȚI AVEA NEVOIE:



- Perie de sârmă
- Spray curățare frâne
- Spray instalație electrică
- Vaselina pe bază de cupru
- Cheie dinamometrică
- Chei tubulare de impact pentru prezoanele roților №17
- Clește cu vârf rotund
- Pană blocare roată

Cumpărați instrumente

Înlocuirea: senzor uzura plăcuțe frana – BMW 3 Cabrio (E46). Experții AUTODOC recomandă:

- Procedura de înlocuire este identică pentru ambii senzori de uzură a plăcuței de frână pe același ax.
- Vă rugăm să rețineți: toate lucrările la automobilul - BMW 3 Cabrio (E46) - trebuie efectuate cu motorul oprit.

ÎNLOCUIȚI ÎN URMĂTOAREA ORDINE:

1 Deschideți capota motorului. Deșurubați capacul rezervorului cu lichid de frână.

2 Securizați roțile cu un opritor de roată.

3 Slăbiți șuruburile de fixare a roții. Folosiți o cheie tubulară de impact pentru roată #17.



4 Ridicați mașina cu un cric sau așezați-o deasupra unui canal de inspecție.

5 Deșurubați bolțurile roților.

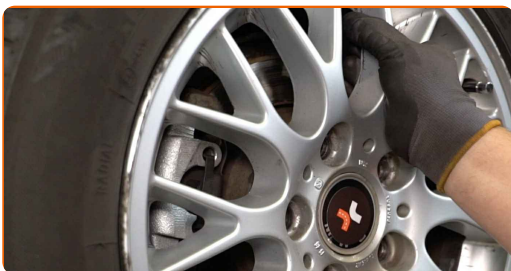


AUTODOC recomandă:

- Atenție! Pentru evitarea leziunilor, țineți roata atunci când deșurubați șuruburile de fixare. BMW 3 Cabrio (E46)

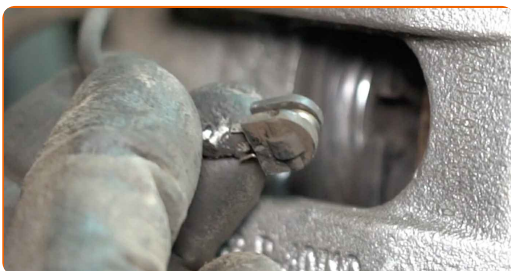
6

Scoateți roata.



7

Scoateți senzorul de uzură al plăcuței de frână de pe plăcuța de frână. Folosiți clești cu vârful rotund.



8

Deconectați firul senzorului de uzură al plăcuței de frână

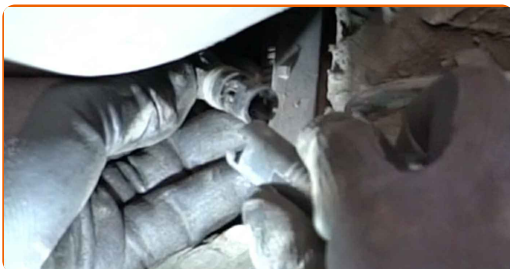
9

Deschideți capacul carcasei cablajului.



10

Deconectați fișa senzorului de uzură a plăcuțelor de frână.



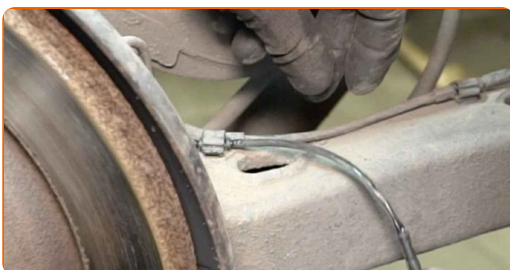
11

Instalați senzorul de uzură pe plăcuțele de frână. Folosiți clești cu vârful rotund.



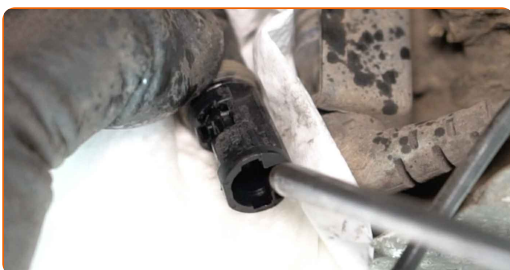
12

Conectați firul senzorului de uzură al plăcuței de frână.



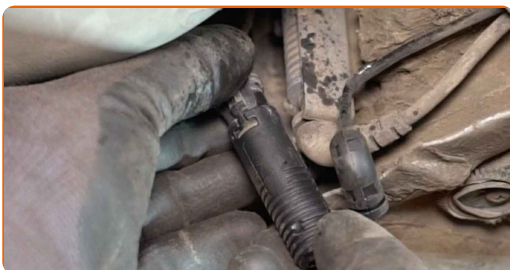
13

Tratați fișa senzorului de uzură al plăcuței de frână. Folosiți vaselină dielectrică.



14

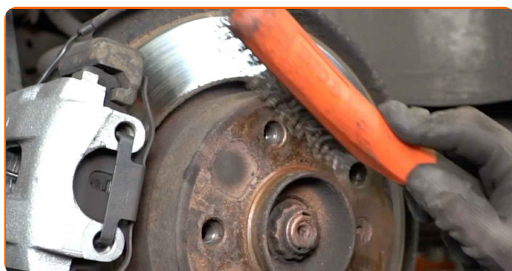
Conectați fișa senzorului de uzură a plăcuțelor de frână.



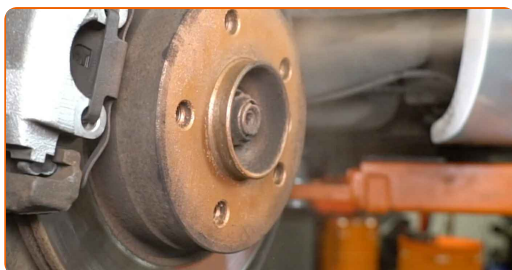
15 Închideți capacul carcasei cablajului.



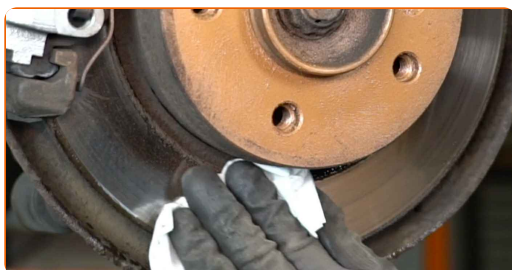
16 Curățați locul de montare al jantei roții. Folosiți o perie de sârmă.



17 Tratați suprafața unde discul de frână intră în contact cu janta. Folosiți unsoare de cupru.



18 Curățați suprafața discului de frână. Folosiți un spray curățare frâne.

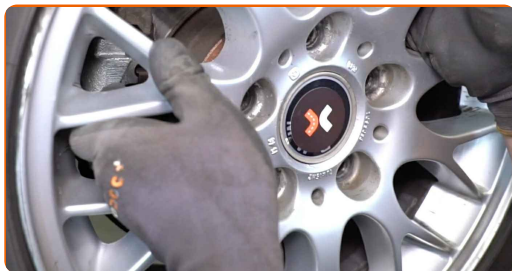


AUTODOC recomandă:

- Înlocuirea: senzor uzura placute frana – BMW 3 Cabrio (E46). După aplicarea spray-ului, așteptați câteva minute.

19

Montați roata.



AUTODOC recomandă:

- **Atenție!** Pentru evitarea leziunilor, țineți roata atunci când înșurubați șuruburile de fixare la automobil. BMW 3 Cabrio (E46)

20

Înșurubați bolturile roții. Folosiți o cheie tubulară de impact pentru roată #17.



21

Așezați din nou vehiculul la sol și, lucrând în ordine încrucișată, strângeți șuruburile de fixare ale roții. Folosiți o cheie tubulară de impact pentru roată #17. Folosiți o cheie de cuplu. Strângeți pînă la cuplul de 120 Nm.



22

Scoateți cricul și opritoarele de roată.



23

Strângeți capacul rezervorului cu lichid de frână. Închideți capota.

BRAVO! 

VIZUALIZAȚI MAI MULTE TUTORIALE

AUTODOC – PIESE DE SCHIMB DE CALITATE ȘI IEFTINE ONLINE

APLICAȚIA MOBILĂ AUTODOC: PRINDEȚI SUPER OFERTE, CUMPĂRAȚI COMOD



AUTODOC

GET IT ON
Google Play

Download on the
App Store

Download

O SELECȚIE VARIATĂ DE PIESE DE SCHIMB PENTRU MAȘINA DUMNEAVOASTRĂ

SENZOR UZURA PLACUTE FRANA: O GAMĂ VASTĂ

ACT DE RENUNȚARE / DISCLAIMER:

Documentul conține numai recomandări generale care vă pot fi utile când efectuați acțiuni de reparație sau de înlocuire. Firma AUTODOC nu va fi răspunzătoare pentru nici o pierdere, rănire sau deteriorare a proprietății apărute în timpul procesului de reparație sau înlocuire din cauza unei aplicări sau interpretări greșite a informațiilor furnizate.

Firma AUTODOC nu este răspunzătoare pentru erorile sau ambiguitățile din acest manual. Informațiile sunt furnizate doar în scop informativ și nu pot înlocui instrucțiunile de la profesioniști.

Firma AUTODOC nu este răspunzătoare pentru utilizarea incorectă sau periculoasă a echipamentelor, sculelor și componentelor auto. Firma AUTODOC recomandă cu tărie să aveți grijă și să urmați instrucțiunile de siguranță când efectuați o reparație sau o înlocuire. Amintiți-vă: Utilizarea pieselor de calitate inferioară nu garantează siguranța rutieră.

© Copyright 2021 – Tot conținutul, în special textele, fotografiile și grafica, sunt protejate de drepturile de autor. Toate drepturile, inclusiv duplicarea, publicarea, editarea și traducerea, rămân rezervate, Firmei AUTODOC GmbH.