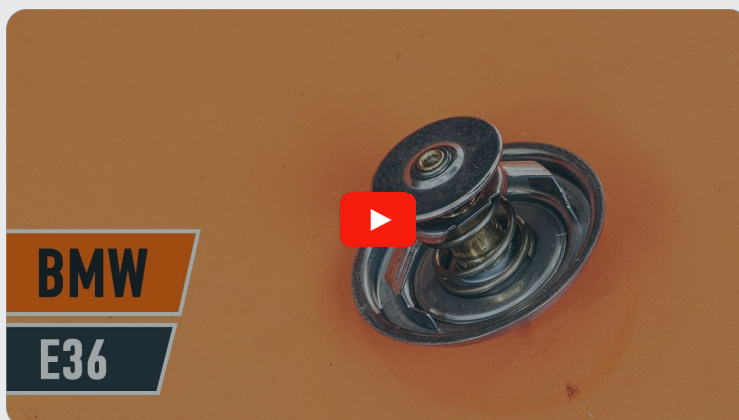




Cum să schimbați:
termostat lichid racire la
BMW 3 Cabrio (E36) |
Ghid de înlocuire

TUTORIAL VIDEO SIMILAR



Acest video prezintă procedura de înlocuire a unei piese auto similare la un alt vehicul.

Important!

Această procedură de înlocuire poate fi utilizată pentru:

BMW 3 Cabrio (E36) 320i 2.0, BMW 3 Cabrio (E36) 325i 2.5, BMW 3 Cabrio (E36) 328i 2.8, BMW 3 Cabrio (E36) 323i 2.5

Etapele pot varia ușor în funcție de construcția mașinii.

Acest tutorial a fost creat în baza procedurii de înlocuire a unei piese auto similare pentru: BMW 3 Sedan (E36) 323i 2.5

ÎNLOCUIREA: TERMOSTAT LICHID RACIRE – BMW 3 CABRIO (E36). AUTODOC RECOMANDĂ:



- Spray curățare universal
- Material de etanșare
- Cheie dinamometrică
- Capăt cheie tubulară nr.7
- Capăt cheie tubulară nr.10
- Capăt cheie tubulară nr.13
- Cheie cu clichet
- Extractor cleme
- Racletă pentru garnituri
- șurubelniță dreaptă
- Pâlnie
- Recipient de lichid
- Huse de protecție aripi / frontală

Cumpărați instrumente

Înlocuirea: termostat lichid racire – BMW 3 Cabrio (E36). Sfatul util de la AUTODOC:

- Verificați starea lichidului de răcire de fiecare dată atunci când înlocuiți termostatul. Dacă este necesar, schimbați lichidul de răcire.
- Vă rugăm să rețineți: toate lucrările la automobilul - BMW 3 Cabrio (E36) - trebuie efectuate cu motorul oprit.

ÎNLOCUIȚI ÎN URMĂTOAREA ORDINE:

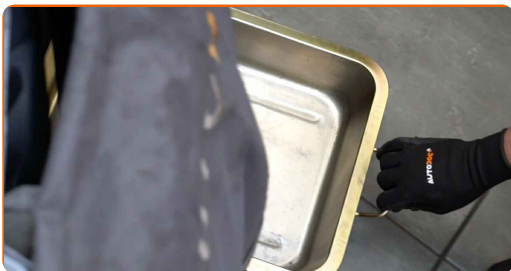
- 1 Deschideți capota.
- 2 Folosiți o husă de protecție pentru a evita deteriorarea vopselei și a plasticului mașinii.
- 3 Scoateți elementele de fixare ale carcasei conductei de aer. Folosiți un clește pentru extras cleme.
- 4 Demontați ansamblul carcasei de distribuție a aerului.



- 5 Deșurubați capacul rezervorului cu lichid de răcire.



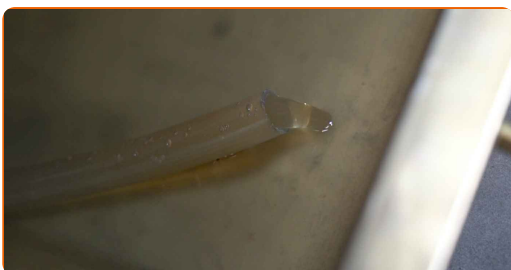
6 Pregătiți un container pentru lichide.



7 Deschideți robinetul de golire al lichidului de răcire.



8 Scurgeți lichidul de răcire al motorului.



Înlocuirea: termostat lichid racire – BMW 3 Cabrio (E36). Experții AUTODOC recomandă:

- **Atenție!** Lichidul de răcire poate fi foarte fierbinte.
- Purtați mănuși pentru a evita contactul cu lichidul fierbinte.
- Toate lucrările trebuie făcute cu motorul oprit.
- Așteptați până când lichidul de răcire se va scurge complet din orificiul de scurgere.

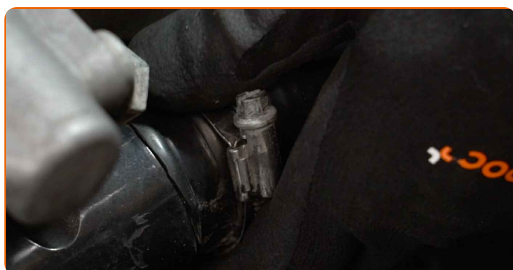
9 Închideți robinetul de golire al lichidului de răcire.



10 Slăbiți clemele furtunurilor lichidului de răcire. Utilizați o cheie tubulară №7. Folosiți o cheie cu clichet.



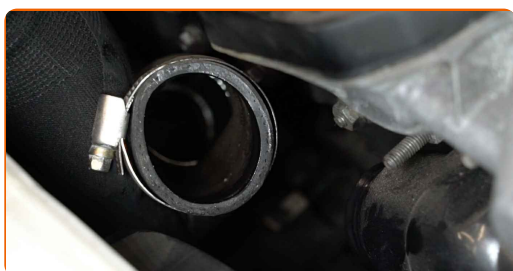
11 Desprindeți furtunul pentru lichidul de răcire.



12 Slăbiți clema furtunului pentru lichidul de răcire. Utilizați o cheie tubulară №7. Folosiți o cheie cu clichet.



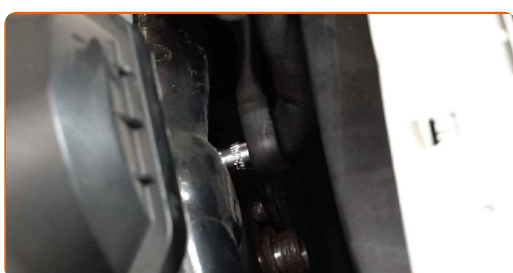
13 Desprindeți furtunul pentru lichidul de răcire.



14 Desprindeți suportul conductei cu lichid de răcire. Utilizați o cheie tubulară №13. Folosiți o cheie cu clichet.



15 Deșurubați elementele de fixare ale carcasei termostatului. Utilizați o cheie tubulară №10. Folosiți o cheie cu clichet.



16 Curățați elementele de fixare ale carcasei termostatului. Folosiți spray de curățare universal.



17 Deșurubați elementele de fixare ale carcasei termostatului. Utilizați o cheie tubulară №10. Folosiți o cheie cu clichet.



18

Scoateți carcasa termostatului.

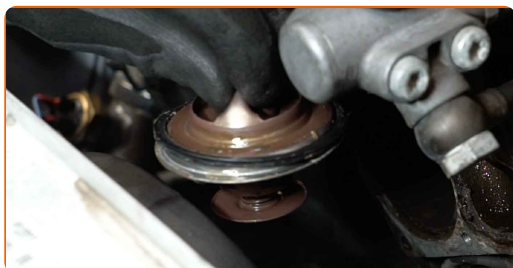


AUTODOC recomandă:

- Înlocuirea: termostat lichid racire – BMW 3 Cabrio (E36). Pentru a evita deteriorarea piesei la demontarea acesteia, nu utilizați forță excesivă.
- Atenție! Lichidul de răcire se poate scurge din conductele cu lichid de răcire și carcasa termostatului.

19

Demontați termostatul.



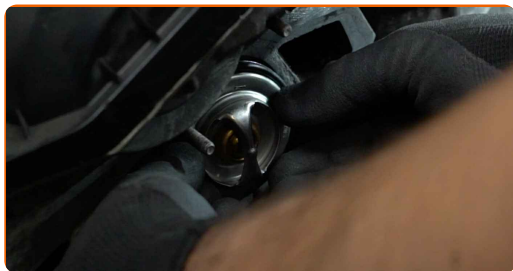
20

Curățați locul de montare al carcasei termostatului. Folosiți o șurubelniță dreaptă. Folosiți o racletă pentru garnituri. Folosiți spray de curățare universal.



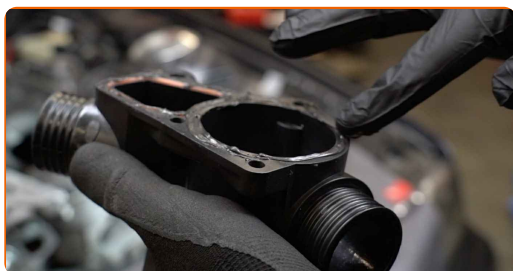
21

Instalați un termostat nou.



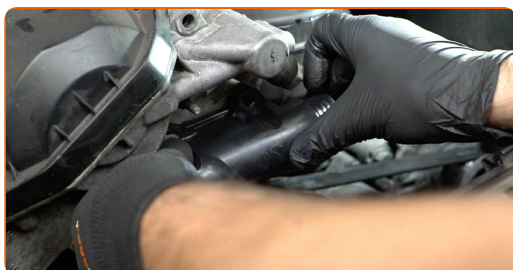
22

Tratați locul de montare al carcasei termostatului. Utilizați un agent de etanșare.



23

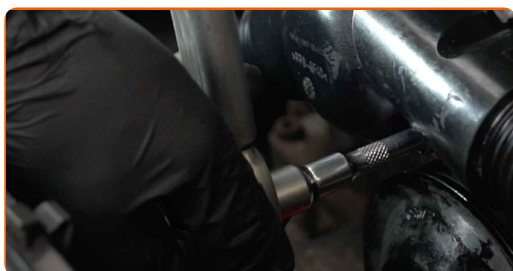
Instalați carcasa nouă a termostatului.



AUTODOC recomandă:

- Înlocuirea: termostat lichid racire – BMW 3 Cabrio (E36). Nu utilizați forță excesivă în timpul instalării. Acest lucru poate deteriora piesa.

- 24** Strângeți elementele de fixare ale carcasei termostatului. Utilizați o cheie tubulară №10. Folosiți o cheie de cuplu. Strângeți pînă la cuplul de 7 Nm.

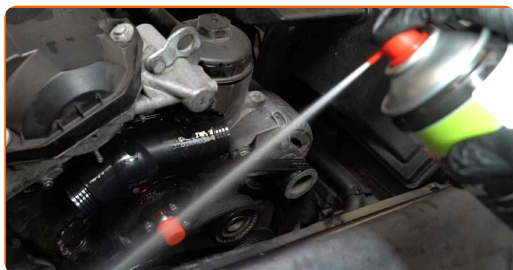


- 25** Cuplați suportul conductei cu lichid de răcire. Utilizați o cheie tubulară №13. Folosiți o cheie de cuplu. Strângeți pînă la cuplul de 11 Nm.

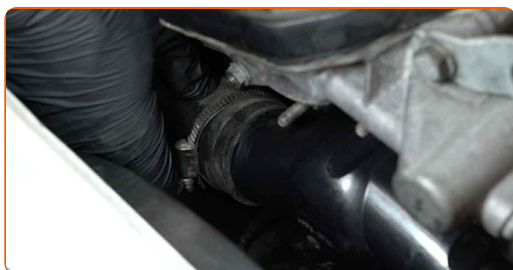


- 26** Strângeți elementele de fixare ale carcasei termostatului. Utilizați o cheie tubulară №10. Folosiți o cheie de cuplu. Strângeți pînă la cuplul de 7 Nm.

- 27** Curățați elementele de fixare ale carcasei termostatului. Folosiți spray de curățare universal.

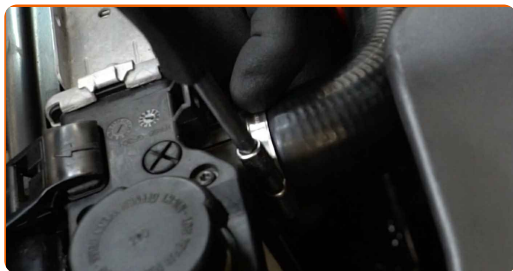


- 28** Cuplați furtunurile lichidului de răcire la carcasa termostatului.



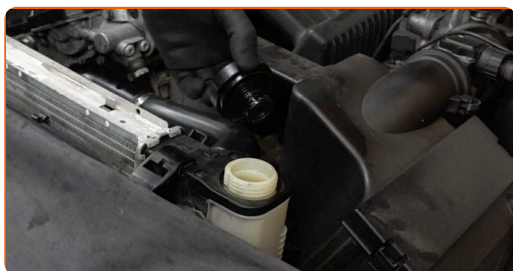
29

Fixați clemele furtunurilor lichidului de răcire. Utilizați o cheie tubulară №7. Folosiți o cheie cu clichet.



30

Scoateți capacul rezervorului cu lichid de răcire.



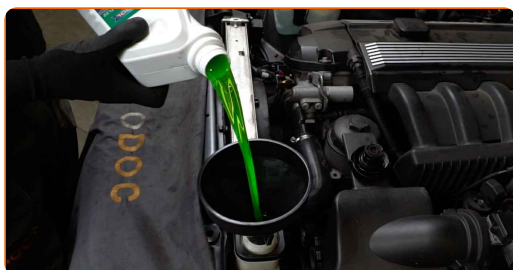
31

Introduceți pâlnia.



32

Turnați lichidul de răcire în rezervorul cu lichid de răcire.



AUTODOC recomandă:

- Utilizați numai lichidul de răcire recomandat de către producător.
- Nivelul lichidului de răcire trebuie să fie la marcajul MAX.
- Așteptați până când aerul iese din sistem.

33

Deșurubați șurubul de purjare al sistemului de răcire. Folosiți o șurubelniță dreaptă.



Înlocuirea: termostat lichid racire – BMW 3 Cabrio (E36). Experții AUTODOC recomandă:

- Acest lucru trebuie efectuat pentru a elimina aerul rezidual din sistemul de răcire și pentru a verifica dacă componentele funcționează corect.

34

Lăsați motorul să funcționeze timp de câteva minute. Acest lucru trebuie efectuat pentru a elimina aerul rezidual din sistemul de răcire și pentru a verifica dacă componentele funcționează corect.

35

Înșurubați șurubul de purjare al sistemului de răcire. Folosiți o șurubelniță dreaptă.

36

Opriți motorul.

37

Verificați nivelul lichidului de răcire. Dacă este necesar, adăugați până la nivelul dorit.



38

Instalați capacul rezervorului cu lichid de răcire.



39

Înșurubați capacul rezervorului cu lichid de răcire.



40

Reinstalați ansamblul carcasei de distribuție a aerului.



41

Instalați elementele de fixare ale carcasei conductei de aer.

42

Îndepărtați husa de protecție.

43

Închideți capota.

BRAVO! 

VIZUALIZAȚI MAI MULTE TUTORIALE

AUTODOC – PIESE DE SCHIMB DE CALITATE ȘI IEFTINE ONLINE

APLICAȚIA MOBILĂ AUTODOC: PRINDEȚI SUPER OFERTE, CUMPĂRAȚI COMOD



AUTODOC

GET IT ON  **Google Play**

Download on the  **App Store**

Download

O SELECȚIE VARIATĂ DE PIESE DE SCHIMB PENTRU MAȘINA DUMNEAVOASTRĂ

TERMOSTAT LICHID RACIRE: O GAMĂ VASTĂ

ACT DE RENUNȚARE / DISCLAIMER:

Documentul conține numai recomandări generale care vă pot fi utile când efectuați acțiuni de reparație sau de înlocuire. Firma AUTODOC nu va fi răspunzătoare pentru nici o pierdere, rănire sau deteriorare a proprietății apărute în timpul procesului de reparație sau înlocuire din cauza unei aplicări sau interpretări greșite a informațiilor furnizate.

Firma AUTODOC nu este răspunzătoare pentru erorile sau ambiguitățile din acest manual. Informațiile sunt furnizate doar în scop informativ și nu pot înlocui instrucțiunile de la profesioniști.

Firma AUTODOC nu este răspunzătoare pentru utilizarea incorectă sau periculoasă a echipamentelor, sculelor și componentelor auto. Firma AUTODOC recomandă cu tărie să aveți grijă și să urmați instrucțiunile de siguranță când efectuați o reparație sau o înlocuire. Amintiți-vă: Utilizarea pieselor de calitate inferioară nu garantează siguranța rutieră.

© Copyright 2022 – Tot conținutul, în special textele, fotografiile și grafica, sunt protejate de drepturile de autor. Toate drepturile, inclusiv duplicarea, publicarea, editarea și traducerea, rămân rezervate, Firmei AUTODOC GmbH.