



Cum să schimbați:
rulment roata din față la
BMW 1 Hatchback (E81) |
Ghid de înlocuire

TUTORIAL VIDEO SIMILAR



Acest video prezintă procedura de înlocuire a unei piese auto similare la un alt vehicul.

Important!

Această procedură de înlocuire poate fi utilizată pentru:

BMW 1 Hatchback (E81) 116i 1.6, BMW 1 Hatchback (E81) 120d 2.0, BMW 1 Hatchback (E81) 130i 3.0, BMW 1 Hatchback (E81) 118i 2.0, BMW 1 Hatchback (E81) 120i 2.0, BMW 1 Hatchback (E81) 118d 2.0, BMW 1 Hatchback (E81) 123d 2.0, BMW 1 Hatchback (E81) 116i 2.0, BMW 1 Hatchback (E81) 116d 2.0

Etapele pot varia ușor în funcție de construcția mașinii.

Acest tutorial a fost creat în baza procedurii de înlocuire a unei piese auto similare pentru: BMW 3 Sedan (E90) 318i 2.0

ÎNLOCUIREA: RULMENT ROATA – BMW 1 HATCHBACK (E81). SCULELE DE CARE VEȚI AVEA NEVOIE:



- Perie de sârmă
- Spray WD-40
- Spray curățare frâne
- Vaselina pe bază de cupru
- Material de etanșare
- Cheie combinată №18
- Capăt cheie tubulară nr.18
- Bit HEX nr. H6.
- Chei tubulare de impact pentru prezoanele roților №17
- Cheie cu clichet
- Cheie dinamometrică
- Cheie port tarod
- Rangă metalică
- Ciocan cu cap moale
- Pană blocare roată

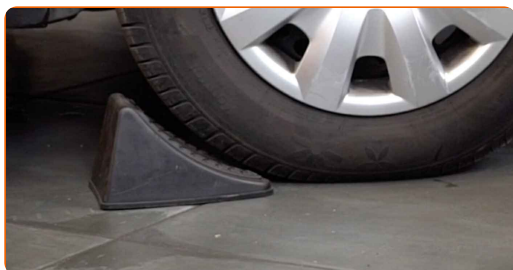
Cumpărați instrumente

AUTODOC recomandă:

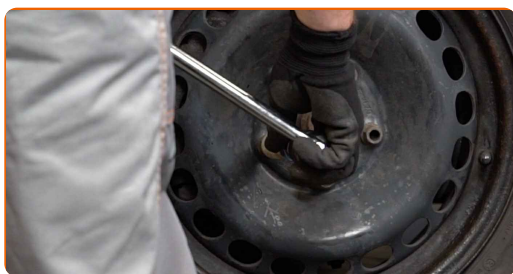
- Nu reutilizați blocul rulmentului îndepărtat de pe automobilul dvs BMW 1 Hatchback (E81).
- Procedura de înlocuire a rulmenților butucului este identică pentru roata strângă și dreaptă a aceleiași axe.
- Toate lucrările trebuie făcute cu motorul oprit.

**ÎNLOCUIREA: RULMENT ROATA – BMW 1 HATCHBACK (E81).
CONSECUTIVITATEA RECOMANDATĂ A ETAPELOR:**

1 Securizați roțile cu un opritor de roată.



2 Slăbiți șuruburile de fixare a roții. Folosiți o cheie tubulară de impact pentru roată #17.



3 Ridicați partea din față a vehiculului și fixați-l cu ajutorul unor suporturi.

4

Deșurubați bolțurile roților.

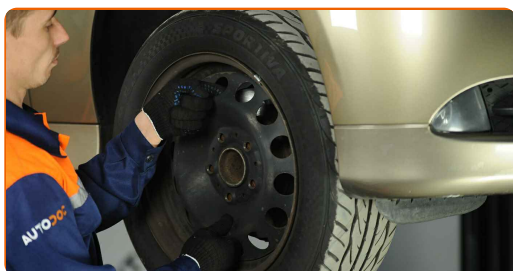


AUTODOC recomandă:

- **Atenție!** Pentru evitarea leziunilor, țineți roata atunci când deșurubați șuruburile de fixare. BMW 1 Hatchback (E81)

5

Scoateți roata.



6

Curățați elementele de fixare ale suportului etrierului de frână. Folosiți o perie de sârmă. Folosiți spray WD-40.

7

Deșurubați fixarea suportului etrierului. Utilizați o cheie tubulară №18. Folosiți un port tarod. Folosiți o cheie cu clichet.

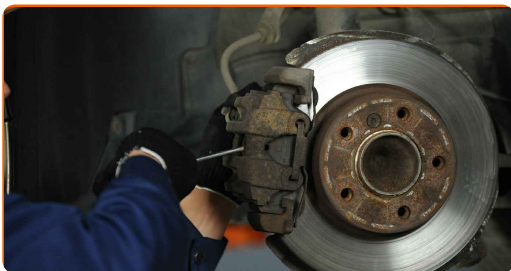


8

Scoateți șuruburile de fixare (2 bucăți).

9

Desfaceți plăcuțele de frână. Folosiți o rangă.



10

Demontați etrierul de frână împreună cu suportul acestuia.



Înlocuirea: rulment roata – BMW 1 Hatchback (E81). Profesioniștii recomandă:

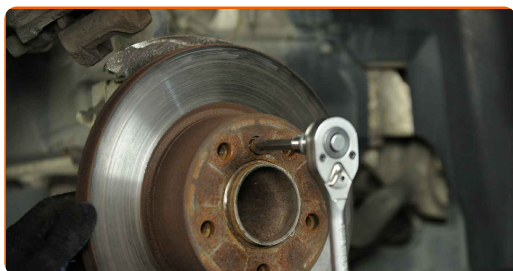
- Folosiți un fir pentru a lega etrierul de suspensie sau caroserie, fără a-l deconecta de la furtun, în scopul de a evita depresurizarea sistemului.
- Asigurați-vă că etrierul nu se anină de furtunul de frână.
- Nu apăsați pedala de frână după îndepărtarea etrierului de frână. În caz contrar, pistonul ar putea ieși din cilindrul de frână, provocând scurgerea lichidului de frână și depresurizarea sistemului.
- Verificați suportul etrierului de frână, bolțurile de ghidare ale etrierului și burdufurile acestuia. Curățați-le. Înlocuiți-le dacă este nevoie.

11

Curățați elementele de fixare ale discului de frână. Folosiți o perie de sârmă. Folosiți spray WD-40.

12

Deșurubați fixarea discului de frână. Folosiți cheia hexagonală nr. H6. Folosiți o cheie cu clichet.



13

Scoateți discul de frână.



14

Curățați elementul de fixare al butucului roții. Folosiți o perie de sârmă. Folosiți spray WD-40.

15

Deșurubați suportul de fixare al butucului roții. Utilizați o cheie în combinație fixă №18. Utilizați o cheie tubulară №18. Folosiți o cheie cu clichet.



16

Scoateți șuruburile de fixare.

17

Îndepărtați butucul și rulmentul în întregime, deoarece acestea formează un bloc care nu pot fi separat.

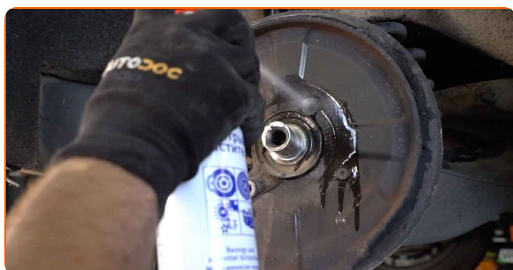


Înlocuirea: rulment roata – BMW 1 Hatchback (E81). Experții AUTODOC recomandă:

- Dacă e nevoie, folosiți un ciocan cu cap moale.

18

Curățați locul de montare al rulmentului butucului. Folosiți o perie de sârmă. Folosiți spray WD-40.



19

Prelucrați șuruburile de fixare. Utilizați un agent de etanșare.

20

Instalați noul butuc al roții împreună cu rulmentul respectiv.

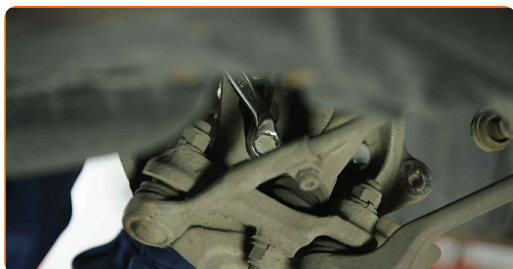


21

Instalați șuruburile de fixare.

22

Strângeți fixarea butucului. Utilizați o cheie în combinație fixă №18. Folosiți o cheie de cuplu. Strângeți pînă la cuplul de 110 Nm.



AUTODOC recomandă:

- Important! Asigurați-vă că utilizați elemente de fixare noi.

23

Tratați butucul în zona în care intră în contact cu discul de frână. Folosiți unsoare de cupru.



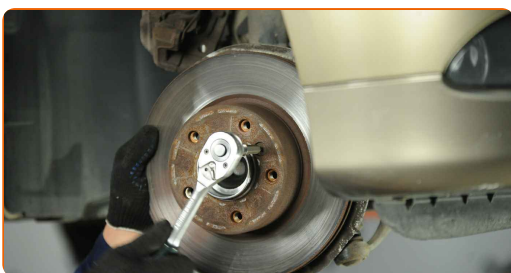
24

Montați discul de frână.



25

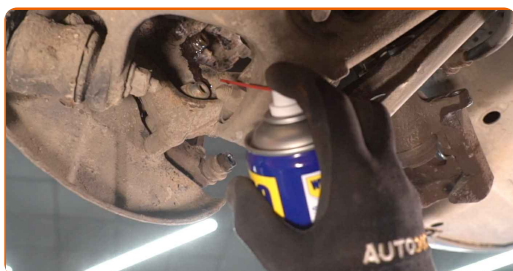
Strângeți fixarea discului de frână. Folosiți cheia hexagonală nr. H6. Folosiți o cheie de cuplu. Strângeți pînă la cuplul de 16 Nm.



26

Prelucrați șuruburile de fixare. Utilizați un agent de etanșare.

- 27** Curățați locurile de montare ale etrierului de frână și suportul acestuia. Folosiți o perie de sârmă. Folosiți spray WD-40.



- 28** Instalați etrierul de frână împreună cu suportul acestuia.



- 29** Instalați șuruburile de fixare (2 bucăți).

- 30** Strângeți suportul etrierului de frână. Utilizați o cheie tubulară №18. Folosiți o cheie de cuplu. Strângeți pînă la cuplul de 110 Nm.



- 31** Tratați suprafața unde discul de frână intră în contact cu janta. Folosiți unsoare de cupru.



32

Curățați suprafața discului de frână. Folosiți un spray curățare frâne.

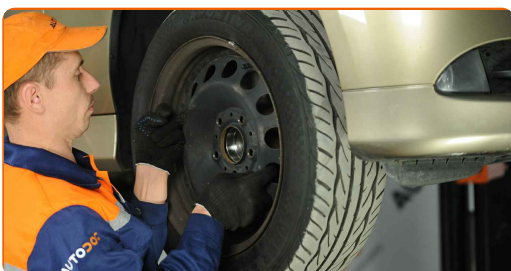


AUTODOC recomandă:

- Înlocuirea: rulment roata – BMW 1 Hatchback (E81). După aplicarea spray-ului, așteptați câteva minute.

33

Montați roata.



AUTODOC recomandă:

- Atenție! Pentru evitarea leziunilor, țineți roata atunci când înșurubați șuruburile de fixare la automobil. BMW 1 Hatchback (E81)

34

Înșurubați bolturile roții. Folosiți o cheie tubulară de impact pentru roată #17.



35

Așezați din nou vehiculul la sol și, lucrând în ordine încrucișată, strângeți șuruburile de fixare ale roții. Folosiți o cheie tubulară de impact pentru roată #17. Folosiți o cheie de cuplu. Strângeți pînă la cuplul de 120 Nm.



Înlocuirea: rulment roata – BMW 1 Hatchback (E81). Profesioniștii recomandă:

- Fără a porni motorul, apăsați pedala de frână în mod repetat pînă când este percepută o rezistență semnificativă.

36

Scoateți cricul și opritoarele de roată.



BRAVO! 

VIZUALIZAȚI MAI MULTE TUTORIALE

AUTODOC – PIESE DE SCHIMB DE CALITATE ȘI IEFTINE ONLINE

APLICAȚIA MOBILĂ AUTODOC: PRINDEȚI SUPER OFERTE, CUMPĂRAȚI COMOD



AUTODOC

GET IT ON  Google Play

Download on the  App Store

Download

O SELECȚIE VARIATĂ DE PIESE DE SCHIMB PENTRU MAȘINA DUMNEAVOASTRĂ

RULMENT ROATA: O GAMĂ VASTĂ

ACT DE RENUNȚARE / DISCLAIMER:

Documentul conține numai recomandări generale care vă pot fi utile când efectuați acțiuni de reparație sau de înlocuire. Firma AUTODOC nu va fi răspunzătoare pentru nici o pierdere, rănire sau deteriorare a proprietății apărute în timpul procesului de reparație sau înlocuire din cauza unei aplicări sau interpretări greșite a informațiilor furnizate.

Firma AUTODOC nu este răspunzătoare pentru erorile sau ambiguitățile din acest manual. Informațiile sunt furnizate doar în scop informativ și nu pot înlocui instrucțiunile de la profesioniști.

Firma AUTODOC nu este răspunzătoare pentru utilizarea incorectă sau periculoasă a echipamentelor, sculelor și componentelor auto. Firma AUTODOC recomandă cu tărie să aveți grijă și să urmați instrucțiunile de siguranță când efectuați o reparație sau o înlocuire. Amintiți-vă: Utilizarea pieselor de calitate inferioară nu garantează siguranța rutieră.

© Copyright 2023 – Tot conținutul, în special textele, fotografiile și grafica, sunt protejate de drepturile de autor. Toate drepturile, inclusiv duplicarea, publicarea, editarea și traducerea, rămân rezervate, Firmei AUTODOC SE.