

AUTODOC CLUB

Cum să schimbați:
bieleta antiruliu din față
la **Citroën Berlingo M** |
Ghid de înlocuire

TUTORIAL VIDEO



Important!

Această procedură de înlocuire poate fi utilizată pentru:

CITROËN ZX (N2) 1.9 D, CITROËN ZX (N2) 1.9 TD, CITROËN ZX (N2) 1.4 i, CITROËN ZX (N2) 1.6 i, CITROËN ZX (N2) 1.8 i, CITROËN ZX (N2) 1.9 i, CITROËN ZX (N2) 2.0 i, CITROËN ZX (N2) 2.0 i 16V, CITROËN ZX Break (N2) 1.9 D, CITROËN ZX Break (N2) 1.8 i, CITROËN ZX Break (N2) 1.4 i, CITROËN ZX Break (N2) 1.9 TD, CITROËN ZX Break (N2) 1.6 i, CITROËN Berlingo / Berlingo First Van (M_) 1.1 i, CITROËN Berlingo / Berlingo First Van (M_) 1.4 i, (+ 112)

Etapele pot varia ușor în funcție de construcția mașinii.

ÎNLOCUIREA: BIELETA ANTIRULIU – CITROËN BERLINGO M. SCULELE DE CARE AȚI AVEA NEVOIE:



- Perie de sârmă
- Spray WD-40
- Spray curățare frâne
- Lubrifiant ceramic
- Vaselina pe bază de cupru
- Cheie dinamometrică
- Cheie combinată №17
- Capăt cheie tubulară nr.17
- Capăt cheie tubulară de tip hex HEX nr. H6
- Chei tubulare de impact pentru prezoanele roților №19
- Cheie cu clichet
- Pană blocare roată

CUMPĂRAȚI INSTRUMENTE

Înlocuirea: bieleta antiruliu – Citroën Berlingo M. Sfatul util de la AUTODOC:

- Înlocuiți bieletele antiruliu pe Citroën Berlingo M în pereche.
- Procedura de înlocuire este identică pentru abele bielete antiruliu de pe aceeași axă.
- Vă rugăm să rețineți: toate lucrările la automobilul - Citroën Berlingo M - trebuie efectuate cu motorul oprit.

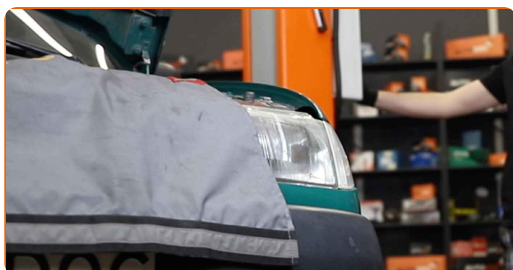
ÎNLOCUIȚI ÎN URMĂTOAREA ORDINE:

1 Securizați roțile cu un opritor de roată.

2 Slăbiți șuruburile de fixare a roții. Folosiți o cheie tubulară de impact pentru roată #19.



3 Ridicați automobilul.

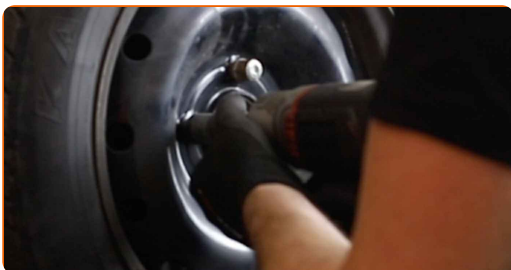


Înlocuirea: bieleta antiruliu – Citroën Berlingo M. Experții AUTODOC recomandă:

- Dacă utilizați un cric, asigurați-vă că acesta este poziționat pe o suprafață plană, fără nicio neregularitate.
- Asigurați-vă că fixați sigur și suplimentar automobilul cu caprele de susținere.

4

Deșurubați bolțurile roților.

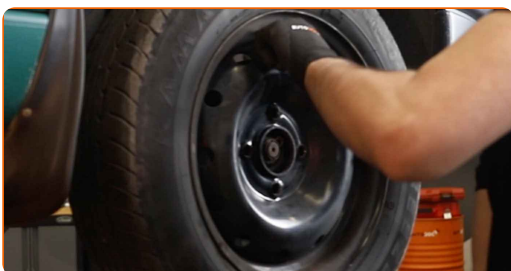


AUTODOC recomandă:

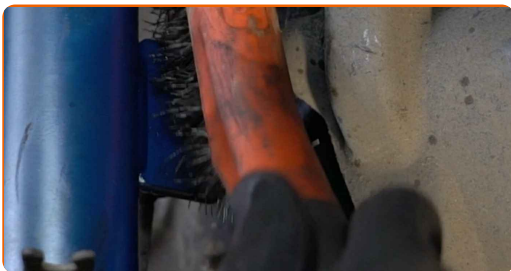
- Atenție! Pentru evitarea leziunilor, țineți roata atunci când deșurubați șuruburile de fixare. Citroën Berlingo M

5

Scoateți roata.



6 Curățați elementele de fixare ale bieletei antirului. Folosiți o perie de sârmă. Folosiți spray WD-40.



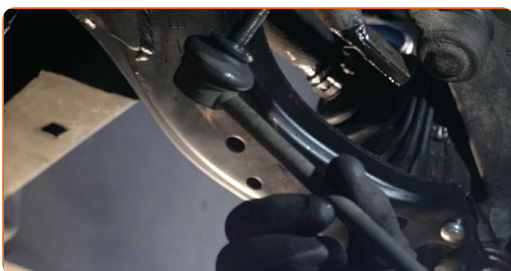
7 Deșurubați elementul de fixare ce unește bieleta antirului de telescopul amortizorului. Utilizați o cheie tubulară №17. Folosiți o cheie cu clichet.



8 Deșurubați elementul de fixare ce unește bieleta antirului de bara stabilizatoare. Utilizați o cheie în combinație fixă №17. Folosiți cheia hexagonală nr. H6. Folosiți o cheie cu clichet.



9 Demontați bara stabilizatoare.

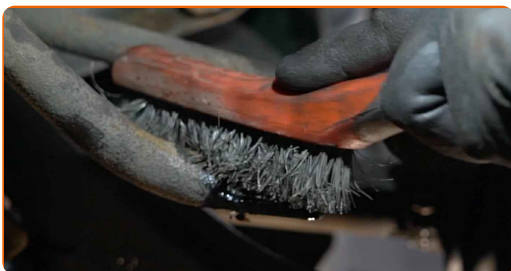


Înlocuirea: bieleta antiruliu – Citroën Berlingo M. Profesioniștii recomandă:

- Verificați strea manșoanelor de suport ale stabilizatorului. În caz de necesitate - înlocuiți componenta.

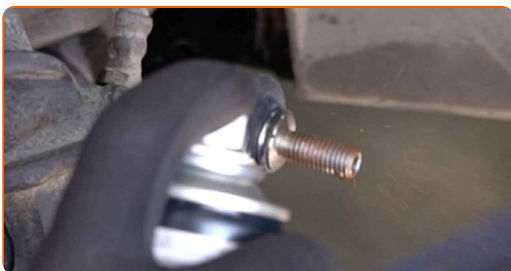
10

Curățați locurile de montare ale bieletei antiruliu. Folosiți o perie de sârmă. Folosiți spray WD-40.



11

Tratați filetul elementelor de fixare ale bieletei antiruliu. Folosiți unsoare de cupru.

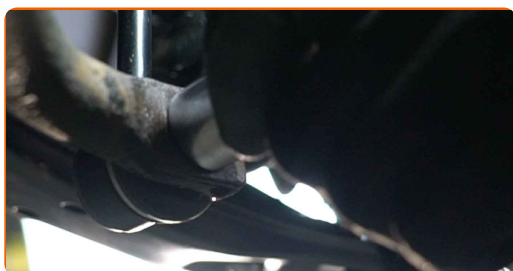


12

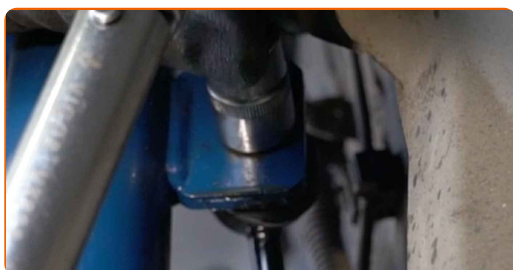
Instalați o tijă stabilizatoare nouă și strângeți elementele de fixare. Utilizați o cheie tubulară №17. Folosiți o cheie cu clichet.



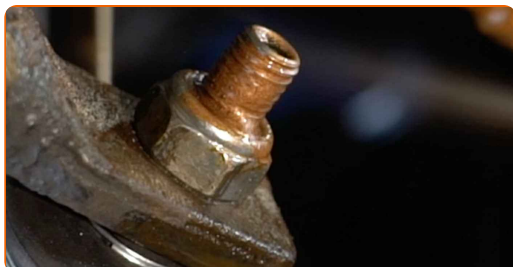
- 13** Strângeți elementul de fixare ce unește bieleta antirului de bara stabilizatoare. Utilizați o cheie tubulară №17. Folosiți o cheie de cuplu. Strângeți pînă la cuplul de 40 Nm.



- 14** Strângeți elementul de fixare ce unește bieleta antirului de telescopul amortizorului. Utilizați o cheie tubulară №17. Folosiți o cheie de cuplu. Strângeți pînă la cuplul de 40 Nm.



- 15** Tratați toate articulațiile bieletei antirului. Folosiți unsoare de cupru.



- 16** Curățați locul de montare al jantei roții. Folosiți o perie de sârmă.

- 17** Tratați suprafața unde discul de frână intră în contact cu janta. Utilizați lubrifiant ceramic.



18

Curățați suprafața discului de frână. Folosiți un spray curățare frâne.



AUTODOC recomandă:

- Înlocuirea: bieleta antiruliu – Citroën Berlingo M. După aplicarea spray-ului, așteptați câteva minute.

19

Montați roata.

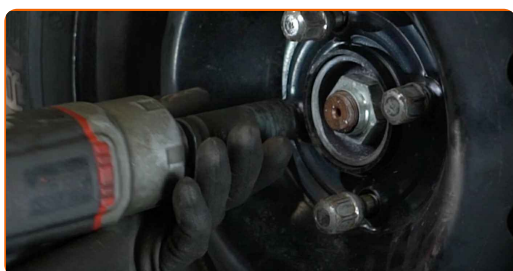


AUTODOC recomandă:

- Atenție! Pentru evitarea leziunilor, țineți roata atunci când înșurubați șuruburile de fixare la automobil. Citroën Berlingo M

20

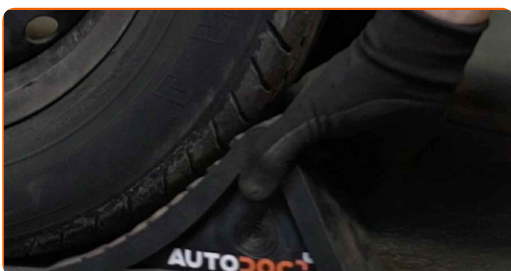
Înșurubați bolțurile roții. Folosiți o cheie tubulară de impact pentru roată #19.



- 21 Așezați din nou vehiculul la sol și, lucrând în ordine încrucișată, strângeți șuruburile de fixare ale roții. Folosiți o cheie tubulară de impact pentru roată #19. Folosiți o cheie de cuplu. Strângeți pînă la cuplul de 90 Nm.



- 22 Scoateți cricul și opritoarele de roată.



BRAVO! 

VIZUALIZAȚI MAI MULTE TUTORIALE

AUTODOC – PIESE DE SCHIMB DE CALITATE ȘI IEFTINE ONLINE

APLICAȚIA MOBILĂ AUTODOC: PRINDEȚI SUPER OFERTE,
CUMPĂRAȚI COMOD



+ AUTODOC

GET IT ON
Google Play

Download on the
App Store

Download

**O SELECȚIE VARIATĂ DE PIESE DE SCHIMB PENTRU
MAȘINA DUMNEAVOASTRĂ**

CUMPĂRAȚI PIESE DE SCHIMB PENTRU CITROEN

BIELETA ANTIRULIU: O GAMĂ VASTĂ

ALEGEȚI PIESE AUTO PENTRU CITROEN BERLINGO M

BIELETA ANTIRULIU PENTRU CITROEN: CUMPĂRAȚI ACUM

**BIELETA ANTIRULIU PENTRU CITROEN BERLINGO M: CELE
MAI BUNE PROMOȚII ȘI OFERTE**

ACT DE RENUNȚARE / DISCLAIMER:

Documentul conține numai recomandări generale care vă pot fi utile când efectuați acțiuni de reparație sau de înlocuire. Firma AUTODOC nu va fi răspunzătoare pentru nici o pierdere, rănire sau deteriorare a proprietății apărute în timpul procesului de reparație sau înlocuire din cauza unei aplicări sau interpretări greșite a informațiilor furnizate.

Firma AUTODOC nu este răspunzătoare pentru erorile sau ambiguitățile din acest manual. Informațiile sunt furnizate doar în scop informativ și nu pot înlocui instrucțiunile de la profesioniști.

Firma AUTODOC nu este răspunzătoare pentru utilizarea incorectă sau periculoasă a echipamentelor, sculelor și componentelor auto. Firma AUTODOC recomandă cu tărie să aveți grijă și să urmați instrucțiunile de siguranță când efectuați o reparație sau o înlocuire. Amintiți-vă: Utilizarea pieselor de calitate inferioară nu garantează siguranța rutieră.

© Copyright 2023 – Tot conținutul, în special textele, fotografiile și grafica, sunt protejate de drepturile de autor. Toate drepturile, inclusiv duplicarea, publicarea, editarea și traducerea, rămân rezervate, Firmei AUTODOC SE.