



Cum să schimbați: discuri
de frână din spate la **Audi**
A4 B7 Avant | Ghid de
înlocuire

TUTORIAL VIDEO



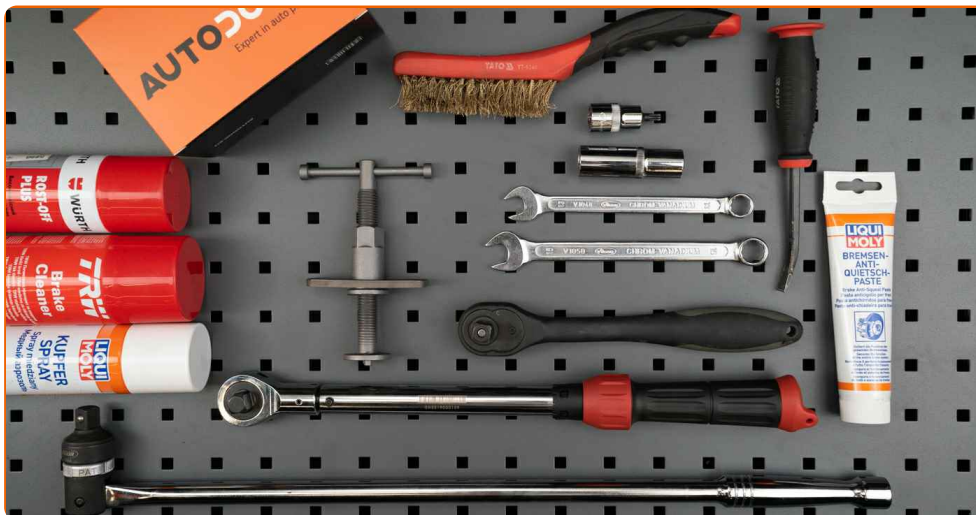
Important!

Această procedură de înlocuire poate fi utilizată pentru:

AUDI COUPE (89, 8B) S2 quattro, AUDI 80 B4 Sedan (8C2) S2 quattro, AUDI 80 B4 Avant (8C5) S2 quattro, AUDI A4 Sedan (8E2, B6) 1.8 T, AUDI A4 Sedan (8E2, B6) 2.0, AUDI A4 Sedan (8E2, B6) 1.8 T quattro, AUDI A4 Sedan (8E2, B6) 1.9 TDI, AUDI A4 Sedan (8E2, B6) 1.6, AUDI A4 Avant (8E5, B6) 1.6, AUDI A4 Avant (8E5, B6) 2.0, AUDI A4 Avant (8E5, B6) 1.8 T, AUDI A4 Avant (8E5, B6) 1.9 TDI, AUDI A4 Avant (8E5, B6) 1.8 T quattro, AUDI A4 Sedan (8E2, B6) 2.0 FSI, AUDI A4 Sedan (8E2, B6) 1.9 TDI quattro, (+ 33)

Etapele pot varia ușor în funcție de construcția mașinii.

**ÎNLOCUIREA: DISCURI DE FRÂNĂ – AUDI A4 B7 AVANT.
LISTA SCULELOR DE CARE VEȚI AVEA NEVOIE:**



- Perie de sârmă
- Spray WD-40
- Spray curățare frâne
- unsoare pentru pini de ghidare etrier
- Vaselina pe bază de cupru
- Material de etanșare
- Cheie combinată №13
- Cheie combinată №16
- Bit HEX nr. H8.
- Șurubelnițe Torx T30
- Chei tubulare de impact pentru prezoanele roților №17
- Presă etrier de frână
- Cheie cu clichet
- Cheie dinamometrică
- Șurubelniță Dreaptă
- Rangă metalică
- Pană blocare roată

CUMPĂRAȚI INSTRUMENTE

Înlocuirea: discuri de frână – Audi A4 B7 Avant. Sfatul util de la experții AUTODOC:

- Înlocuiți discurile automobilului Audi A4 B7 Avant în set separat pentru fiecare axă. Indiferent de starea componentelor. Acest lucru va permite ca procesul de frânare să devină mai uniform.
- Procedura de înlocuire este identică pentru ambele discuri de frână de pe aceeași axă.
- De fiecare dată când schimbați discul de frână, înlocuiți și plăcuțele de frână.
- Atenție! Opriți motorul înainte de a începe orice lucrare - Audi A4 B7 Avant.

ÎNLOCUIȚI ÎN URMĂTOAREA ORDINE:

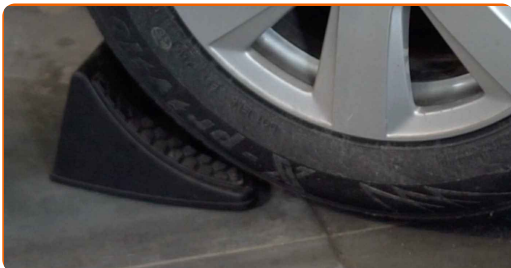
1

Deschideți capota motorului. Deșurubați capacul rezervorului cu lichid de frână.



2

Securizați roțile cu un opritor de roată.



3

Slăbiți șuruburile de fixare a roții. Folosiți o cheie tubulară de impact pentru roată #17.



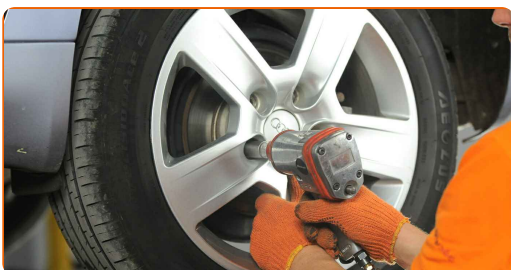
4

Ridicați partea din spate a vehiculului și fixați-l cu ajutorul unor suporturi.



5

Deșurubați bolțurile roților.



Înlocuirea: discuri de frână – Audi A4 B7 Avant. Sfatul util:

- Pentru a evita accidentările, susțineți roata atunci când deșurubați bolțurile.

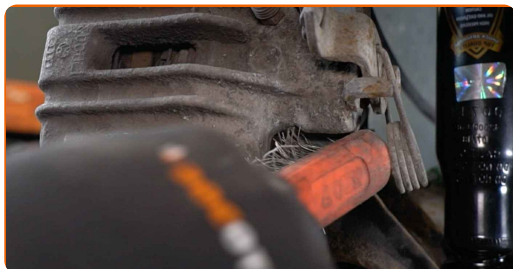
6

Scoateți roata.



7

Curățați elementele de fixare ale etrierului de frână. Folosiți o perie de sârmă. Folosiți spray WD-40.



8

Deșurubați fixarea etrierului de frână Utilizați o cheie în combinație fixă №13. Utilizați o cheie în combinație fixă №16.

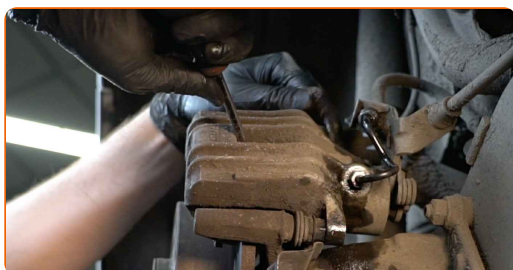


9

Scoateți șuruburile de fixare (2 bucăți).

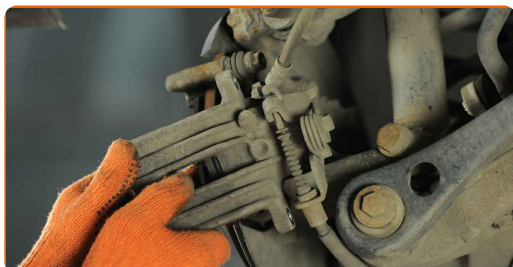
10

Desfaceți plăcuțele de frână. Folosiți o rangă.



11

Scoateți etrierul de frână. Folosiți o șurubelniță dreaptă.

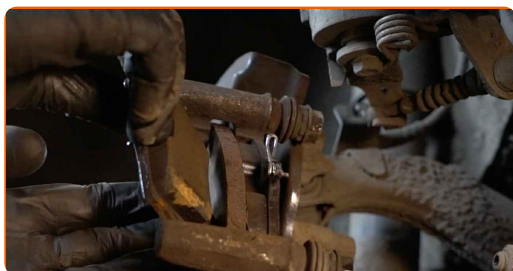


Înlocuirea: discuri de frână – Audi A4 B7 Avant. Experții AUTODOC recomandă:

- Folosiți un fir pentru a lega etrierul de suspensie sau caroserie, fără a-l deconecta de la furtun, în scopul de a evita depresurizarea sistemului.
- Asigurați-vă că etrierul nu se anină de furtunul de frână.
- Nu apăsați pedala de frână după îndepărtarea etrierului de frână. În caz contrar, pistonul ar putea ieși din cilindrul de frână, provocând scurgerea lichidului de frână și depresurizarea sistemului.
- Verificați suportul etrierului de frână, bolțurile de ghidare ale etrierului și burdufurile acestuia. Curățați-le. Înlocuiți-le dacă este nevoie.

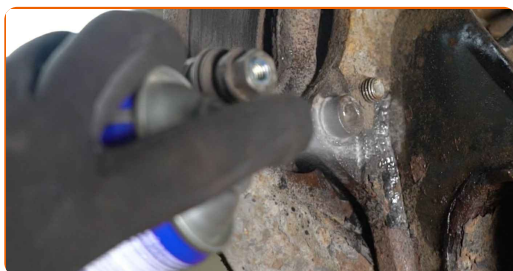
12

Scoateți plăcuțele de frână.



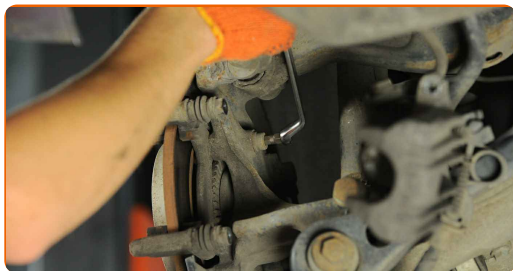
13

Curățați elementele de fixare ale suportului etrierului de frână. Folosiți o perie de sârmă. Folosiți spray WD-40.



14

Deșurubați fixarea suportului etrierului. Folosiți cheia hexagonală nr. H8. Folosiți o cheie cu clichet.

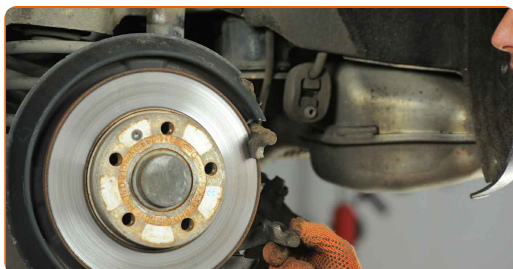


15

Scoateți șuruburile de fixare (2 bucăți).

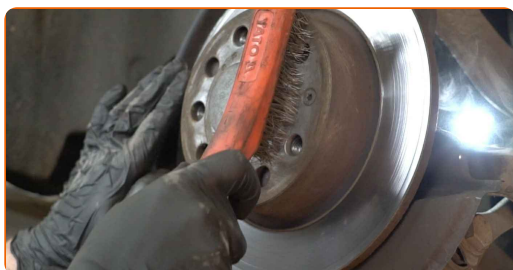
16

Îndepărtați suportul etrierului.



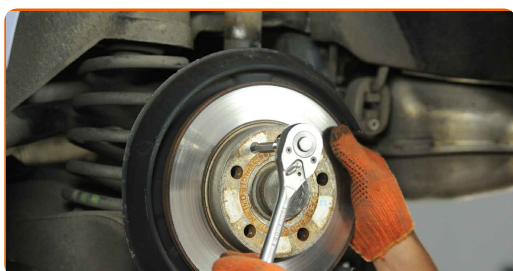
17

Curățați elementele de fixare ale discului de frână. Folosiți o perie de sârmă. Folosiți spray WD-40.



18

Deșurubați fixarea discului de frână. Folosiți Torx T30. Folosiți o cheie cu clichet.



19 Scoateți discul de frână.



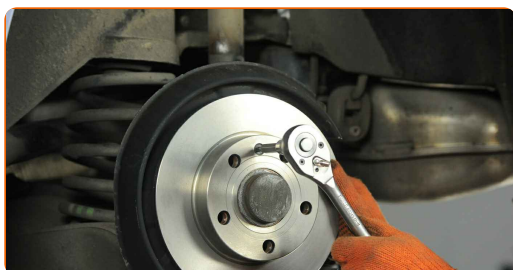
20 Curățați butucul roții. Folosiți o perie de sârmă. Tratați suprafața de contact. Folosiți unsoare de cupru.



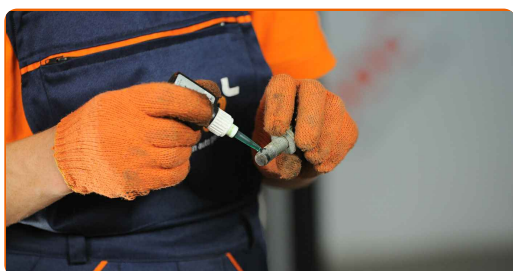
21 Montați discul de frână.



22 Strângeți fixarea discului de frână. Folosiți Torx T30. Folosiți o cheie de cuplu. Strângeți pînă la cuplul de 5 Nm.

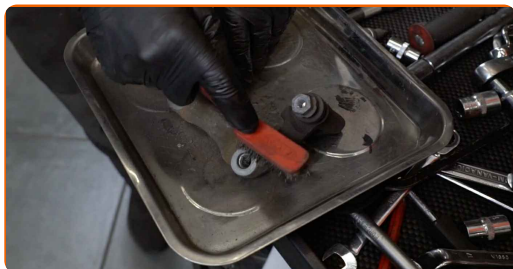


23 Prelucrați șuruburile de fixare. Utilizați un agent de etanșare.



24

Curățați suportul etrierului de murdărie și praf. Folosiți o perie de sârmă. Folosiți un spray curățare frâne.



AUTODOC recomandă:

- Înlocuirea: discuri de frână – Audi A4 B7 Avant. După aplicarea spray-ului, așteptați câteva minute.

25

Îndepărtați știfturile de ghidare din etrier.

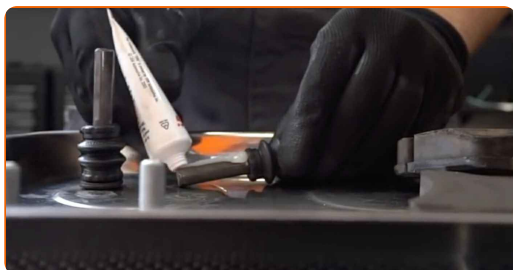
26

Tratați șuruburile de ghidare ale etrierului de frână.



27

Tratați șuruburile de ghidare ale etrierului de frână. Folosiți unsoare pentru șuruburile de ghidare ale etrierului de frână.



28

Înșurubați pini de ghidare.

29 Instalați suportul etrierului de frână

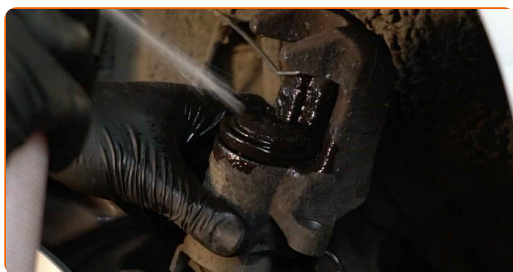


30 Instalați șuruburile de fixare (2 bucăți).

31 Strângeți suportul etrierului de frână Folosiți cheia hexagonală nr. H8. Folosiți o cheie de cuplu. Strângeți pînă la cuplul de 75 Nm.



32 Tratați pistonul etrierului de frână. Folosiți un spray curățare frâne.

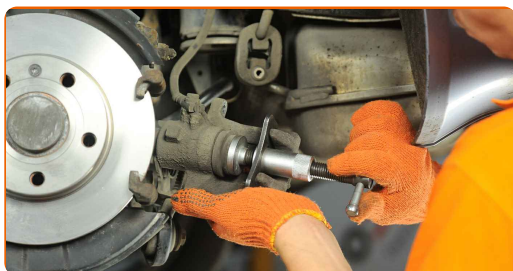


AUTODOC recomandă:

- Înlocuirea: discuri de frână – Audi A4 B7 Avant. După aplicarea spray-ului, așteptați câteva minute.

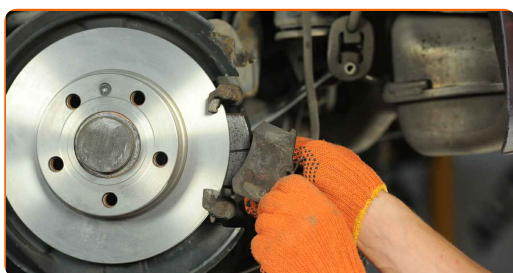
33

Apăsați pistonul etrierului de frână. Folosiți o presă pentru etrier de frână.



34

Instalați plăcuțele de frână.

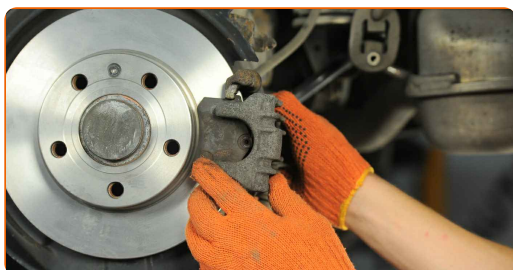


35

Prelucrați șuruburile de fixare. Utilizați un agent de etanșare.

36

Montați etrierul de frână și fixați-l.

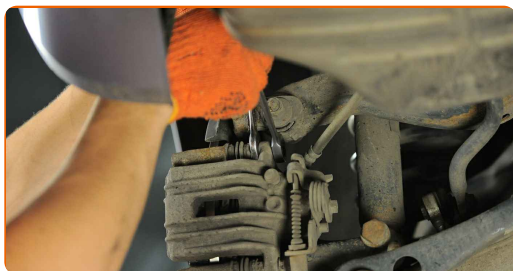


37

Instalați șuruburile de fixare (2 bucăți).

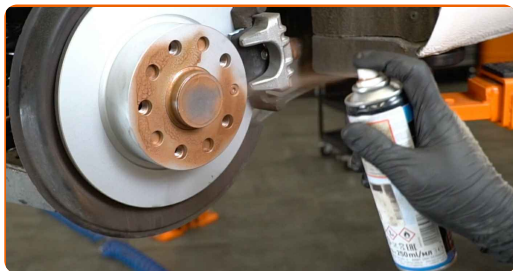
38

Strângeți elementele de fixare ale etrierului de frână. Utilizați o cheie în combinație fixă №13. Utilizați o cheie în combinație fixă №16. Folosiți o cheie de cuplu. Strângeți pînă la cuplul de 35 Nm.



39

Tratați suprafața unde discul de frână intră în contact cu janta. Folosiți unsoare de cupru.



40

Curățați locul de montare al jantei roții. Folosiți un spray curățare frâne.



Înlocuirea: discuri de frână – Audi A4 B7 Avant. Experții AUTODOC recomandă:

- După aplicarea spray-ului așteptați câteva minute.

41

Montați roata.



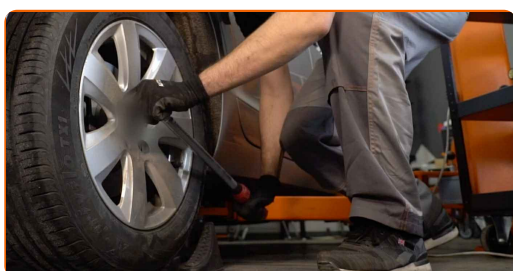
AUTODOC recomandă:

- Important! Țineți roata atunci când înșurubați șuruburile de fixare. Audi A4 B7 Avant

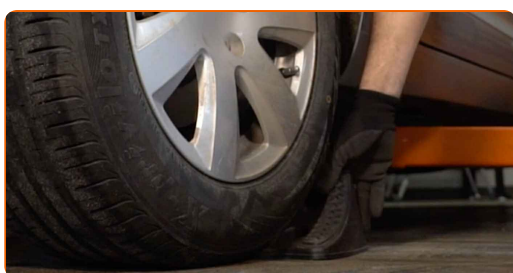
42 Înșurubați bolțurile roții. Folosiți o cheie tubulară de impact pentru roată #17.



43 Așezați din nou vehiculul la sol și, lucrând în ordine încrucișată, strângeți șuruburile de fixare ale roții. Folosiți o cheie tubulară de impact pentru roată #17. Folosiți o cheie de cuplu. Strângeți pînă la cuplul de 120 Nm.



44 Scoateți cricul și opritoarele de roată.



Înlocuirea: discuri de frână – Audi A4 B7 Avant. AUTODOC recomandă:

- Verificați nivelul lichidului de frână din rezervorul de compensare și restabiliți-i nivelul adecvat, dacă este necesar.

45 Strângeți capacul rezervorului cu lichid de frână. Închideți capota.



AUTODOC recomandă:

- Audi A4 B7 Avant – Fără a porni motorul, apăsați de mai multe ori pedala de frână până când simțiți că e fermă.

BRAVO! **VIZUALIZAȚI MAI MULTE TUTORIALE**

AUTODOC – PIESE DE SCHIMB DE CALITATE ȘI IEFTINE ONLINE

APLICAȚIA MOBILĂ AUTODOC: PRINDEȚI SUPER OFERTE,
CUMPĂRAȚI COMOD



+ AUTODOC

GET IT ON
Google Play

Download on the
App Store

Download

**O SELECȚIE VARIATĂ DE PIESE DE SCHIMB PENTRU
MAȘINA DUMNEAVOASTRĂ**

CUMPĂRAȚI PIESE DE SCHIMB PENTRU AUDI

DISCURI DE FRÂNĂ: O GAMĂ VASTĂ

ALEGEȚI PIESE AUTO PENTRU AUDI A4 B7 AVANT

DISCURI DE FRÂNĂ PENTRU AUDI: CUMPĂRAȚI ACUM

DISCURI DE FRÂNĂ PENTRU AUDI A4 B7 AVANT: CELE MAI BUNE PROMOȚII ȘI OFERTE

ⓘ ACT DE RENUNȚARE / DISCLAIMER:

Documentul conține numai recomandări generale care vă pot fi utile când efectuați acțiuni de reparație sau de înlocuire. Firma AUTODOC nu va fi răspunzătoare pentru nici o pierdere, rănire sau deteriorare a proprietății apărute în timpul procesului de reparație sau înlocuire din cauza unei aplicări sau interpretări greșite a informațiilor furnizate.

Firma AUTODOC nu este răspunzătoare pentru erorile sau ambiguitățile din acest manual. Informațiile sunt furnizate doar în scop informativ și nu pot înlocui instrucțiunile de la profesioniști.

Firma AUTODOC nu este răspunzătoare pentru utilizarea incorectă sau periculoasă a echipamentelor, sculelor și componentelor auto. Firma AUTODOC recomandă cu tărie să aveți grijă și să urmați instrucțiunile de siguranță când efectuați o reparație sau o înlocuire. Amintiți-vă: Utilizarea pieselor de calitate inferioară nu garantează siguranța rutieră.

© Copyright 2023 – Tot conținutul, în special textele, fotografiile și grafica, sunt protejate de drepturile de autor. Toate drepturile, inclusiv duplicarea, publicarea, editarea și traducerea, rămân rezervate, Firmei AUTODOC SE.