



Cum să schimbați:
bieleta antiruliu din spate
la **VW Passat 3C B6**
Variant | Ghid de
înlocuire

TUTORIAL VIDEO



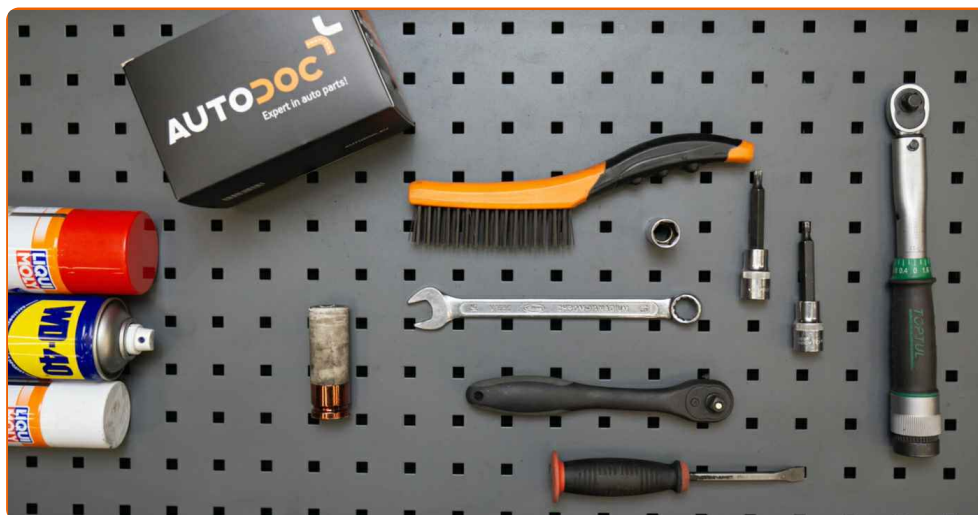
Important!

Această procedură de înlocuire poate fi utilizată pentru:

VW Passat Sedan (362) 1.4 TSI, VW Passat Sedan (362) 1.8 TSI, VW Passat Sedan (362) 2.0 TSI, VW Passat Sedan (362) 1.6 TDI, VW Passat Sedan (362) 2.0 TDI, VW Passat Sedan (362) 2.0 TDI 4motion, VW Passat Sedan (362) 1.4 TSI EcoFuel, VW Passat Variant (365) 1.4 TSI, VW Passat Variant (365) 1.8 TSI, VW Passat Variant (365) 1.6 TDI, VW Passat Variant (365) 2.0 TSI, VW Passat Variant (365) 2.0 TDI, VW Passat Variant (365) 2.0 TDI 4motion, VW Passat Variant (365) 1.4 TSI EcoFuel, VW TOURAN (1T3) 1.2 TSI, (+ 211)

Etapele pot varia ușor în funcție de construcția mașinii.

**ÎNLOCUIREA: BIELETA ANTIRULIU – VW PASSAT B6 3C
VARIANT. SCULELE DE CARE VEȚI AVEA NEVOIE:**



- Perie de sârmă
- Spray WD-40
- Spray curățare frâne
- Vaselina pe bază de cupru
- Cheie combinată №16
- Bit HEX nr. H5.
- Cap cheie tubulară profil XZN nr.6
- Capăt cheie tubulară nr.16
- Chei tubulare de impact pentru prezoanele roților №17
- Cheie cu clichet
- Cheie dinamometrică
- Rangă metalică
- Pană blocare roată

CUMPĂRAȚI INSTRUMENTE

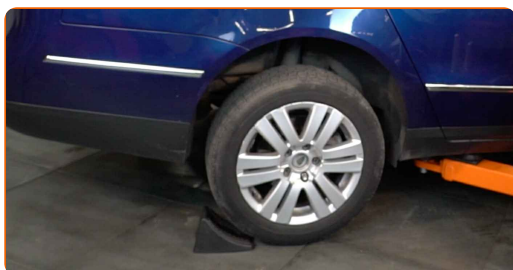
Înlocuirea: bieleta antiruliu – Passat 3C5. Experții AUTODOC recomandă:

- Înlocuiți bieletele antiruliu pe VW Passat 3C B6 Variant) în pereche.
- Procedura de înlocuire este identică pentru abele bielete antiruliu de pe aceeași axă.
- Toate lucrările trebuie făcute cu motorul oprit.

ÎNLOCUIREA: BIELETA ANTIRULIU – PASSAT VARIANT B6. CONSECUTIVITATEA RECOMANDATĂ A ETAPELOR:

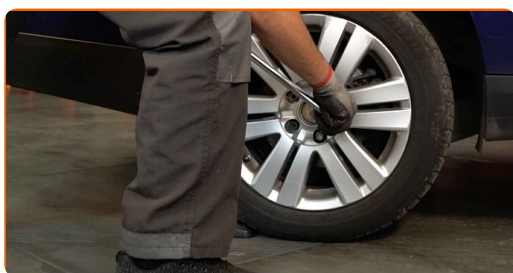
1

Securizați roțile cu un opritor de roată.



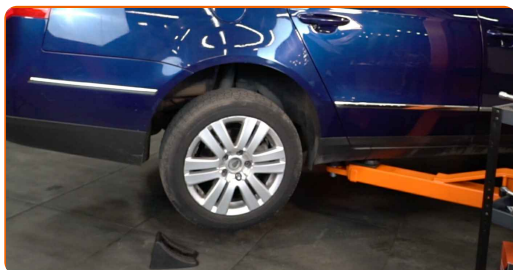
2

Slăbiți șuruburile de fixare a roții. Folosiți o cheie tubulară de impact pentru roată #17.



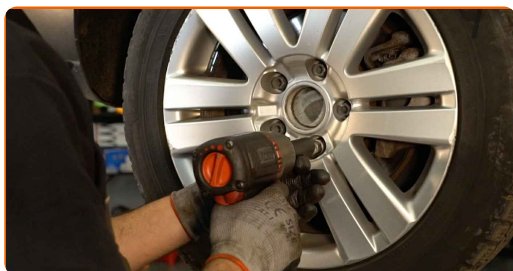
3

Ridicați partea din spate a vehiculului și fixați-l cu ajutorul unor suporturi.



4

Deșurubați bolțurile roților.

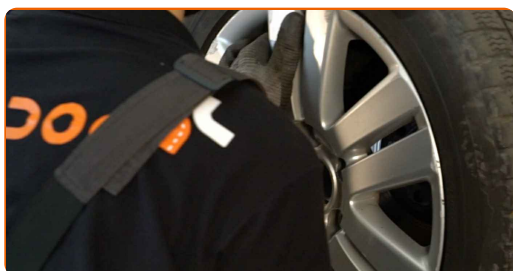


AUTODOC recomandă:

- Important! Țineți roata atunci când deșurubați șuruburile de fixare. Passat B6 3C Variant

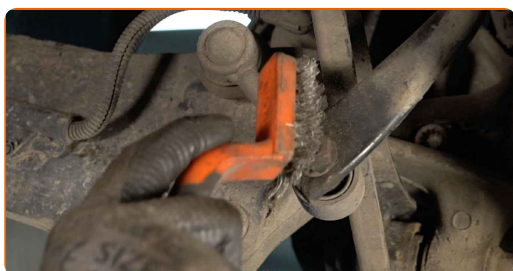
5

Scoateți roata.

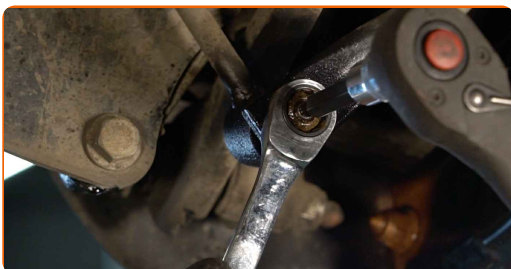


6

Curățați elementele de fixare ale bieletei antiruliu. Folosiți o perie de sârmă. Folosiți spray WD-40.



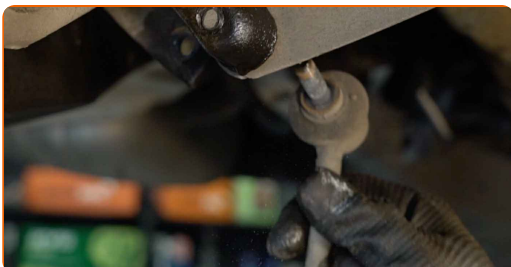
- 7** Deșurubați elementele de fixare ce unesc bieleta antiruliu de bara stabilizatoare. Utilizați o cheie în combinație fixă №16. Folosiți un bit XZN nr.6. Folosiți o cheie cu clichet.



- 8** Deșurubați elementul de fixare ce unește bara stabilizatoare cu brațul de suspensie. Utilizați o cheie în combinație fixă №16. Folosiți un bit XZN nr.6. Folosiți o cheie cu clichet.



- 9** Îndepărtați tija de stabilizare transversală.



Înlocuirea: bieleta antiruliu – VW Passat 3C5. AUTODOC recomandă:

- Verificați strea manșoanelor de suport ale stabilizatorului. În caz de necesitate - înlocuiți componenta.

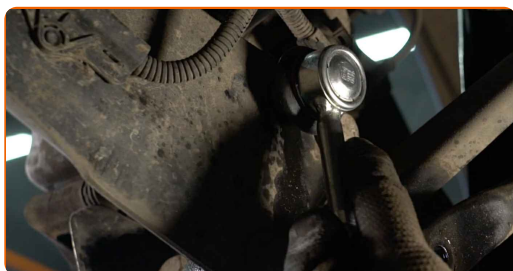
10

Curățați locurile de montare ale bieletei antirului. Folosiți o perie de sârmă. Folosiți spray WD-40.



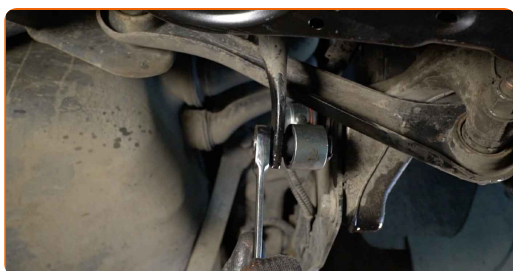
11

Montați bieleta antirului transversală. Folosiți o rangă.



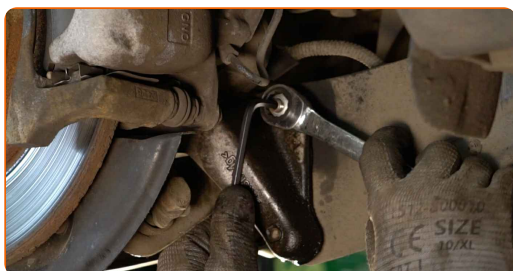
12

Strângeți elementul de fixare al bieletei antirului. Utilizați o cheie în combinație fixă №16. Folosiți un bit XZN nr.6. Folosiți cheia hexagonală nr. H5.



13

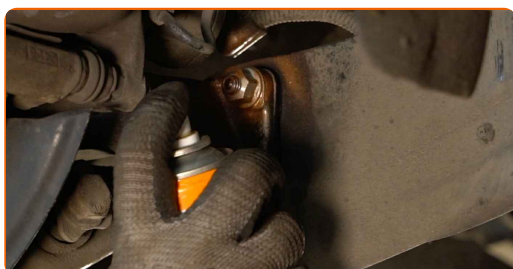
Strângeți elementul de fixare ce unește bara stabilizatoare cu brațul suspensiei. Utilizați o cheie tubulară №16. Folosiți o cheie de cuplu. Strângeți pînă la cuplul de 45 Nm.



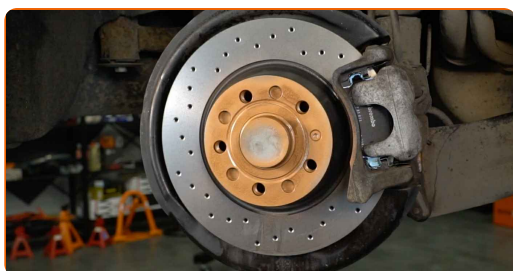
- 14** Strângeți elementul de fixare ce unește bieleta antiruliu de bara stabilizatoare. Utilizați o cheie tubulară №16. Folosiți o cheie de cuplu. Strângeți pînă la cuplul de 45 Nm.



- 15** Tratați toate articulațiile bieletei antiruliu. Folosiți unsoare de cupru.



- 16** Tratați suprafața unde discul de frână intră în contact cu janta. Folosiți unsoare de cupru.



- 17** Curățați suprafața discului de frână. Folosiți un spray curățare frâne.

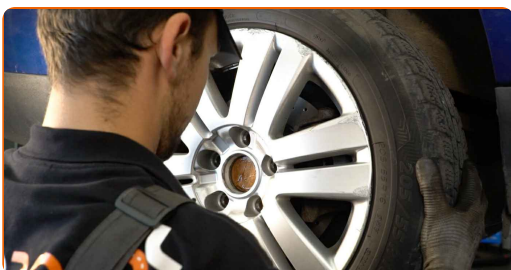


Înlocuirea: bieleta antiruluiu – Passat B6 3C Variant. Experții AUTODOC recomandă:

- După aplicarea spray-ului așteptați câteva minute.

18

Montați roata.

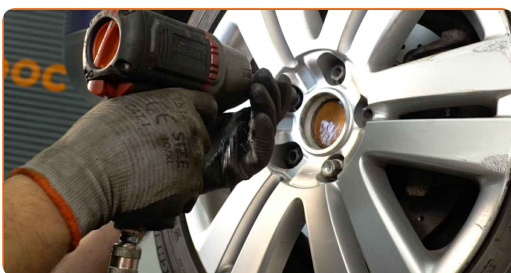


AUTODOC recomandă:

- Atenție! Pentru evitarea leziunilor, țineți roata atunci când înșurubați șuruburile de fixare la automobil. VW Passat Variant B6

19

Înșurubați bolțurile roții. Folosiți o cheie tubulară de impact pentru roată #17.



20

Așezați din nou vehiculul la sol și, lucrând în ordine încrucișată, strângeți șuruburile de fixare ale roții. Folosiți o cheie tubulară de impact pentru roată #17. Folosiți o cheie de cuplu. Strângeți pînă la cuplul de 120 Nm.



21

Scoateți cricul și opritoarele de roată.



BRAVO! 

VIZUALIZAȚI MAI MULTE TUTORIALE

AUTODOC – PIESE DE SCHIMB DE CALITATE ȘI IEFTINE ONLINE

APLICAȚIA MOBILĂ AUTODOC: PRINDEȚI SUPER OFERTE,
CUMPĂRAȚI COMOD



+ AUTODOC

GET IT ON
Google Play

Download on the
App Store

Download

**O SELECȚIE VARIATĂ DE PIESE DE SCHIMB PENTRU
MAȘINA DUMNEAVOASTRĂ**

CUMPĂRAȚI PIESE DE SCHIMB PENTRU VW

BIELETA ANTIRULIU: O GAMĂ VASTĂ

ALEGEȚI PIESE AUTO PENTRU VW PASSAT 3C B6 VARIANT

BIELETA ANTIRULIU PENTRU VW: CUMPĂRAȚI ACUM

**BIELETA ANTIRULIU PENTRU VW PASSAT 3C B6 VARIANT:
CELE MAI BUNE PROMOȚII ȘI OFERTE**

ACT DE RENUNȚARE / DISCLAIMER:

Documentul conține numai recomandări generale care vă pot fi utile când efectuați acțiuni de reparație sau de înlocuire. Firma AUTODOC nu va fi răspunzătoare pentru nici o pierdere, rănire sau deteriorare a proprietății apărute în timpul procesului de reparație sau înlocuire din cauza unei aplicări sau interpretări greșite a informațiilor furnizate.

Firma AUTODOC nu este răspunzătoare pentru erorile sau ambiguitățile din acest manual. Informațiile sunt furnizate doar în scop informativ și nu pot înlocui instrucțiunile de la profesioniști.

Firma AUTODOC nu este răspunzătoare pentru utilizarea incorectă sau periculoasă a echipamentelor, sculelor și componentelor auto. Firma AUTODOC recomandă cu tărie să aveți grijă și să urmați instrucțiunile de siguranță când efectuați o reparație sau o înlocuire. Amintiți-vă: Utilizarea pieselor de calitate inferioară nu garantează siguranța rutieră.

© Copyright 2023 – Tot conținutul, în special textele, fotografiile și grafica, sunt protejate de drepturile de autor. Toate drepturile, inclusiv duplicarea, publicarea, editarea și traducerea, rămân rezervate, Firmei AUTODOC SE.