



Cum să schimbați:
stergatoare parbriz din
față la **VW Passat 3C B6**
Variant | Ghid de
înlocuire

TUTORIAL VIDEO



Important!

Această procedură de înlocuire poate fi utilizată pentru:

VW Passat Sedan (362) 1.4 TSI, VW Passat Sedan (362) 1.8 TSI, VW Passat Sedan (362) 2.0 TSI, VW Passat Sedan (362) 1.6 TDI, VW Passat Sedan (362) 2.0 TDI, VW Passat Sedan (362) 2.0 TDI 4motion, VW Passat Sedan (362) 1.4 TSI EcoFuel, VW Passat Variant (365) 1.4 TSI, VW Passat Variant (365) 1.8 TSI, VW Passat Variant (365) 1.6 TDI, VW Passat Variant (365) 2.0 TSI, VW Passat Variant (365) 2.0 TDI, VW Passat Variant (365) 2.0 TDI 4motion, VW Passat Variant (365) 1.4 TSI EcoFuel, VW TOURAN (1T3) 1.2 TSI, (+ 159)

Etapele pot varia ușor în funcție de construcția mașinii.

**ÎNLOCUIREA: STERGATOARE PARBRIZ – PASSAT 3C5.
SCULELE DE CARE AȚI AVEA NEVOIE:**



- Surubelnită Dreaptă

CUMPĂRAȚI INSTRUMENTE

Înlocuirea: stergatoare parbriz – VW Passat B6 3C Variant. AUTODOC recomandă:

- Înlocuiți întotdeauna lamele ștergătoarelor din față sub formă de set. Acest lucru va asigura o curățare mai eficientă și uniformă a parbrizului.
- Nu confundați pozițiile (șofer-pasager) lamelor ștergătorului.
- Procedura de înlocuire este identică pentru ambele lame ale ștergătoarelor.
- Toate lucrările trebuie făcute cu motorul oprit.

ÎNLOCUIREA: STERGATOARE PARBRIZ – PASSAT VARIANT B6. UTILIZAȚI URMĂTOAREA PROCEDURĂ:

- 1 Porniți contactul. Setați din comutatorul de pe volan ștergătorul de parbriz în poziția coborâtă.



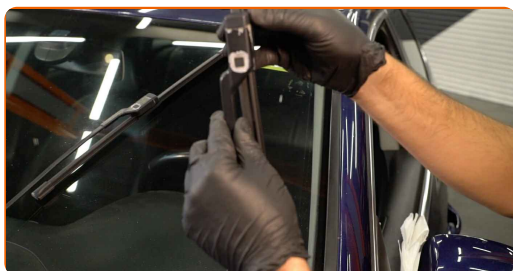
- 2 Opriți contactul. Ștergătoarele, în modul de servizare, vor fi în poziția ridicată.



3 Pregătiți noile ștergătoare de parbriz.



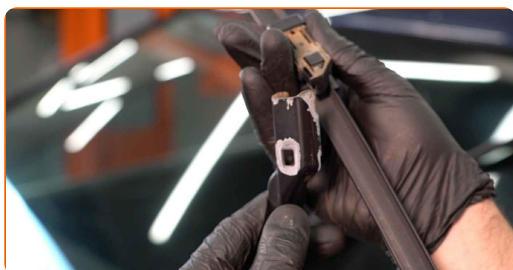
4 Trageți brațul ștergătorului de pe suprafața geamului până la capăt.



5 Apăsați clema. Folosiți o șurubelniță dreaptă.



6 Scoateți lama de pe brațul ștergătorului.

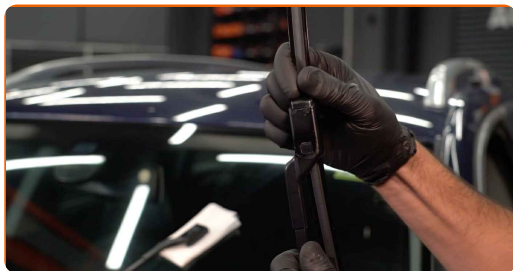


Înlocuirea: stergatoare parbriz – VW Passat 3C5. Sfatul util de la experții AUTODOC:

- Atunci când înlocuiți lama ștergătorului, asigurați-vă ca brațul ștergătorului nu lovește parbrizul.

7

Montați lama nouă și apăsați ușor brațul ștergătorului pe parbriz.

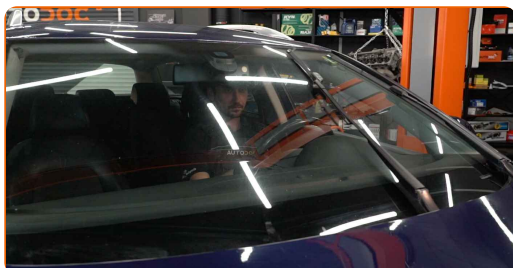


Înlocuirea: stergatoare parbriz – Passat B6 3C Variant. Profesioniștii recomandă:

- Nu atingeți marginea de cauciuc a lamei, pentru a evita deteriorarea acoperirii sale de grafit.
- Asigurați-vă că banda de cauciuc a lamei se potrivește perfect geamului, pe întreaga lungime a acestuia.

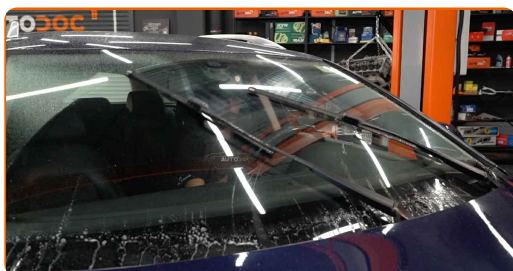
8

Porniți contactul.



9

După instalare, verificați funcționarea corectă a mecanismului ștergătorului. Lamele nu trebuie să se intersecteze sau să lovească garnitura de parbriz.



BRAVO! 

[VIZUALIZAȚI MAI MULTE TUTORIALE](#)

AUTODOC – PIESE DE SCHIMB DE CALITATE ȘI IEFTINE ONLINE

APLICAȚIA MOBILĂ AUTODOC: PRINDEȚI SUPER OFERTE,
CUMPĂRAȚI COMOD



+ AUTODOC

GET IT ON
Google Play

Download on the
App Store

Download

**O SELECȚIE VARIATĂ DE PIESE DE SCHIMB PENTRU
MAȘINA DUMNEAVOASTRĂ**

CUMPĂRAȚI PIESE DE SCHIMB PENTRU VW

STERGATOARE PARBRIZ: O GAMĂ VASTĂ

ALEGEȚI PIESE AUTO PENTRU VW PASSAT 3C B6 VARIANT

STERGATOARE PARBRIZ PENTRU VW: CUMPĂRAȚI ACUM

**STERGATOARE PARBRIZ PENTRU VW PASSAT 3C B6
VARIANT: CELE MAI BUNE PROMOȚII ȘI OFERTE**

ACT DE RENUNȚARE / DISCLAIMER:

Documentul conține numai recomandări generale care vă pot fi utile când efectuați acțiuni de reparație sau de înlocuire. Firma AUTODOC nu va fi răspunzătoare pentru nici o pierdere, rănire sau deteriorare a proprietății apărute în timpul procesului de reparație sau înlocuire din cauza unei aplicări sau interpretări greșite a informațiilor furnizate.

Firma AUTODOC nu este răspunzătoare pentru erorile sau ambiguitățile din acest manual. Informațiile sunt furnizate doar în scop informativ și nu pot înlocui instrucțiunile de la profesioniști.

Firma AUTODOC nu este răspunzătoare pentru utilizarea incorectă sau periculoasă a echipamentelor, sculelor și componentelor auto. Firma AUTODOC recomandă cu tărie să aveți grijă și să urmați instrucțiunile de siguranță când efectuați o reparație sau o înlocuire. Amintiți-vă: Utilizarea pieselor de calitate inferioară nu garantează siguranța rutieră.

© Copyright 2023 – Tot conținutul, în special textele, fotografiile și grafica, sunt protejate de drepturile de autor. Toate drepturile, inclusiv duplicarea, publicarea, editarea și traducerea, rămân rezervate, Firmei AUTODOC SE.