



Cum să schimbați: filtru  
aer la **Audi A4 B6** | Ghid  
de înlocuire

## TUTORIAL VIDEO



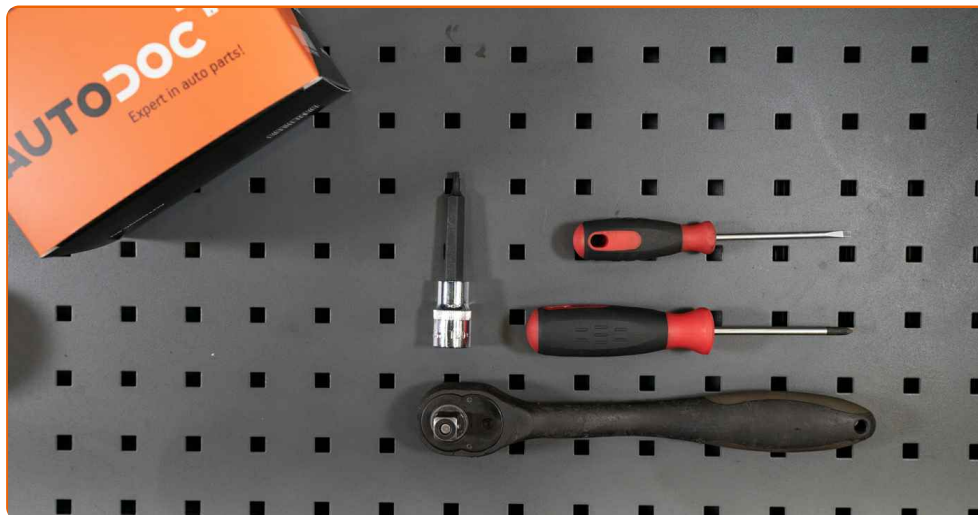
### Important!

Această procedură de înlocuire poate fi utilizată pentru:

AUDI A4 Sedan (8D2, B5) 1.6, AUDI A4 Avant (8D5, B5) 1.6, AUDI A4 Sedan (8E2, B6) 1.8 T, AUDI A4 Sedan (8E2, B6) 2.0, AUDI A4 Sedan (8E2, B6) 1.8 T quattro, AUDI A4 Sedan (8E2, B6) 3.0, AUDI A4 Sedan (8E2, B6) 3.0 quattro, AUDI A4 Sedan (8E2, B6) 1.9 TDI, AUDI A4 Sedan (8E2, B6) 2.5 TDI quattro, AUDI A4 Sedan (8E2, B6) 1.6, AUDI A4 Sedan (8E2, B6) 2.5 TDI, AUDI A4 Avant (8E5, B6) 1.6, AUDI A4 Avant (8E5, B6) 2.0, AUDI A4 Avant (8E5, B6) 1.8 T, AUDI A4 Avant (8E5, B6) 3.0, (+ 62)

Etapele pot varia ușor în funcție de construcția mașinii.

ÎNLOCUIREA: FILTRU AER – AUDI A4 B6. SCULELE DE CARE AȚI AVEA NEVOIE:



- Șurubelniță phillips
- Șurubelniță Dreaptă
- Șurubelniță Torx T20
- Huse de protecție aripi / frontală

**CUMPĂRAȚI INSTRUMENTE**

Înlocuirea: filtru aer – Audi A4 B6. Experții AUTODOC recomandă:

- Respectați termenii, cerințele și recomandările de utilizare furnizate de către producător.
- Toate lucrările trebuie făcute cu motorul oprit.

## ÎNLOCUIREA: FILTRU AER – AUDI A4 B6. UTILIZAȚI URMĂTOAREA PROCEDURĂ:

**1** Deschideți capota.



**2** Folosiți o husă de protecție pentru a evita deteriorarea vopselei și a plasticului mașinii.

**3** Slăbiți suportul de fixare al conductei de admisie a aerului. Folosiți Torx T20.

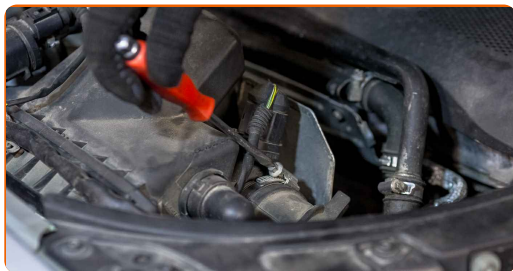


**4** Desprindeți carcasa conductei de aer de la carcasa filtrului de aer.



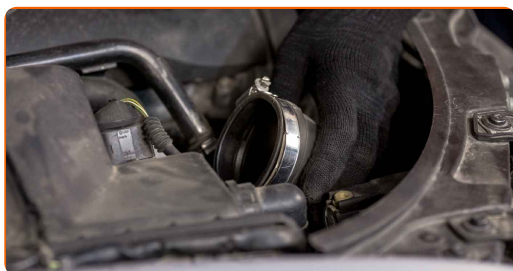
5

Detashați suportul de fixare a buçsei de alimentare cu aer. Folosiți o șurubelniță Phillips.



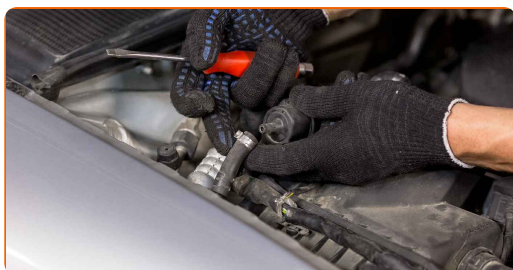
6

Îndepărtați buçsa de alimentare cu aer.



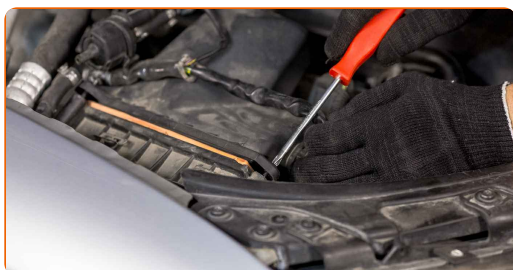
7

Desprindeți conducta de vacuum. Folosiți o șurubelniță dreaptă.



8

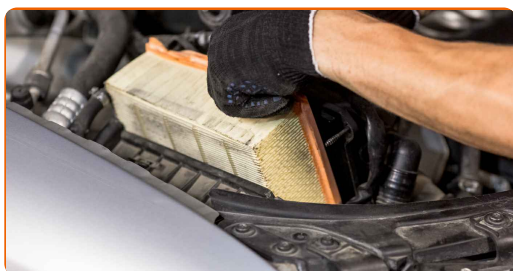
Desfaceți șuruburile de pe capacul filtrului de aer. Folosiți o șurubelniță Phillips.



9

Ridicați ușor capacul carcasei filtrului de aer.

- 10** Îndepărtați din carcasa filtrului elementul de filtrare care urmează să fie înlocuit. Curățați capacul filtrului de aer și carcasa lui.



### Înlocuirea: filtru aer – Audi A4 B6. Sfatul util:

- Înainte de a curăța capacul și carcasa filtrului de aer, acoperiți piesele furtunului de alimentare cu aer, suprafața senzorului de aer (dacă există) cât și clapeta de accelerație cu o cârpă curată.

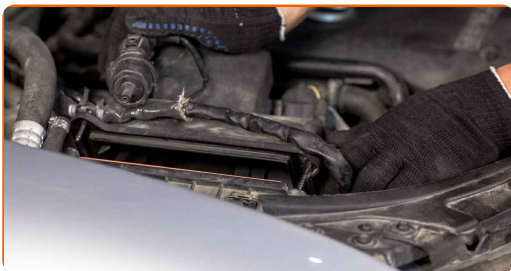
- 11** Introduceți un nou element de filtrare în carcasa filtrului. Asigurați-vă ca toate părțile filtrului se potrivesc cu carcasa unde se instalează acesta.



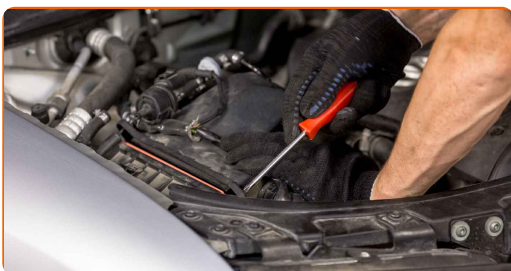
### Înlocuirea: filtru aer – Audi A4 B6. Sfatul util de la experții AUTODOC:

- Verificați dacă elementul de filtrare se află în poziția corectă. Evitați denivelările.
- Audi A4 B6 - Este important să utilizați doar filtre de calitate înaltă.
- În timpul montării, asigurați-vă că în carcasa filtrului de aer nu pătrunde murdărie sau praf.

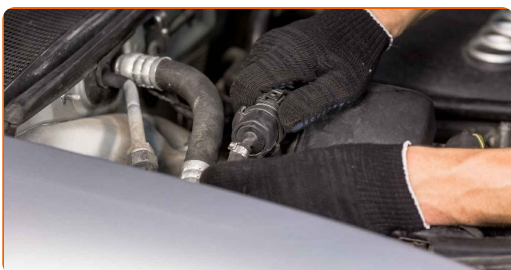
**12** Montați capacul filtrului de aer. Fixați-l.



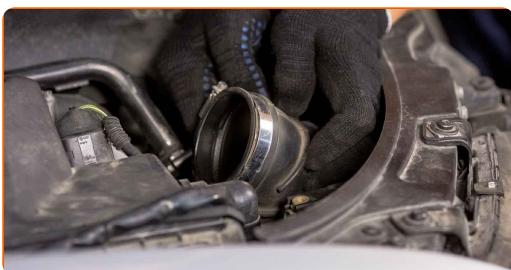
**13** Înfiletați șuruburile pe capacul filtrului de aer. Folosiți o șurubelniță Phillips.



**14** Atașați conducta de vacuum.



**15** Montați bucașa de alimentare cu aer și fixați-o. Folosiți o șurubelniță dreaptă.



**16** Instalați carcasa conductei de aer.



17

Securizați elementul de fixare al conductei de admisie a aerului. Folosiți Torx T20.



18

Îndepărtați husa de protecție.

19

Închideți capota.



**BRAVO!** 

**VIZUALIZAȚI MAI MULTE TUTORIALE**



## AUTODOC – PIESE DE SCHIMB DE CALITATE ȘI IEFTINE ONLINE

APLICAȚIA MOBILĂ AUTODOC: PRINDEȚI SUPER OFERTE,  
CUMPĂRAȚI COMOD



**+ AUTODOC**

GET IT ON  
**Google Play**

Download on the  
**App Store**

**Download**

**O SELECȚIE VARIATĂ DE PIESE DE SCHIMB PENTRU  
MAȘINA DUMNEAVOASTRĂ**

**CUMPĂRAȚI PIESE DE SCHIMB PENTRU AUDI**

**FILTRU AER: O GAMĂ VASTĂ**

**ALEGEȚI PIESE AUTO PENTRU AUDI A4 B6**

**FILTRU AER PENTRU AUDI: CUMPĂRAȚI ACUM**

**FILTRU AER PENTRU AUDI A4 B6: CELE MAI BUNE  
PROMOȚII ȘI OFERTE**

## **ⓘ ACT DE RENUNȚARE / DISCLAIMER:**

Documentul conține numai recomandări generale care vă pot fi utile când efectuați acțiuni de reparație sau de înlocuire. Firma AUTODOC nu va fi răspunzătoare pentru nici o pierdere, rănire sau deteriorare a proprietății apărute în timpul procesului de reparație sau înlocuire din cauza unei aplicări sau interpretări greșite a informațiilor furnizate.

Firma AUTODOC nu este răspunzătoare pentru erorile sau ambiguitățile din acest manual. Informațiile sunt furnizate doar în scop informativ și nu pot înlocui instrucțiunile de la profesioniști.

Firma AUTODOC nu este răspunzătoare pentru utilizarea incorectă sau periculoasă a echipamentelor, sculelor și componentelor auto. Firma AUTODOC recomandă cu tărie să aveți grijă și să urmați instrucțiunile de siguranță când efectuați o reparație sau o înlocuire. Amintiți-vă: Utilizarea pieselor de calitate inferioară nu garantează siguranța rutieră.

© Copyright 2023 – Tot conținutul, în special textele, fotografiile și grafica, sunt protejate de drepturile de autor. Toate drepturile, inclusiv duplicarea, publicarea, editarea și traducerea, rămân rezervate, Firmei AUTODOC SE.