



Cum să schimbați:
amortizor portbagaj la
VW Passat B5 Variant |
Ghid de înlocuire

TUTORIAL VIDEO



Important!

Această procedură de înlocuire poate fi utilizată pentru:

VW Passat B5 Break (3B5) 1.6, VW Passat B5 Break (3B5) 1.8, VW Passat B5 Break (3B5) 1.8 T, VW Passat B5 Break (3B5) 2.3 VR5, VW Passat B5 Break (3B5) 2.8 V6, VW Passat B5 Break (3B5) 1.9 TDI, VW Passat B5 Break (3B5) 2.8 V6 Syncro/4motion, VW Passat B5 Break (3B5) 1.8 Syncro/4motion, VW Passat B5 Break (3B5) 1.9 TDI Syncro/4motion, VW Passat B5 Break (3B5) 2.3 VR5 Syncro/4motion, VW Passat B5 Break (3B5) 2.5 TDI, VW Passat B5 Break (3B5) 2.5 TDI Syncro/4motion, VW Passat B5 Break (3B5) 1.9 TDI 4motion, VW Passat B5 Break (3B5) 2.0, VW Passat B5 Break (3B5) 2.0 4motion

Etapele pot varia ușor în funcție de construcția mașinii.

ÎNLOCUIREA: AMORTIZOR PORTBAGAJ – VW PASSAT
B5 VARIANT. SCULELE DE CARE VEȚI AVEA NEVOIE:



• Surubelnită Dreaptă

• Cric hidraulic cutie de viteze

CUMPĂRAȚI INSTRUMENTE

Înlocuirea: amortizor portbagaj – VW Passat B5 Variant. AUTODOC recomandă:

- Amortizoarele pe gaz ale portbagajului trebuie înlocuite simultan, atât drept, cât și stâng.
- Procedura de înlocuire este identică pentru amortizorul dreapta și amortizorul stânga a portbagajului.
- Toate lucrările trebuie făcute cu motorul oprit.

ÎNLOCUIREA: AMORTIZOR PORTBAGAJ – VW PASSAT B5 VARIANT. UTILIZAȚI URMĂTOAREA PROCEDURĂ:

1

Deschideți capacul compartimentului pentru bagaje.

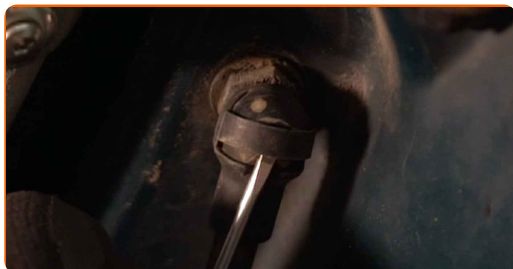


2

Susțineți ușa portbagajului. Folosiți un cric hidraulic pentru cutia de viteze.



3 Desfaceți inelul de siguranță ce unește amortizorul pe gaz la ușa portbagajului. Folosiți o șurubelniță dreaptă.



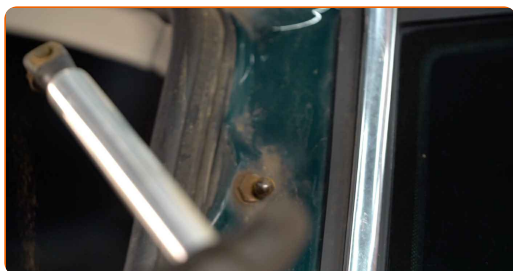
4 Desfaceți inelul de siguranță ce unește amortizorul pe gaz la caroseria mașinii. Folosiți o șurubelniță dreaptă.



Înlocuirea: amortizor portbagaj – VW Passat B5 Variant. Profesioniștii recomandă:

- Pentru a evita rănirea, susțineți ușa portbagajului atunci când demontați amortizoarele pe gaz.

5 Scoateți amortizorul pe gaz al ușii portbagajului.



6

Instalați noul amortizor pe gaz al ușii portbagajului.

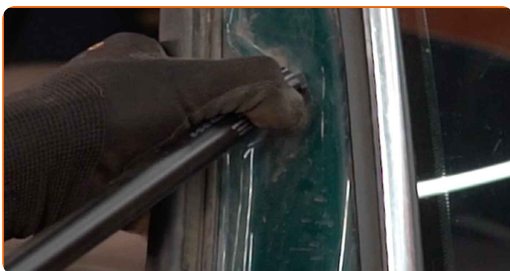


Înlocuirea: amortizor portbagaj – VW Passat B5 Variant. Experții AUTODOC recomandă:

- Pentru a evita rănirea, susțineți ușa portbagajului atunci când instalați amortizorul pe gaz.

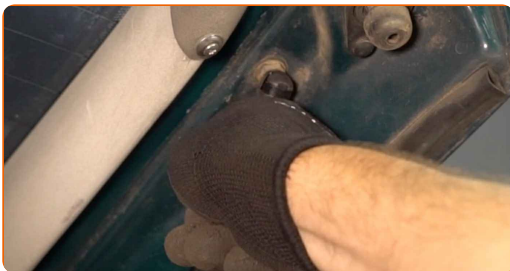
7

Prindeți inelul de siguranță ce unește amortizorul pe gaz la caroseria mașinii.



8

Prindeți inelul de siguranță ce unește amortizorul pe gaz la ușa portbagajului.



9

Scoateți cricul pentru cutia de viteze.



AUTODOC recomandă:

- VW Passat B5 Variant – Nu coborâți brusc cricul de transmisie pentru a evita deteriorarea componentelor și a mecanismelor automobilului.
- După instalare, verificați starea de funcționare a amortizoarelor pe gaz a ușii portbagajului.

10

Închideți capacul compartimentului pentru bagaje.



BRAVO! 

VIZUALIZAȚI MAI MULTE TUTORIALE

AUTODOC – PIESE DE SCHIMB DE CALITATE ȘI IEFTINE ONLINE

APLICAȚIA MOBILĂ AUTODOC: PRINDEȚI SUPER OFERTE,
CUMPĂRAȚI COMOD



AUTODOC+

GET IT ON
Google Play

Download on the
App Store

Download

**O SELECȚIE VARIATĂ DE PIESE DE SCHIMB PENTRU
MAȘINA DUMNEAVOASTRĂ**

CUMPĂRAȚI PIESE DE SCHIMB PENTRU VW

AMORTIZOR PORTBAGAJ: O GAMĂ VASTĂ

ALEGEȚI PIESE AUTO PENTRU VW PASSAT B5 VARIANT

AMORTIZOR PORTBAGAJ PENTRU VW: CUMPĂRAȚI ACUM

**AMORTIZOR PORTBAGAJ PENTRU VW PASSAT B5
VARIANT: CELE MAI BUNE PROMOȚII ȘI OFERTE**

ⓘ ACT DE RENUNȚARE / DISCLAIMER:

Documentul conține numai recomandări generale care vă pot fi utile când efectuați acțiuni de reparație sau de înlocuire. Firma AUTODOC nu va fi răspunzătoare pentru nici o pierdere, rănire sau deteriorare a proprietății apărute în timpul procesului de reparație sau înlocuire din cauza unei aplicări sau interpretări greșite a informațiilor furnizate.

Firma AUTODOC nu este răspunzătoare pentru erorile sau ambiguitățile din acest manual. Informațiile sunt furnizate doar în scop informativ și nu pot înlocui instrucțiunile de la profesioniști.

Firma AUTODOC nu este răspunzătoare pentru utilizarea incorectă sau periculoasă a echipamentelor, sculelor și componentelor auto. Firma AUTODOC recomandă cu tărie să aveți grijă și să urmați instrucțiunile de siguranță când efectuați o reparație sau o înlocuire. Amintiți-vă: Utilizarea pieselor de calitate inferioară nu garantează siguranța rutieră.

© Copyright 2021 – Tot conținutul, în special textele, fotografiile și grafica, sunt protejate de drepturile de autor. Toate drepturile, inclusiv duplicarea, publicarea, editarea și traducerea, rămân rezervate, Firmei AUTODOC GmbH.