



Cum să schimbați: filtru
aer la **Mercedes W245** |
Ghid de înlocuire

TUTORIAL VIDEO

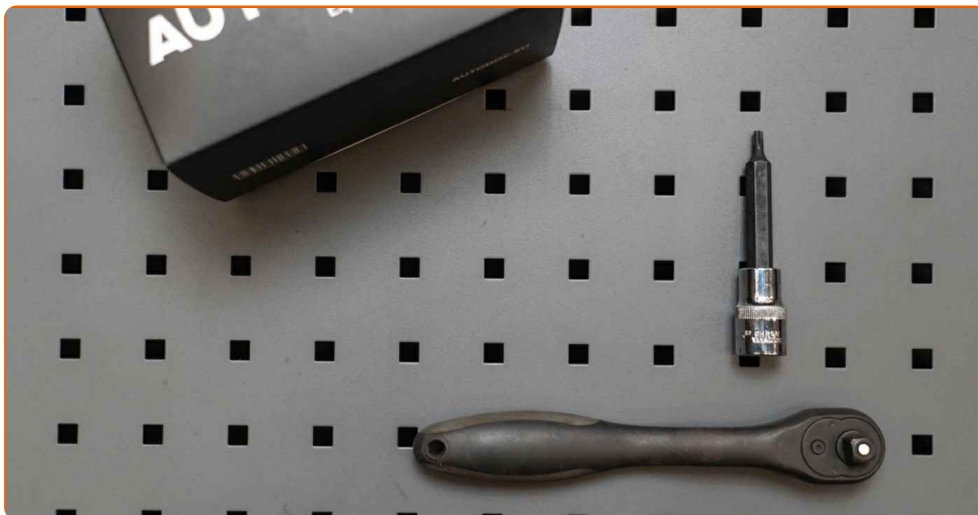
**i Important!**

Această procedură de înlocuire poate fi utilizată pentru:

MERCEDES-BENZ Clasa A (W169) A 170 (169.032, 169.332), MERCEDES-BENZ Clasa A (W169) A 150 (169.031, 169.331), MERCEDES-BENZ Clasa A (W169) A 200 (169.033, 169.333), MERCEDES-BENZ Clasa B (W245) B 170 (245.232), MERCEDES-BENZ Clasa B (W245) B 200 TURBO (245.234), MERCEDES-BENZ Clasa B (W245) B 150 (245.231), MERCEDES-BENZ Clasa A (W169) A 200 TURBO (169.034, 169.334), MERCEDES-BENZ Clasa B (W245) B 170 NGT (245.233), MERCEDES-BENZ Clasa B (W245) B 180 NGT (245.233), MERCEDES-BENZ Clasa A (W169) A 160 (169.031, 169.331), MERCEDES-BENZ Clasa A (W169) A 180 (169.032, 169.332), MERCEDES-BENZ Clasa B (W245) B 160 (245.231), MERCEDES-BENZ Clasa B (W245) B 180 (245.232)

Etapele pot varia ușor în funcție de construcția mașinii.

ÎNLOCUIREA: FILTRU AER – MERCEDES W245. SCULELE
DE CARE VEȚI AVEA NEVOIE:



- Șurubelnițe Torx T20
- Huse de protecție aripi / frontală
- Cheie cu clichet

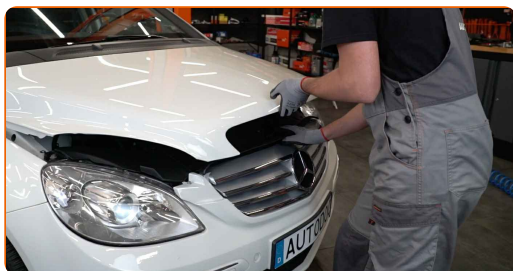
CUMPĂRAȚI INSTRUMENTE

Înlocuirea: filtru aer – Mercedes W245. Sfatul util de la experții AUTODOC:

- Respectați termenii, cerințele și recomandările de utilizare furnizate de către producător.
- Toate lucrările trebuie făcute cu motorul oprit.

ÎNLOCUIREA: FILTRU AER – MERCEDES W245. EFECTUAȚI URMĂTORII PAȘI:

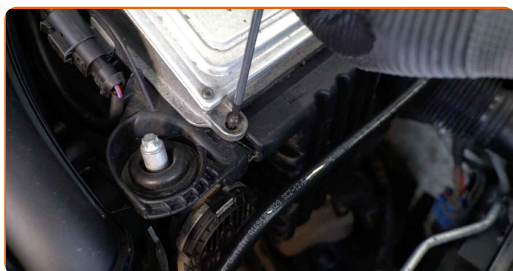
1 Deschideți capota motorului.



2 Folosiți o husă de protecție pentru a evita deteriorarea vopselei și a plasticului mașinii.



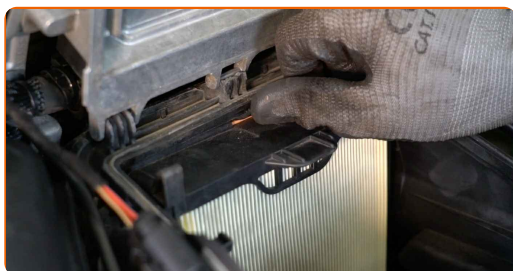
3 Desfaceți șuruburile de pe capacul filtrului de aer. Folosiți Torx T20. Folosiți o cheie cu clichet.



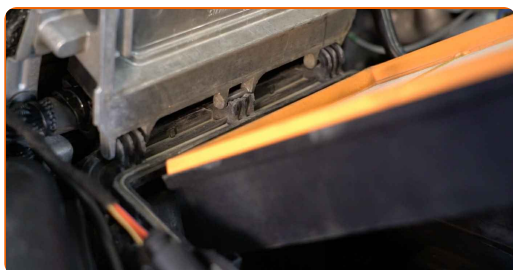
4 Ridicați ușor capacul carcasei filtrului de aer.



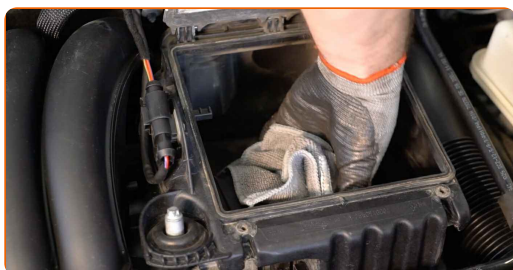
5 Trageți filele de pe carcasa filtrului de aer. Extrageți carcasa filtrului de aer.



6 Îndepărtați din carcasa filtrului elementul de filtrare care urmează să fie înlocuit.



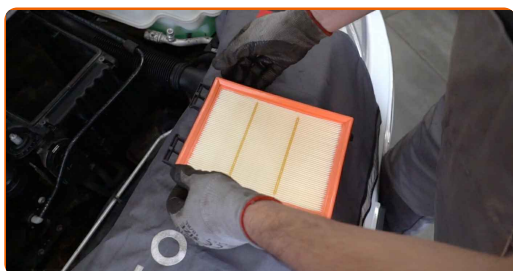
7 Curățați capacul filtrului de aer și carcasa lui.



Înlocuirea: filtru aer – Mercedes W245. Sfatul util de la AUTODOC:

- Înainte de a curăța capacul și carcasa filtrului de aer, acoperiți piesele furtunului de alimentare cu aer, suprafața senzorului de aer (dacă există) cât și clapeta de accelerație cu o cârpă curată.

- 8** Introduceți un nou element de filtrare în carcasa filtrului. Asigurați-vă ca toate părțile filtrului se potrivesc cu carcasa unde se instalează acesta.



AUTODOC recomandă:

- Înlocuirea: filtru aer – Mercedes W245. Asigurați-vă că poziționați corect elementul de filtrare. Evitați dezaxarea.
- Aveți grijă să folosiți numai filtre de bună calitate.
- În timpul montării, asigurați-vă că în carcasa filtrului de aer nu pătrunde murdărie sau praf.

- 9** Montați carcasa filtrului de aer. Asigurați-vă că s-a produs un clic, care semnifică instalarea corectă în canelurile de fixare.

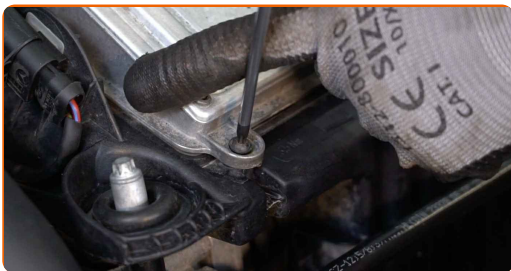


- 10** Montați capacul filtrului de aer. Fixați-l.



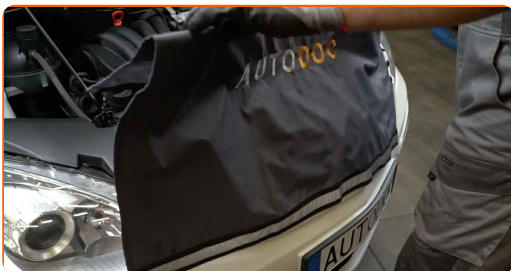
11

Înfiletați șuruburile pe capacul filtrului de aer. Folosiți Torx T20. Folosiți o cheie cu clichet.



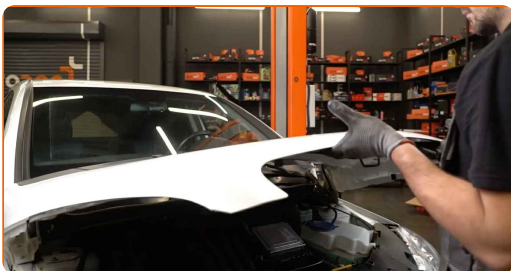
12

Îndepărtați husa de protecție.



13

Închideți capota.



BRAVO! 

VIZUALIZAȚI MAI MULTE TUTORIALE

AUTODOC – PIESE DE SCHIMB DE CALITATE ȘI IEFTINE ONLINE

APLICAȚIA MOBILĂ AUTODOC: PRINDEȚI SUPER OFERTE,
CUMPĂRAȚI COMOD



+ AUTODOC

GET IT ON
Google Play

Download on the
App Store

Download

**O SELECȚIE VARIATĂ DE PIESE DE SCHIMB PENTRU
MAȘINA DUMNEAVOASTRĂ**

CUMPĂRAȚI PIESE DE SCHIMB PENTRU MERCEDES-BENZ

FILTRU AER: O GAMĂ VASTĂ

ALEGEȚI PIESE AUTO PENTRU MERCEDES W245

FILTRU AER PENTRU MERCEDES: CUMPĂRAȚI ACUM

**FILTRU AER PENTRU MERCEDES W245: CELE MAI BUNE
PROMOȚII ȘI OFERTE**

ⓘ ACT DE RENUNȚARE / DISCLAIMER:

Documentul conține numai recomandări generale care vă pot fi utile când efectuați acțiuni de reparație sau de înlocuire. Firma AUTODOC nu va fi răspunzătoare pentru nici o pierdere, rănire sau deteriorare a proprietății apărute în timpul procesului de reparație sau înlocuire din cauza unei aplicări sau interpretări greșite a informațiilor furnizate.

Firma AUTODOC nu este răspunzătoare pentru erorile sau ambiguitățile din acest manual. Informațiile sunt furnizate doar în scop informativ și nu pot înlocui instrucțiunile de la profesioniști.

Firma AUTODOC nu este răspunzătoare pentru utilizarea incorectă sau periculoasă a echipamentelor, sculelor și componentelor auto. Firma AUTODOC recomandă cu tărie să aveți grijă și să urmați instrucțiunile de siguranță când efectuați o reparație sau o înlocuire. Amintiți-vă: Utilizarea pieselor de calitate inferioară nu garantează siguranța rutieră.

© Copyright 2023 – Tot conținutul, în special textele, fotografiile și grafica, sunt protejate de drepturile de autor. Toate drepturile, inclusiv duplicarea, publicarea, editarea și traducerea, rămân rezervate, Firmei AUTODOC SE.